

BILAGA 1. NATURVÅRDSARTER FUNNA I RESERVATET

Tabell 1. Naturvårdsarter observerade i Strömsbergs naturreservat. De kategorier av naturvårdsarter (NV-kat) som tas upp här är rödlistade arter (RL), signalarter (S) samt arter förtecknade i fågeldirektivets bilaga 1 (FD). Rödlistekategori (RL-kat) anges i förekommande fall: nära hotad (NT), sårbar (VU), starkt hotad (EN), akut hotad (CR) eller nationellt utdöd (RE).

Organismgrupp	Svenskt namn	Vetenskapligt namn	NV-kat	RL-kat	Senast rapporterad
Fåglar	bivråk	<i>Pernis apivorus</i>	RL, FD	NT	2003
Fåglar	brandkronad kungsfågel	<i>Regulus ignicapilla</i>	RL	VU	2001
Fåglar	buskskvätta	<i>Saxicola rubetra</i>	RL	NT	2012
Fåglar	flodsångare	<i>Locustella fluviatilis</i>	RL	NT	2006
Fåglar	gröngöling	<i>Picus viridis</i>	RL	NT	2015
Fåglar	gulsparv	<i>Emberiza citrinella</i>	RL	VU	2015
Fåglar	hussvala	<i>Delichon urbicum</i>	RL	VU	2015
Fåglar	kungsfågel	<i>Regulus regulus</i>	RL	VU	2013
Fåglar	lundsångare	<i>Phylloscopus trochiloides</i>	RL	VU	1991
Fåglar	mindre flugsnappare	<i>Ficedula parva</i>	RL, FD	NT	2015
Fåglar	mindre hackspett	<i>Dendrocopus minor</i>	RL	NT	2014
Fåglar	nötkråka	<i>Nucifraga caryocatactes</i>	RL	NT	2003
Fåglar	ortolansparv	<i>Emberiza hortulana</i>	RL, FD	VU	2007
Fåglar	rosenfink	<i>Carpodacus erythrinus</i>	RL	VU	2013
Fåglar	sommargylling	<i>Oriolus oriolus</i>	RL	VU	2014
Fåglar	spillkråka	<i>Dryocopus martius</i>	FD		2015
Fåglar	stare	<i>Sturnus vulgaris</i>	RL	VU	2015
Fåglar	storspov	<i>Numenius arquata</i>	RL	NT	2000
Fåglar	sånglärka	<i>Aluada arvensis</i>	RL	NT	2013
Fåglar	sävparv	<i>Emberiza schoeniclus</i>	RL	VU	2006
Fåglar	tornseglare	<i>Apus apus</i>	RL	VU	2015
Fåglar	vaktel	<i>Coturnix coturnix</i>	RL	NT	2002
Fåglar	vintehämpling	<i>Carduelis flavirostris</i>	RL	VU	2004
Fåglar	ängspiplärka	<i>Anthus pratense</i>	RL	NT	2005
Kärlväxter	ask	<i>Fraxinus excelsior</i>	RL	EN	2015
Kärlväxter	blåsippa	<i>Hepatica nobilis</i>	S		2015
Kärlväxter	bäckbräsmå	<i>Cardamine amara</i>	S		2015
Kärlväxter	desmeknopp	<i>Adoxa moschatellina</i>	RL, S	NT	2015
Kärlväxter	dvärghäxört	<i>Circaea alpina</i>	S		1983
Kärlväxter	gullpudra	<i>Chrysosplenium alternifolium</i>	S		2015
Kärlväxter	kransrams	<i>Polygonatum verticillatum</i>	S		2015
Kärlväxter	lundarv	<i>Stellaria nemorum</i>	S		2015

Forts. nästa sida.

BILAGA 1.

FORTS. NATURVÅRDSARTER FUNNA I RESERVATET

Organismgrupp	Svenskt namn	Vetenskapligt namn	NV-kat	RL-kat	Senast rapporterad
Kärlväxter	nordlundarv	<i>Stellaria nemorum</i> subsp. <i>nemorum</i>	S		2004
Kärlväxter	ormbär	<i>Paris quadrifolia</i>	S		2015
Kärlväxter	skogsalm	<i>Ulmus glabra</i>	RL	CR	2015
Kärlväxter	skogslind	<i>Tilia cordata</i>	S		2015
Kärlväxter	skärmstarr	<i>Carex remota</i>	S		2015
Kärlväxter	springkorn	<i>Impatiens noli-tangere</i>	S		2015
Kärlväxter	storgroë	<i>Poa remota</i>	RL, S	NT	2015
Kärlväxter	strutbräken	<i>Matteuccia struthiopteris</i>	S		2015
Kärlväxter	svart trolldruva	<i>Actaea spicata</i>	S		2015
Kärlväxter	tandrot	<i>Cardamine bulbifera</i>	S		2015
Kärlväxter	vårärt	<i>Lathyrus vernus</i>	S		2015
Kärlväxter	vätteros	<i>Lathraea squamaria</i>	S		2015
Lavar	blyertslav	<i>Buellia violaceofusca</i>	RL	NT	2011
Lavar	brun nållav	<i>Chaenotheca phaeocephala</i>	S		2011
Lavar	ekpricklav	<i>Arthonia byssacea</i>	RL	VU	2011
Lavar	gammelekslav	<i>Lecanographa amylacea</i>	RL, S	VU	2014
Lavar	grå skärelav	<i>Schismatomma decolorans</i>	RL, S	NT	2014
Lavar	gulpudrad spiklav	<i>Calicium adpersum</i>	S		2011
Lavar	lönnlav	<i>Bacidia rubella</i>	S		2014
Lavar	rosa skärelav	<i>Schismatomma pericleum</i>	RL, S	NT	2014
Lavar	rostfläck	<i>Arthonia vinosa</i>	S		2011
Lavar	rödbrun blekspik	<i>Sclerophora coniophaea</i>	RL, S	NT	1995
Lavar	sotlav	<i>Cyphelium inquinans</i>	S		2009
Lavar	vedspik	<i>Calicium abietinum</i>	RL	VU	2011
Mossor	guldlocksmossa	<i>Homalothecium sericeum</i>	S		2014
Mossor	krusig ulota	<i>Ulota crispa</i>	S		2014
Mossor	långfliksmossa	<i>Nowellia curvifolia</i>	S		2014
Mossor	platt fjädermossa	<i>Neckera complanata</i>	S		2009
Mossor	rutlungmossa	<i>Conocephalum conicum/salebrosum</i>	S		2011
Mossor	skogshakmossa	<i>Rhytidiadelphus subpinnatus</i>	S		2011
Mossor	vågig sidenmossa	<i>Plagiothecium undulatum</i>	S		2009
Mossor	västlig hakmossa	<i>Rhytidiadelphus loreus</i>	S		2014
Skalbaggar	Ancistronycha tigurina	<i>Ancistronycha tigurina</i>	RL	NT	1996
Skalbaggar	granbarkgnagare	<i>Microbregma emarginatum</i>	S		2011
Skalbaggar	punkterad brunbagge	<i>Hallomenus axillaris</i>	RL	NT	1996
Skalbaggar	Xyletinus longitarsis	<i>Xyletinus longitarsis</i>	RL	VU	2000

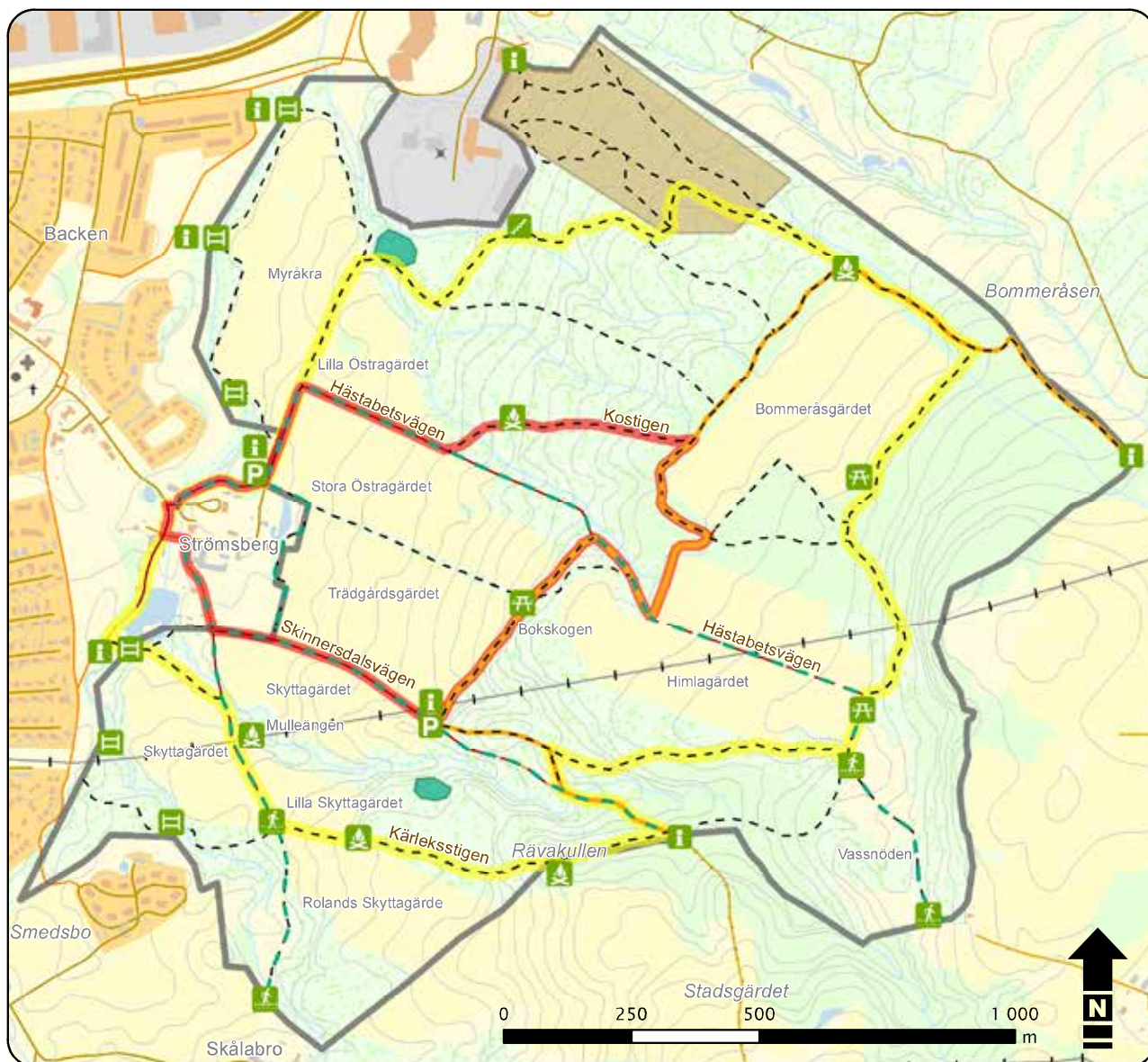
Forts. nästa sida.

BILAGA 1.

FORTS. NATURVÅRDSARTER FUNNNA I RESERVATET

Organismgrupp	Svenskt namn	Vetenskapligt namn	NV-kat	RL-kat	Senast rapporterad
Storsvampar	barkticka	<i>Oxyporus corticola</i>	S		2014
Storsvampar	brödmärgsticka	<i>Perenniporia medulla-panis</i>	RL	NT	1985
Storsvampar	hasselsopp	<i>Leccinum pseudoscabrum</i>	S		2006
Storsvampar	kantarellmussling	<i>Plicaturopsis crispa</i>	S		2014
Storsvampar	lindskål	<i>Holwaya mucida</i>	S		2011
Storsvampar	läderskål	<i>Encoelia furfuracea</i>	S		2011
Storsvampar	rävticka	<i>Inonotus rheades</i>	S		2011

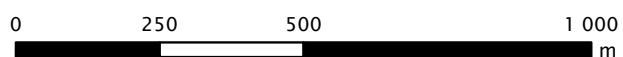
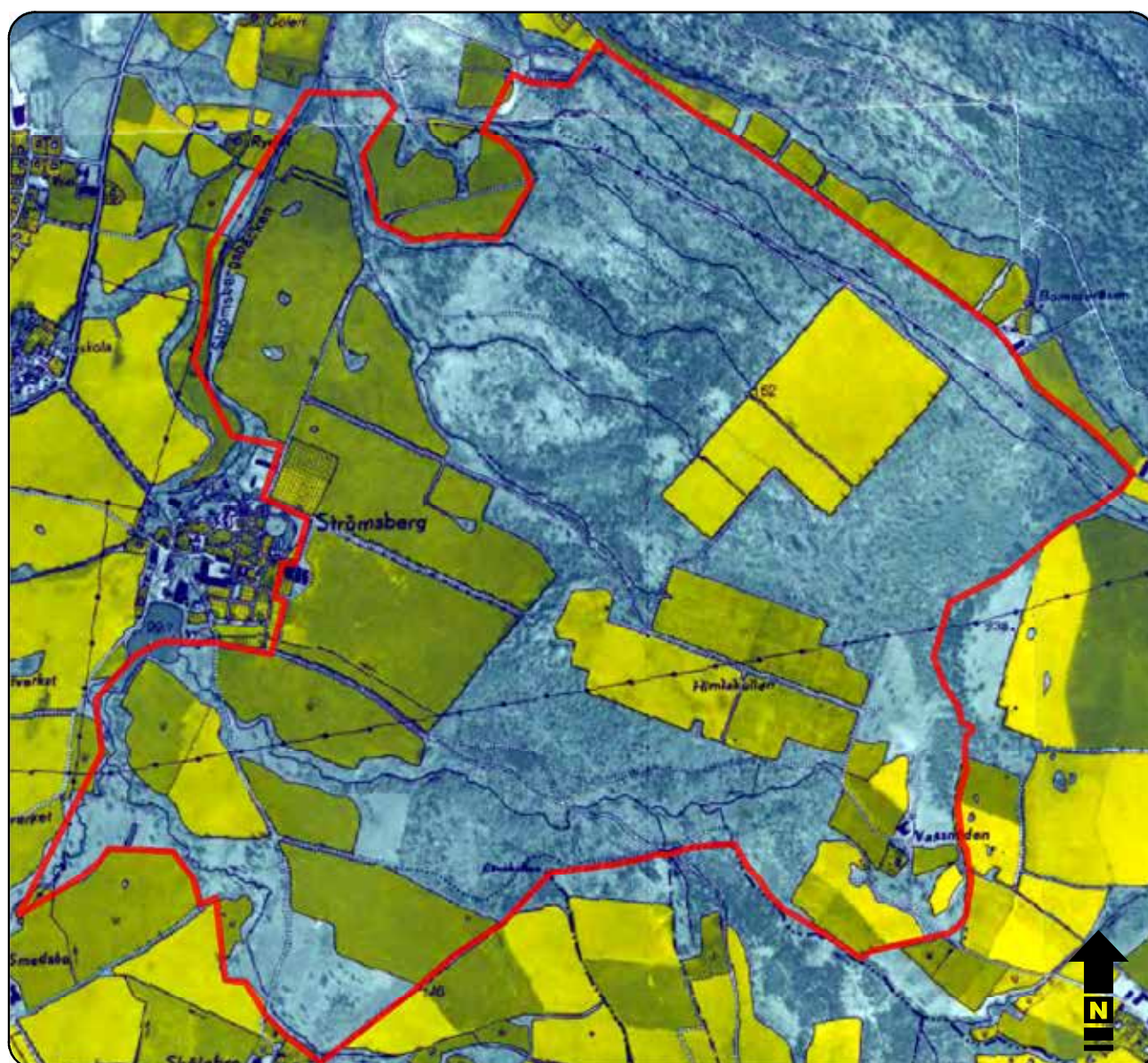
BILAGA 2. FRILUFTSANORDNINGAR



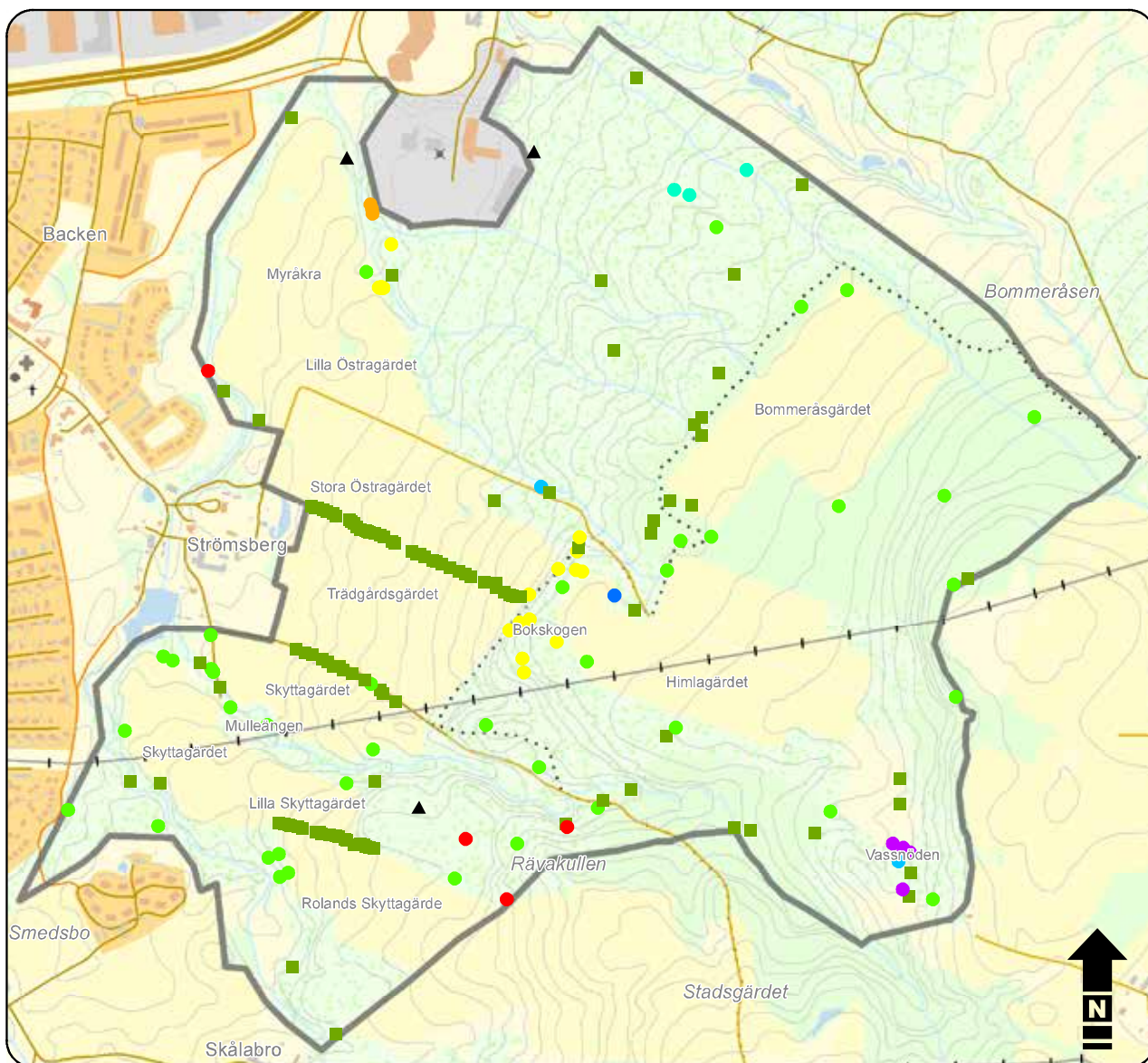
Teckenförklaring

- | | | | | | |
|--|-------------------|--|--------------------|--|------------------|
| | Informationstavla | | Motionsspår 3,1 km | | Pistolskyttebana |
| | Parkering | | Motionsspår 5,8 km | | Skolskogar |
| | Sittplats | | Cykelväg | | |
| | Grillplats | | Södra Vätterleden | | |
| | Gångbro | | Gångstig | | |
| | Gångpassage | | Traktorväg | | |
| | Trappa | | Bilväg | | |

BILAGA 3. EKONOMISK KARTA FRÅN 1954



BILAGA 4. SKYDDSVÄRDA TRÄD



Teckenförklaring

Ädellövträd	● Lönn
● Alm	● Sykomorlönn
● Ask	● Sötkörsbär
● Bok	
● Ek	Övriga
● Lind	■ Triviallövsråd
	▲ Tall

