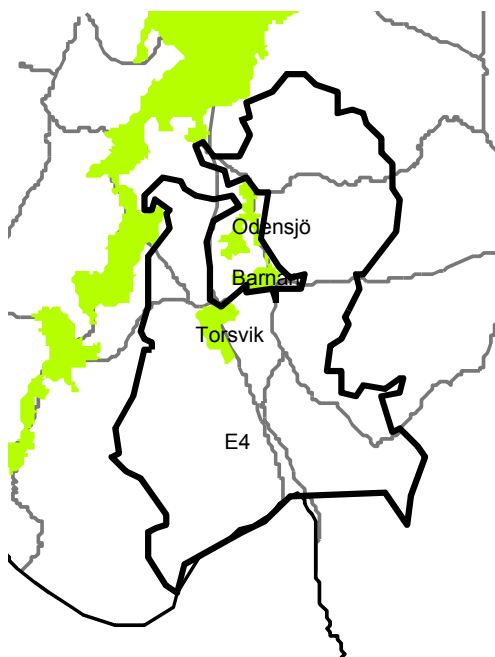


332 Barnarps landsbygd



Folkmängd 2002-2007

År	Totalt	Förändring	Födelse-netto	Flytt-netto
2002	531	32	5	27
2003	530	-7	3	-10
2004	557	24	6	18
2005	572	15	6	9
2006	580	8	-3	11
2007	613	36	12	24

Födda och döda 2002-2007

År	Födda	Döda	Netto
2002	6	1	5
2003	7	4	3
2004	10	4	6
2005	7	1	6
2006	5	8	-3
2007	15	3	12

Flyttningar 2007

Till/Från	In	Ut	Netto
Egen kommun	59	-37	22
Egna länet	3	-4	-1
Övriga Sverige	2	-4	-2
Utlandet	5	0	5
Samtliga	69	-45	24

Befolkning efter ålder 2007 *antal*

Ålder	Män	Kvinnor	Totalt	Därav utrikes födda
0- 5	27	31	58	-
6- 9	10	14	24	-
10-12	14	2	16	-
13-15	14	10	24	-
16-18	15	14	29	-
19-34	63	61	124	6
35-49	86	68	154	4
50-64	64	50	114	9
65-74	29	20	49	65-w 4
75-79	3	6	9	
80-w	5	7	12	
Samtl.	330	283	613	23

Befolkning efter ålder 2007 *andel*

Ålder	Män	Kvinnor	Totalt
0- 5	8,2	11,0	9,5
6- 9	3,0	4,9	3,9
10-12	4,2	0,7	2,6
13-15	4,2	3,5	3,9
16-18	4,5	4,9	4,7
19-34	19,1	21,6	20,2
35-49	26,1	24,0	25,1
50-64	19,4	17,7	18,6
65-74	8,8	7,1	8,0
75-79	0,9	2,1	1,5
80-w	1,5	2,5	2,0
Totalt	100	100	100

Barnarps landsbygd 332

Bostäder

Upplåtelseform	Lägenheter enl. FoB 1990 samt om- och nybyggda 1991-2007*			
	Antal			% Totalt
	Sh	Fh	Totalt	
Hyresrätt	21	0	21	10,9
Bostadsrätt	0	0	0	0,0
Äganderätt	156	2	158	81,9
Övriga	13	1	14	7,3
Samtliga	190	3	193	100

Sh = Småhus Fh = Flerbostadshus

*Beräknade uppgifter baserade på FoB 1990 och till SCB inrapporterade förändringar 1991-2007.

Sammanräknad förvärvsinkomst 2006

Inkomstklass, tkr	Män %	Kvinnor %	Totalt	
			%	Antal
0	3,1	4,3	3,6	17
1 kr- 79,9	11,2	11,6	11,3	53
80,0-119,9	6,5	8,7	7,5	35
120,0-159,9	4,6	11,6	7,7	36
160,0-199,9	9,2	21,3	14,6	68
200,0-239,9	8,8	23,7	15,4	72
240,0-279,9	21,5	9,2	16,1	75
280,0-w	35,0	9,7	23,8	111
Samtliga	100	100	100	467

Personbilar 2007

Samtliga personbilar	475
Därav i trafik	311
Antal bilar/1 000 invånare	507
Antal familjer med bil	210
" " utan bil	73

Förvärvsarbetande 2006 andel

Ålder	Män	Kvinnor	Totalt
20-24	82,4	81,3	81,8
25-34	93,9	74,3	83,8
35-44	86,7	87,5	87,0
45-54	90,9	84,2	87,8
55-64	77,8	66,7	73,1
65 och äldre	8,8	3,0	6,0
Samtliga 20-64 år	86,4	79,0	83,1

Förvärvsarbetande 2006 efter arbetsplatsens belägenhet

Med arbetsplats i	Män	Kvinnor	Totalt	%
Området	48	13	61	19,1
Övriga kommunen	114	104	218	68,1
därav växl/okänd	9	10	19	5,9
Annan kommun	26	15	41	12,8
Samtliga	188	132	320	100

Sysselsatta i området 2006

Näringsgren	Antal personer
Jordbruk, skogsbruk och fiske	12
Tillverkning och utvinning	829
Energiproduktion, vattenförsörjning, avfallshantering	40
Byggverksamhet	51
Handel och kommunikationer	1 840
Finansiell verksamhet och företagstjänster	92
Utbildning och forskning	93
Vård och omsorg	-
Personliga och kulturella tjänster	22
Offentlig förvaltning m.m.	-
Uppgift om näringsgren saknas	-
Samtliga	2 981