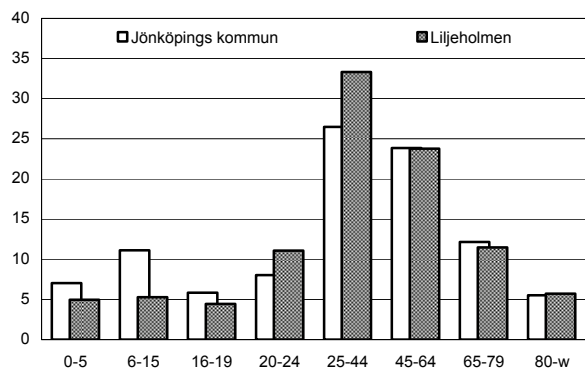
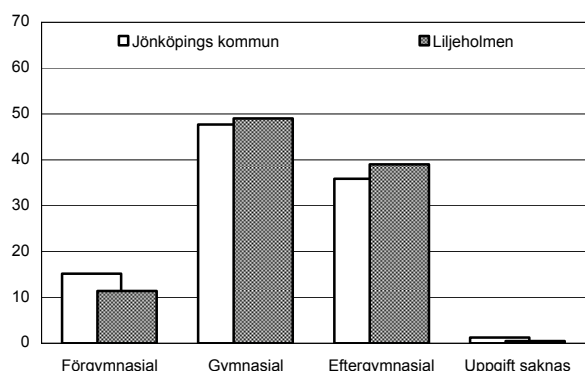


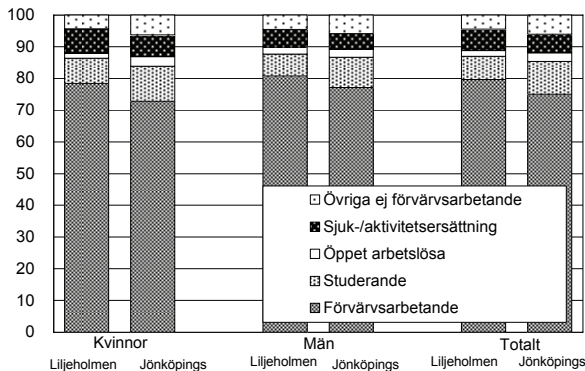
Befolkning – andel i olika åldersgrupper 2008 (%)



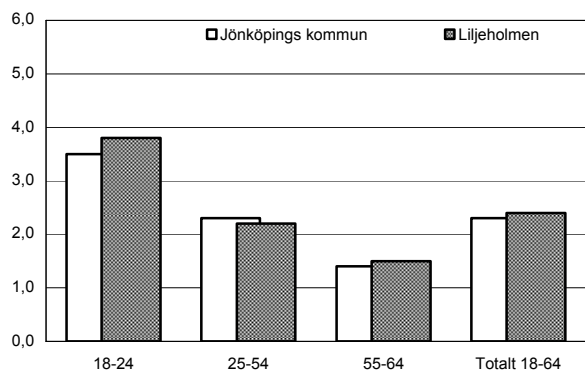
Utbildningsnivå 20-64 år 2007 (%)



Sysselsättning 16-64 år 2007 (%)



Öppen arbetslöshet 18-64 år 2008-10-31 (%)



Sammanfattning

Liljeholmen är ett relativt centralt beläget område med nästan enbart flerbostadshus. Det bor många unga vuxna i området. Ohälsotalet är ganska högt, medan försörjningsstöd och nettoinkomst är låga i förhållande till hela kommunen. I övrigt följer området i stort sett kommunens genomsnitt.

Befolkning

Områdets totala befolkning den 31 december 2008 var 3 241 personer. Befolkningsandelen är högre än genomsnittet i åldrarna 20-44 år och lägre i grupperna under 20 år. Det bor betydligt fler kvinnor än män i området. Andelen utrikes födda är något under kommunens genomsnitt.

Bebyggelse

Liljeholmen omfattar 2 160 lägenheter. Bebyggelsen består till största delen av flerbostadshus med i första hand hyresrättslägenheter.

Utbildning

Utbildningsnivån är något högre än kommunens genomsnitt. Skillnaden mellan könen är obetydlig.

Sysselsättning

Andelen förvärvsarbetande avseende kvinnor och män är något högre än i hela kommunen och andelen studerande något lägre.

Öppen arbetslöshet

Arbetslösheten är för både kvinnor och män något högre än kommungenomsnittet.

Inkomster

Nettoinkomsten är lägre än genomsnittet i samtliga familjekategorier utom för ensamstående med/utan barn.

Försörjningsstöd

Försörjningsstödet per person och månad är något lägre än i kommunen som helhet.

Demokrati

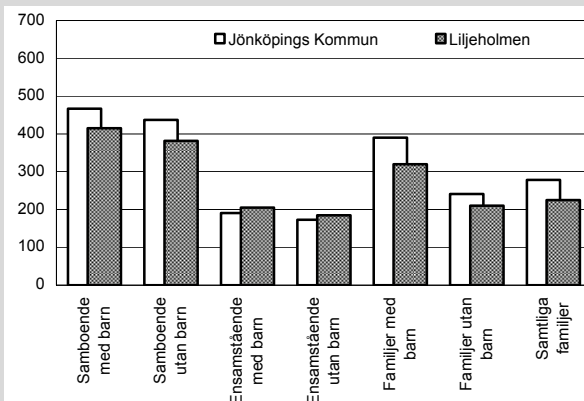
Valdeltagandet är 78% och något lägre än kommungenomsnittet. Representationen i kommunala nämnder ligger däremot något över snittet.

Ohälsotal

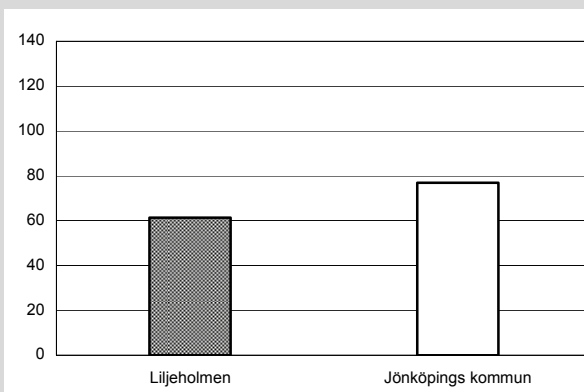
Ohälsotalet är högre än kommunens genomsnitt.

	Liljeholmen Kommunen	
Antal småhus 2008	89	24 541
Antal lgh i flerbostadshus	2 071	34 076
Andel utrikes födda 2008	11,0%	13,1%
Förvärvsfrekvens 20-64 år 2007	83,0%	80,9%
Öppen arbetslöshet 18-64 år 2008-10-31	2,4%	2,3%
Andel i arbetsmarknadsåtgärder 18-64 år 2008-10-31	1,6%	1,2%
Ohälsotal 16-64 år 2008	35,0 dagar	30,5 dagar
Andel 80 år och äldre med hemtjänst 2008	24,9%	17,8%
Valdeltagande i kommunvalet 2006	78%	82%
Representation i kommunala nämnder per 1000 inv. 2008	2,8	2,0
Antal bränder per 100 inv. och år 2006-2007	0,3	0,3
Inrapporterade trafikolyckor per 100 inv. och år 2006-2007	0,1	0,2
Anmälda våldsbrott per 100 inv. och år 2006-2007	1,0	1,5
Dito anmälda brott mot egendom	6,2	7,4
Familjer med bil 2008	46,5%	56,5%
Låntagare bibl. per 100 inv. 2009	22	22

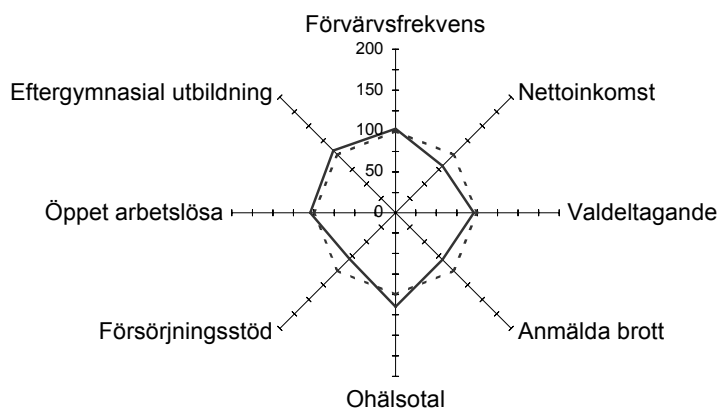
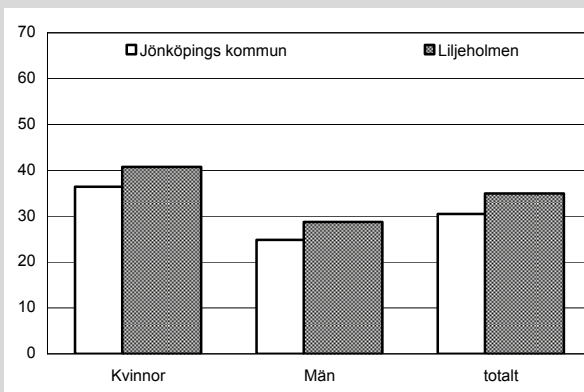
Nettoinkomst 2007 (tusental kronor)



Försörjningsstöd 2008 (kr per invånare och månad)



Ohälsotal 2008 (antal dagar)



— Liljeholmen
 - - - - Jönköpings kommun

Liljeholmen i förhållande till
 Jönköpings kommun

Index 100 = kommunens
 genomsnitt