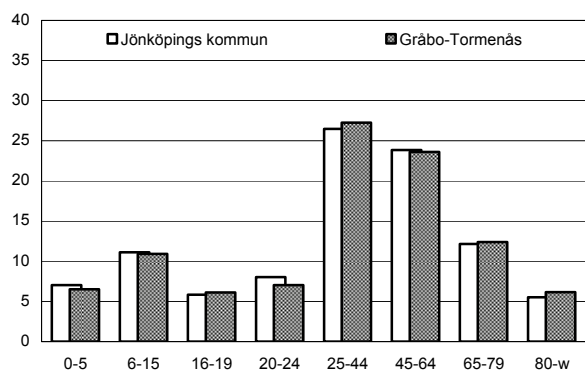
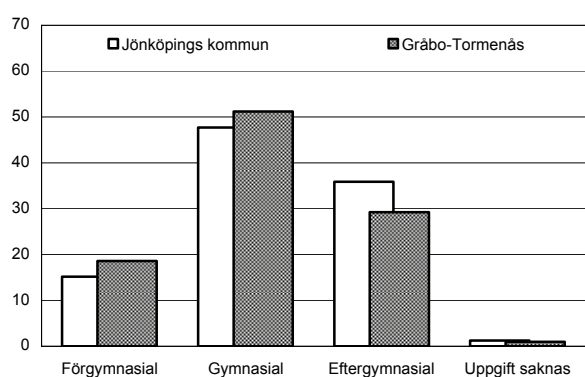


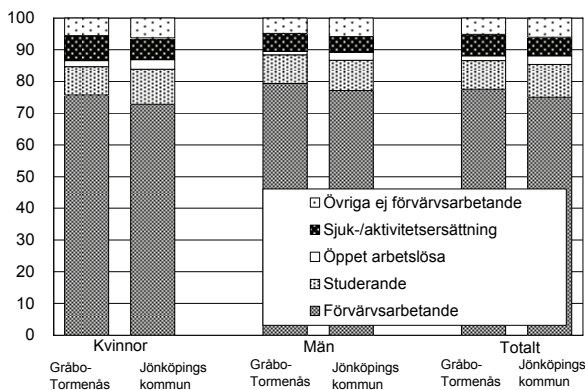
Befolkning – andel i olika åldersgrupper 2008 (%)



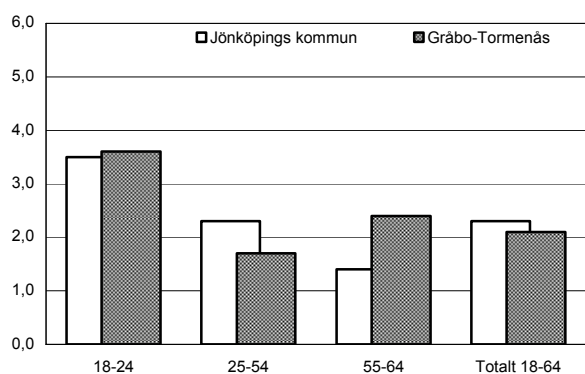
Utbildningsnivå 20-64 år 2007 (%)



Sysselsättning 16-64 år 2007 (%)



Öppen arbetslöshet 18-64 år 2008-10-31 (%)



## Sammanfattning

Gråbo-Tormenås är ett område som till stor del motsvarar kommunens genomsnitt. Utbildningsnivån är emellertid relativt låg och ohälsotalet högre än genomsnittet.

## Befolkning

Områdets befolkning den 31 december 2008 var 3 435 personer. Ålderssammansättningen i området motsvarar ganska exakt kommunen som helhet. Det finns dock fler män än kvinnor i området. Andelen utrikes födda är något högre än genomsnittet för kommunen.

## Bebyggelse

Gråbo-Tormenås omfattar ca 1 700 lägenheter, varav ca 55% finns i flerbostadshus. Bostadsrätt är den vanligaste upplåtelseformen bland dessa.

## Utbildning

Utbildningsnivån är lägre än genomsnittet. Något högre andel män än kvinnor har eftergymnasial utbildning.

## Sysselsättning

Andelen förvärvsarbetande är något högre än i hela kommunen och andelen studerande något lägre.

## Öppen arbetslöshet

Arbetslösheten är totalt något lägre än i hela kommunen.

## Inkomster

Nettoinkomsten ligger generellt något lägre än genomsnittet i samtliga familjekategorier.

## Försörjningsstöd

Försörjningsstödet per person och månad motsvarar det för hela kommunen.

## Demokrati

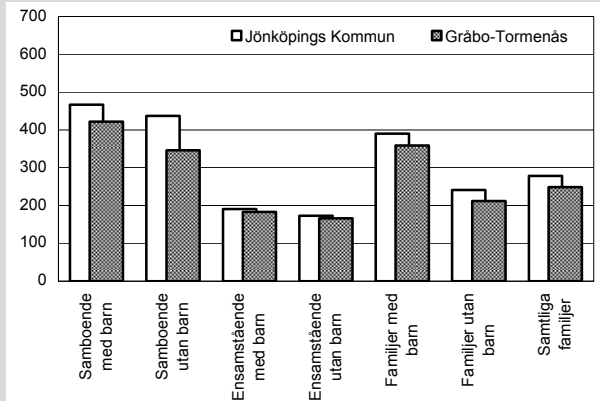
Valdeltagandet ligger strax under genomsnittet men representationen i kommunala nämnder ligger över.

## Ohälsotal

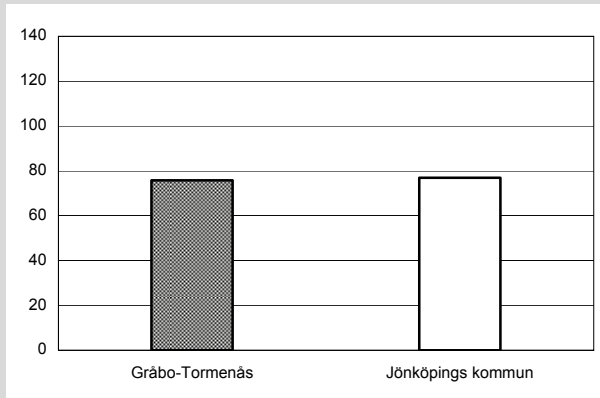
Ohälsotalet är högre än genomsnittet för både män och kvinnor.

Gråbo - Tormenås Kommunen		
Antal småhus 2008	759	24 541
Antal lgh i flerbostadshus	936	34 076
Andel utrikes födda 2008	15,9%	13,1%
Förvärvsfrekvens 20-64 år 2007	83,3%	80,9%
Öppen arbetslöshet 18-64 år 2008-10-31	2,1%	2,3%
Andel i arbetsmarknadsåtgärder 18-64 år 2008-10-31	0,8%	1,2%
Ohälsotal 16-64 år 2008	34,7 dagar	30,5 dagar
Andel 80 år och äldre med hemtjänst 2008	16,1%	17,8%
Valdeltagande i kommunvalet 2006	80%	82%
Representation i kommunala nämnder per 1000 inv. 2008	2,6	2,0
Antal bränder per 100 inv. och år 2006-2007	0,3	0,3
Inrapporterade trafikolyckor per 100 inv. och år 2006-2007	0,2	0,2
Anmälda våldsbrott per 100 inv. och år 2006-2007	1,1	1,5
Dito anmälda brott mot egendom	7,3	7,4
Familjer med bil 2008	61,7%	56,5%
Låntagare bibl. per 100 inv. 2009	22	22

Nettoinkomst 2007 (tusental kronor)



Försörjningsstöd 2008 (kr per invånare och månad)



Ohälsotal 2008 (antal dagar)

