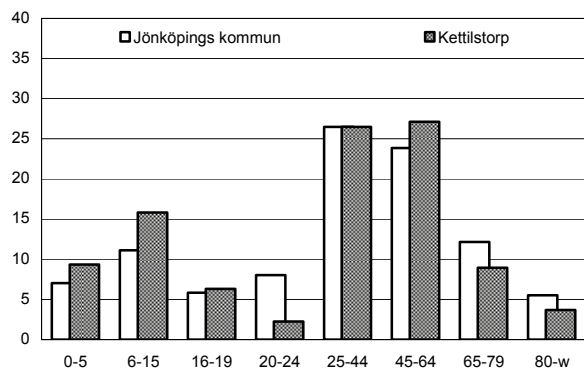
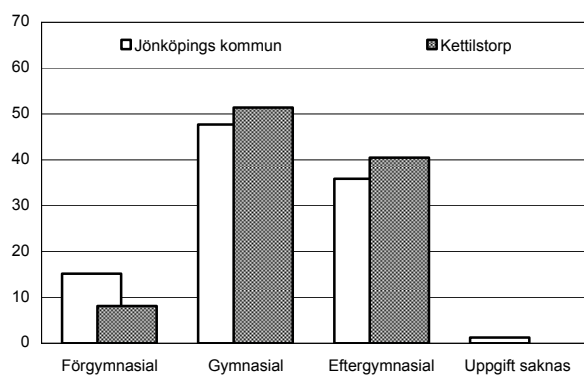


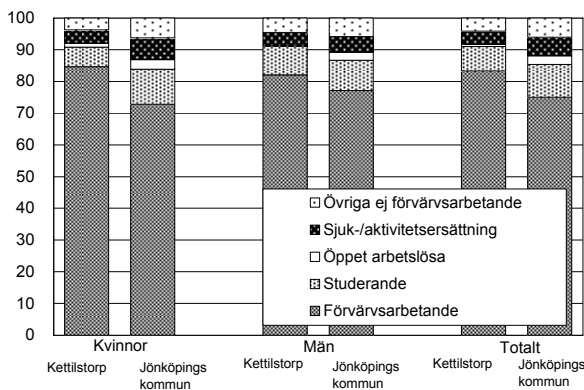
Befolkning – andel i olika åldersgrupper 2008 (%)



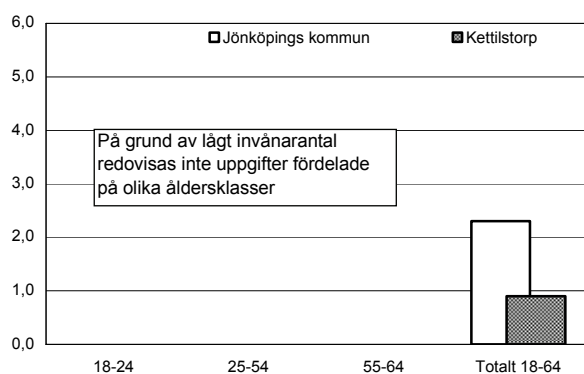
Utbildningsnivå 20-64 år 2007 (%)



Sysselsättning 16-64 år 2007 (%)



Öppen arbetslöshet 18-64 år 2008-10-31 (%)



Sammanfattning

Kettilstorp består av småhus med en hel del barnfamiljer. Förvärvsfrekvens och nettoinkomst är höga, samtidigt som arbetslöshet och ohälsotal är låga. Utbildningsnivån ligger högre än kommunens genomsnitt, medan försörjningsstödet ligger något under genomsnittet. Valdeltagandet är högt.

Befolkning

Områdets befolkning den 31 december 2008 var 759 personer. Befolkningsandelen är högre än genomsnittet i åldersgrupperna 0-15 år och 45-64 år, medan den är mycket lägre i gruppen 20-24 år samt något lägre i gruppen 65 år och äldre. Det bor något fler män än kvinnor i området. Andelen utrikes födda är en fjärdedel av vad den är för hela kommunen.

Bebyggelse

I Kettilstorp finns ca 270 lägenheter som till största delen består av småhus.

Utbildning

Utbildningsnivån är högre än kommunens genomsnitt. Högre andel kvinnor än män har eftergymnasial utbildning.

S7ysselsättning

Andelen förvärvsarbetande är högre och andelen studerande lägre än i hela kommunen, särskilt bland kvinnor.

Öppen arbetslöshet

Arbetslösheten är mycket lägre än i hela kommunen bland män och nästan obefintlig bland kvinnor.

Inkomster

Nettoinkomsten ligger över genomsnittet i nästan samtliga familjekategorier.

Försörjningsstöd

Försörjningsstödet per person och månad är något lägre än i kommunen som helhet.

Demokrati

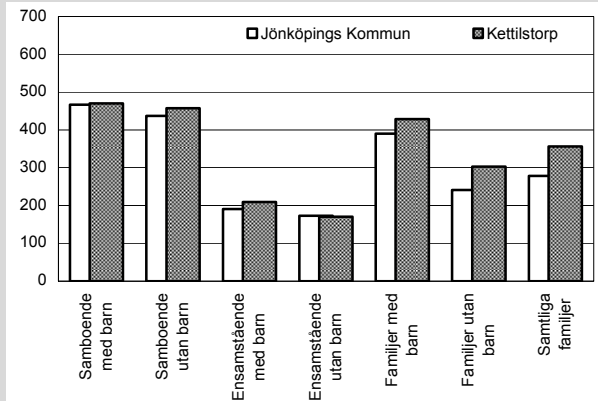
Valdeltagandet är klart över kommungenomsnittet. Kettilstorp har ingen representation i kommunens nämnder.

Ohälsotal

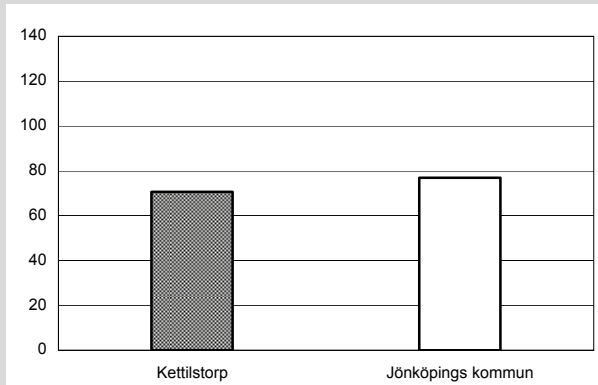
Ohälsotalet är lågt för både män och kvinnor.

Kettilstorp Kommunen		
Antal småhus 2008	263	24 541
Antal lgh i flerbostadshus	4	34 076
Andel utrikes födda 2008	3,2%	13,1%
Förvärvsfrekvens 20-64 år 2007	89,3%	80,9%
Öppen arbetslöshet 18-64 år 2008-10-31	0,9%	2,3%
Andel i arbetsmarknadsåtgärder 18-64 år 2008-10-31	0,2%	1,2%
Ohälsotal 16-64 år 2008	21,3 dagar	30,5 dagar
Andel 80 år och äldre med hemtjänst 2008	7,1%	17,8%
Valdeltagande i kommunvalet 2006	87%	82%
Representation i kommunala nämnder per 1000 inv. 2008	-	2,0
Antal bränder per 100 inv. och år 2006-2007	0,8	0,3
Inrapporterade trafikolyckor per 100 inv. och år 2006-2007	0,1	0,2
Anmälda våldsbrott per 100 inv. och år 2006-2007	0,7	1,5
Dito anmälda brott mot egendom	5,5	7,4
Familjer med bil 2008	76,2%	56,5%
Låntagare bibl. per 100 inv. 2009	20	22

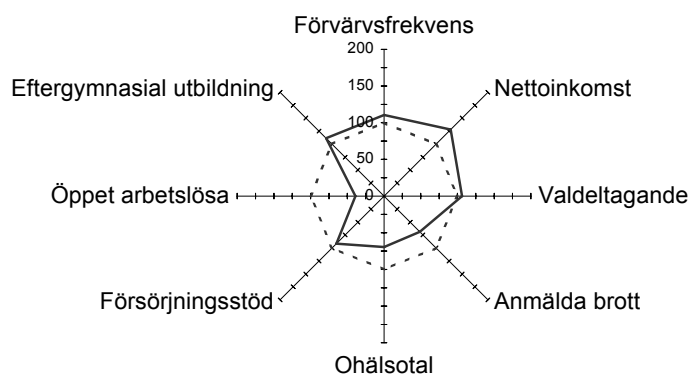
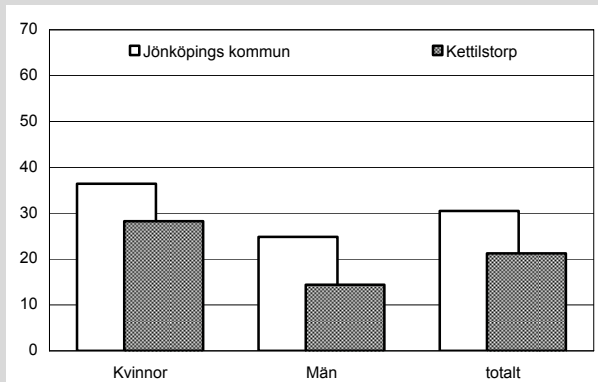
Nettoinkomst 2007 (tusental kronor)



Försörjningsstöd 2008 (kr per invånare och månad)



Ohälsotal 2008 (antal dagar)



— Kettilstorp
 - - - - Jönköpings kommun

Kettilstorp i förhållande till Jönköpings kommun

Index 100 = kommunens genomsnitt