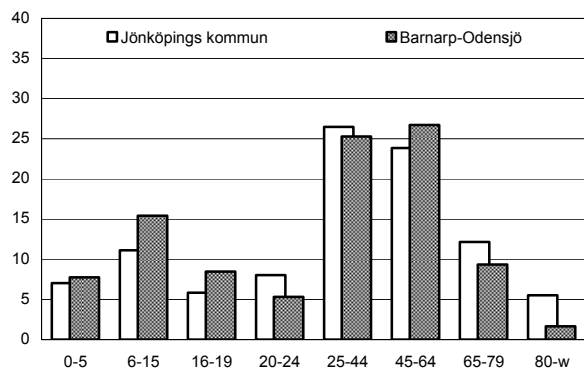
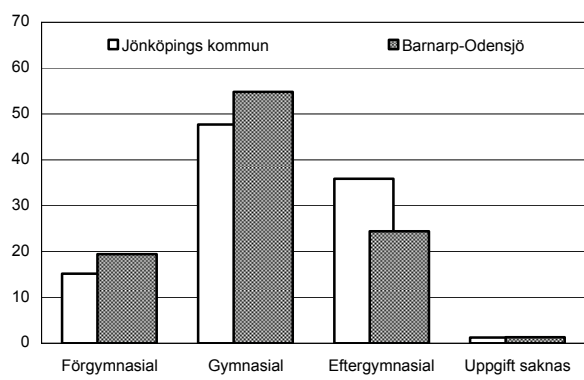


331 Barnarp – Odensjö

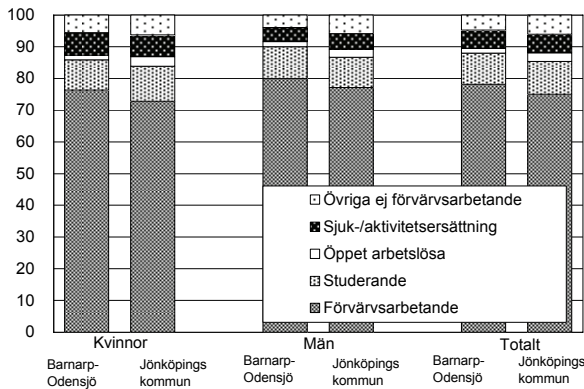
Befolkning – andel i olika åldersgrupper 2008 (%)



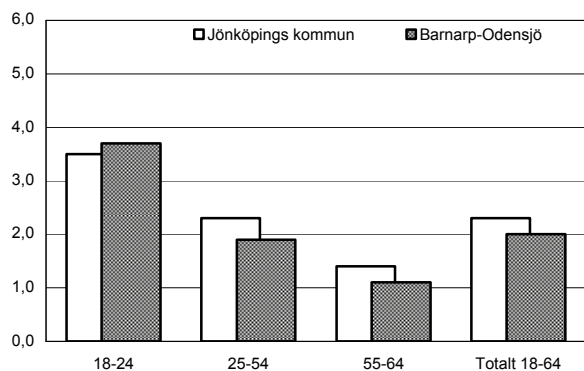
Utbildningsnivå 20-64 år 2007 (%)



Sysselsättning 16-64 år 2007 (%)



Öppen arbetslöshet 18-64 år 2008-10-31 (%)



Sammanfattning

Barnarp – Odensjö består till största delen av småhus. I området bor många barnfamiljer och få pensionärer. Området skiljer sig inte mycket från kommungenomsnittet avseende förvärvsfrekvens, nettoinkomst, ohälsotal och valdeltagande. Arbetslösheten och försörjningsstödet i området är lägre än i hela kommunen. Utbildningsnivån är låg.

Befolkning

Områdets befolkning den 31 december 2008 var 2 486 personer. Befolkningsandelen är betydligt högre än genomsnittet i åldrarna 6-19 år, medan den är lägre i åldersgrupperna 20-24 år samt 80 år och äldre. Det bor något fler män än kvinnor i området. Andelen utrikes födda motsvarar andelen för hela kommunen.

Bebyggelse

Barnarp – Odensjö innehåller ca 875 lägenheter. Av dessa är nästan 90% småhus.

Utbildning

Utbildningsnivån är betydligt under genomsnittet. Särskilt låg är utbildningsnivån bland männen.

Sysselsättning

Andelen förvärvsarbetande är något högre än i hela kommunen för både kvinnor och män.

Öppen arbetslöshet

Arbetslösheten är något lägre för kvinnor och högre för män jämfört med kommunen totalt.

Inkomster

Nettoinkomsten totalt är något högre än i kommunen som helhet men något lägre för samboende.

Försörjningsstöd

Försörjningsstödet per person och månad är ca 40% av vad det är för hela kommunen.

Demokrati

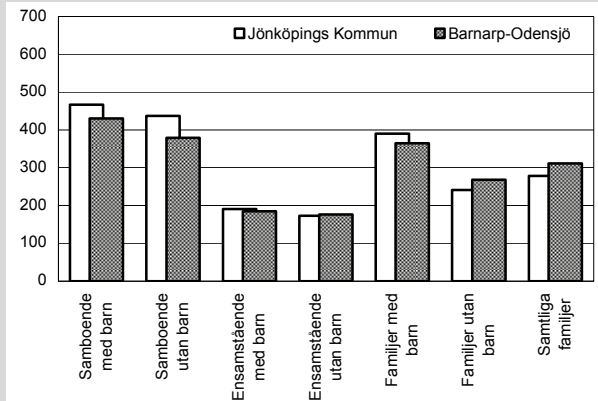
Valdeltagandet är något lägre än kommunens genomsnitt. Representationen i kommunala nämnder är däremot högre än genomsnittet.

Ohälsotal

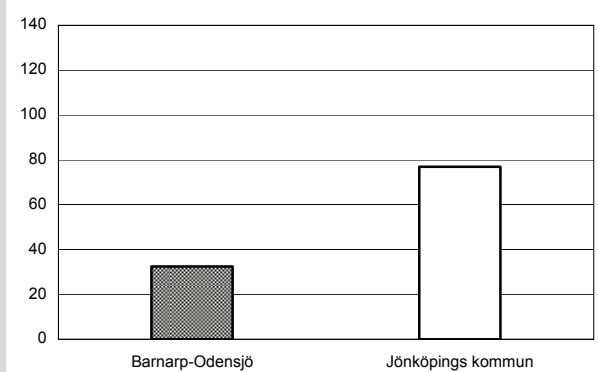
Ohälsotalet är något högre än kommunens genomsnitt.

Barnarp - Odensjö Kommunen		
Antal småhus 2008	777	24 541
Antal lgh i flerbostadshus	99	34 076
Andel utrikes födda 2008	12,9%	13,1%
Förvärvsfrekvens 20-64 år 2007	85,4%	80,9%
Öppen arbetslöshet 18-64 år 2008-10-31	2,0%	2,3%
Andel i arbetsmarknadsåtgärder 18-64 år 2008-10-31	1,1%	1,2%
Ohälsotal 16-64 år 2008	32,4 dagar	30,5 dagar
Andel 80 år och äldre med hemtjänst 2008	12,2%	17,8%
Valdeltagande i kommunvalet 2006	80%	82%
Representation i kommunala nämnder per 1000 inv. 2008	3,2	2,0
Antal bränder per 100 inv. och år 2006-2007	0,2	0,3
Inrapporterade trafikolyckor per 100 inv. och år 2006-2007	0,2	0,2
Anmälda våldsbrott per 100 inv. och år 2006-2007	0,5	1,5
Dito anmälda brott mot egendom	4,1	7,4
Familjer med bil 2008	78,5%	56,5%
Låntagare bibl. per 100 inv. 2009	21	22

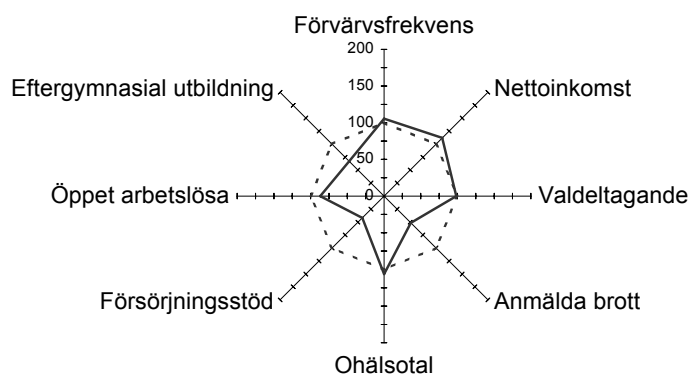
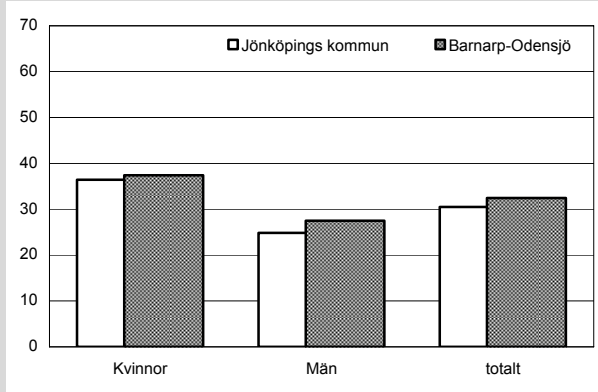
Nettoinkomst 2007 (tusental kronor)



Försörjningsstöd 2008 (kr per invånare och månad)



Ohälsotal 2008 (antal dagar)



— Barnarp - Odensjö

- - - - Jönköpings kommun

Barnarp – Odensjö i förhållande till Jönköpings kommun

Index 100 = kommunens genomsnitt