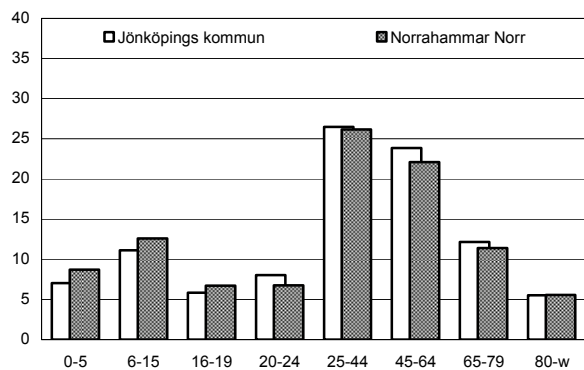
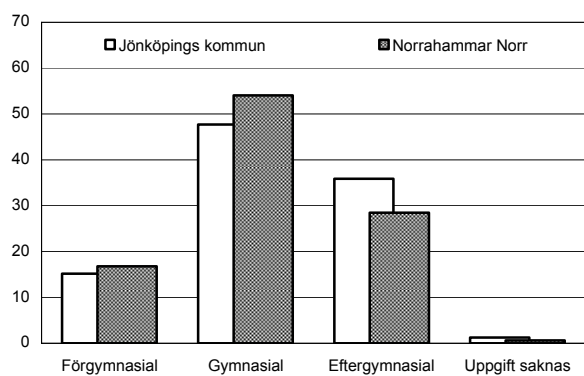


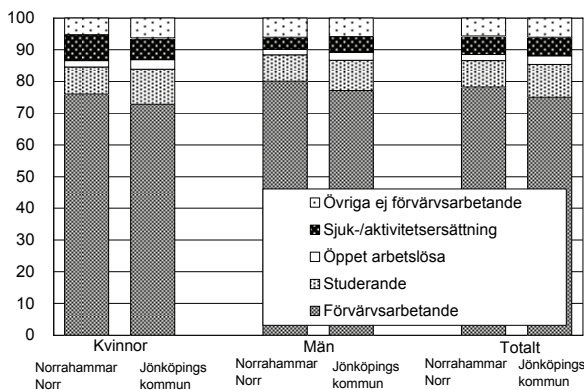
Befolkning – andel i olika åldersgrupper 2008 (%)



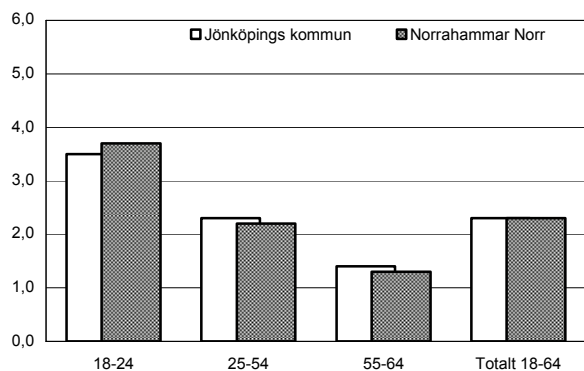
Utbildningsnivå 20-64 år 2007 (%)



Sysstelsättning 16-64 år 2007 (%)



Öppen arbetslöshet 18-64 år 2008-10-31 (%)



Sammanfattning

Norrahammar Norr består till ganska stor del av småhus. Området skiljer sig inte särskilt mycket från kommunens genomsnitt förutom att utbildningsnivån, valdeltagandet och försörjningsstödet är lägre än genomsnittet.

Befolkning

Områdets befolkning den 31 december 2008 var 2 099 personer. Befolkningsandelen är högre än genomsnittet i åldrarna 0-19 år, lägre i de förvvsarbetande åldrarna och bland yngre pensionärer. Det bor något fler män än kvinnor i området. Andelen utrikes födda är något lägre än i kommunen som helhet.

Bebyggelse

Norrahammar Norr omfattar ca 950 lägenheter. Av dessa är drygt hälften småhus. Lägenheterna i flerbostadshus består nästan uteslutande av hyresrätter.

Utbildning

Utbildningsnivån är lägre än genomsnittet. Betydligt högre andel kvinnor än män har eftergymnasial utbildning.

Sysselsättning

Andelen förvvsarbetande är något högre och andelen studerande lägre än i hela kommunen både för kvinnor och för män. Andelen med sjuk-/aktivitetsersättning är högre bland kvinnor.

Öppen arbetslöshet

Arbetslösheten är totalt sett på samma nivå som i hela kommunen, men är högre för kvinnor och lägre för män.

Inkomster

Nettoinkomsten ligger ungefär på kommunens genomsnitt för samtliga familjekategorier utom samboende med och utan barn, där den är lägre.

Försörjningsstöd

Försörjningsstödet per person och månad är ca 60% av vad det är för hela kommunen.

Demokrati

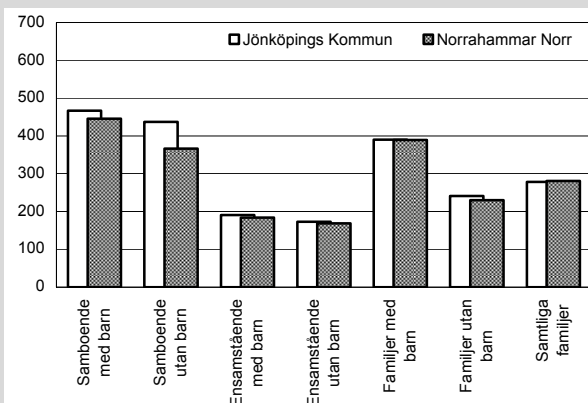
Valdeltagandet är något lägre än genomsnittet och det gäller även för representationen i kommunala nämnder.

Ohälsotal

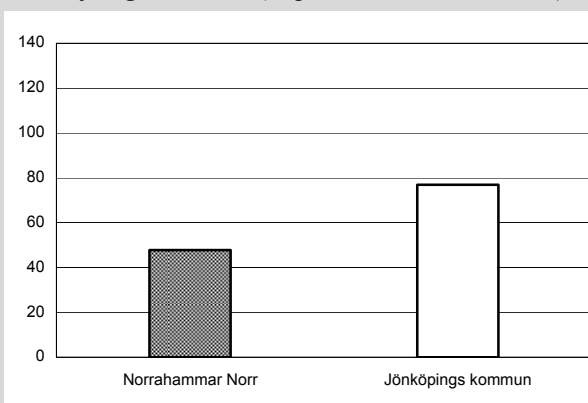
Ohälsotalet ligger i nivå med kommunens genomsnitt.

Norrahammar Norr Kommunen		
Antal småhus 2008	519	24 541
Antal lgh i flerbostadshus	435	34 076
Andel utrikes födda 2008	11,9%	13,1%
Förvärvsfrekvens 20-64 år 2007	83,9%	80,9%
Öppen arbetslöshet 18-64 år 2008-10-31	2,3%	2,3%
Andel i arbetsmarknadsåtgärder 18-64 år 2008-10-31	0,9%	1,2%
Ohälsotal 16-64 år 2008	31,7 dagar	30,5 dagar
Andel 80 år och äldre med hemtjänst 2008	13,7%	17,8%
Valdeltagande i kommunvalet 2006	78%	82%
Representation i kommunala nämnder per 1000 inv. 2008	1,0	2,0
Antal bränder per 100 inv. och år 2006-2007	0,1	0,3
Inrapporterade trafikolyckor per 100 inv. och år 2006-2007	0,0	0,2
Anmälda våldsbrott per 100 inv. och år 2006-2007	1,0	1,5
Dito anmälda brott mot egendom	4,9	7,4
Familjer med bil 2008	65,5%	56,5%
Låntagare bibl. per 100 inv. 2009	19	22

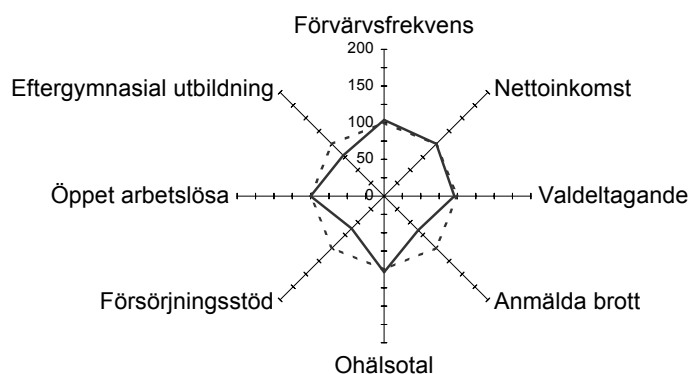
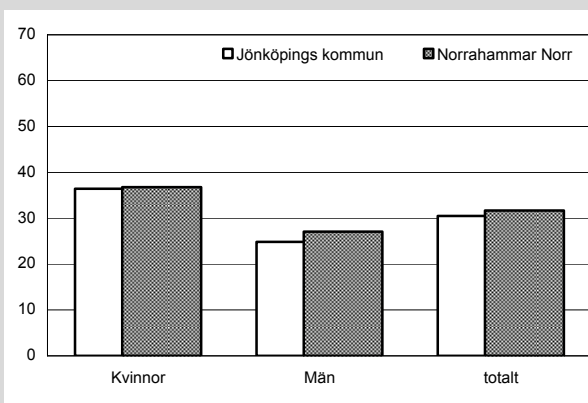
Nettoinkomst 2007 (tusental kronor)



Försörjningsstöd 2008 (kr per invånare och månad)



Ohälsotal 2008 (antal dagar)



— Norrahammar Norr
 - - - - Jönköpings kommun

Norrahammar Norr i förhållande till Jönköpings kommun

Index 100 = kommunens