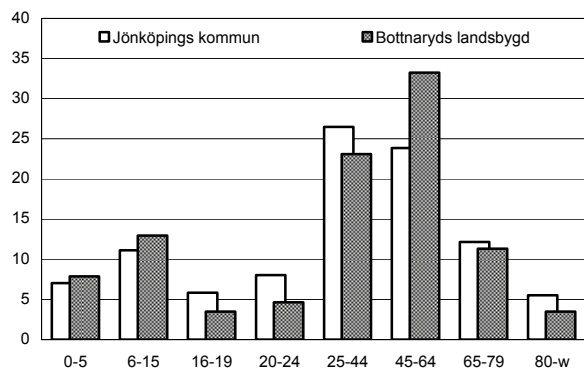
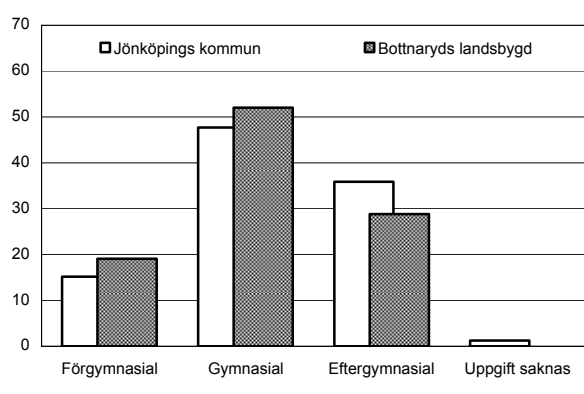


# 412 Bottnaryds landsbygd

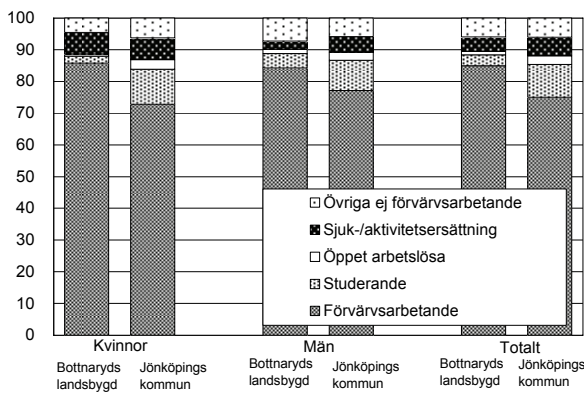
Befolkning – andel i olika åldersgrupper 2008 (%)



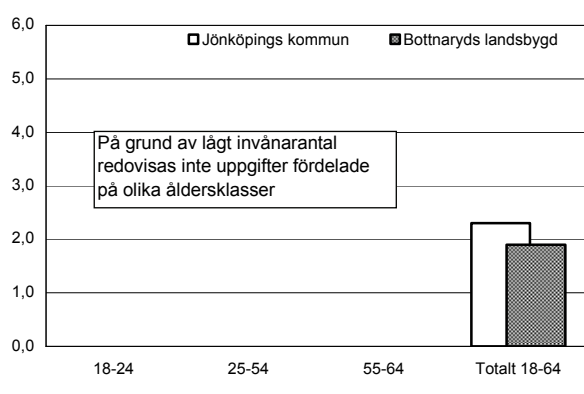
Utbildningsnivå 20-64 år 2007 (%)



Sysselsättning 16-64 år 2007 (%)



Öppen arbetslöshet 18-64 år 2008-10-31 (%)



## Sammanfattning

På Bottnaryds landsbygd finns nästan bara småhus med en hög andel barnfamiljer. Andelen sysselsatta är hög och andelen studerande låg. Försörjningsstöd och arbetslöshet ligger något under kommunens genomsnitt. Antalet trafikolyckor är relativt stort medan däremot antalet anmälda brott är litet.

## Befolkning

Områdets befolkning den 31 december 2008 var 433 personer. Befolkningsandelen är högre än genomsnittet främst i åldersgruppen 45-64 år, medan andelen pensionärer och 16-44-åringar är lägre. Det bor fler män än kvinnor i området. Andelen utrikes födda är betydligt lägre än genomsnittet.

## Bebyggelse

Bottnaryds landsbygd omfattar ca 175 lägenheter, nästan uteslutande småhus.

## Utbildning

Utbildningsnivån är lägre än genomsnittet för kommunen. Högre andel kvinnor än män har eftergymnasial utbildning.

## Sysselsättning

Andelen förvärvsarbetande är högre både bland kvinnor och bland män än i kommunen totalt. Andelen studerande är betydligt lägre.

## Öppen arbetslöshet

Arbetslösheten är totalt sett lägre än kommunens genomsnitt. Den är noll för kvinnorna och högre än genomsnittet för männen.

## Inkomster

Nettoinkomsten ligger totalt sett något över genomsnittet.

## Försörjningsstöd

Försörjningsstödet per person och månad är ca 80% av vad det är för hela kommunen.

## Demokrati

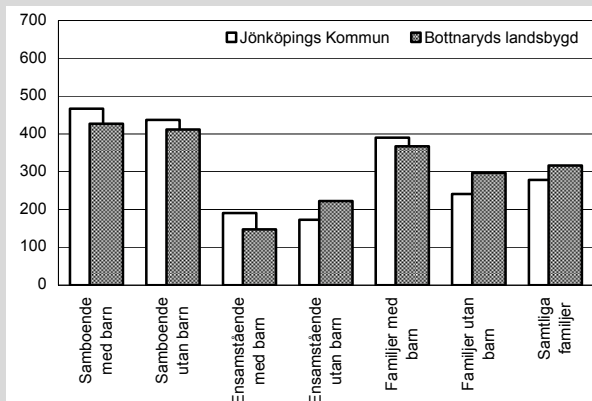
Valdeltagandet är högre än kommunens genomsnitt och detsamma gäller representationen i kommunala nämnder.

## Ohälsotal

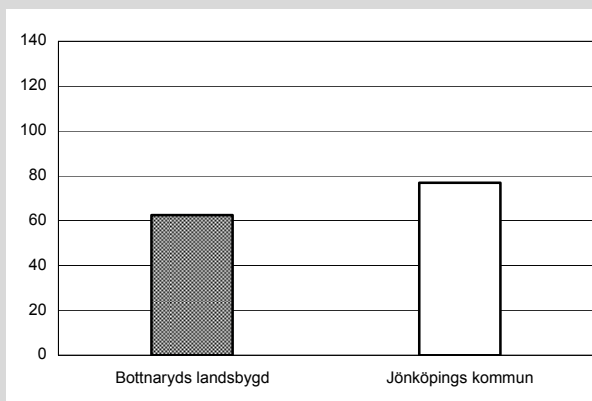
Ohälsotalet är totalt sett ungefär som i hela kommunen, men något högre bland kvinnor.

Bottnaryds landsbygd Kommunen		
Antal småhus 2008	173	24 541
Antal lgh i flerbostadshus	4	34 076
Andel utrikes födda 2008	3,7%	13,1%
Förvärvsfrekvens 20-64 år 2007	88,0%	80,9%
Öppen arbetslöshet 18-64 år 2008-10-31	1,9%	2,3%
Andel i arbetsmarknadsåtgärder 18-64 år 2008-10-31	0,4%	1,2%
Ohälsotal 16-64 år 2008	31,4 dagar	30,5 dagar
Andel 80 år och äldre med hemtjänst 2008	-	17,8%
Valdeltagande i kommunvalet 2006	85%	82%
Representation i kommunala nämnder per 1000 inv. 2008	2,3	2,0
Antal bränder per 100 inv. och år 2006-2007	0,2	0,3
Inrapporterade trafikolyckor per 100 inv. och år 2006-2007	1,5	0,2
Anmälda våldsbrott per 100 inv. och år 2006-2007	0,1	1,5
Dito anmälda brott mot egendom	5,9	7,4
Familjer med bil 2008	65,1%	56,5%
Låntagare bibl. per 100 inv. 2009	20	22

Nettoinkomst 2007 (tusental kronor)



Försörjningsstöd 2008 (kr per invånare och månad)



Ohälsotal 2008 (antal dagar)

