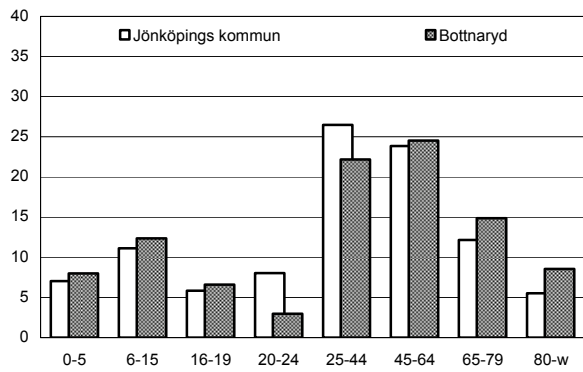
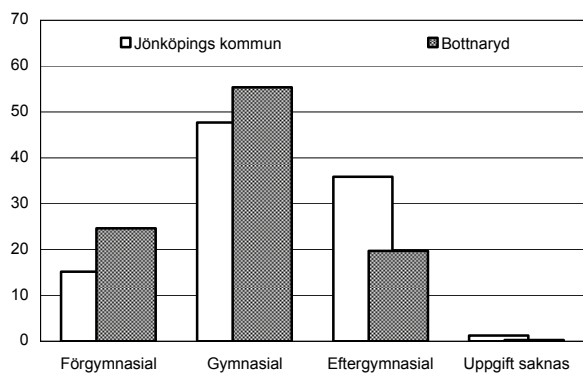


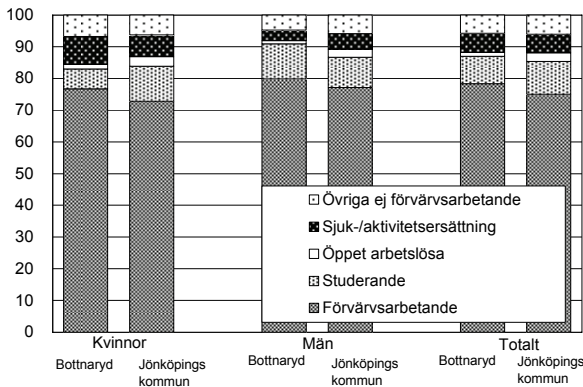
Befolkning – andel i olika åldersgrupper 2008 (%)



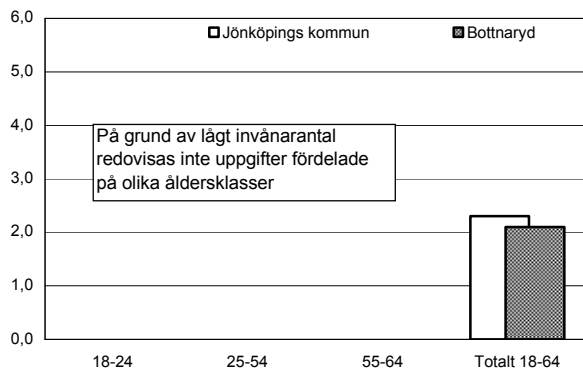
Utbildningsnivå 20-64 år 2007 (%)



Sysselsättning 16-64 år 2007 (%)



Öppen arbetslöshet 18-64 år 2008-10-31 (%)



**Sammanfattning**

Bebyggelsen i Bottnaryd utgörs huvudsakligen av småhus. Befolkningsandelen är lägre än i kommunen totalt i åldrarna 20-45 år. Andelen sysselsatta är något högre och arbetslösheten något lägre än genomsnittet och utbildningsnivån är betydligt lägre. Nettoinkomsten, försörjningsstödet och anmälda brott är relativt låga medan ohälsotalet är ganska högt, särskilt för kvinnor.

**Befolkning**

Områdets befolkning den 31 december 2008 var 713 personer. Befolkningsandelen är lägre än genomsnittet i åldersgruppen 20-44 år och högre i gruppen 45 år och äldre. Trots detta är andelen barn över genomsnittet. Andelen utrikes födda är betydligt lägre än i kommunen som helhet.

**Bebyggelse**

Bottnaryd omfattar 350 lägenheter. Av dessa är 60% småhus. Flerbostadshusen består nästan enbart av hyresrättslägenheter.

**Utbildning**

Utbildningsnivån är betydligt lägre än kommunens genomsnitt. Högre andel kvinnor än män har eftergymnasial utbildning.

**Sysselsättning**

Andelen förvärvsarbetande är högre än i kommunen totalt, både för kvinnor och för män. Andelen med sjuk-/aktivitetsersättning är högre bland kvinnor än bland män.

**Öppen arbetslöshet**

Arbetslösheten är något lägre än kommunens genomsnitt för både män och kvinnor.

**Inkomster**

Nettoinkomsten är lägre än i kommunen som helhet i nästan samtliga familjekategorier.

**Försörjningsstöd**

Försörjningsstödet per person och månad är ca 80% av vad det är för hela kommunen.

**Demokrati**

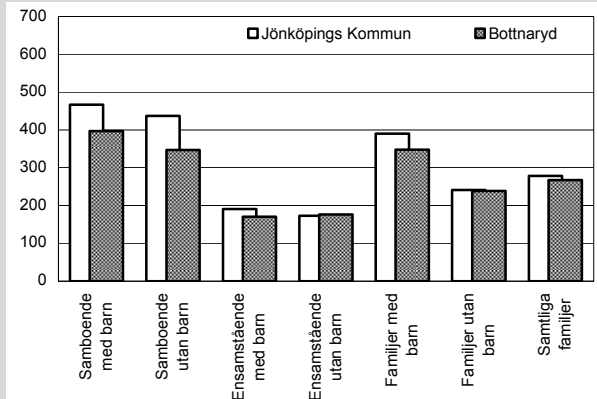
Valdeltagandet är högre än kommungenomsnittet och det gäller även representationen i kommunala nämnder.

**Ohälsotal**

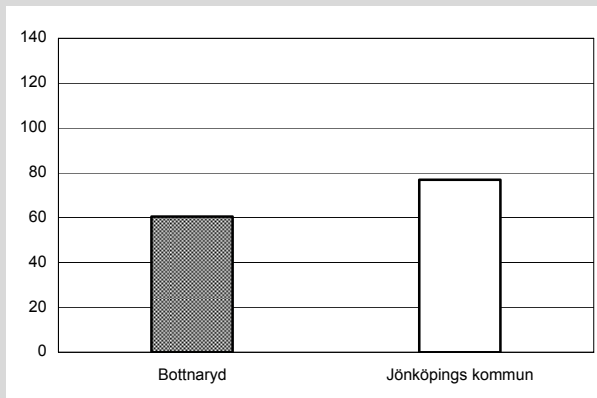
Ohälsotalet ligger på kommunens genomsnitt bland männen, men är betydligt högre bland kvinnorna.

Bottnaryd Kommunen		
Antal småhus 2008	212	24 541
Antal lgh i flerbostadshus	138	34 076
Andel utrikes födda 2008	4,3%	13,1%
Förvärvsfrekvens 20-64 år 2007	85,1%	80,9%
Öppen arbetslöshet 18-64 år 2008-10-31	2,1%	2,3%
Andel i arbetsmarknadsåtgärder 18-64 år 2008-10-31	1,8%	1,2%
Ohälsotal 16-64 år 2008	36,9 dagar	30,5 dagar
Andel 80 år och äldre med hemtjänst 2008	11,5%	17,8%
Valdeltagande i kommunvalet 2006	85%	82%
Representation i kommunala nämnder per 1000 inv. 2008	2,8	2,0
Antal bränder per 100 inv. och år 2006-2007	0,2	0,3
Inrapporterade trafikolyckor per 100 inv. och år 2006-2007	0,1	0,2
Anmälda våldsbrott per 100 inv. och år 2006-2007	0,8	1,5
Dito anmälda brott mot egendom	5,7	7,4
Familjer med bil 2008	65,1%	56,5%
Låntagare bibl. per 100 inv. 2009	21	22

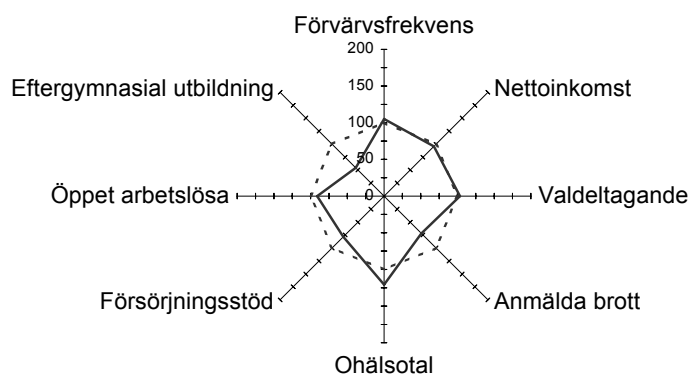
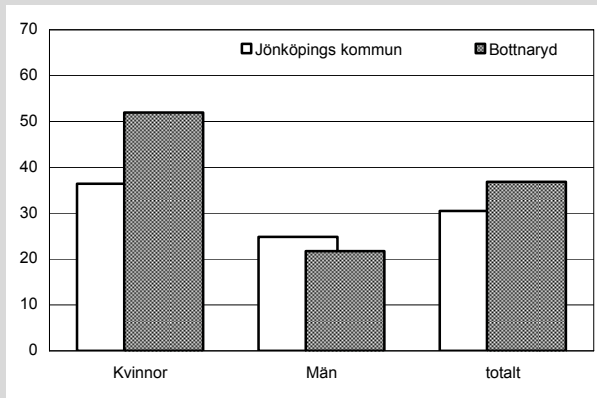
Nettoinkomst 2007 (tusental kronor)



Försörjningsstöd 2008 (kr per invånare och månad)



Ohälsotal 2008 (antal dagar)



— Bottnaryd

- - - - Jönköpings kommun

Bottnaryd i förhållande till Jönköpings kommun

Index 100 = kommunens genomsnitt