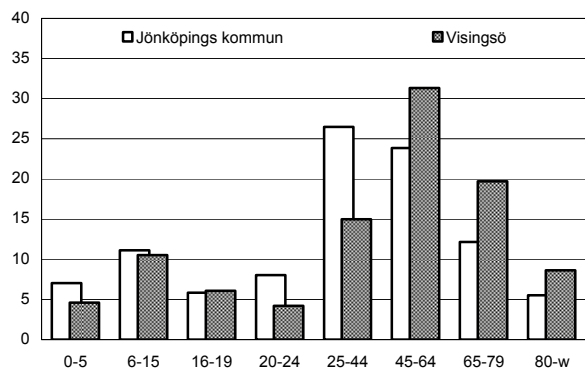
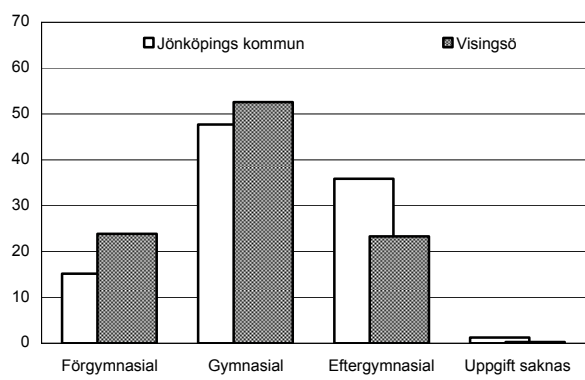


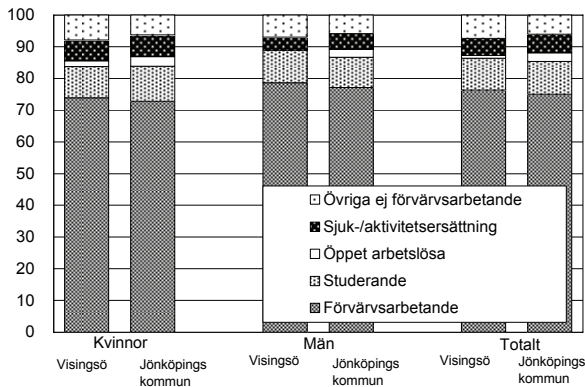
Befolkning – andel i olika åldersgrupper 2008 (%)



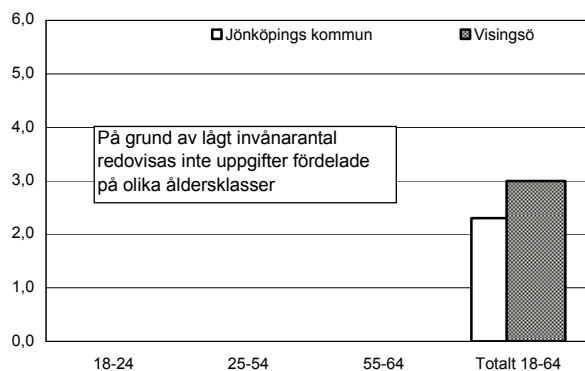
Utbildningsnivå 20-64 år 2007 (%)



Sysstämning 16-64 år 2007 (%)



Öppen arbetslöshet 18-64 år 2008-10-31 (%)



### Sammanfattning

På Visingsö består bebyggelsen till största delen av småhus. Andelen i åldrarna 45 år och äldre är betydligt högre än för kommunen totalt medan andelen i åldersgruppen 20-44 år är låg. Förvärsfrekvensen är något högre än i kommunen totalt, medan arbetslösheten är relativt hög. Nettoinkomst, utbildningsnivå, försörjningsstöd och ohälsotal är lägre än genomsnittet.

### Befolkning

Områdets befolkning den 31 december 2008 var 741 personer. Befolkningsandelen är högre än genomsnittet i åldersgrupperna 45 år och äldre, men betydligt lägre i gruppen 20-44 år. Andelen utrikes födda är låg.

### Bebyggelse

Visingsö omfattar ca 380 lägenheter. Av dessa är drygt 90% småhus.

### Utbildning

Utbildningsnivån är betydligt lägre än kommunens genomsnitt. Högre andel kvinnor än män har eftergymnasial utbildning.

### Sysselsättning

Andelen förvärsarbetande är något högre än i hela kommunen.

### Öppen arbetslöshet

Arbetslösheten är totalt och för män högre än i hela kommunen.

### Inkomster

Nettoinkomsten är generellt lägre än genomsnittet.

### Försörjningsstöd

Försörjningsstödet per person och månad är ca 80% av vad det är för hela kommunen.

### Demokrati

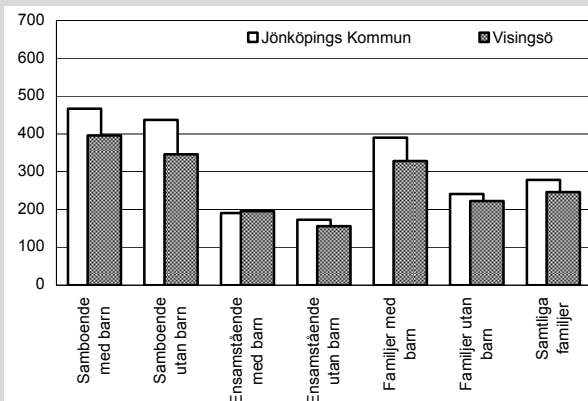
Valdeltagandet är något över kommungenomsnittet. Representationen i kommunala nämnder är däremot högre än genomsnittet.

### Ohälsotal

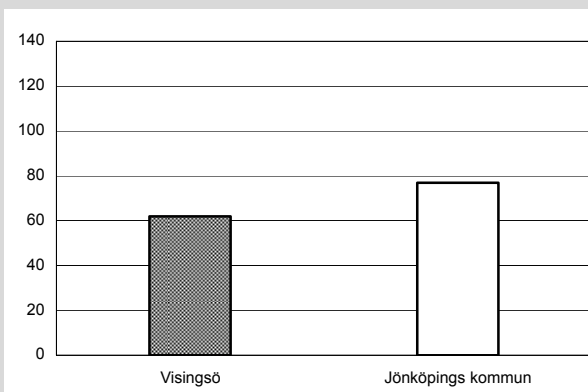
Ohälsotalet ligger något lägre än kommunens genomsnitt både för kvinnor och för män.

Visingsö Kommunen		
Antal småhus 2008	346	24 541
Antal lgh i flerbostadshus	35	34 076
Andel utrikes födda 2008	3,8%	13,1%
Förvärvsfrekvens 20-64 år 2007	83,0%	80,9%
Öppen arbetslöshet 18-64 år 2008-10-31	3,0%	2,3%
Andel i arbetsmarknadsåtgärder 18-64 år 2008-10-31	0,3%	1,2%
Ohälsotal 16-64 år 2008	26,9 dagar	30,5 dagar
Andel 80 år och äldre med hemtjänst 2008	17,2%	17,8%
Valdeltagande i kommunvalet 2006	82%	82%
Representation i kommunala nämnder per 1000 inv. 2008	4,0	2,0
Antal bränder per 100 inv. och år 2006-2007	0,3	0,3
Inrapporterade trafikolyckor per 100 inv. och år 2006-2007	-	0,2
Anmälda våldsbrott per 100 inv. och år 2006-2007	1,5	1,5
Dito anmälda brott mot egendom	2,7	7,4
Familjer med bil 2008	55,5%	56,5%
Låntagare bibl. per 100 inv. 2009	24	22

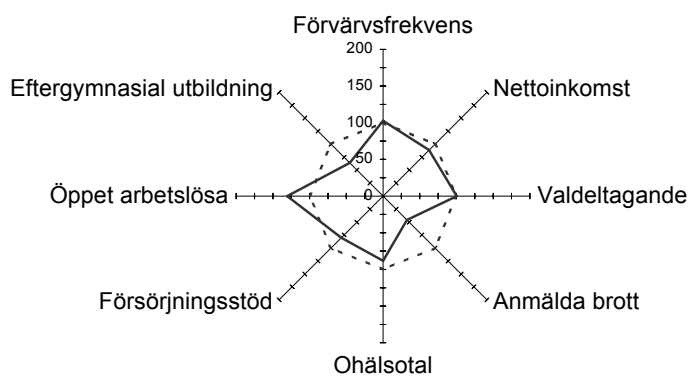
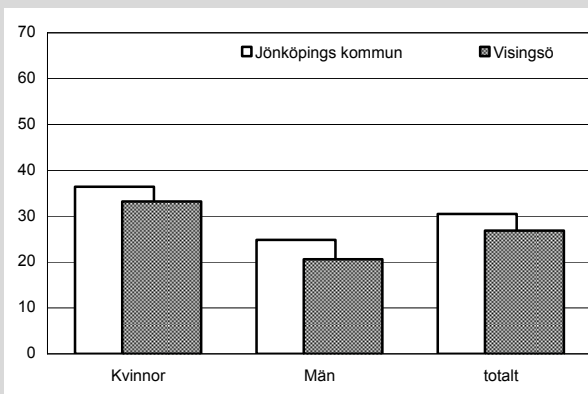
Nettoinkomst 2007 (tusental kronor)



Försörjningsstöd 2008 (kr per invånare och månad)



Ohälsotal 2008 (antal dagar)



— Visingsö

- - - - Jönköpings kommun

Visingsö i förhållande till  
Jönköpings kommun

Index 100 = kommunens  
genomsnitt