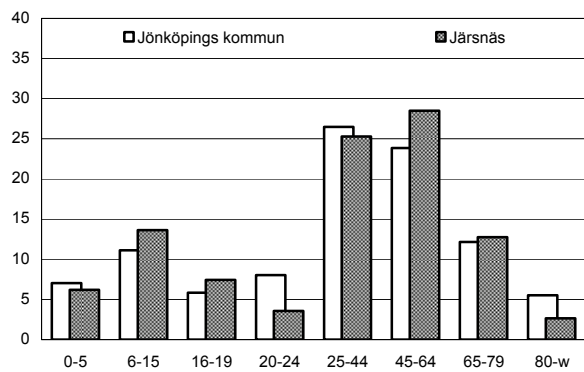
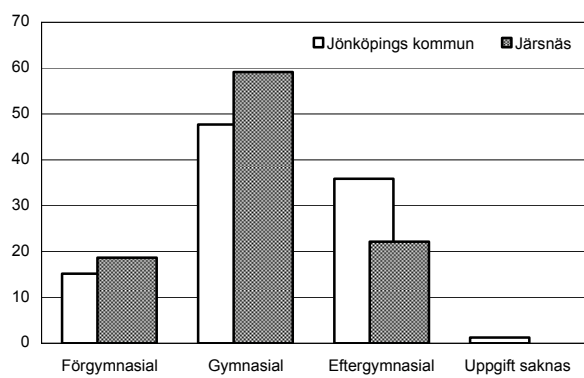


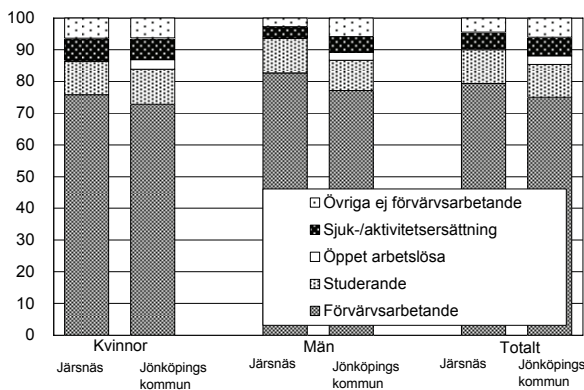
Befolkning – andel i olika åldersgrupper 2008 (%)



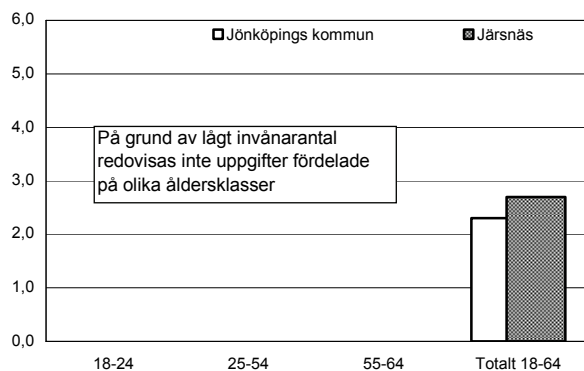
Utbildningsnivå 20-64 år 2007 (%)



Sysstämning 16-64 år 2007 (%)



Öppen arbetslöshet 18-64 år 2008-10-31 (%)



### Sammanfattning

Järsnäs är ett landsbygdsområde med nästan bara småhus och en hel del barnfamiljer. Förvärvsfrekvensen är hög, särskilt hos männen. Även arbetslösheten är hög. Nettoinkomsten är något högre än kommunens genomsnitt. Ohälsotalet ligger runt genomsnittet. Utbildningsnivån är emellertid låg och försörjningsstödet mycket lågt.

### Befolkning

Områdets befolkning den 31 december 2008 var 565 personer. Befolkningsandelen är högre än genomsnittet i åldersgrupperna 6-15 år och 45-64 år och lägre bland 20-24-åringar och pensionärer som är 80 år och äldre. Det bor något fler män än kvinnor i området. Andelen utrikes födda är betydligt lägre än genomsnittet.

### Bebyggelse

Järsnäs omfattar ca 210 lägenheter. Av dessa är nästan samtliga småhus.

### Utbildning

Utbildningsnivån är mycket låg. Högre andel kvinnor än män har eftergymnasial utbildning.

### Sysselsättning

Andelen förvärvsarbetande är högre än kommunens genomsnitt både bland kvinnor och bland män.

### Öppen arbetslöshet

Arbetslösheten är högre än kommungenomsnittet bland kvinnor.

### Inkomster

Nettoinkomsten är totalt något högre än i kommunen som helhet.

### Försörjningsstöd

Försörjningsstödet per person och månad är drygt 5% av vad det är för hela kommunen.

### Demokrati

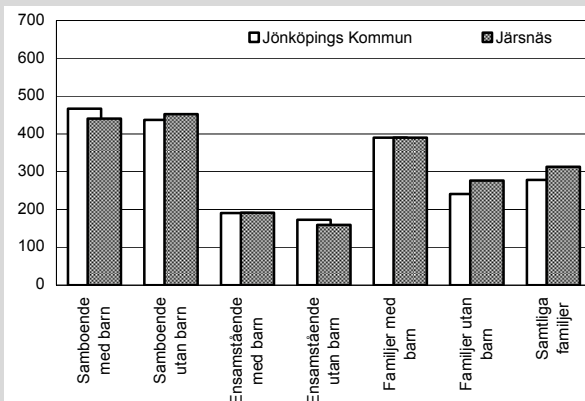
Valdeltagandet är högre än kommungenomsnittet och det gäller även representationen i kommunala nämnder.

### Ohälsotal

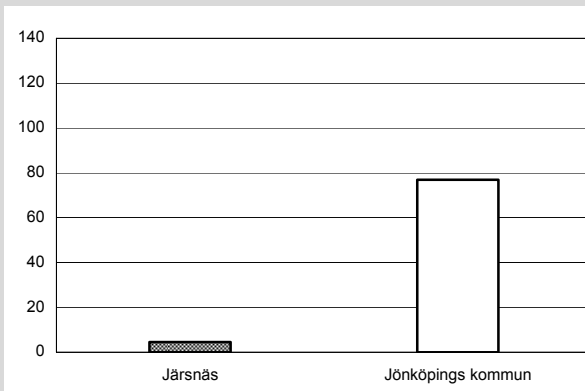
Ohälsotalet är något högre än kommunens genomsnitt.

| Järsnäs Kommunen   |            |            |
|--|------------|------------|
| Antal småhus 2008  | 205        | 24 541     |
| Antal lgh i flerbostadshus                                 | 6          | 34 076     |
| Andel utrikes födda 2008                                   | 3,2%       | 13,1%      |
| Förvärvsfrekvens 20-64 år 2007                             | 87,7%      | 80,9%      |
| Öppen arbetslöshet 18-64 år 2008-10-31                     | 2,7%       | 2,3%       |
| Andel i arbetsmarknadsåtgärder 18-64 år 2008-10-31         | 0,3        | 1,2%       |
| Ohälsotal 16-64 år 2008                                    | 32,4 dagar | 30,5 dagar |
| Andel 80 år och äldre med hemtjänst 2008                   | 20,0%      | 17,8%      |
| Valdeltagande i kommunvalet 2006                           | 84%        | 82%        |
| Representation i kommunala nämnder per 1000 inv. 2008      | 3,5        | 2,0        |
| Antal bränder per 100 inv. och år 2006-2007                | 0,6        | 0,3        |
| Inrapporterade trafikolyckor per 100 inv. och år 2006-2007 | 0,4        | 0,2        |
| Anmälda våldsbrott per 100 inv. och år 2006-2007           | 1,9        | 1,5        |
| Dito anmälda brott mot egendom                             | 1,2        | 7,4        |
| Familjer med bil 2008                                      | 68,4%      | 56,5%      |
| Låntagare bibl. per 100 inv. 2009                          | 23         | 22         |

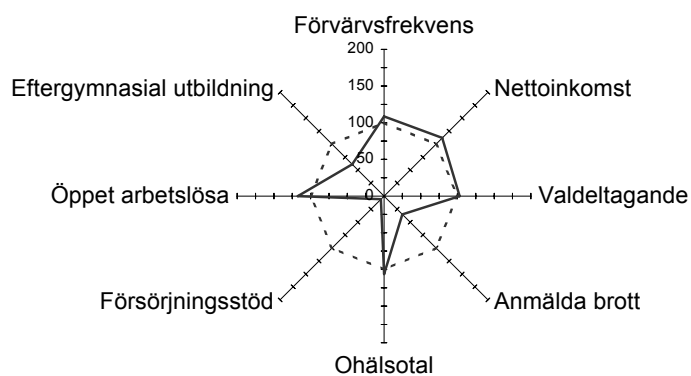
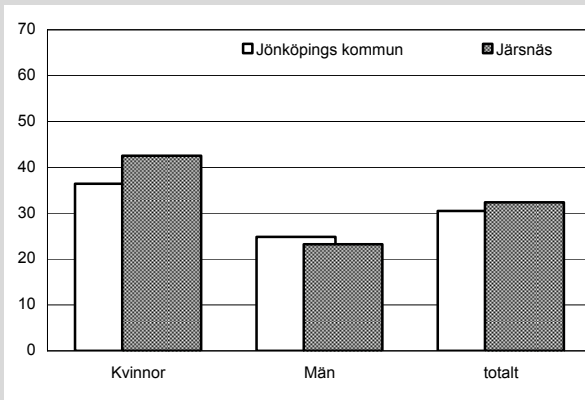
Nettoinkomst 2007 (tusental kronor)



Försörjningsstöd 2008 (kr per invånare och månad)



Ohälsotal 2008 (antal dagar)



— Järsnäs  
 - - - - Jönköpings kommun

Järsnäs i förhållande till Jönköpings kommun

Index 100 = kommunens genomsnitt