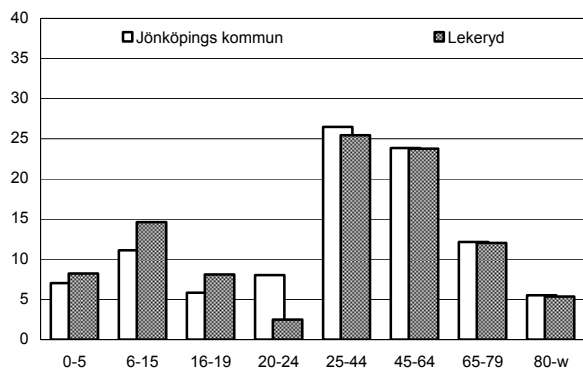
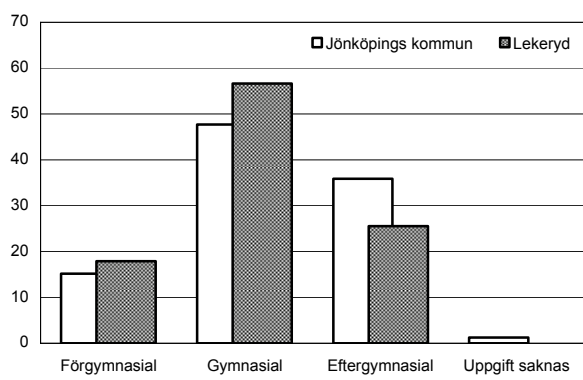


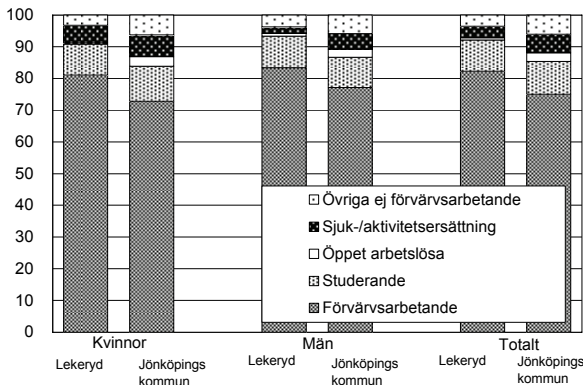
Befolkning – andel i olika åldersgrupper 2008 (%)



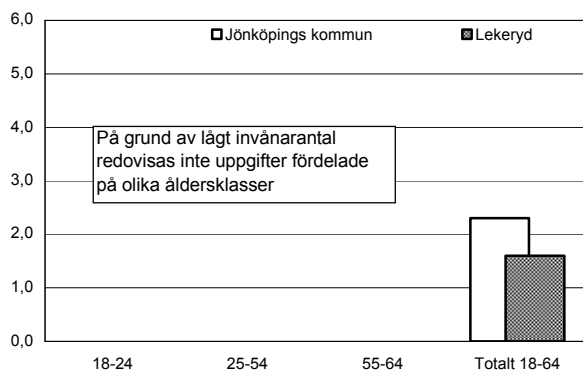
Utbildningsnivå 20-64 år 2007 (%)



Sysselsättning 16-64 år 2007 (%)



Öppen arbetslöshet 18-64 år 2008-10-31 (%)



Sammanfattning

Bostäderna i Lekeryd består till stor del av småhus. I området bor hög andel yngre än 20 år och låg andel 20-24 år. Förvärvsfrekvensen och nettoinkomsten är hög, samtidigt som arbetslösheten är ganska låg. Utbildningsnivån och ohälsolivån är lägre än i kommunen totalt, samtidigt som försörjningsstödet och antalet anmälda brott är mycket lägre.

Befolkning

Områdets befolkning den 31 december 2008 var 766 personer. Befolkningsandelen är betydligt högre än genomsnittet i åldersgruppen 0-19 år och betydligt lägre i åldersgruppen 20-24 år. Andelen utrikes födda är mycket lägre än kommunens genomsnitt.

Bebyggelse

I Lekeryd finns ca 300 lägenheter. Av dessa är nästan 85% småhus. Upplåtelseformerna i flerbostadshusen fördelar sig i stort sett lika mellan hyres- och bostadsrätt.

Utbildning

Utbildningsnivån är ganska låg. Högre andel kvinnor än män har eftergymnasial utbildning.

Sysselsättning

Andelen förvärvsarbetande är högre än genomsnittet för kommunen, både bland kvinnor och män.

Öppen arbetslöshet

Arbetslösheten är totalt sett lägre än i kommunen totalt, särskilt för män.

Inkomster

Nettoinkomsten totalt sett ligger högre än i kommunen som helhet.

Försörjningsstöd

Försörjningsstödet per person och månad är drygt 5% av vad det är för hela kommunen.

Demokrati

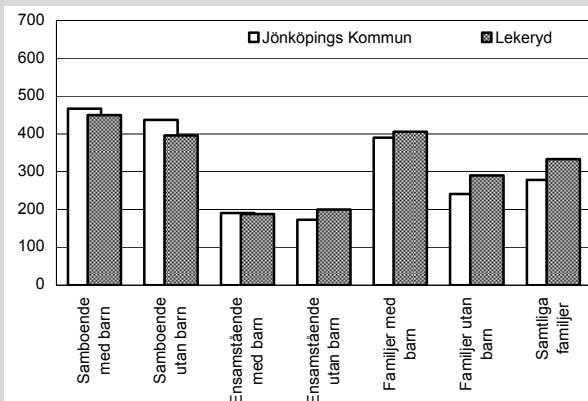
Valdeltagandet är högre än kommunens genomsnitt. Representationen i kommunala nämnder är däremot lägre än genomsnittet.

Ohälsotal

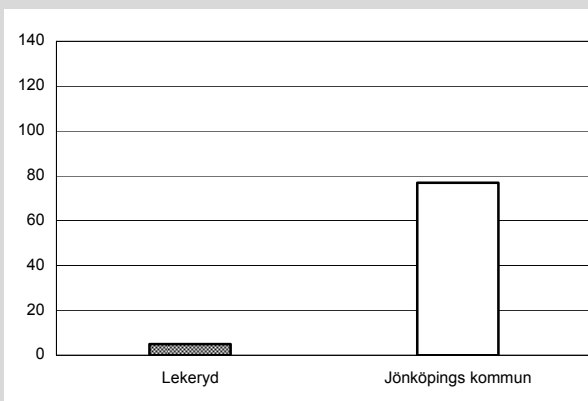
Ohälsotalet är lägre än i hela kommunen hos både män och kvinnor.

Lekeryd Kommunen		
Antal småhus 2008	249	24 541
Antal lgh i flerbostadshus	50	34 076
Andel utrikes födda 2008	3,1%	13,1%
Förvärvsfrekvens 20-64 år 2007	90,7%	80,9%
Öppen arbetslöshet 18-64 år 2008-10-31	1,6%	2,3%
Andel i arbetsmarknadsåtgärder 18-64 år 2008-10-31	1,6%	1,2%
Ohälsotal 16-64 år 2008	20,1 dagar	30,5 dagar
Andel 80 år och äldre med hemtjänst 2008	9,8%	17,8%
Valdeltagande i kommunvalet 2006	84%	82%
Representation i kommunala nämnder per 1000 inv. 2008	1,3	2,0
Antal bränder per 100 inv. och år 2006-2007	-	0,3
Inrapporterade trafikolyckor per 100 inv. och år 2006-2007	0,1	0,2
Anmälda våldsbrott per 100 inv. och år 2006-2007	0,1	1,5
Dito anmälda brott mot egendom	1,9	7,4
Familjer med bil 2008	76,0%	56,5%
Låntagare bibl. per 100 inv. 2009	27	22

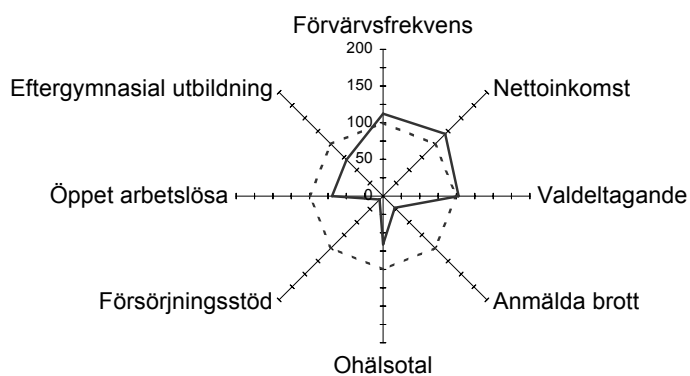
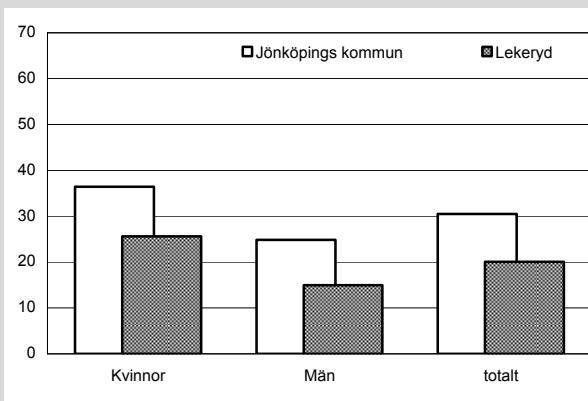
Nettoinkomst 2007 (tusental kronor)



Försörjningsstöd 2008 (kr per invånare och månad)



Ohälsotal 2008 (antal dagar)



— Lekeryd

- - - - Jönköpings kommun

Lekeryd i förhållande till Jönköpings kommun

Index 100 = kommunens genomsnitt