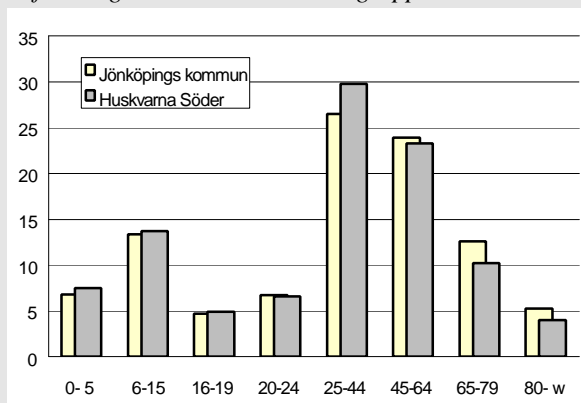
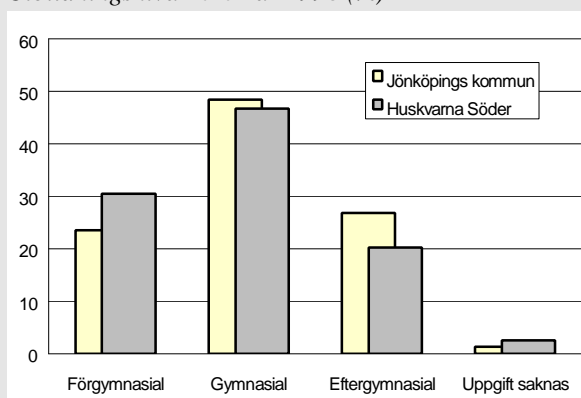


125 HUSKVARNA SÖDER

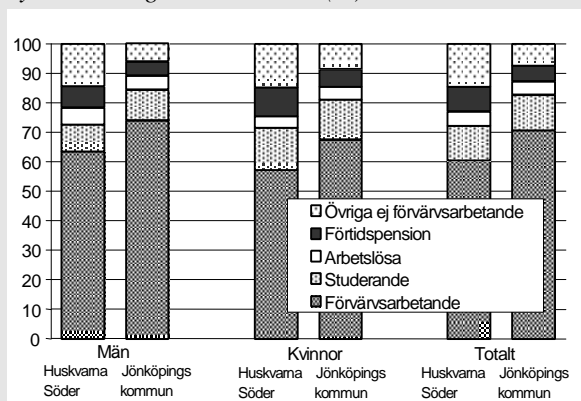
Befolkning – andel i olika åldersgrupper 1999



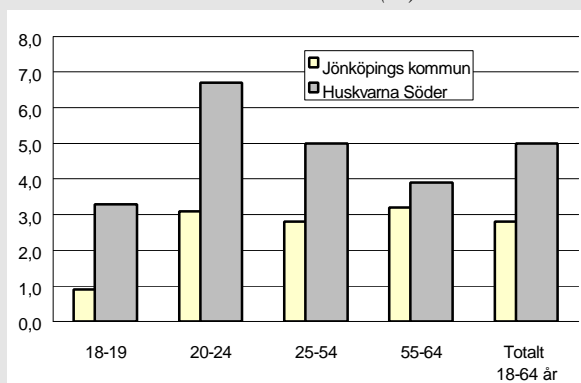
Utbildningsnivå 20-64 år 1998 (%)



Sysselsättning 16-64 år 1998 (%)



Arbetslöshet 18-64 år 2000-10-31 (%)



Sammanfattning

Huskvarna Söder är ett område med hög arbetslöshet, låg förvärvsfrekvens och låg utbildningsnivå. Även den disponibla inkomsten är relativt låg. Befolkningsammansättningen skiljer sig inte särskilt mycket från kommunens genomsnitt, dock är andelen lite högre i åldersgruppen 25-34 år. Andelen utlandsfödda är hög. Socialbidragsberoendet är mycket stort och antalet ungdomar som har haft kontakt med socialtjänsten är också stort. Delar av Huskvarna Söder har betydligt högre arbetslöshet, lägre förvärvsfrekvens och lägre inkomster etc än övriga delar. Dessa skillnader inom området framgår inte av redovisningen.

Befolkning

Områdets befolkning den 31 december 1999 var 2 130 personer. Befolkningsandelen är lägre än kommunens genomsnitt i åldersgruppen 50 år och äldre, medan andelen i övriga åldersgrupper är något högre, framför allt i gruppen 25-34 år. Andelen ensamstående är relativt hög och andelen utlandsfödda är nästan dubbelt så stor som i kommunen i övrigt.

Bebyggelse

Huskvarna Söder omfattar ca 1 300 lägenheter. Av dessa finns knappt 80% i flerbostadshus. Två- och trerumslägenheter dominerar.

Utbildning

Utbildningsnivån är betydligt lägre än genomsnittet.

Sysselsättning

Andelen förvärvsarbetande är betydligt lägre än genomsnittet. Det finns en stor andel förtidspensionerade och övriga utan förvärvsarbete.

Arbetslöshet

Den öppna arbetslösheten är nästan dubbelt så hög som i kommunen i övrigt.

Inkomster

Den disponibla inkomsten är lägre än genomsnittet.

Socialbidrag

Socialbidraget per person och månad är drygt tre gånger så stort som kommunens genomsnitt.

Valdeltagande i kommunvalet

Huskvarna Söder består av två valdistrikt. Valdeltagandet som är relativt lågt och skiljer sig inte nämnvärt åt i de båda distrikten.

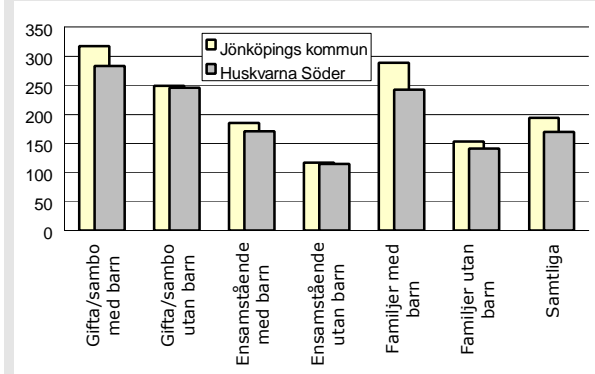
Ohälsotal

Ohälsotalet är betydligt högre än kommunens genomsnitt, särskilt bland kvinnorna.

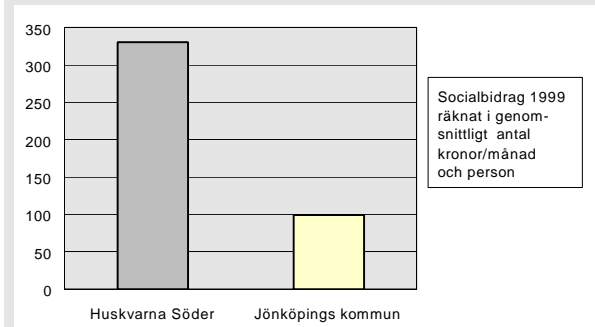
125 HUSKVARNA SÖDER

	Huskvarna Söder	Kommunen
Andel utlandsfödda 1999:	18,9%	10,1%
Andel ensamstående 20- år 1998:	42%	34%
Förvärvsintensitet 20-64 år 1998:	64,4%	75,0%
Öppen arbetslöshet 18-64 år 2000-10-31:	5,0%	2,8%
Andel i arbetsmarknads-åtgärder 18-64 år:	3,1%	1,8%
Ohälsotal 16-64 år 1999:	65,2	43,0
Rökning under graviditeten 1991-95:	21%	17%
Andel 80 år och äldre med hemtjänst 1999:	23,5%	15,9%
Valdeltagande i kommunvalet 1998:	74%	82%
Familjer med bil 1999:	52%	58%
Antal bränder per 100 inv juli 1996-juni 2000:	1,2	1,3
Inrapporterade trafikolyckor per 100 inv 1995-1999:	1,6	1,7
Anmälda brott per 100 inv 1999:	12,1	10,8
Personer 0-20 år i kontakt med socialtjänsten per 100 inv 1999:	9,3	3,2
Missbrukarvård 18-64 år 1999:	3,3	1,1

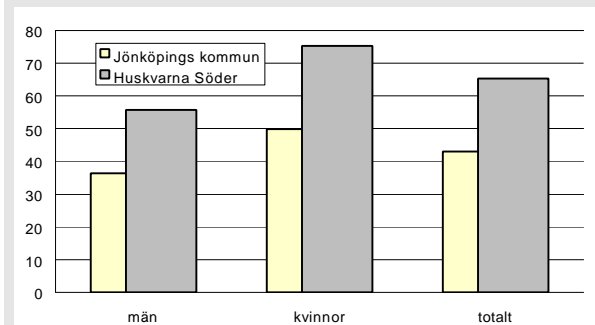
Disponibel inkomst 1998 (tusentals kronor)



Socialbidrag räknat i kronor/invånare och månad 1999



Ohälsotal 1999



Huskvarna Söder i förhållande till Jönköpings kommun

index 100 = kommunens genomsnitt

