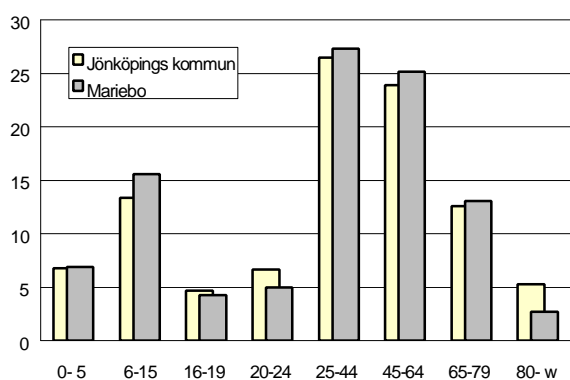
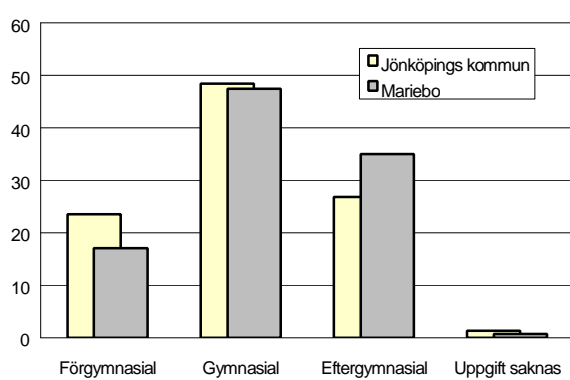


## 215 MARIEBO

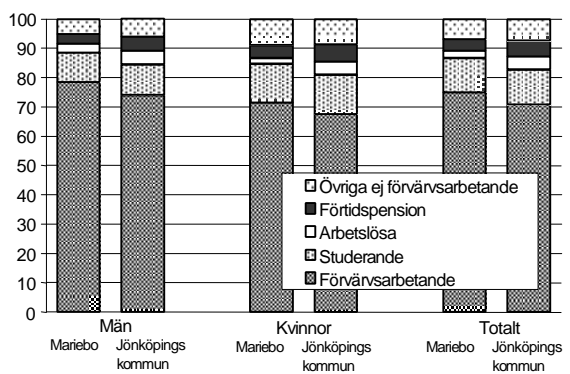
Befolkning – andel i olika åldersgrupper 1999



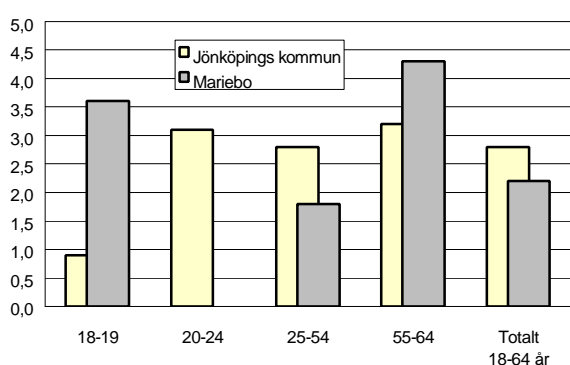
Utbildningsnivå 20-64 år 1998 (%)



Sysselsättning 16-64 år 1998 (%)



Arbetslöshet 18-64 år 2000-10-31 (%)



### Sammanfattning

I Mariebo bor en hel del unga barnfamiljer. Bebyggelsen består till ganska stor del av småhus. Utbildningsnivå, förvärvsfrekvens och disponibel inkomst är relativt höga, medan däremot arbetslöshet och ohälsotal är låga.

### Befolkning

Områdets befolkning den 31 december 1999 var 1 387 personer. Befolkningsandelen är högre än genomsnittet i åldersgrupperna 5-9 och 30-44 år, dvs det finns en hel del barnfamiljer i området. Både andelen ensamstående och andelen utlandsfödda är ganska låga.

### Bebyggelse

I Mariebo finns ca 575 lägenheter. Knappt 1/3 av dessa ligger i flerbostadshus. Trerumslägenheter dominerar.

### Utbildning

Utbildningsnivån är ganska hög i förhållande till kommunens genomsnitt.

### Sysselsättning

Andelen förvärvsarbetande är högre än genomsnittet. Bland övriga grupper är det framför allt andelen arbetslösa som är låg.

### Arbetslöshet

Den öppna arbetslösheten är låg, men andelen arbetslösa är högre än genomsnittet i åldersgruppen 55-64 år.

### Inkomster

Den disponibla inkomsten är högre än genomsnittet.

### Socialbidrag

Socialbidraget per person och månad är mycket lågt.

### Valdeltagande i kommunvalet

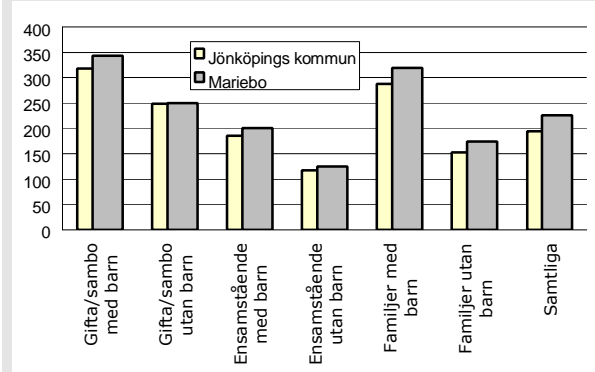
Mariebo omfattar delar av två olika valdistrikt. Valdeltagandet som är högre än genomsnittet, är ungefär detsamma i båda distrikten.

### Ohälsotal

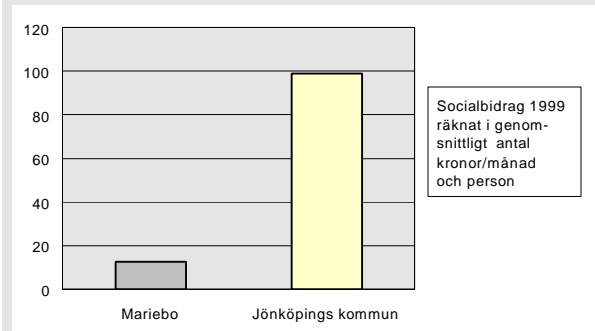
Ohälsotalet är relativt lågt hos både män och kvinnor.

	Mariebo	Kommunen
Andel utlandsfödda 1999:	6,1%	10,1%
Andel ensamstående 20- år 1998:	25%	34%
Förvärvsintensitet 20-64 år 1998:	79,3%	75,0%
Öppen arbetslöshet 18-64 år 2000-10-31:	2,2%	2,8%
Andel i arbetsmarknads-åtgärder 18-64 år:	0,5%	1,8%
Ohälsotal 16-64 år 1999:	34,5	43,0
Rökning under graviditeten 1991-95:	10%	17%
Andel 80 år och äldre med hemtjänst 1999:	21,6%	15,9%
Valdeltagande i kommunvalet 1998:	84%	82%
Familjer med bil 1999:	70%	58%
Antal bränder per 100 inv juli 1996-juni 2000:	0,4	1,3
Inrapporterade trafikolyckor per 100 inv 1995-1999:	1,5	1,7
Anmälda brott per 100 inv 1999:	2,6	10,8
Personer 0-20 år i kontakt med socialtjänsten per 100 inv 1999:	0,8	3,2
Missbrukarvård 18-64 år 1999:	0,2	1,1

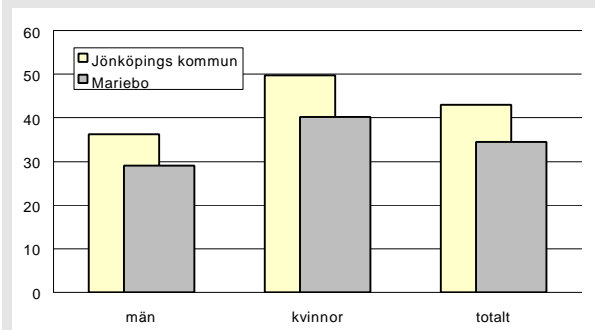
Disponibel inkomst 1998 ( tusentals kronor)



Socialbidrag räknat i kronor/invånare och månad 1999



Ohälsotal 1999



Mariebo i förhållande till Jönköpings kommun

index 100 = kommunens genomsnitt

