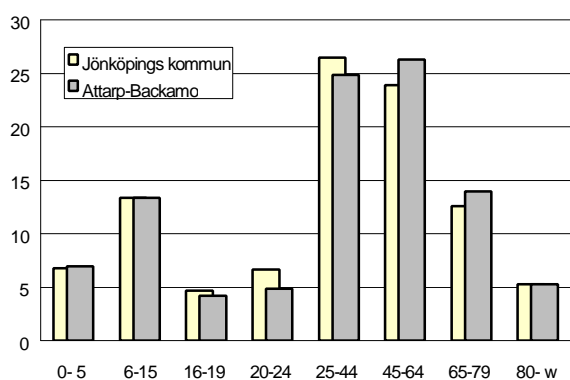
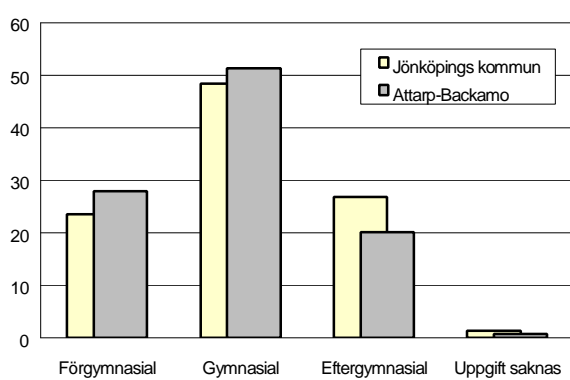


## 231 ATTARP - BACKAMO

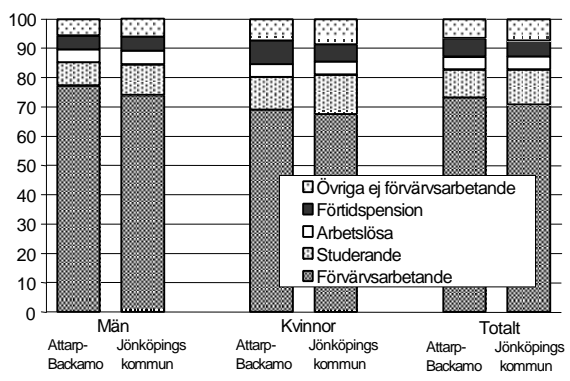
Befolkning – andel i olika åldersgrupper 1999



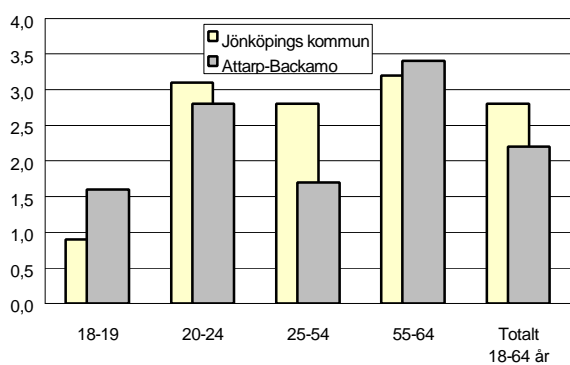
Utbildningsnivå 20-64 år 1998 (%)



Sysselsättning 16-64 år 1998 (%)



Arbetslöshet 18-64 år 2000-10-31 (%)



### Sammanfattning

Attarp-Backamo är ett område som till stor del följer kommunens genomsnitt. Utbildningsnivån är emellertid betydligt lägre än genomsnittet och arbetslösheten ganska låg.

### Befolkning

Områdets befolkning den 31 december 1999 var 2 860 personer. Befolkningens åldersstruktur skiljer sig inte så mycket från kommunens genomsnitt, men andelen är något högre i åldersgruppen 60-74 år och något lägre bland 20-29-åringarna. Andelen ensamstående är något lägre än genomsnittet och även andelen utlandsfödda är ganska låg.

### Bebyggelse

Attarp-Backamo omfattar ca 1 325 lägenheter, varav 55% finns i flerbostadshus. Två- och tre rumslägenheter dominerar.

### Utbildning

Utbildningsnivån är betydligt lägre än kommunens genomsnitt.

### Sysselsättning

Andelen förvärsarbetande är något högre än genomsnittet och andelen studerande något lägre.

### Arbetslöshet

Den öppna arbetslösheten är lägre än genomsnittet. Särskilt låg är den i åldersgruppen 25-54 år medan den däremot är högre bland 55-64-åringarna.

### Inkomster

Den disponibla inkomsten ligger ungefär på samma nivå som kommunen i övrigt, något lägre för familjer med barn.

### Socialbidrag

Socialbidraget per person och månad är knappt hälften av kommunens genomsnitt.

### Valdeltagande i kommunvalet

Attarp-Backamo består av delar av två valdistrikt. Valdeltagandet är något högre än genomsnittet.

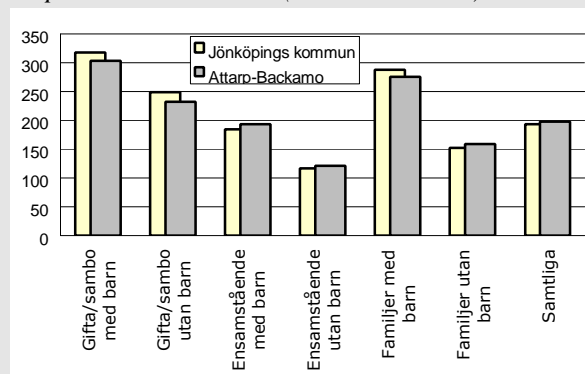
### Ohälsotal

Ohälsotalet är högre än genomsnittet för kvinnorna men något lägre för männen. Totalt sett ligger ohälsotalet något över kommunens genomsnitt.

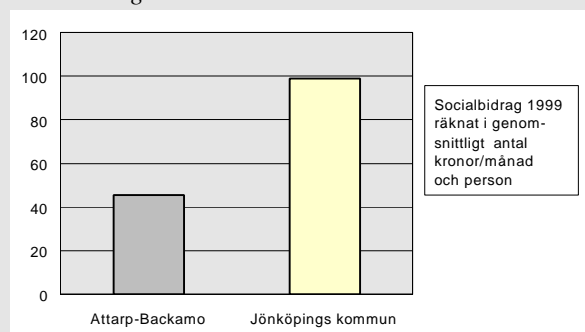
## 231 ATTARP - BACKAMO

	Attarp - Backamo	Kommunen
Andel utlandsfödda 1999:	6,6%	10,1%
Andel ensamstående 20- år 1998:	29%	34%
Förvärvsintensitet 20-64 år 1998:	77,2%	75,0%
Öppen arbetslöshet 18-64 år 2000-10-31:	2,2%	2,8%
Andel i arbetsmarknads-åtgärder 18-64 år:	1,5%	1,8%
Ohälsotal 16-64 år 1999:	45,7	43,0
Rökning under graviditeten 1991-95:	19%	17%
Andel 80 år och äldre med hemtjänst 1999:	24,8%	15,9%
Valdeltagande i kommunvalet 1998:	84%	82%
Familjer med bil 1999:	66%	58%
Antal bränder per 100 inv juli 1996-juni 2000:	1,3	1,3
Inrapporterade trafikolyckor per 100 inv 1995-1999:	1,0	1,7
Anmälda brott per 100 inv 1999:	7,5	10,8
Personer 0-20 år i kontakt med socialtjänsten per 100 inv 1999:	3,1	3,2
Missbrukarvård 18-64 år 1999:	1,1	1,1

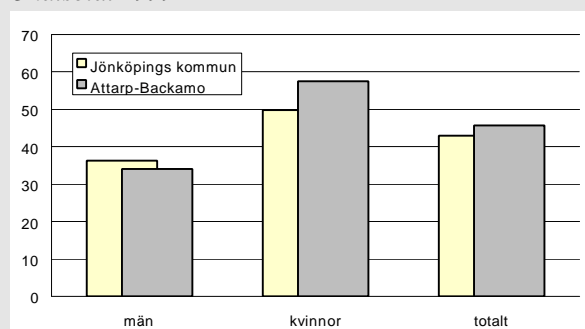
Disponibel inkomst 1998 ( tusentals kronor)



Socialbidrag räknat i kronor/invånare och månad 1999



Ohälsotal 1999



Attarp - Backamo i förhållande till Jönköpings kommun

index 100 = kommunens genomsnitt

