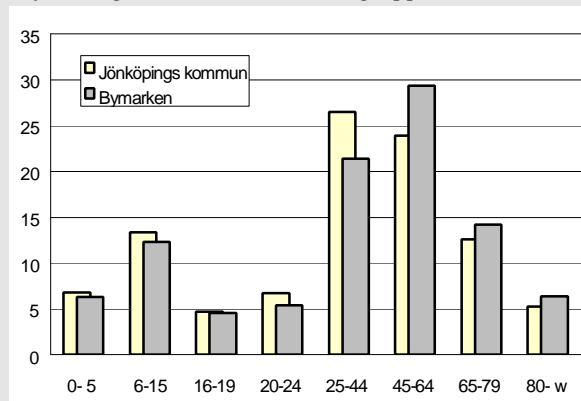
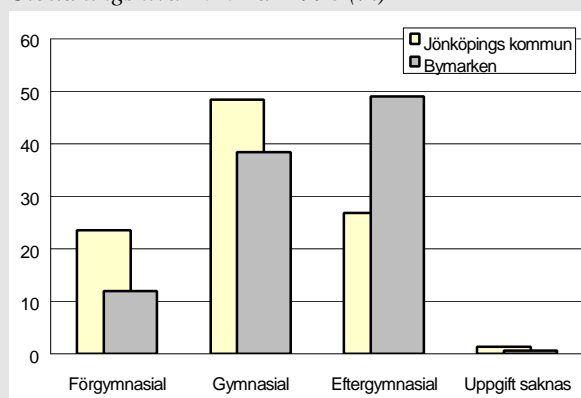


221 BYMARKEN

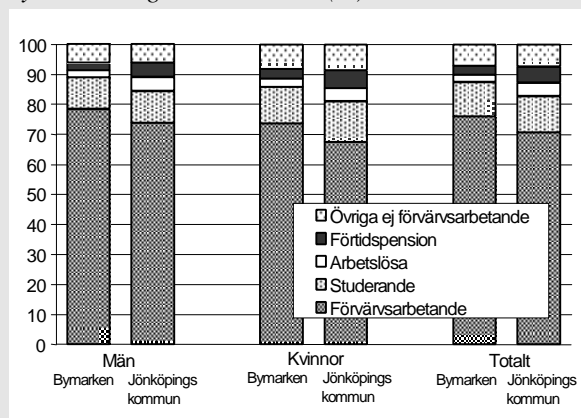
Befolkning – andel i olika åldersgrupper 1999



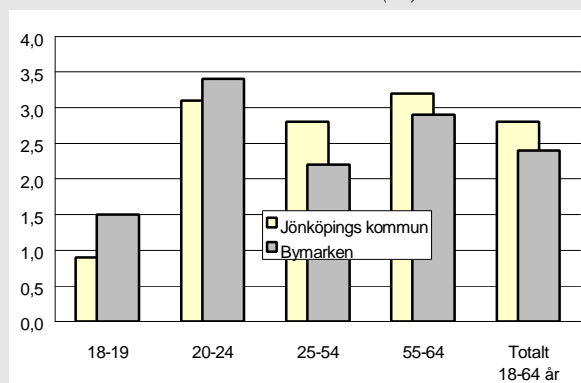
Utbildningsnivå 20-64 år 1998 (%)



Sysselsättning 16-64 år 1998 (%)



Arbetslöshet 18-64 år 2000-10-31 (%)



Sammanfattning

Bymarken består till stor del av småhus. En förhållandevis stor andel av befolkningen är äldre än 50 år, medan andelen unga är relativt låg. Området är ett högstatusområde, vilket avspeglas i mycket hög utbildningsnivå, hög förvärvsfrekvens och hög disponibel inkomst. Ohälsotalet är mycket lågt.

Befolkning

Områdets befolkning den 31 december 1999 var 5 488 personer. Befolkningsandelen är över genomsnittet i gruppen 50-74 år. I de yngre åldersgrupperna är andelen lägre, särskilt i gruppen 20-34 år. Andelen ensamstående är ganska låg och andelen utlandsfödda är drygt hälften av genomsnittet.

Bebyggelse

Bymarken omfattar knappt 2 300 lägenheter. Av dessa är 70% småhus. I flerbostadshusen dominerar två- och trerumslägenheter.

Utbildning

Utbildningsnivån är mycket hög, där andelen med eftergymnasial utbildning är nästan dubbelt så stor som kommunens genomsnitt.

Sysselsättning

Andelen förvärvsarbete är relativt hög. Bland övriga grupper är andelarna arbetslösa och förtidspensionerade låga.

Arbetslöshet

Den öppna arbetslösheten ligger totalt sett under genomsnittet, men är högre i åldersgruppen 20-24 år.

Inkomster

Den disponibla inkomsten ligger över genomsnittet i samtliga familjekategorier.

Socialbidrag

Socialbidraget per person och månad är ungefär en tiondel av kommunens genomsnitt.

Valdeltagande i kommunvalet

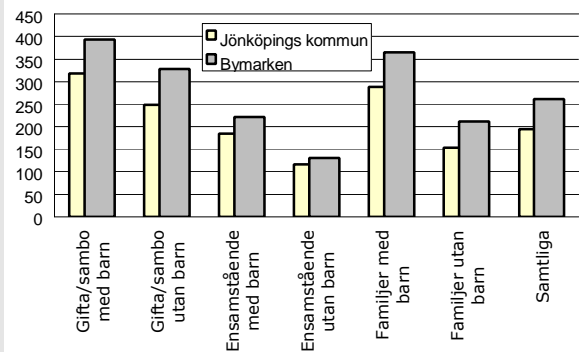
Bymarken omfattar flera valdistrikt. Valdeltagandet är högt i samtliga distrikt utom ett litet område i södra delen där valdeltagandet är under genomsnittet.

Ohälsotal

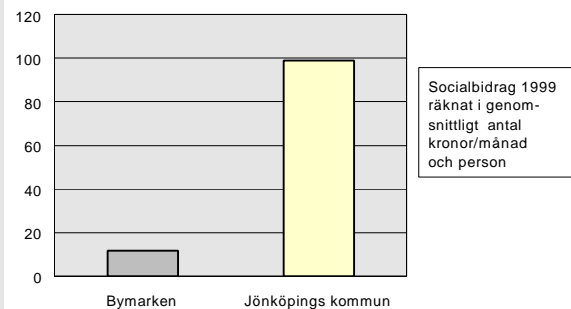
Ohälsotalet är mycket lågt, särskilt hos kvinnorna.

	Bymarken	Kommunen
Andel utlandsfödda 1999:	5,5%	10,1%
Andel ensamstående 20- år 1998:	25%	34%
Förvärvsintensitet 20-64 år 1998:	81,0%	75,0%
Öppen arbetslöshet 18-64 år 2000-10-31:	2,4%	2,8%
Andel i arbetsmarknads-åtgärder 18-64 år:	1,2%	1,8%
Ohälsotal 16-64 år 1999:	25,0	43,0
Rökning under graviditeten 1991-95:	7%	17%
Andel 80 år och äldre med hemtjänst 1999:	9,6%	15,9%
Valdeltagande i kommunvalet 1998:	86%	82%
Familjer med bil 1999:	65%	58%
Antal bränder per 100 inv juli 1996-juni 2000:	0,5	1,3
Inrapporterade trafikolyckor per 100 inv 1995-1999:	1,2	1,7
Anmälda brott per 100 inv 1999:	3,4	10,8
Kontakt med socialtjänst 0-20 år 1999:	0,9	3,2
Missbrukarvård 20- år 1999:	0,3	1,1

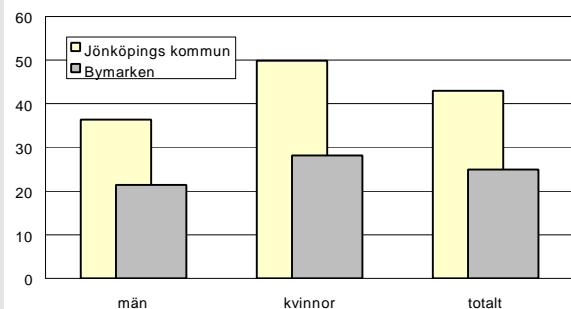
Disponibel inkomst 1998 (tusentals kronor)



Socialbidrag räknat i kronor/invånare och månad 1999



Ohälsotal 1999



Bymarken i förhållande till Jönköpings kommun

index 100 = kommunens genomsnitt

