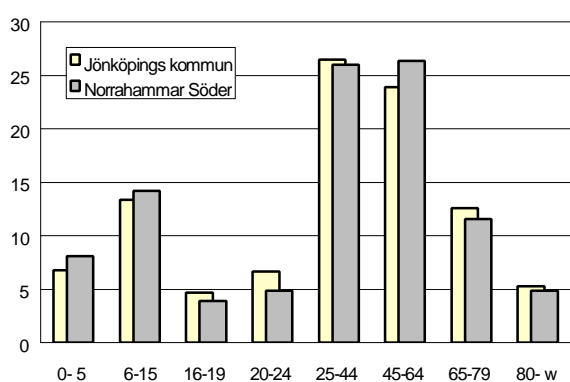
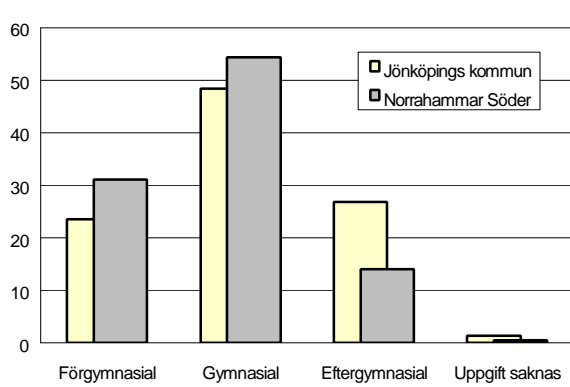


342 NORRAHAMMAR SÖDER

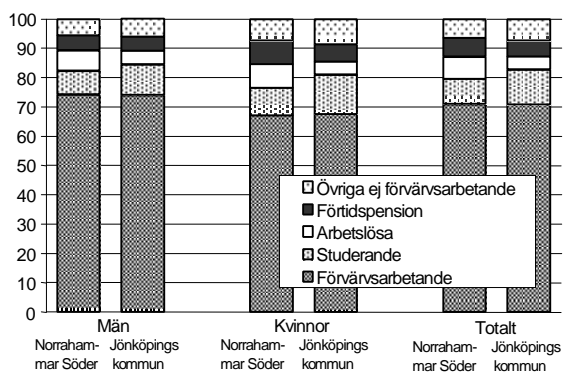
Befolkning – andel i olika åldersgrupper 1999



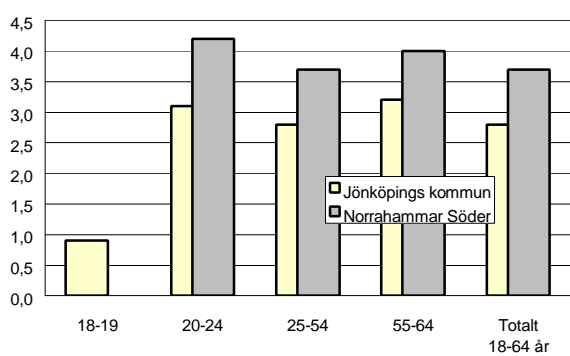
Utbildningsnivå 20-64 år 1998 (%)



Sysselsättning 16-64 år 1998 (%)



Arbetslöshet 18-64 år 2000-10-31 (%)



Sammanfattning

Norrahammar Söder består till stor del av småhus. Befolkningsstrukturen stämmer ganska väl med kommunens genomsnitt. Förvärvsfrekvens och disponibel inkomst är ungefär som genomsnittet, medan arbetslöshet och ohälsotal är relativt höga. Utbildningsnivån är mycket låg och socialbidragsberoendet är ganska stort. Antalet personer i missbrukarvård och ungdomar som har varit i kontakt med socialtjänsten är betydligt högre än genomsnittet.

Befolkning

Områdets befolkning den 31 december 1999 var 1 625 personer. Befolkningsammansättningen stämmer ganska väl överens med kommunens genomsnitt. Andelen 20-24-åringar är lägre och andelen pensionärer ligger också något under genomsnittet. Andelen ensamstående är något lägre än i kommunen i övrigt och andelen utlandsfödda något högre.

Bebyggelse

Norrahammar Söder innehåller drygt 700 lägenheter. Av dessa är nästan två tredjedelar småhus.

Utbildning

Utbildningsnivån är mycket låg.

Sysselsättning

Andelen förvärvsarbetande ligger på samma nivå som kommunens genomsnitt. Andelen studerande är lägre, medan däremot arbetslösa och förtidspensionerade har större andelar än genomsnittet.

Arbetslöshet

Den öppna arbetslösheten är ganska hög i samtliga åldersgrupper.

Inkomster

Den disponibla inkomsten ligger i de flesta kategorier något lägre än genomsnittet. Totalt sett är inkomsten dock ungefär densamma som i kommunen i övrigt.

Socialbidrag

Socialbidraget per person och månad är betydligt högre än kommunens genomsnitt.

Valdeltagande i kommunvalet

Norrahammar Söder består av delar av två valdistrikt. Valdeltagandet varierar ganska mycket mellan de båda distrikten. Totalt sett ligger valdeltagandet på samma nivå som kommunens genomsnitt.

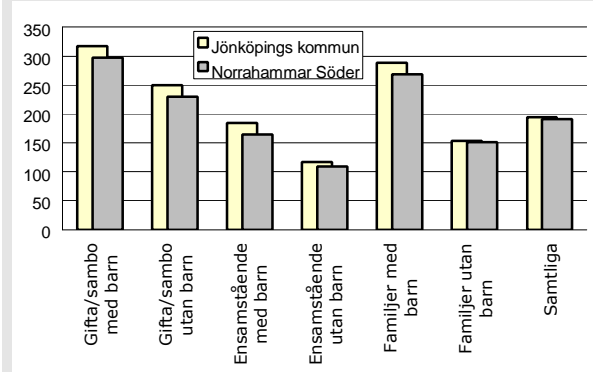
Ohälsotal

Ohälsotalet är högre än genomsnittet, särskilt hos kvinnorna.

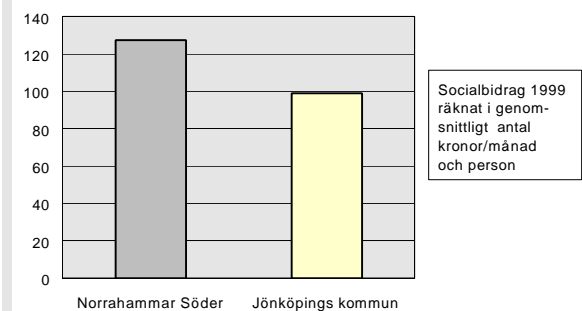
342 NORRAHAMMAR SÖDER

	Norrahammar Söder	Kommunen
Andel utlandsfödda 1999:	11,3%	10,1%
Andel ensamstående 20- år 1998:	28%	34%
Förvärvsintensitet 20-64 år 1998:	74,7%	75,0%
Öppen arbetslöshet 18-64 år 2000-10-31:	3,7%	2,8%
Andel i arbetsmarknads-åtgärder 18-64 år:	1,9%	1,8%
Ohälsotal 16-64 år 1999:	53,9	43,0
Rökning under graviditeten 1991-95:	24%	17%
Andel 80 år och äldre med hemtjänst 1999:	13,8%	15,9%
Valdeltagande i kommunvalet 1998:	82%	82%
Familjer med bil 1999:	66%	58%
Antal bränder per 100 inv juli 1996-juni 2000:	0,8	1,3
Inrapporterade trafikolyckor per 100 inv 1995-1999:	1,0	1,7
Anmälda brott per 100 inv 1999:	6,6	10,8
Personer 0-20 år i kontakt med socialtjänsten per 100 inv 1999:	7,3	3,2
Missbrukarvård 18-64 år 1999:	2,6	1,1

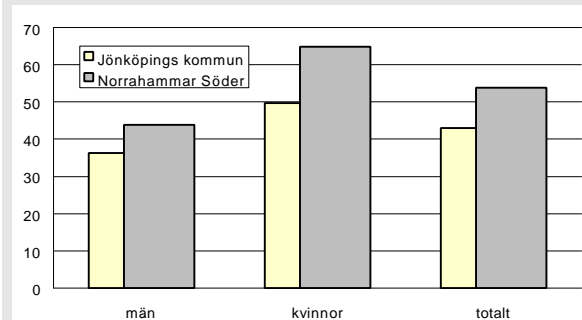
Disponibel inkomst 1998 (tusentals kronor)



Socialbidrag räknat i kronor/invånare och månad 1999



Ohälsotal 1999



Norrahammar Söder i förhållande till Jönköpings kommun

index 100 = kommunens genomsnitt

