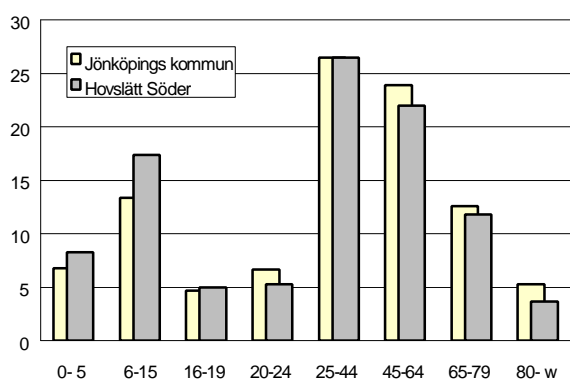
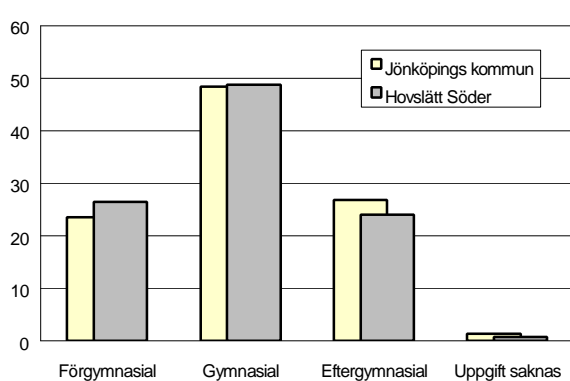


326 HOVSLÄTT SÖDER

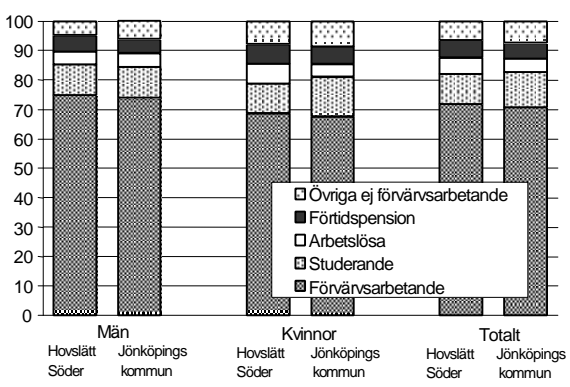
Befolkning – andel i olika åldersgrupper 1999



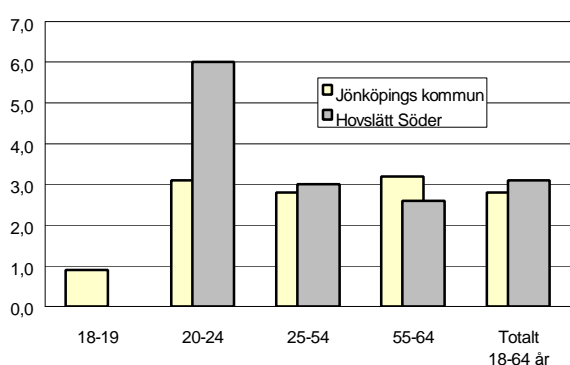
Utbildningsnivå 20-64 år 1998 (%)



Sysselsättning 16-64 år 1998 (%)



Arbetslöshet 18-64 år 2000-10-31 (%)



Sammanfattning

Hovslätt Söder består av både småhus och flerbostadshus. I området bor en hel del barnfamiljer. Området skiljer sig inte särskilt mycket från kommunens genomsnitt avseende förvärvsfrekvens, arbetslöshet, ohälsotal och disponibel inkomst. Utbildningsnivån är något lägre än genomsnittet. Antalet ungdomar som har varit i kontakt med socialtjänsten är ganska högt.

Befolkning

Områdets befolkning den 31 december 1999 var 1 953 personer. Befolkningsandelen är högre än genomsnittet i åldersgrupperna 0-14 och 35-39 år, lägre i grupperna 20-29 och 50-59 år. Andelen ensamstående är ganska låg och andelen utlandsfödda ligger något under kommunens genomsnitt.

Bebyggelse

Hovslätt Söder omfattar ca 850 lägenheter. Av dessa finns drygt 50% i flerbostadshus. Två- och trerums-lägenheter dominerar.

Utbildning

Utbildningsnivån ligger något under kommunens genomsnitt.

Sysselsättning

Andelen förvärsarbetande ligger ungefär på genomsnittet.

Arbetslöshet

Den öppna arbetslösheten ligger något över kommunens genomsnitt.

Inkomster

Den disponibla inkomsten ligger totalt sett något över genomsnittet, men är oftast något lägre i de olika familjekategorierna.

Socialbidrag

Socialbidraget per person och månad är ca 70% av kommunens genomsnitt.

Valdeltagande i kommunvalet

Hovslätt Söder omfattar delar av två valdistrikt. Valdeltagandet varierar mycket mellan de båda distrikten, totalt sett är det något under genomsnittet.

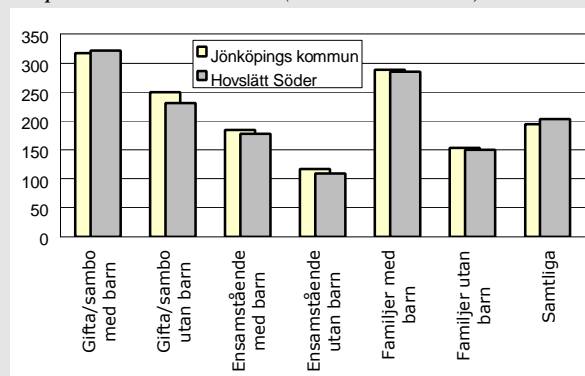
Ohälsotal

Ohälsotalet ligger obetydligt över genomsnittet för både män och kvinnor.

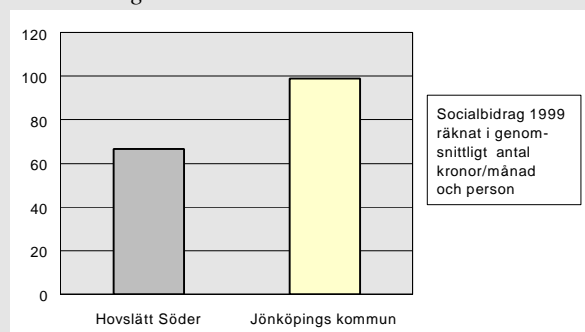
326 HOVSLÄTT SÖDER

	Hovslätt Söder	Kommunen
Andel utlandsfödda 1999:	9,0%	10,1%
Andel ensamstående 20- år 1998:	25%	34%
Förvärvsintensitet 20-64 år 1998:	76,6%	75,0%
Öppen arbetslöshet 18-64 år 2000-10-31:	3,1%	2,8%
Andel i arbetsmarknads-åtgärder 18-64 år:	1,2%	1,8%
Ohälsotal 16-64 år 1999:	46,7	43,0
Rökning under graviditeten 1991-95:	25%	17%
Andel 80 år och äldre med hemtjänst 1999:	20,8%	15,9%
Valdeltagande i kommunvalet 1998:	80%	82%
Familjer med bil 1999:	68%	58%
Antal bränder per 100 inv juli 1996-juni 2000:	0,4	1,3
Inrapporterade trafikolyckor per 100 inv 1995-1999:	1,2	1,7
Anmälda brott per 100 inv 1999:	7,5	10,8
Personer 0-20 år i kontakt med socialtjänsten per 100 inv 1999:	3,7	3,2
Missbrukarvård 18-64 år 1999:	1,2	1,1

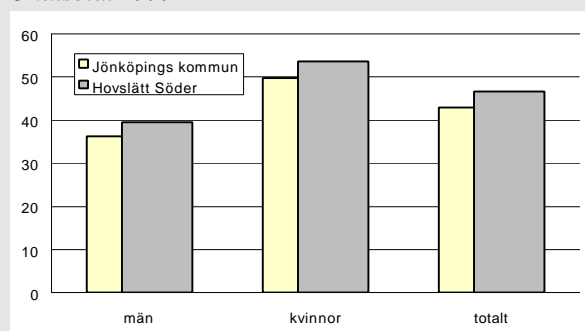
Disponibel inkomst 1998 (tusentals kronor)



Socialbidrag räknat i kronor/invånare och månad 1999



Ohälsotal 1999



Hovslätt Söder i förhållande till Jönköpings kommun

index 100 = kommunens genomsnitt

