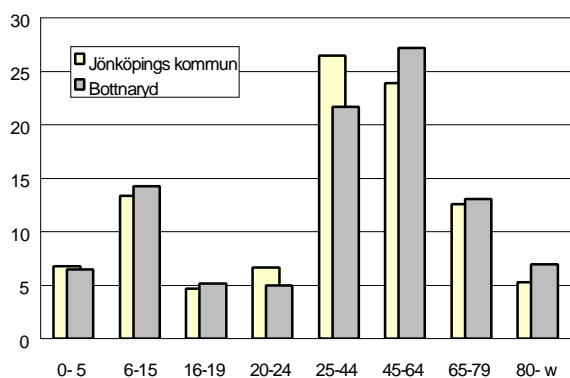
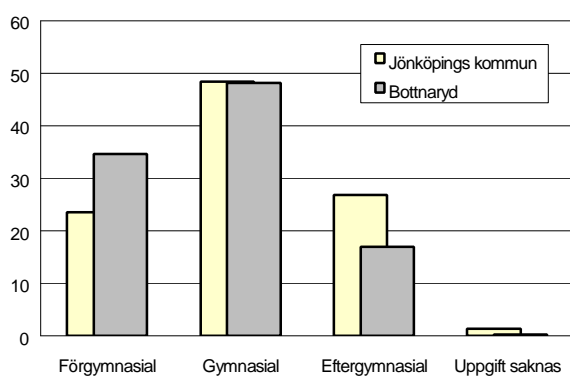


# 411 BOTTNARYD

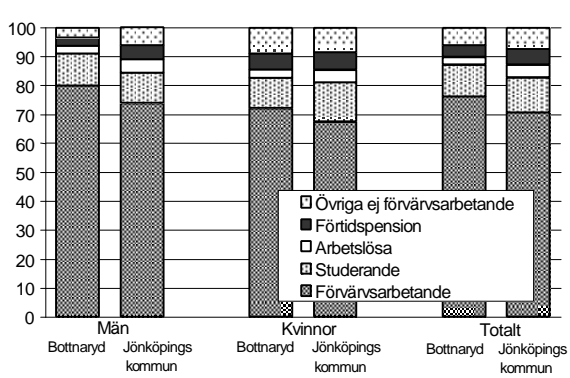
Befolkning – andel i olika åldersgrupper 1999



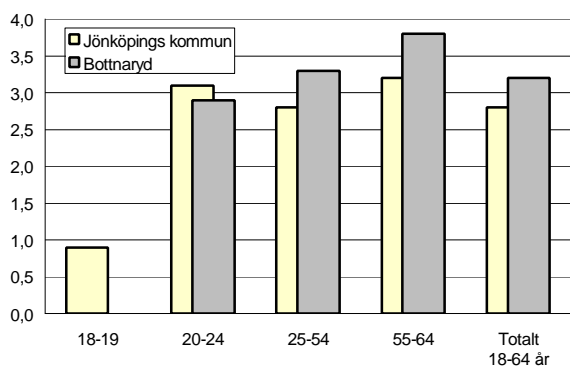
Utbildningsnivå 20-64 år 1998 (%)



Sysselsättning 16-64 år 1998 (%)



Arbetslöshet 18-64 år 2000-10-31 (%)



## Sammanfattning

Bottnaryd består övervägande av småhus. Befolkningsandelen är högre än genomsnittet i åldrarna 45 år och äldre. Det finns också en hel del barn i området. Förvärfrekvensen är ganska hög, men samtidigt ligger arbetslösheten över genomsnittet. Den disponibla inkomsten är genomsnittlig och ohälsotalet ganska lågt, åtminstone bland kvinnorna. Utbildningsnivån är mycket låg. Antalet ungdomar som har varit i kontakt med socialtjänsten är fler än genomsnittet.

## Befolkning

Områdets befolkning den 31 december 1999 var 725 personer. Befolkningsandelen är lägre än genomsnittet i åldersgruppen 20-44 år och högre i gruppen 45 år och äldre. Trots detta är andelen barn över genomsnittet. Andelen ensamstående är ganska låg och även andelen utlandsfödda är betydligt lägre än kommunens genomsnitt.

## Bebyggelse

Bottnaryd omfattar ca 340 lägenheter. Av dessa är nästan 2/3 småhus.

## Utbildning

Utbildningsnivån är betydligt lägre än kommunens genomsnitt.

## Sysselsättning

Andelen förvärsarbetande är högre än genomsnittet.

## Arbetslöshet

Den öppna arbetslösheten är något högre än kommunens genomsnitt. Någon indelning i åldersgrupper redovisas inte på grund av litet invånarantal.

## Inkomster

Den disponibla inkomsten är totalt sett högre än genomsnittet, men något lägre för kategorierna gifta/sambo med och utan barn.

## Socialbidrag

Socialbidraget per person och månad är drygt 75% av kommunens genomsnitt.

## Valdeltagande i kommunvalet

Bottnaryd ingår som en del i ett större valdistrikt. Valdeltagandet är ganska högt.

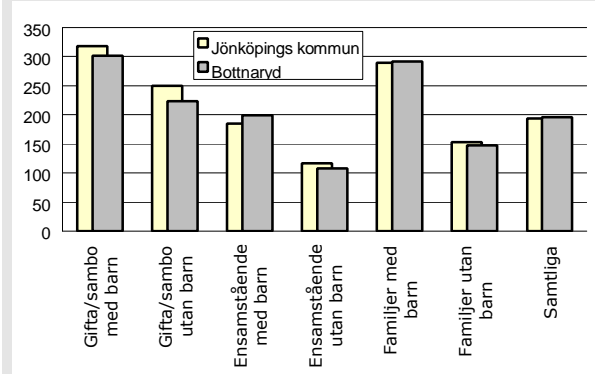
## Ohälsotal

Ohälsotalet ligger på kommunens genomsnitt bland männen, men är betydligt lägre bland kvinnorna. Totalt sett ligger ohälsotalet något under genomsnittet.

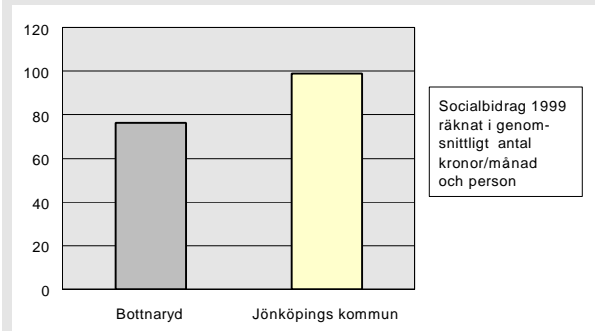
# 411 BOTTNARYD

	Bottnaryd	Kommunen
Andel utlandsfödda 1999:	3,3%	10,1%
Andel ensamstående 20- år 1998:	27%	34%
Förvärvsintensitet 20-64 år 1998:	81,5%	75,0%
Öppen arbetslöshet 18-64 år 2000-10-31:	3,2%	2,8%
Andel i arbetsmarknads-åtgärder 18-64 år:	1,5%	1,8%
Ohälsotal 1999:	37,1	43,0
Rökning under graviditeten 1991-95:	29%	17%
Andel 80 år och äldre med hemtjänst 1999:	9,8%	15,9%
Valdeltagande i kommunvalet 1998:	86%	82%
Familjer med bil 1999:	64%	58%
Antal bränder per 100 inv juli 1996-juni 2000:	0,8	1,3
Inrapporterade trafikolyckor per 100 inv 1995-1999:	0,1	1,7
Anmälda brott per 100 inv 1999:	3,7	10,8
Personer 0-20 år i kontakt med socialtjänsten per 100 inv 1999:	4,0	3,2
Missbrukarvård 18-64 år 1999:	1,0	1,1

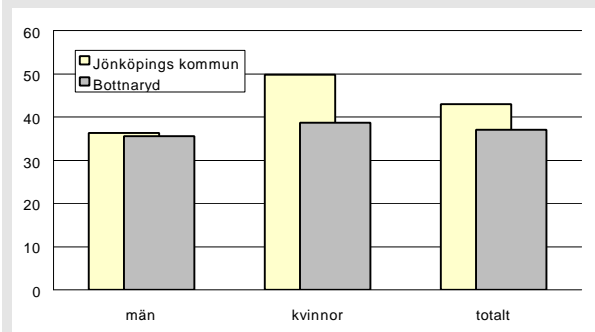
Disponibel inkomst 1998 ( tusentals kronor)



Socialbidrag räknat i kronor/invånare och månad 1999



Ohälsotal 1999



Bottnaryd i förhållande till Jönköpings kommun

index 100 = kommunens genomsnitt

