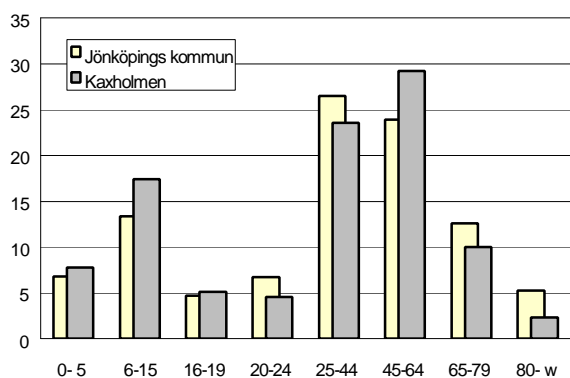
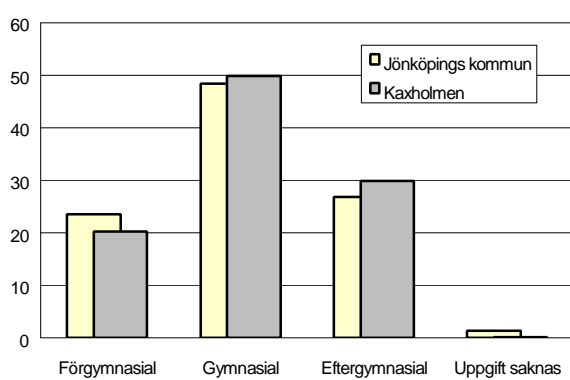


711 KAXHOLMEN

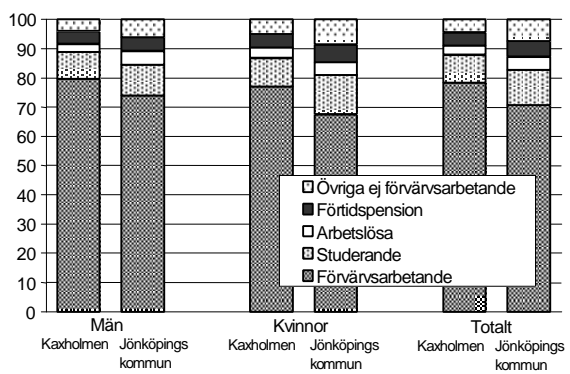
Befolkning – andel i olika åldersgrupper 1999



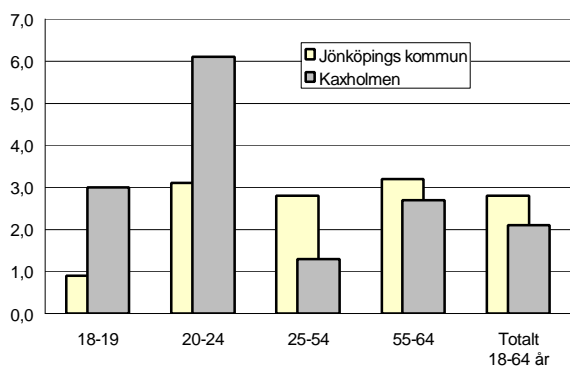
Utbildningsnivå 20-64 år 1998 (%)



Sysselsättning 16-64 år 1998 (%)



Arbetslöshet 18-64 år 2000-10-31 (%)



Sammanfattning

Kaxholmen består till största delen av småhus med en hel del barnfamiljer och få pensionärer. Förvärsfrekvens och disponibel inkomst är höga, och utbildningsnivån ligger något över kommunens genomsnitt. Arbetslöshet och ohälsotal ligger strax under genomsnittet. Valdeltagandet är högt.

Befolkning

Områdets befolkning den 31 december 1999 var 1 447 personer. Befolkningsandelen är högre än genomsnittet i åldersgrupperna 0-19 och 50-64 år och lägre bland 20-29-åringar och pensionärer. Andelen ensamstående är mycket låg och även andelen utlandsfödda är relativt låg.

Bebyggelse

Kaxholmen omfattar ca 550 lägenheter. Av dessa är nästan 90% småhus.

Utbildning

Utbildningsnivån är något högre än kommunens genomsnitt.

Sysselsättning

Andelen förvärsarbetande är ganska hög. Det är inte någon större skillnad mellan männens och kvinnornas förvärsfrekvens.

Arbetslöshet

Den öppna arbetslösheten är något högre än kommunens genomsnitt.

Inkomster

Den disponibla inkomsten är genomgående något högre än genomsnittet.

Socialbidrag

Socialbidraget per person och månad är drygt 15% av kommunens genomsnitt.

Valdeltagande i kommunvalet

Kaxholmen bildar ett eget valdistrikt. Valdeltagandet är högt i området.

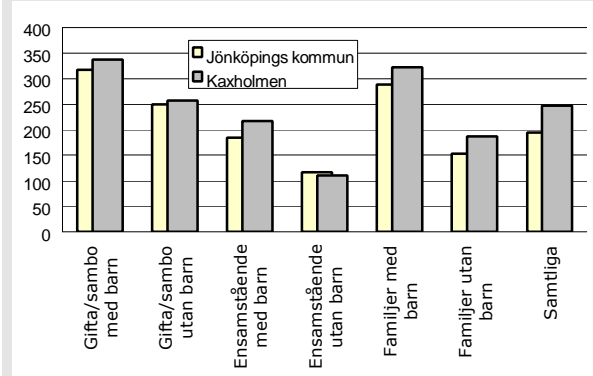
Ohälsotal

Ohälsotalet ligger något under kommunens genomsnitt både för män och kvinnor.

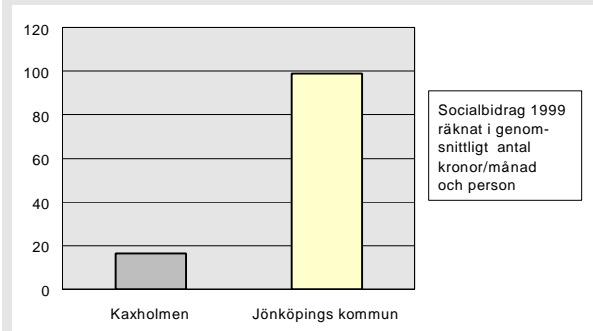
711 KAXHOLMEN

	Kaxholmen	Kommunen
Andel utlandsfödda 1999:	2,9%	10,1%
Andel ensamstående 20- år 1998:	15%	34%
Förvärvsintensitet 20-64 år 1998:	83,5%	75,0%
Öppen arbetslöshet 18-64 år 2000-10-31:	2,1%	2,8%
Andel i arbetsmarknads-åtgärder 18-64 år:	1,5%	1,8%
Ohälsotal 16-64 år 1999:	38,8	43,0
Rökning under graviditeten 1991-95:	12%	17%
Andel 80 år och äldre med hemtjänst 1999:	18,2%	15,9%
Valdeltagande i kommunvalet 1998:	87%	82%
Familjer med bil 1999:	75%	58%
Antal bränder per 100 inv juli 1996-juni 2000:	0,6	1,3
Inrapporterade trafikolyckor per 100 inv 1995-1999:	0,3	1,7
Anmälda brott per 100 inv 1999:	1,9	10,8
Personer 0-20 år i kontakt med socialtjänsten per 100 inv 1999:	2,8	3,2
Missbrukarvård 18-64 år 1999:	1,0	1,1

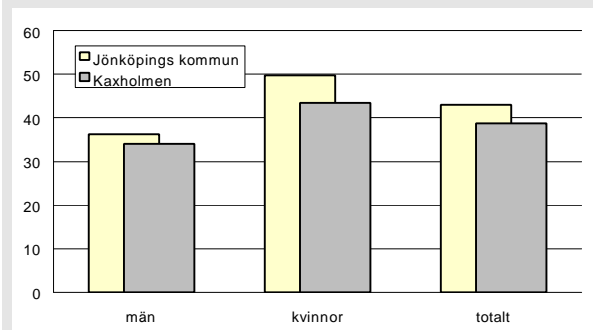
Disponibel inkomst 1998 (tusentals kronor)



Socialbidrag räknat i kronor/invånare och månad 1999



Ohälsotal 1999



Kaxholmen i förhållande till Jönköpings kommun

index 100 = kommunens genomsnitt

