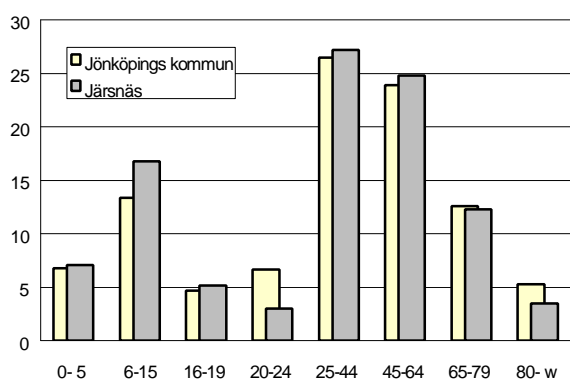
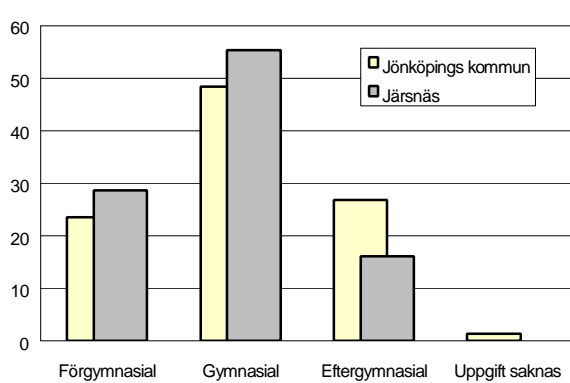


# 631 JÄRSNÄS

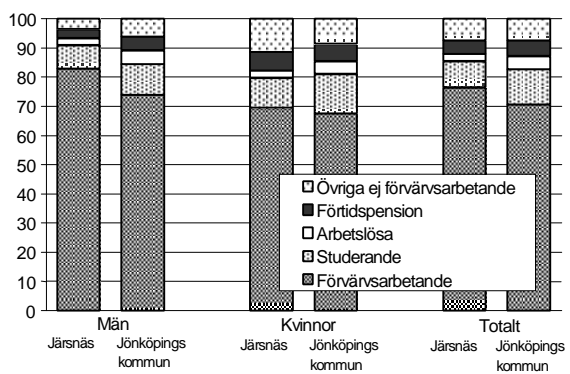
Befolkning – andel i olika åldersgrupper 1999



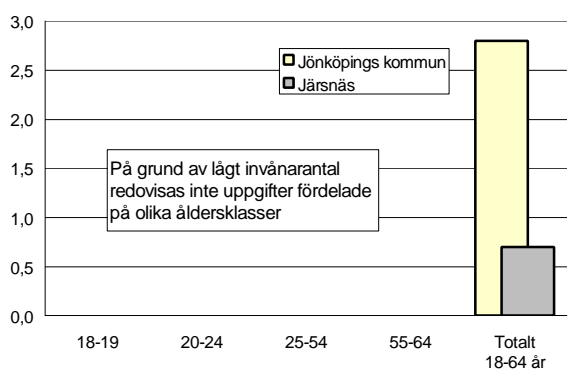
Utbildningsnivå 20-64 år 1998 (%)



Sysselsättning 16-64 år 1998 (%)



Arbetslöshet 18-64 år 2000-10-31 (%)



## Sammanfattning

Järsnäs är ett landsbygdsområde med en hel del barnfamiljer. Förvärvsfrekvensen är ganska hög, särskilt hos männen, och arbetslösheten är nästan obefintlig. Den disponibla inkomsten ligger totalt sett runt kommunens genomsnitt. Utbildningsnivån är emellertid mycket låg och ohälsotalet är över genomsnittet. Antalet ungdomar som har varit i kontakt med socialtjänsten är större än kommunens genomsnitt.

## Befolkning

Områdets befolkning den 31 december 1999 var 536 personer. Befolkningsandelen är högre än genomsnittet framför allt i åldersgrupperna 0-14 och 30-34 år och lägre bland 20-24-åringar och pensionärer som är 75 år och äldre. Andelen ensamstående är ganska låg och andelen utlandsfödda är betydligt lägre än genomsnittet.

## Bebyggelse

Järsnäs omfattar drygt 200 lägenheter. Av dessa är nästan samtliga småhus.

## Utbildning

Utbildningsnivån är mycket låg.

## Sysselsättning

Andelen förvärvsarbetande är ganska hög. Särskilt hög är den hos männen medan kvinnorna följer kommunens genomsnitt. Bland kvinnorna är andelen övriga utan förvärvsarbete relativt stor.

## Arbetslöshet

Den öppna arbetslösheten är totalt sett mycket liten. Någon åldersindelning redovisas inte på grund av lågt invånarantal.

## Inkomster

Den disponibla inkomsten är relativt låg i de flesta familjekategorierna. Totalt sett är inkomsten ändå något högre än genomsnittet.

## Socialbidrag

Socialbidraget per person och månad är drygt 5% av kommunens genomsnitt.

## Valdeltagande i kommunvalet

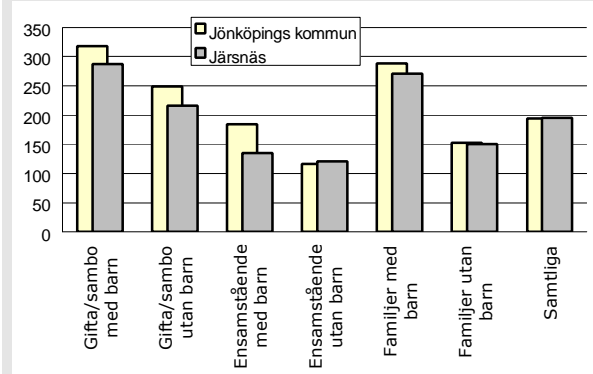
Järsnäs bildar ett eget valdistrikt. Valdeltagandet är något högre än genomsnittet.

## Ohälsotal

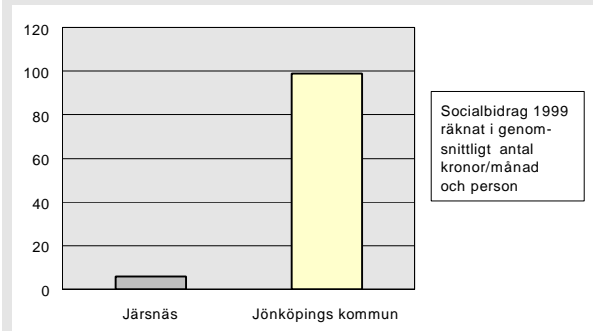
Ohälsotalet är något högre än kommunens genomsnitt för både män och kvinnor.

	Järsnäs	Kommunen
Andel utlandsfödda 1999:	2,8%	10,1%
Andel ensamstående 20- år 1998:	26%	34%
Förvärvsintensitet 20-64 år 1998:	81,2%	75,0%
Öppen arbetslöshet 18-64 år 2000-10-31:	0,7%	2,8%
Andel i arbetsmarknads-åtgärder 18-64 år:	1,3%	1,8%
Ohälsotal 16-64 år 1999:	44,7	43,0
Rökning under graviditeten 1991-95:	15%	17%
Andel 80 år och äldre med hemtjänst 1999:	21,1%	15,9%
Valdeltagande i kommunvalet 1998:	84%	82%
Familjer med bil 1999:	64%	58%
Antal bränder per 100 inv juli 1996-juni 2000:	1,7	1,3
Inrapporterade trafikolyckor per 100 inv 1995-1999:	ingen uppgift	1,7
Anmälda brott per 100 inv 1999:	4,5	10,8
Personer 0-20 år i kontakt med socialtjänsten per 100 inv 1999:	3,8	3,2
Missbrukarvård 18-64 år 1999:	0,7	1,1

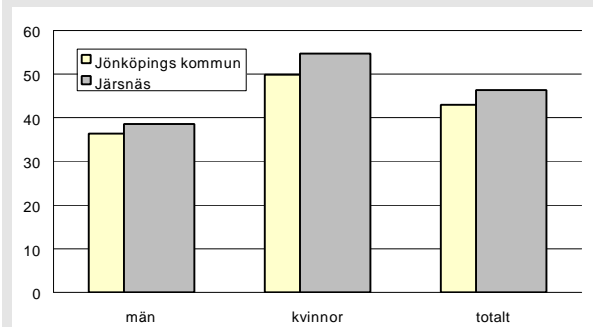
Disponibel inkomst 1998 ( tusentals kronor)



Socialbidrag räknat i kronor/invånare och månad 1999



Ohälsotal 1999



Järsnäs i förhållande till Jönköpings kommun

index 100 = kommunens genomsnitt

