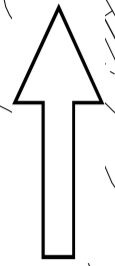


GRUNDKARTA
Hyltena 1:21
Södra delen



Teckenförklaring

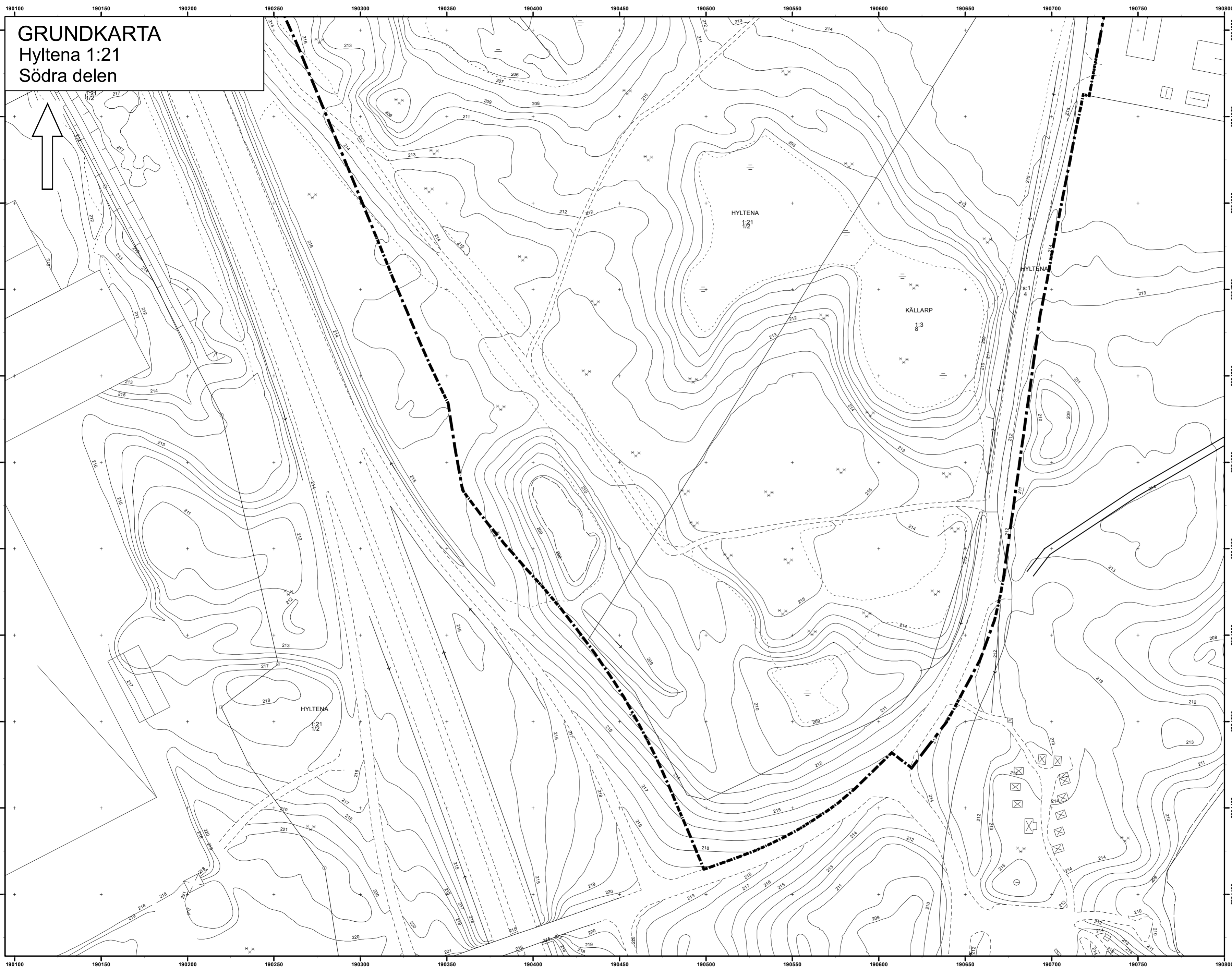
- Gränspunkt
- ⌵ Fornlämning
- ⊗ Belysningsstolpe
- Elstolpe
- ↓ Strömpil, liten
- ⊗ Barr- och blandskog
- || Kärr
- Plushöjd
- Föreslagen gränspunkt
- Bro
- Byggnad, beteckning
- ⊗ Staket
- Vatten, Strandlinje
- - - Ägoslagsgräns, övrig mark
- Dike, bäck
- Navföljare
- Vägkant
- Bilväg
- Slänt
- Traktgräns
- Fastighetsgräns
- Fastighet - strand
- Höjdkurva 5m
- Höjdkurva 1m
- Skärmtak
- Vattenyta

Gränsbeteckningar

- PlanBorder

Byggnader

- ⊗ Bostad
- Uthus
- ⊕ Kyrka
- ⊗ Annan byggnad
- ⊗ Övrig byggnad/transformator



Grundkarta över del av Jönköping i Jönköpings kommun
Fastighetsindelning: Månad År
Markkomplettering: Månad År
Koordinatsystem: Sweref 99 13 30
Höjdsystem: RH2000
Byggnadernas begränsningslinjer utgöres av fasadlinjer eller takkonturer

Grundkartans riktighet bestyrkes
Jönköping den 23 augusti 2017
Ingvar Røjder
Kartavdelningen Stadsbyggnadskontoret

Skala 1:1 500

