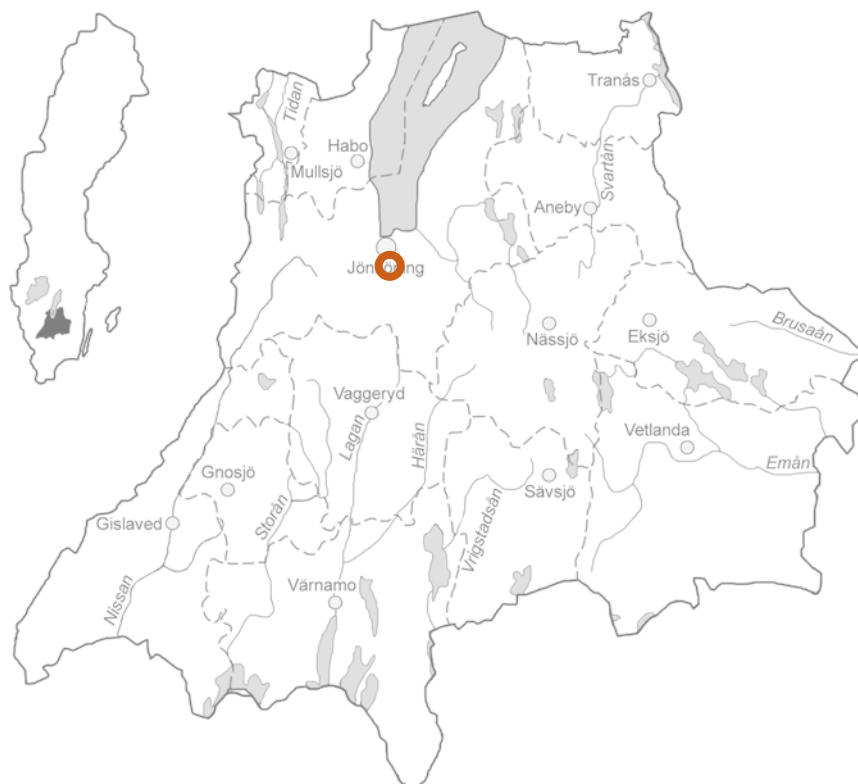


Barnarp 1:10

Arkeologisk utredning inför planerad villabebyggelse inom fastigheten Barnarp 1:10, Barnarps socken i Jönköpings kommun, Jönköpings län





Jönköpings läns museums dnr: 2020-153
Länsstyrelsens dnr: 431-4637-2020

Rapport, foto och ritningar: Anna Ödeén
Rapportgranskning: Mikael Nordström
Grafisk mall: Anna Stålhammar
Distribution: Digital pdf

Jönköpings läns museum, Box 2133, 550 02 Jönköping
Tel: 036-30 18 00
E-post: info@jkpglm.se
www.jkpglm.se

Utdrag ur tryckta och ajourhållna ekonomiska kartor, Geografiska Grunddata samt Geodata (FUK)
är återgivna enligt tillstånd:
© Lantmäteriet. Ärende nr MS2007/04833, nr MS2012/03742 samt dnr i2012/1091.

ISSN: 1103-4076

© JÖNKÖPINGS LÄNS MUSEUM 2020

Rapport över utförd arkeologisk undersökning

Beskrivning av undersökningsresultaten.

Inledning

I november 2020 genomförde Jönköpings läns museum en arkeologisk utredning inom fastigheten Barnarp 1:10, Barnarps socken, Jönköpings kommun. Anledning till arbetet var Jönköping kommuns planer på villabebyggelse på platsen. Utredningen gjordes dels genom en kartanalys, som kulturgeograf Ådel Vestbö-Franzén ansvarade för, dels en sökschaktning som antikvarie Anna Ödeén ansvarade för. Båda är anställda vid Jönköpings läns museum.

Det aktuella utredningsområdet var 16 200 m² stort och låg i skogsmark. I väster och norr gränsade det mot villabebyggelse, i öster mot skog och i söder mot en väg. I området växte äldre tallar, förutom i norra kanten mot villorna, där det fanns inslag av löv och lövsly. Undervegetationen bestod av blåbärs- och lingonris.

Topografin var tämligen flack och själva utredningsytan låg i en svag sänka, endast de östra och västra delarna av området låg något högre. Detta kunde också ses vid schaktningsarbetet, då dessa ytor låg på en mer dränerad, sandigare undergrund medan övriga ytan bestod av torv och nedbrutna växtdelar. Torvlagret var upp till 0,5 meter tjockt och under detta kom en mer lerig undergrund. I områdets norra del var det mycket sankt (figur 2 och 5).

Resultat, kartanalys

De historiska kartorna över fastigheten visar att ytan även längre tillbaka utgjorts av torvig, mossig mark och på kartan från 1792 beskrivs området som "Mosse" (figur 3-4). Kartorna gav inga andra indikationer att ta extra hänsyn till under fältarbetet.

Resultat, fältarbete

Fältarbetet genomfördes genom sökschaktning med traktorgrävare. Schakten fick läggas där det var möjligt utifrån stående skog och stubbar. På den norra delen av området, där det var mest sankt schaktades dock inte lika tätt. I södra delen fanns en elcentral med tillhörande ledningar, en större hög med ris från avverknings samt en äldre torvtäkt som inte heller sökschaktades (figur 2).

Inga anläggningar eller konstruktioner påträffades vid fältarbetet. I västra delen framkom enstaka större kolbitar i den underliggande sanden. Det var troligtvis spår efter kolning. I området finns ett flertal registrerade kolbottnar; L:1970:967-968, L:1970:970-971 (figur 1). Metalldetektor användes sparsamt och då endast i den västra, något torrare delen av området och ett fåtal recenta fynd gjordes. Dessa samlades inte in.

Kartor

Lantmäteristyrelsens arkiv:

Barnarps socken Barnarp 1-3. Storskifte på utmark/utägor. 1792. Jonathan Montelin.

Barnarps socken Barnarp 1-3. Storskifte. 1803

Barnarps socken Barnarp 1-3. Laga skifte. 1844. Aug. Engström.

Jönköpings läns museum

Administrativa uppgifter

IDENTIFIERINGSUPPGIFTER

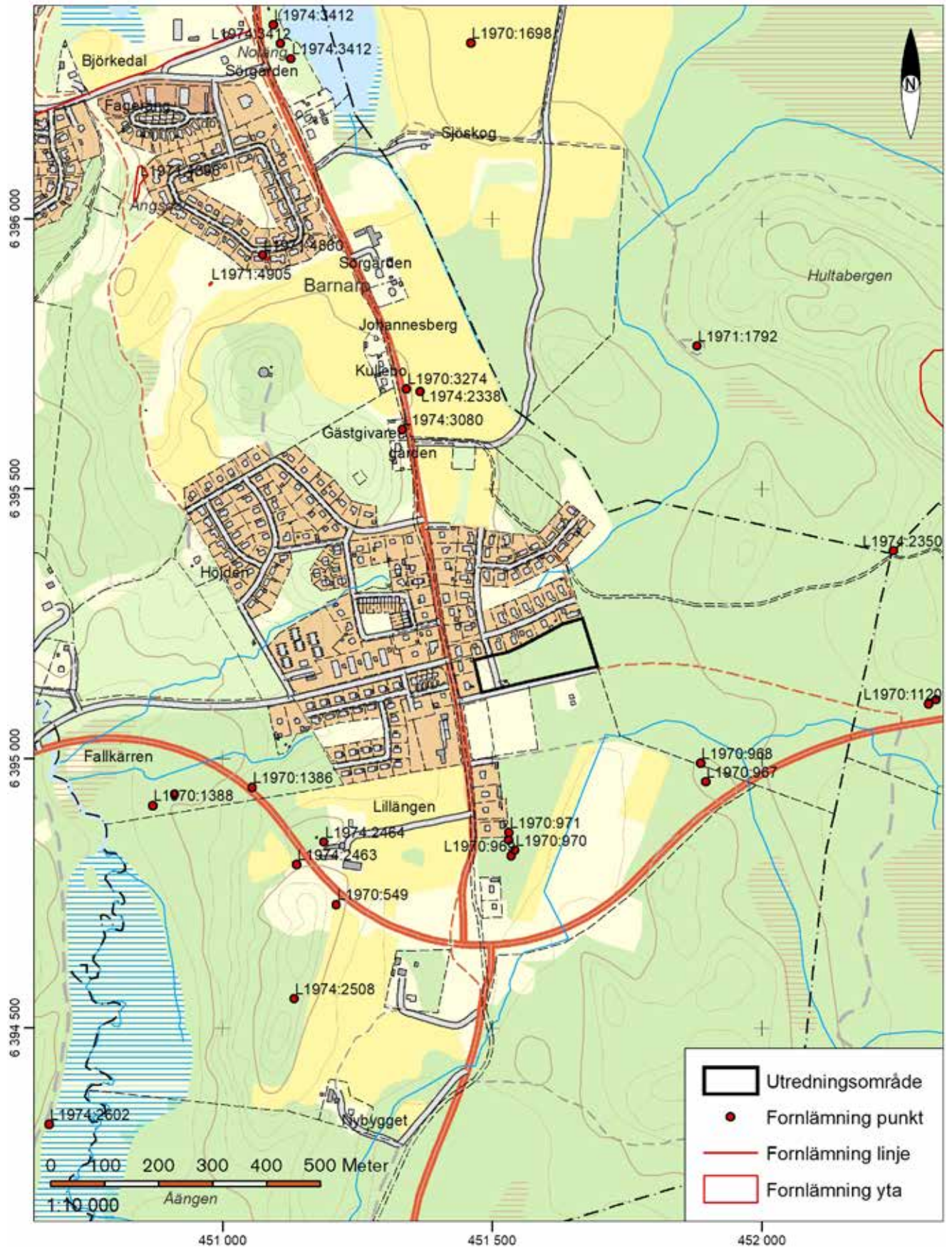
Dnr: 153/2020	Dnr enl Lst beslut: 431-4637-2020	Rapport: 2020:27
Landskap: Småland	Län: Jönköping	Kommun: Jönköping
Socken: Barnarp		Trakt/kvarter/fastighet: Barnarp 1:10
Ekonomisk karta: 63E 9fN	Fornl nr:	Stad:
N: 6395184	E: 451580	Nivå – lägsta: 220 m.ö.h. -högsta: 225 m.ö.h.

UNDERSÖKNINGENS ART OCH OMFATTNING

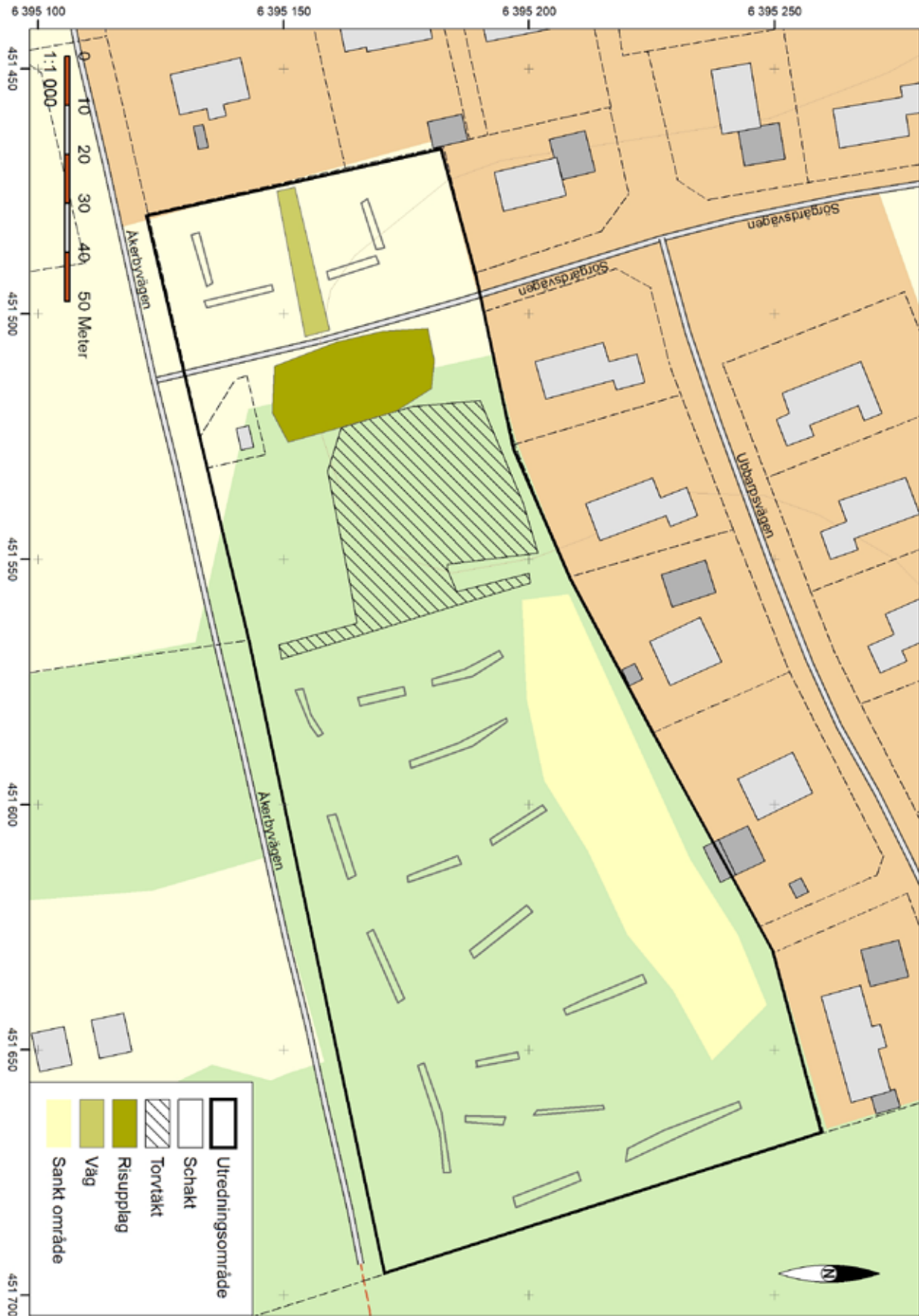
Typ av exploatering: Husbyggnation				
Typ av undersökning: Arkeologisk utredning				
Uppdragsgivare: Jönköpings kommun, TK			Ansvarig institution: Jönköpings läns museum	
Fältarbetsledare: Anna Ödeén			Fältarbete from 5 nov 2020 tom 5 nov 2020	
Antal arbetsdagar i fält:				
Undersökningens omfattning	Utredd yta/m²	Schaktad yta/m²	Schakt/löpm	Volym/m³
	16 200		300	

UNDERSÖKNINGSOBJEKT OCH UNDERSÖKNINGSRESULTAT

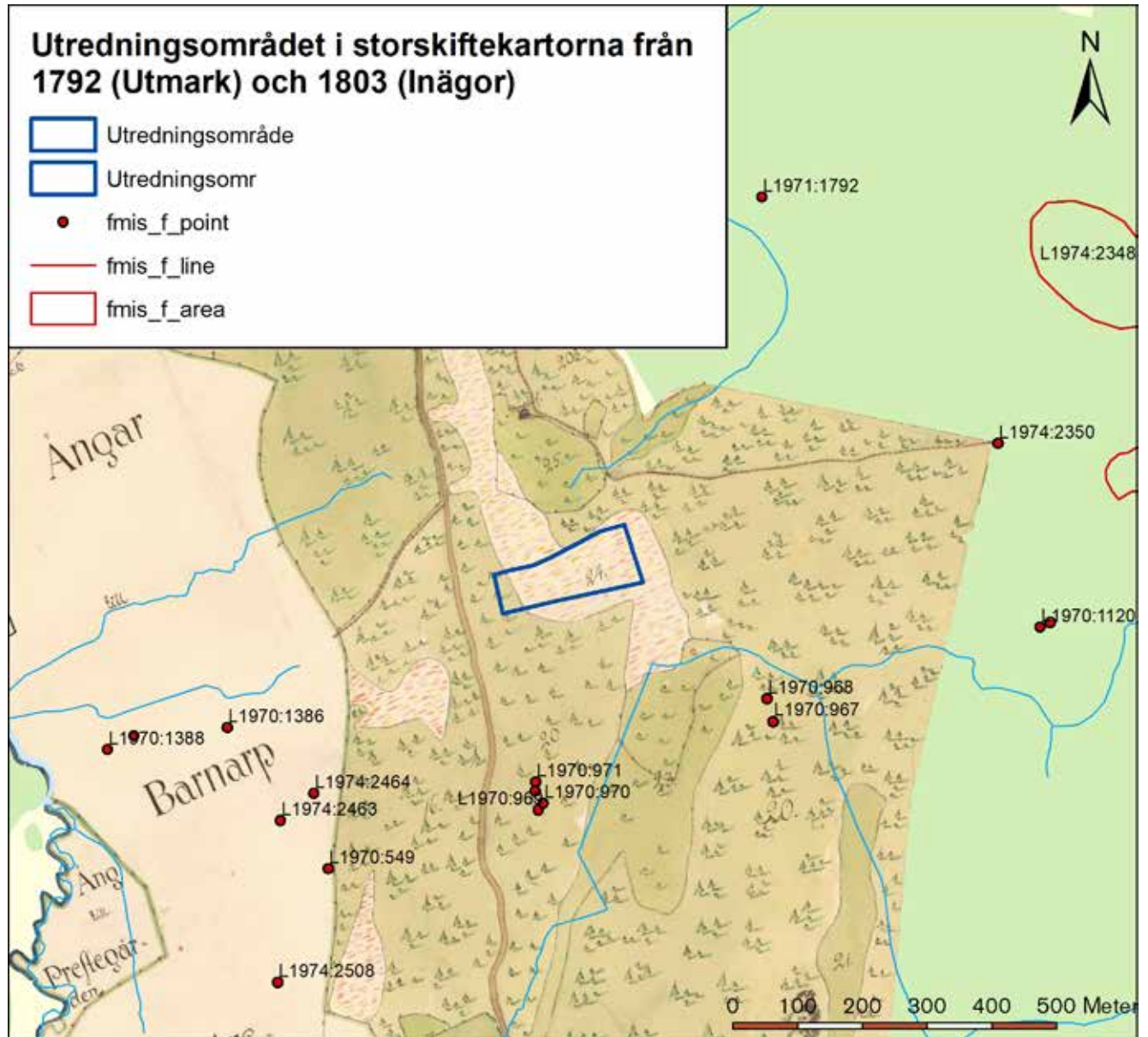
Uppgifter ur RAÄ:s fornl.reg	Sammansatta lämningar:			
Lämningar:				
Undersökningsresultat	Sammansatta lämningar:			
Anläggningar:				
Totalt antal undersökta	-gravar:	-boplatskonstruktioner:		
Datering:				



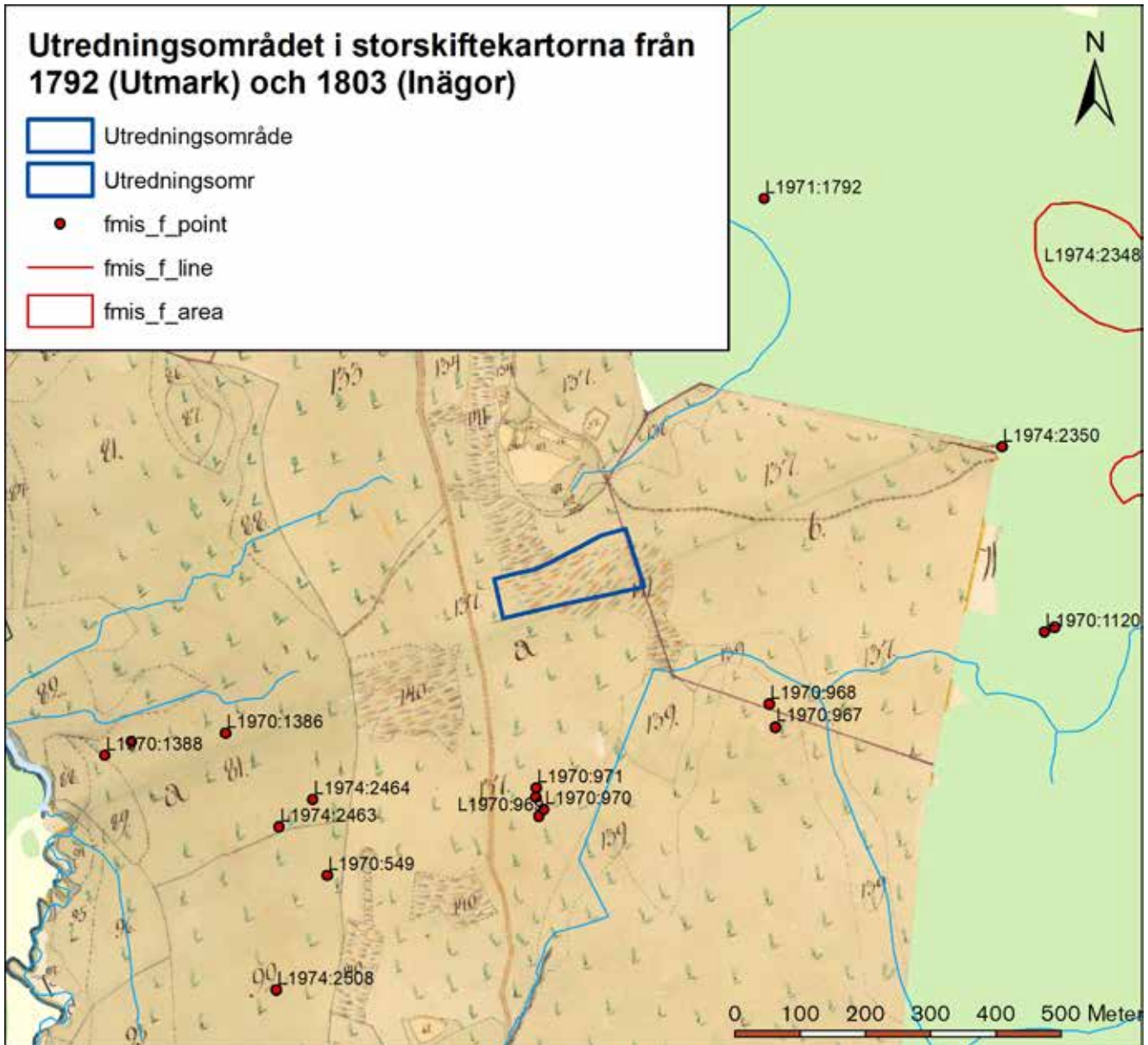
Figur 1. Utdrag ur ekonomiska kartans blad 63E 9fN. Skala 1:10 000



Figur 2. Plan som visar var schakten grävdes, samt de ytor som undantogs.



Figur 3. Karta från Storskiftet 1792. Utredningsområdet är markerat med blått i kartan.



Figur 4. Karta från Storskiftet 1803. Utredningsområdet är markerat med blått i kartan.



Figur 5. Foto som visar de sankta förhållanden som rådde i utredningsområdets norra delar.

Jönköpings kommun planerar att bygga villor i Barnarp och i närheten till denna yta har förhistoriska spår som en härd och ett stolphål påträffats. Även fynd av en flintyxa och en tutulus har gjorts. Den senare var en prydnad i brons för bälten.

Vid föreliggande arkeologiska utredning var vi dock inom ett mer sankt område, det visade bland annat spåren av en torvtäkt.

