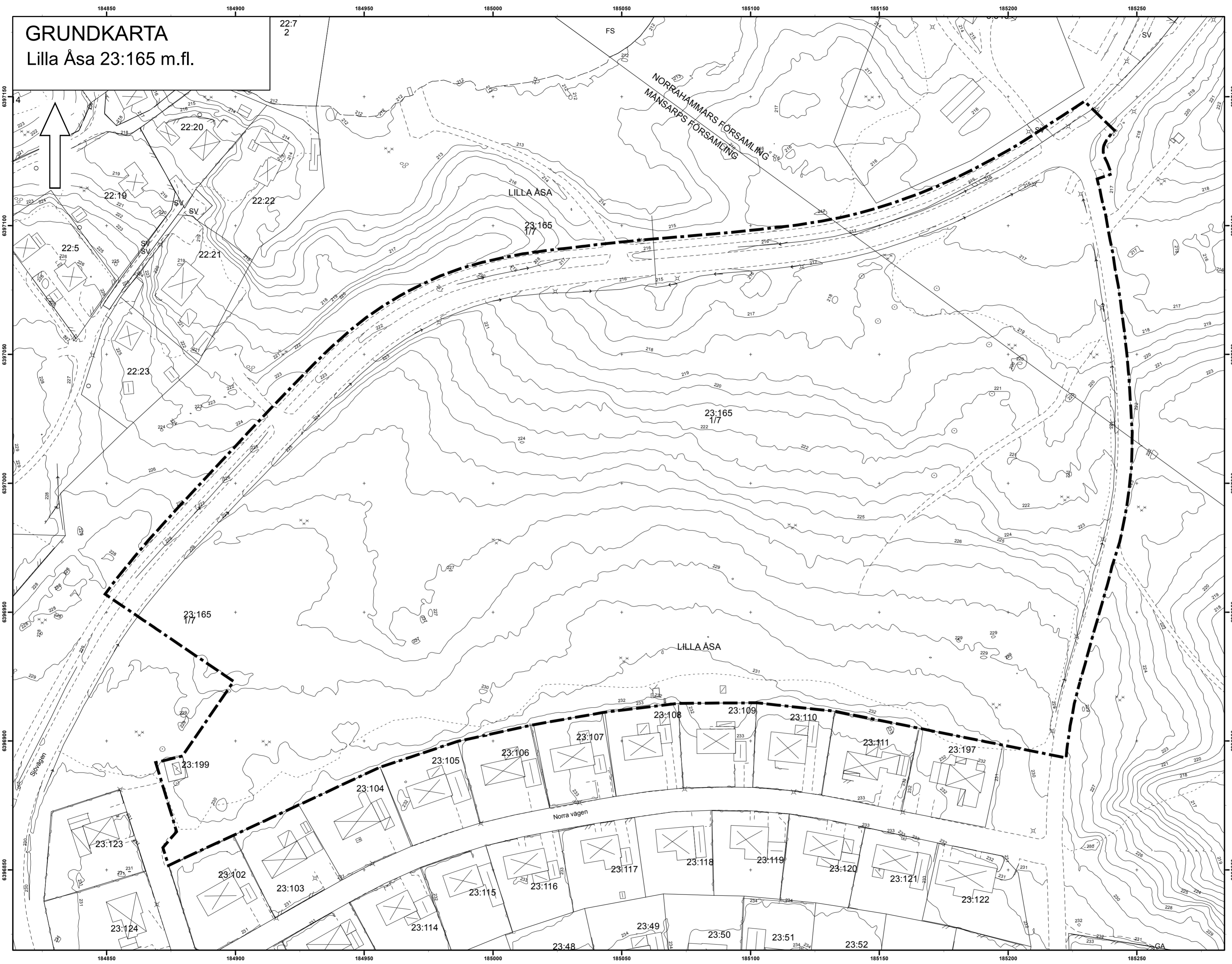


# GRUNDKARTA

## Lilla Åsa 23:165 m.fl.



### Teckenförklaring

- Gränspunkt
- ⊗ Belysningsstolpe
- Elstolpe
- Strömpil, liten
- ⊗ Barr- och blandskog
- ⊗ Lövskog
- Enstaka träd
- ⊕ Plushöjd
- Fundament i allmänhet
- Byggnad, beteckning
- Häck
- Staket
- Stödmur, enkel linje
- Trappa
- Anläggning/Anläggning under mark
- Vatten, Strandlinje
- Ägoslagsgräns, övrig mark
- Dike, bäck
- Vägtrumma
- Kantsten
- Stig
- Vägkant
- Traktgräns
- Fastighetsgräns
- Fastighet - strand
- Höjdkurva 5m
- Höjdkurva 1m
- FISKESAMF
- GAANLÄGGN
- SERVITUT
- Balkong
- Skärmtak
- Trappa
- Mast eller torn
- Brygga
- Vattenyta

### Gränsbeteckningar

- Planområdesgräns

### Byggnader

- ⊗ Bostad
- ⊗ Uthus
- ⊗ Kyrka
- ⊗ Annan byggnad
- ⊗ Övrig byggnad/transformator

Grundkarta över del av Jönköping i Jönköpings kommun  
 Fastighetsindelning: februari 2018  
 Markkomplettering: februari 2018  
 Koordinatsystem: Sweref 99 13 30  
 Höjdsystem: RH2000  
 Byggnadernas begränsningslinjer utgöres av fasadlinjer eller takkonturer

Grundkartans riktighet bestyrkes  
 Jönköping den 6 februari 2018  
 Ingvar Røjder  
 Kartavdelningen Stadsbyggnadskontoret

Skala 1:1 000

