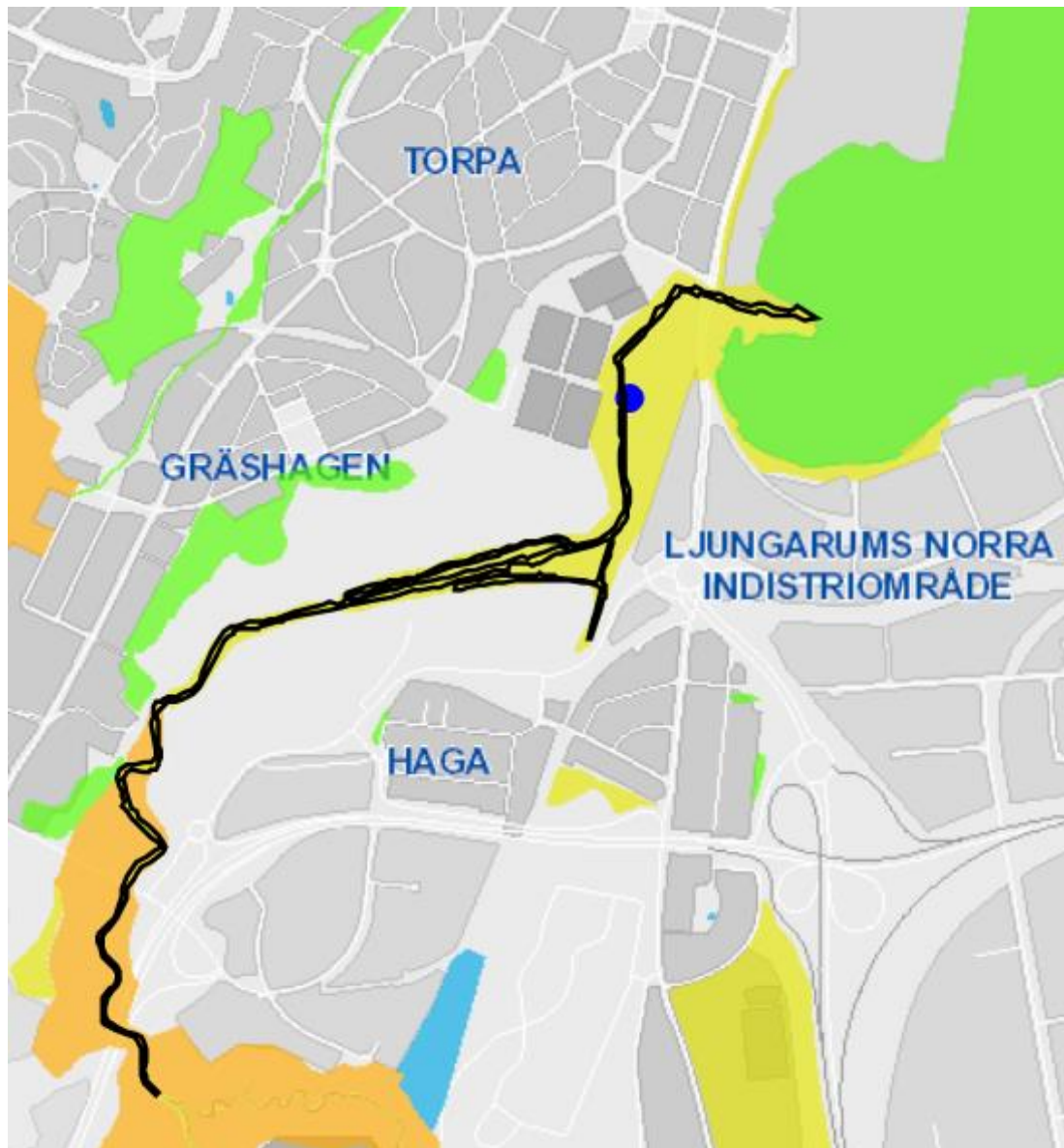


# Sammanställning av naturvärden och rekreativvärden vid Jordbrovallen

i detaljplan för fotbollsarena på del av Torpa 2:1



# Sammanställning av naturvärden och rekreativsvärden vid Jordbrovallen

i detaljplan för fotbollsarena på del av Torpa 2:1

## Innehåll

### Naturvärden och rekreativsvärden

<b>Naturvärden vid Tabergsåns mynning</b>	3
Naturvårdsprogram	3
Vattendraget Tabergsåns från Munksjön till Lillån	3
Våtmarken Tabergsåns utlopp och Prästskärret	4
Skyddsvärda träd på Gråshagen och Tokarp	4
Rödlistan	4
Riktlinjer för värdefulla naturområden	5
Skyddsvärda träd 2016	5
Naturvärden i ett landskapsperspektiv	5
<b>Rekreativsvärden vid Jordbrovallen</b>	6
Källhänvisning och referenser	7

*Framsida bild:*

*Naturvårdsprogrammets områden i Gråshagen, Haga samt delar av Torpa och Ljungarum.*

## Naturvärden och rekreationsvärden

Rapporten är en sammanställning av kända naturvärden genom kommunens naturvårdsprogram och Vätternvårdsförbundets miljöövervakning av Vätterbäckar. Rekreationsvärdena har beskrivits utifrån pågående inventering av grönområden.

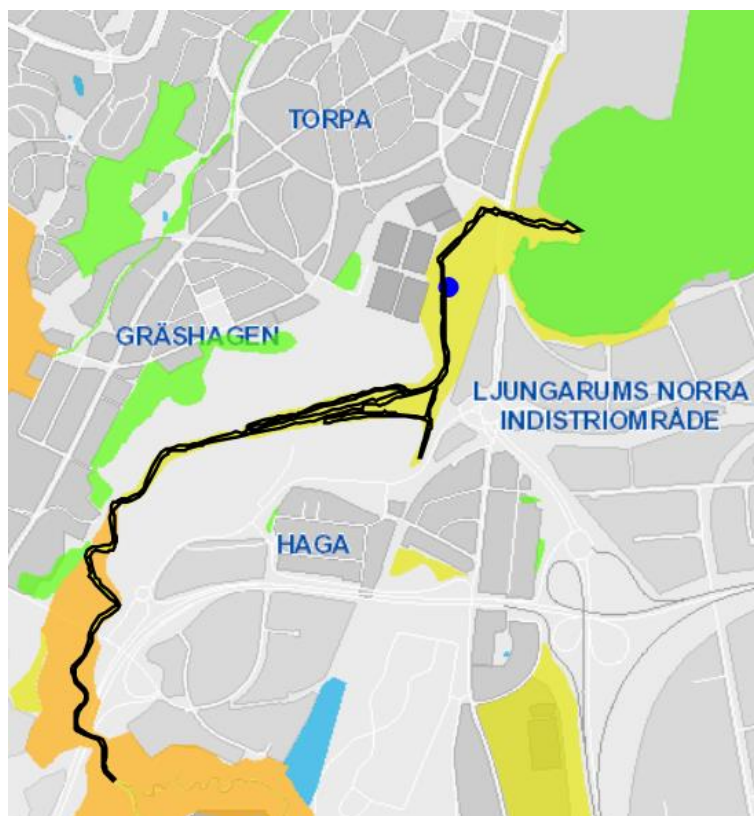
Anledningen är att ge en samlad bild till en miljökonsekvensbeskrivning i detaljplanen för att bygga en fotbollsarena på Jordbrovallen.

## Naturvärden vid Tabergsåns mynning

Sydväst om Munksjön finns natur både på land, terrestre, och i vatten, limnologisk. Tabergså är ett av Vätterns tillflöden, en så kallad Vätterbäck.

### Naturvårdsprogram

Intill fotbollsplanerna på Jordbrovallen finns tre områden/objekt i naturvårdsprogrammet. Underlag till naturvårdsprogrammet är inventeringar och biotopkarteringar.



*Figur 1.  
Naturvårdsprogrammets områden i Gräshagen, Haga, delar av Torpa och Ljungarum. Vattendraget Tabergså är markerat. Det finns en våtmark öster om bollplanerna, gul yta klass 2, och ett område med skyddsvärda träd, klass 3 grön yta, väster om bollplanerna. Klassningen är från klass 1, orangea ytor, till klass 4, blåa, där klass 1 motsvarar högsta naturvärde.*

### Vattendraget Tabergså från Munksjön till Lillån, objekt 31:016

Tabergså och dess biflöden klassas som särskilt värdefulla för fiske och naturvård på både regional och nationell nivå. Den ekologiska statusen i Tabergså bedöms vara god. Det är undersökningar av fisksamhället som har avgjort statusen medan undersökningar av bottenlevande smådjur, bottenfauna, visar hög status. Den ekologiska statusen får enligt Vattendirektivet inte försämrats.

Tabergsåsån har stor betydelse som lek- och uppväxtområde för vätteröring och i den nedre delen av vattendraget finns ett harrbestånd. I området förekommer även utter och fisken flodnejonöga samt kungsfiskare, en fågel som gärna födosöker i lugnflytande åar.

Några av de förekommande arterna i Tabergsåsån, harr, kungsfiskare, utter och flodnejonöga, finns med i Artskyddsförordningen och har olika skyddsbestämmelser, bland annat är utter fridlyst. Vättern med tillflöden tillhör kommunens ansvarsmiljöer i naturvårdsarbetet, vilka kommunen har särskilt ansvar för. Motsvarande tillhör kungsfiskare och utter kommunens ansvararter.

I Länsstyrelsens förslag till Förvaltningsplan för fisk och fiske är öringen en mållart och indikator i miljömålsarbetet. Smoltproduktionen, d.v.s. öring yngel, har tack vare åtgärder ökat markant sedan 1995. I Jönköpings kommun är nästan målet nått vad man kan åtgärda i Vätterbäckar för fria vandringsvägar. Dock har Tabergsåsån en potential, ca 600 smolt/år, i ytterligare produktion.

#### ***Våtmarken Tabergsås utlopp och Prästkärret, objekt 31:003***

Tabergsåsån mynnar i Munksjön har en skyddsvärd flora med ovanliga kärlväxter och mossor. De hör till en ursprunglig flora i kärrområdena som fanns här före 1920-talet.

Några av de förekommande arterna är kärrvial, näktergal, springkorn, trollhand, vippstarr och mindre hackspett. Här är mindre hackspett en av kommunens ansvararter. Trollhand är en av de typiska arterna i våtmarker i trakten, liksom vippstarr och kärrvial.

Nyckelbiotopsinventeringen avgränsar Tabergsåsån utlopp och Prästkärret har biotopvärden i strandskog och videkärr. Naturvärdena hör hemma i strandskogens struktur med återkommande översvämningar, vilket skapar variation i markförhållande och vegetationen.

#### ***Skyddsvärda träd på Gräshagen och Tokarp, objekt 21:003***

I Tokarp, Gräshagen och södra Torpa finns ett långsträckt område med skyddsvärda träd och hassellundar väster om Tabergsåsån. Det är fyra delområden, där Jordbrovallen är det längst i norr. Gamla träd är också biologiskt kulturarv, uppväxta och formade i ett landskap 100 år och äldre. Ekmiljöer och tallmiljöer tillhör kommunens ansvarsmiljöer.

I slutningen väster om bollplanerna växer en gammal ek och stora tallar. Eken är ett jätteträd som når över 5,5 meter i stamomkrets. Den har i ett bra öppet läge i det som är Tabergsåsån naturliga ravinslutning. Förekommande art på eken är brun nållav.

#### ***Rödlistan***

Rödlistan ger en prognos över enskilda arters risk att dö ut. Den har hotkategorierna som är CR akut hotad, EN starkt hotad och VU sårbar. Utöver dessa finns NT nära hotad och LC livskraftig. EU arter ingår i art- och habitatdirektivet. Förutom rödlistan finns även signalarter (S) till hjälp som indikatorer i naturvårdsarbetet.

EU och rödlistade arter i naturen vid Jordbrovallen är utter (EU, NT), flodnejonöga (EU, LC), kungsfiskare (EU, VU), harr (EU, LC i norra Sverige) Vättern har Europas sydligaste bestånd samt springkorn (LC, S), mindre hackspett (NT) och brun nållav (LC, S).

### **Riktlinjer för värdefulla naturområden**

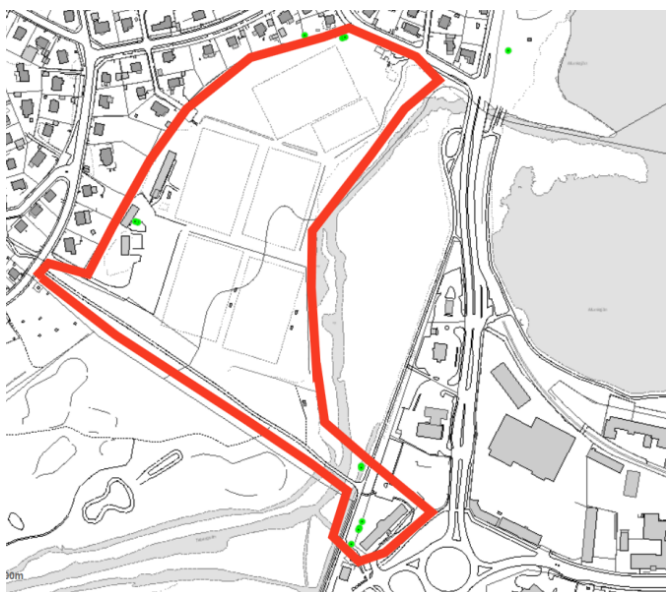
Definitionen i kommunens Översiktsplan för värdefulla naturområden är de som bedömts tillhöra klass 1 och 2, högsta naturvärde eller mycket högt naturvärde i Naturvårdsprogram för Jönköpings kommun. Riktlinjer i kommunens Översiktsplan är

- Värdefulla naturområden ska undantas från exploatering och andra ingrepp, om dessa bedöms orsaka skada på naturvärdena.
- Om skadliga ingrepp inte går att förhindra i värdefulla naturområden, ska kompensationsåtgärder genomföras inom kommunen för att naturvärden inte ska gå förlorade.

Tabergsåsån från Munksjön till Lillån, objekt 31:016 och Tabergsås utlopp och Prästskärret, objekt 31:003 är värdefulla naturområden, klass 2-nivå.

### **Skyddsvärda träd 2016**

I december 2016 gjorde Pro Natura en inventering av skyddsvärda träd på uppdrag av kommunen. Utöver tidigare jätteträd ek har nio skyddsvärda träd identifierats.



Av de nio nya skyddsvärda träden växer tre pilar i norr, varav två är beskurna och ett är hålträd. I söder finns två grova döda björkar vid gångcykelvägen. Väster om hotellet växer fyra klubbalar, hålträd.

En klubbal är bedömd vara riskträd. Även de båda döda björkarna utgör en risk då de lutar över gångcykelvägen.

*Figur 2. Det finns 10 skyddsvärda träd, gröna punkter. Röd linje avgränsar inventeringsområdet.*

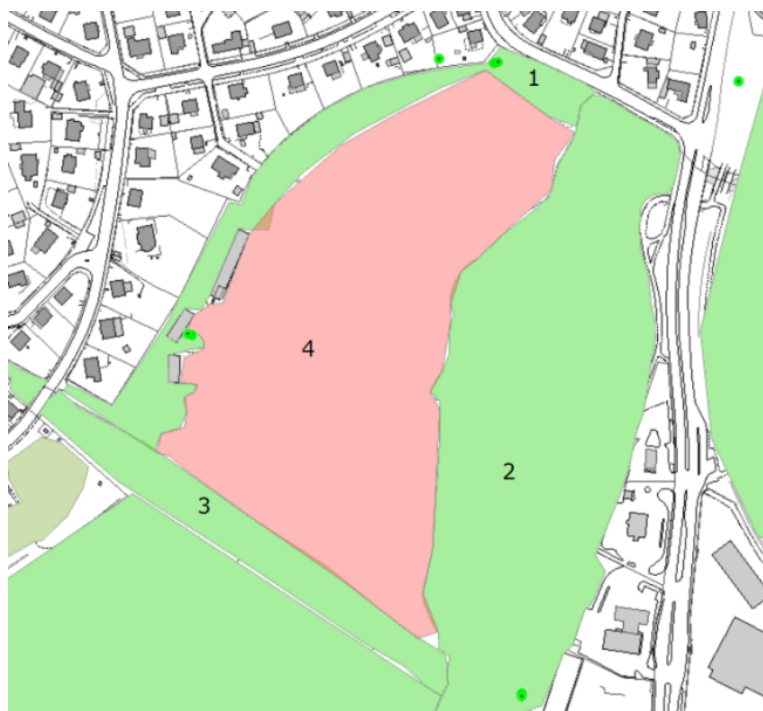
### **Naturvärden i ett landskapsperspektiv**

För ca 10 år sedan, i samband med Stadsbyggnadsvisionen 2.0, gjorde Stadsbyggnadskontoret en inventering av naturvärden och rekreationsvärden vid Munksjön och nedre delen av Tabergsåsån med tillhörande grönområden. Den kom fram till att spridningsvägarna för biologisk mångfald följer vattendragen.

## Rekreativvärden vid Jordbrovallen

I samband med en ny grönstrukturplan 2018 gör Stadsbyggnadskontoret en inventering av grönområden för att kartlägga kvaliteter för rekreation, en sociotopsinventering som beräknas vara klar senhösten 2017.

Vid Jordbrovallen finns ett rikt innehåll för kommuninvånarna. Dominerande är naturligtvis idrottsplatsen för bollsportsaktiviteter. Grönområdena används också för promenad, fram för allt banvallen, nr 3 i figur 3. Den beskrivs som friluftstråk natur i rapporten Inventering vid Munksjön 2008. Folk går även nordsydligt utmed Jordbrovallen.



Ett fint ställe är norra delen av grönområde nr 1, med möjligheter till lek både sommar och vinter. Här finns lekplats och pulkabacke.

Grönområdet i norr är en sydvänd sluttning med blommande träd och buskar, vy söderut samt bänkar för vila och picknick.

Vältrampade stigar visar att sluttningen är en genväg och många går nordsydligt längs Jordbrovallen.

*Figur 3. Vid Jordbron finns tre grön-områden med kvaliteter för rekreation och en idrottsplats, den rosa ytan i mitten.*

Tabergsåån, nr 2, är kanotled och en plats för sportfiske. Ån ger en känsla av orörd natur och lummig vildmark. Man kan se in i "vildmarken" från bryggor och broar. En stig följer våtmarkens västra bryn och enstaka stig ner till vattnet.

Våtmarken ger också ett rikt fågelliv, samt hög syreproduktion och förhöjd luftfuktighet. Något man kan förnimma och känna, bland annat varma somrardagar. Tabergsåån utgör en grön oas som står i tydlig kontrast till omgivande stadsbebyggelse.

STADSBYGGNADSKONTORET  
2017-05-31

Helen Bjurulf,  
kommunekolog

**Källhänvisning och referenser**

Artdatabanken, rödlistan, artdatabanken.se.

Jönköpings kommun 2017, Geosecma webb med kartsikt för naturvårdsprogrammet, skyddsvärda träd, kommunala nyckelbiotoper.

Jönköpings kommun 2017, pågående sociotopsinventering Geosecma webb med kartsikt Grönstrukturplan ytor.

Jönköpings kommun 2016, Antagandeverision av digital översiktsplan.

Jönköpings kommun 2009, Naturvårdsprogram i Jönköpings kommun, 2009-2013

Jönköpings kommun 2008, Inventering av natur- och rekreationsvärden vid Munksjön inom Stadsbyggnadsvisionen 2.0.

Länsstyrelsen i Jönköpings län meddelande 2007:42, Vätterbäckar i Jönköpings län.

Pro Natura 2016, Jordbrovallens naturvärdesträd.

SFS 2007:845, Svensk författningssamling Artskyddsförordning

VISS, vatteninformationsystem Sverige, viss.se

Vätternvårdsförbundet 2017, Remissversion av Förvaltningsplan fisk och fiske Vättern