



Fastighetsägare eller företag. Debiteringsadress. Namn, (textas)		Fastighetsadress. Där mätaren monteras. (textas)	
Adress			
Postnr	Ort	Fastighetsbeteckning	
Personnr			
Telefon hem	arbete	Beräknad inflyttning	
Epostadress			

Huvudmätare  Undermätare  Mätarens placering i byggnaden .....

**Byggnadens användning:**

Bostadshus  Affärshus  Industrilokal  .....

**OBS! Vatten får ej uttagas vid eller efter  
servisledningens förbindelsepunkt utan tekniska  
kontorets medgivande.**

Ort och datum .....

För upplysningar om mätarens dimensionering  
och placering: tfn 036-10 56 54  
Besöksadress: Vasavägen 10, Jönköping  
Epost: christer.lindberg@jonkoping.se

.....  
Fastighetsägare

.....  
Namnförtydligande

**Ifylles av Tekniska kontoret**  
Förbrukningen debiteras enligt taxan för:

Renvatten + Spillvatten  Renvatten  Spillvatten  Byggvatten  Regnavlopp  Renvatten + Regnvatten

Monteras  
..... st Qn ..... mätare

Taxa ..... Jönköping .....

Monterad mätare					
Antal	Dimension	Fabrikat	Fab nr	Reg nr	Ställning

Montör: ..... Datum: .....

Personuppgifter som du lämnar databehandlas av tekniska nämnden med syfte att registrera och handlägga ditt ärende. Tekniska nämnden är personuppgiftsansvarig. Information om registrerade personuppgifter lämnas efter skriftlig begäran ställd till Jönköpings kommun, Tekniska nämnden, 551 89 Jönköping. Du kan läsa mer om hur Jönköpings kommun hanterar dina personuppgifter på jonkoping.se

Skicka uppgifterna till: **TEKNISKA KONTORET - Vattenmätarverkstaden - 551 89 Jönköping - Tfn 036- 10 56 54**

Se även baksida!

# Tekniska kontoret strävar efter

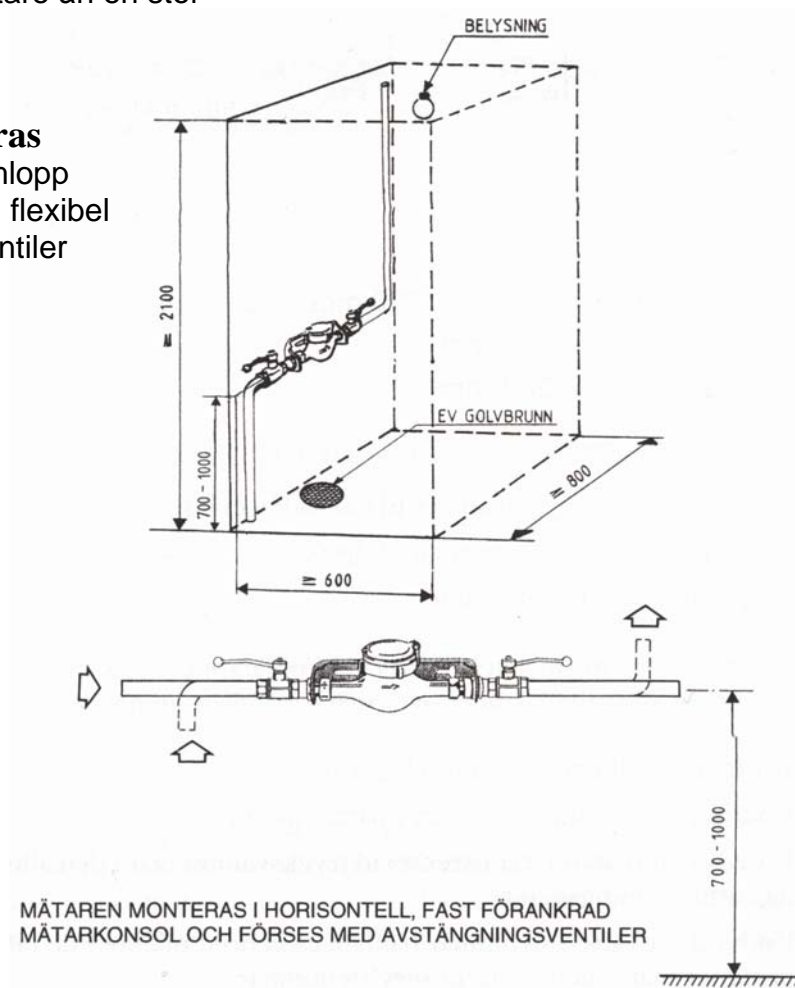
att begränsa vattenmätarsortimentet till storlekarna 5, 10 och 20 m<sup>3</sup>/h.  
För större abonnenter rekommenderas därför parallellkoppling av flera mätare.

Detta medför fördelar för såväl huvudman som abonnent:

- ur arbetarskyddssynpunkt är det lämpligare att hantera flera mindre lätta mätare och den återkommande revideringen underlättas
- vattenleveransen behöver inte avbrytas vid mätarbyte eller fel på mätare
- VA- taxans konstruktion innebär lägre avgift för flera mindre mätare än en stor

## Så här ska mätaren placeras

Mätare med 20-40mm genomlopp installeras i mätarkonsol med flexibel koppling och avstängningsventiler på båda sidor.



## Allmänt:

Mätaren tillhandahålls av och är huvudmannens egendom.

Mätarnas plats skall vara godkänd av VA-anläggningens huvudman.

Mätarna anordnas så att de skyddas mot frysning, värmepåverkan och yttre påverkan.

Väggparti och golv bör tåla spill och läckage av vatten.

Vid mätare  $\geq 50$ mm bör golvbrunn anordnas.

Utrymmet bör vara väl ventilerat för att undvika fukt- och mögelskador.