



Allmänna val

General elections

13:1 Riksdagsval 1998–2010

General elections

	1998	2002	2006	2010
Röstberättigade	86 843	89 643	93 173	97 346
Röstande	72 815	74 060	78 259	83 631
Valdeltagande, %	83,8	82,6	84,0	85,9
Giltiga valsedlar				
Moderata Samlingspartiet	13 686	9 658	17 624	23 040
Centerpartiet	2 657	3 012	4 472	4 366
Folkpartiet liberalerna	2 628	7 776	4 618	5 239
Kristdemokraterna	16 157	14 491	13 076	11 190
Socialdemokraterna	24 948	28 982	26 602	24 397
Vänsterpartiet	6 863	4 731	3 835	3 948
Miljöpartiet de Gröna	2 649	2 648	3 149	5 301
Sverigedemokraterna	426	735	2 020	4 583
Junilistan	487	³
Piratpartiet	398	408
Feministiskt initiativ	295	146
Sveriges Pensionärers Intresseparti ¹	756	383	173	³
Socialistiska partiet	197	291	²	²
Övriga	830	269	134	67
TOTALT	71 371	72 976	76 883	82 685
Röstandelar i % av antalet godkända röster				
Moderata Samlingspartiet	19,2	13,2	22,9	27,9
Centerpartiet	3,7	4,1	5,8	5,3
Folkpartiet liberalerna	3,7	10,7	6,0	6,3
Kristdemokraterna	22,6	19,9	17,0	13,5
Socialdemokraterna	35,0	39,7	34,6	29,5
Vänsterpartiet	9,6	6,5	5,0	4,8
Miljöpartiet de Gröna	3,7	3,6	4,1	6,4
Sverigedemokraterna	0,6	1,0	2,6	5,5
Junilistan	0,6	³
Piratpartiet	0,5	0,5
Feministiskt initiativ	0,4	0,2
Sveriges Pensionärers Intresseparti ¹	1,1	0,5	0,2	³
Socialistiska partiet	0,3	0,4	²	²
Övriga	1,2	0,4	0,2	0,1
TOTALT	100	100	100	100

¹ Fram till 2006 benämns partiet Pensionärspartiet.

² Fr.o.m. 2006 års val ingår Socialistiska partiet i "Övriga".

³ Fr.o.m. 2010 års val ingår Junilistan och Sveriges Pensionärers Intresseparti i "Övriga".

13:2 Landstingsfullmäktigeval 1998–2010

County council elections

	1998	2002	2006	2010
Röstberättigade	89 226	91 427	94 564	99 259
Röstande	72 529	73 548	77 249	82 205
Valdeltagande, %	81,3	80,4	81,7	82,8
Giltiga valsedlar				
Moderata Samlingspartiet	13 526	11 151	16 968	21 483
Centerpartiet	3 698	3 944	4 588	4 421
Folkpartiet liberalerna	3 340	7 110	4 475	4 877
Kristdemokraterna	15 198	13 711	13 867	11 293
Socialdemokraterna	25 111	28 016	26 642	26 504
Vänsterpartiet	5 872	4 747	4 133	4 516
Miljöpartiet de Gröna	2 340	2 138	2 548	4 196
Sverigedemokraterna	1 794	3 482
Sveriges Pensionärers Intresseparti ¹	966	425	246	³
Socialistiska partiet	409	622	²	²
Övriga	250	251	137	74
TOTALT	70 710	72 115	75 398	80 846
Röstandelar i % av antalet godkända röster				
Moderata Samlingspartiet	19,1	15,5	22,5	26,6
Centerpartiet	5,2	5,5	6,1	5,5
Folkpartiet liberalerna	4,7	9,8	5,9	6,0
Kristdemokraterna	21,5	19,0	18,4	14,0
Socialdemokraterna	35,5	38,8	35,3	32,8
Vänsterpartiet	8,3	6,6	5,5	5,6
Miljöpartiet de Gröna	3,3	3,0	3,4	5,2
Sverigedemokraterna	2,4	4,3
Sveriges Pensionärers Intresseparti ¹	1,4	0,6	0,3	³
Socialistiska partiet	0,6	0,9	²	²
Övriga	0,4	0,3	0,2	0,1
TOTALT	100	100	100	100

¹ Fram till 2006 benämns partiet Pensionärspartiet.

² Fr.o.m. 2006 års val ingår Socialistiska partiet i "Övriga".

³ Fr.o.m. 2010 års val ingår Sveriges Pensionärers Intresseparti i "Övriga".

13:3 Kommunfullmäktigeval 1998–2010

Municipal council elections

	1998	2002	2006	2010
Röstberättigade	89 226	91 427	94 564	99 259
Röstande	72 695	73 819	77 456	82 587
Valdeltagande, %	81,5	80,7	81,9	83,2
Giltiga valsedlar				
Moderata Samlingspartiet	12 975	10 746	16 181	20 589
Centerpartiet	7 372	7 102	5 935	4 690
Folkpartiet liberalerna	3 108	6 163	4 440	4 916
Kristdemokraterna	13 413	13 058	14 212	12 832
Socialdemokraterna	24 180	26 475	25 962	25 672
Vänsterpartiet	5 716	4 498	3 811	3 956
Miljöpartiet de Gröna	2 497	2 487	2 775	4 310
Sverigedemokraterna	1 901	3 734
Kommunistiska Partiet ⁴	..	328	300	332
Medborgarforum	370
Sveriges Pensionärers Intresseparti ¹	1 023	394	232	³
Socialistiska Partiet	579	645	²	³
Ny Demokrati	67	38
Övriga	280	696	114	74
TOTALT	71 143	72 630	75 863	81 475
Röstandelar i % av antalet godkända röster				
Moderata Samlingspartiet	18,2	14,8	21,3	25,3
Centerpartiet	10,4	9,8	7,8	5,8
Folkpartiet liberalerna	4,4	8,5	5,9	6,0
Kristdemokraterna	18,9	18,0	18,7	15,7
Socialdemokraterna	34,0	36,5	34,2	31,5
Vänsterpartiet	8,0	6,2	5,0	4,9
Miljöpartiet de Gröna	3,5	3,4	3,7	5,3
Sverigedemokraterna	2,5	4,6
Kommunistiska Partiet ⁴	..	0,4	0,4	0,4
Medborgarforum	0,5
Sveriges Pensionärers Intresseparti ¹	1,4	0,5	0,3	³
Socialistiska Partiet	0,8	0,9	²	³
Ny Demokrati	0,1	0,1
Övriga	0,4	1,0	0,2	0,1
TOTALT	100	100	100	100

¹ Fram till 2006 benämns partiet Pensionärspartiet.

² Valsamverkan med Vänsterpartiet i 2006 års val.

³ Fr.o.m. 2010 års val ingår Sveriges Pensionärers Intresseparti och Socialistiska Partiet i "Övriga".

⁴ Tidigare KPML(r).

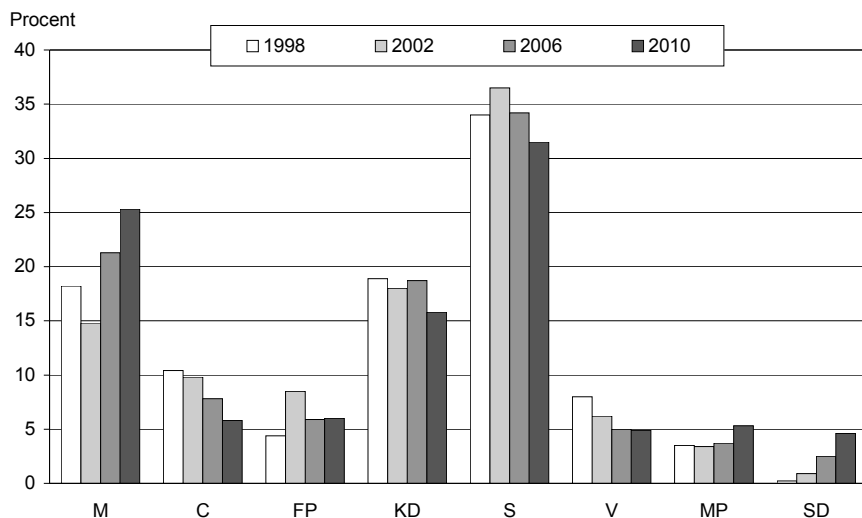
13:4 Mandatfördelning vid kommunfullmäktigeval 1998–2010

Distribution of seats in Municipal council elections

	1998	2002	2006	2010
Moderata Samlingspartiet	16	12	17	21
Centerpartiet	8	8	7	5
Folkpartiet liberalerna	2	7	5	5
Kristdemokraterna	17	16	17	13
Socialdemokraterna	30	33	30	27
Vänsterpartiet	7	5	3	3
Miljöpartiet de Gröna	1	0	2	4
Sverigedemokraterna				3
TOTALT	81	81	81	81

13:5 Partiernas röstandelar vid kommunfullmäktigeval 1998–2010

The parties in number of votes in Municipal council elections



13:6 Kommunfullmäktigeval i Jönköpings kommun 2010

Municipal council elections results by circonscriptions

VALKRETS Valdistrikt	Röst- berät- tigade	Röst- ande, %	Godkända valsedlar efter parti									
			Totalt	M	C	FP	KD	S	V	MP	SD	Övr.
VÄST	33 399	86,2	28 343	8 350	1 637	2 101	5 042	6 967	1 275	1 678	1 025	268
Angerdshestra- Mulseryd- N Unnaryd	938	85,7	793	159	165	37	181	131	19	30	65	6
Attarp	1 102	87,1	946	255	40	55	257	228	36	42	31	2
Backamo- Järstorp	1 962	87,9	1 698	502	177	83	346	389	49	80	64	8
Bottnaryd	869	84,9	734	131	145	52	156	161	25	25	39	0
Ljungarum 2	816	91,1	733	205	30	47	132	198	33	43	37	8
Nyarp	1 159	90,7	1 035	323	38	93	274	206	24	46	24	7
Sjöakra	1 323	84,9	1 110	197	41	31	157	515	57	43	68	1
Sofia 1	1 767	79,3	1 383	455	67	119	181	335	73	95	42	16
Sofia 2	1 508	83,0	1 240	379	58	111	226	266	62	94	31	13
Sofia 3	1 606	82,0	1 293	353	63	110	240	332	52	72	53	18
Sofia 4	1 609	85,3	1 359	374	59	127	251	325	71	89	49	14
Sofia 5	1 462	89,3	1 293	475	67	146	307	165	43	56	21	13
Sofia 6	1 606	87,7	1 397	524	61	127	366	191	33	66	18	11
Sofia 7	1 646	83,7	1 359	406	65	89	185	400	58	79	58	19
Sofia 8	1 518	81,4	1 208	335	49	98	192	335	70	79	39	11
Sofia 9	1 371	80,9	1 078	308	45	76	115	282	86	94	47	25
Sofia 10	1 712	78,6	1 311	399	43	95	138	389	68	108	54	17
Sofia 11	1 186	81,5	937	263	42	60	150	249	61	69	36	7
Sofia 12	1 262	85,8	1 066	323	62	86	155	269	58	77	30	6
Sofia 13	1 420	79,6	1 110	306	44	70	180	321	59	67	51	12
Sofia 14	1 114	84,9	939	185	32	43	95	402	73	51	47	11
Sofia 15	1 624	87,6	1 400	457	86	94	214	378	49	72	44	6
Sofia 16	1 365	87,3	1 172	431	63	126	216	149	57	82	28	20
Trånghalla	1 454	88,3	1 275	452	71	83	263	264	28	67	36	11
I vallokaler ej räknade röster	474	153	24	43	65	87	31	52	13	6

Forts. nästa sida

Kartor över valdistriktsindelning finns i rapporten om valet 2010 på www.jonkoping.se/rapporter

13:6 Kommunfullmäktigevalen i Jönköpings kommun 2010 forts

Municipal council elections results by circonscriptions, cont

VALKRETS Valdistrikt	Röst- berät- tigade	Röst- ande, %	Godkända valsedlar efter parti									
			Totalt	M	C	FP	KD	S	V	MP	SD	Övr.
SYD	33 578	82,1	27 199	6 289	1 441	1 503	3 767	9 769	1 303	1 418	1 390	319
Barnarp 1	1 396	83,7	1 156	263	54	69	125	444	67	40	79	15
Barnarp 2	967	85,0	814	274	60	31	84	215	37	34	69	10
Hovslätt N	1 546	88,6	1 359	275	48	75	269	483	59	80	46	24
Hovslätt S	1 738	80,6	1 386	256	75	78	318	446	61	62	72	18
Kristina 1	1 649	82,8	1 346	432	82	84	191	389	46	78	33	11
Kristina 2	1 404	80,9	1 108	326	47	63	135	331	74	74	48	10
Kristina 3	1 240	74,8	917	176	28	47	123	405	52	26	49	11
Kristina 4	1 372	82,9	1 123	234	55	66	190	412	51	60	41	14
Kristina 5	1 196	82,9	978	210	43	59	112	385	42	43	72	12
Kristina 6	1 554	79,3	1 210	392	35	101	157	313	66	91	31	24
Kristina 7	1 348	78,8	1 049	309	33	78	99	314	65	80	50	21
Kristina 13	1 331	78,5	1 029	213	41	81	108	371	61	77	61	16
Ljungarum 1	845	80,2	669	187	26	31	73	214	36	44	53	5
Ljungarum 6	785	86,5	670	134	25	30	82	256	48	52	35	8
Ljungarum 7	953	82,1	775	191	29	45	73	262	73	51	35	16
Månsarp	1 092	89,1	955	198	81	44	166	349	25	30	55	7
Norrahammar N	1 722	80,7	1 374	380	42	82	162	503	69	55	72	9
Norrahammar S	1 660	81,9	1 340	308	49	72	151	553	59	55	88	5
Rogberga N- Öggestorp	1 807	82,2	1 464	381	148	85	275	348	56	57	100	14
Rogberga S- Ödestugu	1 800	87,8	1 560	352	257	91	260	387	46	76	80	11
Råslätt N	1 905	66,4	1 255	89	10	29	105	824	69	46	61	22
Råslätt S	1 905	66,7	1 263	123	28	27	102	804	53	80	29	17
Taberg N	1 197	89,6	1 056	260	76	55	177	351	30	46	53	8
Taberg S	1 166	84,9	977	233	51	53	194	301	36	43	64	2
I vallokal ej räknade röster	366	93	18	27	36	109	22	38	14	9

Forts. nästa sida

13:6 Kommunfullmäktigevalet i Jönköpings kommun 2010 *forts*

Municipal council elections results by circonscriptions, cont

VALKRETS Valdistrikt	Röst- berät- tigade	Röst- ande, %	Godkända valsedlar efter parti									
			Totalt	M	C	FP	KD	S	V	MP	SD	Övr.
ÖST	32 282	81,3	25 933	5 950	1 612	1 312	4 023	8 936	1 378	1 214	1 319	189
Gränna N	1 537	79,1	1 205	377	115	65	167	298	52	65	55	11
Gränna S	1 598	85,6	1 348	474	122	82	223	263	59	67	55	3
Hakarp 1	913	91,7	831	222	28	55	151	241	31	48	47	8
Hakarp 2	1 521	91,1	1 371	416	84	78	216	363	57	76	79	2
Hakarp 3	1 015	86,4	863	218	40	45	161	285	25	29	56	4
Huskvarna 1	1 362	85,3	1 149	325	50	68	216	333	48	38	62	9
Huskvarna 2	1 139	77,2	870	161	37	55	79	438	42	27	27	4
Huskvarna 3	1 376	77,3	1 048	243	42	41	167	362	79	46	63	5
Huskvarna 4	1 634	73,9	1 190	245	23	62	182	529	48	38	53	10
Huskvarna 5	1 260	79,0	975	169	36	36	133	411	79	44	59	8
Huskvarna 6	1 608	69,8	1 114	84	17	26	53	736	99	40	48	11
Huskvarna 7	1 403	81,5	1 127	230	33	41	147	494	62	56	55	9
Huskvarna 8	1 439	75,0	1 066	204	34	47	130	434	93	46	70	8
Huskvarna 9	1 168	74,8	866	195	30	43	116	362	36	43	30	11
Huskvarna 10	1 120	80,8	900	160	17	57	121	414	60	32	32	7
Kaxholmen	1 137	88,6	1 002	271	59	73	244	250	25	45	30	5
Kristina 8	1 126	78,5	876	181	32	40	119	335	57	59	49	4
Kristina 9	1 083	78,1	835	244	33	47	104	259	47	49	41	11
Kristina 10	1 229	60,9	740	78	14	31	58	382	76	45	47	9
Kristina 11	1 189	86,3	1 010	296	35	74	165	265	45	55	62	13
Kristina 12	1 291	68,2	872	93	20	29	67	479	83	39	48	14
Lekeryd- Järsnäs	1 703	86,5	1 452	312	219	69	271	335	67	53	118	8
Skärstad- Svarttorp	1 768	87,0	1 507	377	225	63	387	267	38	55	88	7
Visingsö	611	82,0	494	105	122	33	39	121	22	42	9	1
Ölmstad	1 052	89,0	929	211	135	33	270	179	32	37	30	2
I vallokal ej räknade röster	293	59	10	19	37	101	16	40	6	5

Kartor över valdistriktsindelning finns i rapporten om valet 2010 på www.jonkoping.se/rapporter