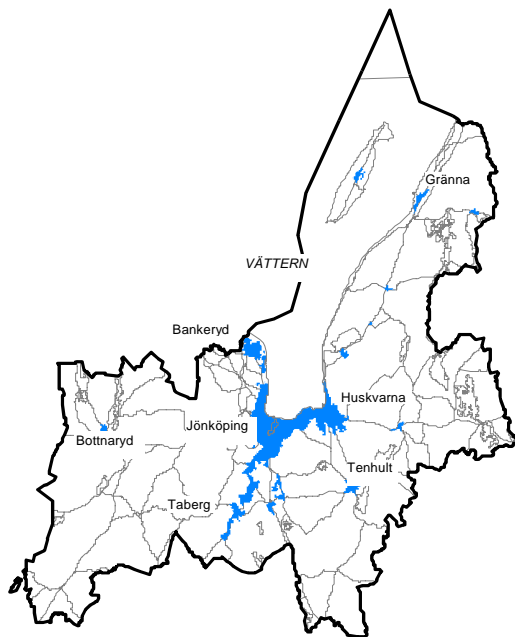


Hela kommunen



Folkmängd 2001-2006

År	Totalt	Förändring	Födelse-netto	Flytt-netto
2001	117 896	802	6	796
2002	118 581	689	68	621
2003	119 340	761	99	662
2004	119 927	587	176	419
2005	120 965	1 038	141	907
2006	122 194	1 229	218	1 013

Födda och döda 2001-2006

År	Födda	Döda	Netto
2001	1 224	1 218	6
2002	1 297	1 229	68
2003	1 325	1 226	99
2004	1 423	1 247	176
2005	1 370	1 229	141
2006	1 468	1 250	218

Flyttningar 2006

Till/Från	In	Ut	Netto
Egen kommun
Egna länet	1 336	-1 221	115
Övriga Sverige	3 744	-3 321	423
Utlandet	895	-420	475
Samtliga	5 975	-4 962	1 013

Befolkning efter ålder 2006 *antal*

Ålder	Män	Kvinnor	Totalt	Därav utrikes födda
0- 5	4 160	4 069	8 229	195
6- 9	2 627	2 492	5 119	245
10-12	2 208	2 171	4 379	179
13-15	2 612	2 498	5 110	343
16-18	2 609	2 476	5 085	443
19-34	13 609	13 145	26 754	3 974
35-49	12 146	11 635	23 781	3 846
50-64	11 093	11 342	22 435	2 649
65-74	4 723	5 508	10 231	65-w 2 001
75-79	1 810	2 477	4 287	
80-w	2 424	4 360	6 784	
Samtl.	60 021	62 173	122 194	13 875

Befolkning efter ålder 2006 *andel*

Ålder	Män	Kvinnor	Totalt
0- 5	6,9	6,5	6,7
6- 9	4,4	4,0	4,2
10-12	3,7	3,5	3,6
13-15	4,4	4,0	4,2
16-18	4,3	4,0	4,2
19-34	22,7	21,1	21,9
35-49	20,2	18,7	19,5
50-64	18,5	18,2	18,4
65-74	7,9	8,9	8,4
75-79	3,0	4,0	3,5
80-w	4,0	7,0	5,6
Totalt	100	100	100

Hela kommunen

Bostäder

Upplåtelseform	Lägenheter enl. FoB 1990 samt om- och nybyggda 1991-2006*			
	Antal			%
	Sh	Fh	Totalt	Totalt
Hyresrätt	2 786	23 680	26 464	45,4
Bostadsrätt	1 067	8 875	9 942	17,1
Äganderätt	19 647	509	20 158	34,6
Övriga	897	810	1 707	2,9
Samtliga	24 397	33 874	58 271	100

Sh = Småhus Fh = Flerbostadshus

*Beräknade uppgifter baserade på FoB 1990 och till SCB inrapporterade förändringar 1991-2006.

Sammanräknad förvärvsinkomst 2005

Inkomstklass, tkr	Män %	Kvinnor %	Totalt	
			%	Antal
0	4,3	3,9	4,1	4 059
1 kr- 79,9	11,0	14,2	12,6	12 351
80,0-119,9	5,9	16,5	11,3	11 105
120,0-159,9	8,2	14,3	11,4	11 131
160,0-199,9	10,6	15,3	13,0	12 784
200,0-239,9	13,0	15,0	14,0	13 750
240,0-279,9	14,8	10,0	12,3	12 060
280,0-w	32,2	10,8	21,2	20 764
Samtliga	100	100	100	98 004

Personbilar 2006

Samtliga personbilar	57 440
Därav i trafik	46 504
Antal bilar/1 000 invånare	381
Antal familjer med bil	36 360
" " utan bil	26 914

Förvärvsarbetande 2005 andel

Ålder	Män	Kvinnor	Totalt
20-24	62,9	54,9	58,9
25-34	83,7	77,5	80,7
35-44	88,1	84,1	86,2
45-54	86,5	83,3	85,0
55-64	76,5	73,3	74,8
65 och äldre	7,7	2,9	4,9
Samtliga 20-64 år	81,3	76,4	78,8

Förvärvsarbetande 2005 efter arbetsplatsens belägenhet

Med arbetsplats i	Män	Kvinnor	Totalt	%
Området	26 170	25 425	51 595	89,0
Övriga kommunen
därav växl/okänd	979	1 766	2 745	4,7
Annan kommun	4 038	2 333	6 371	11,0
Samtliga	30 226	27 767	57 993	100

Sysselsatta i området 2005

Näringsgren	Antal personer
Jordbruk, skogsbruk och fiske	843
Tillverkning och utvinning	10 536
Energiproduktion, vattenförsörjning, avfallshantering	357
Byggverksamhet	3 048
Handel och kommunikationer	13 593
Finansiell verksamhet och företagstjänster	6 508
Utbildning och forskning	6 027
Vård och omsorg	11 499
Personliga och kulturella tjänster	4 171
Offentlig förvaltning m.m.	4 199
Uppgift om näringsgren saknas	453
Samtliga	61 234