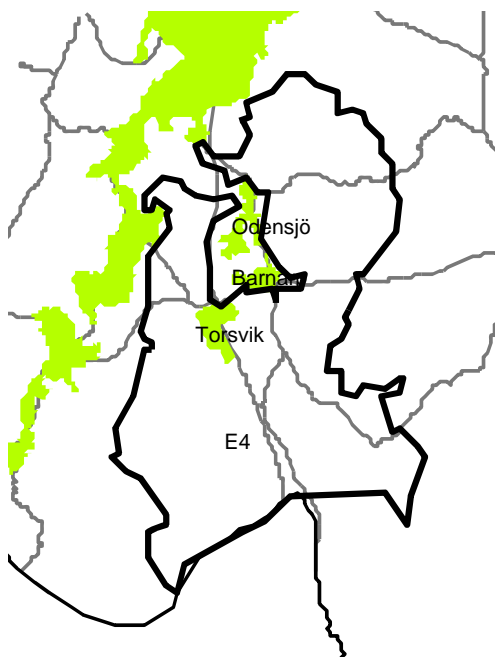


332 Barnarps landsbygd



Folkmängd 2003-2008

År	Totalt	Förändring	Födelse-netto	Flytt-netto
2003	530	-7	3	-10
2004	557	24	6	18
2005	572	15	6	9
2006	580	8	-3	11
2007	613	36	12	24
2008	636	23	3	20

Födda och döda 2003-2008

År	Födda	Döda	Netto
2003	7	4	3
2004	10	4	6
2005	7	1	6
2006	5	8	-3
2007	15	3	12
2008	7	4	3

Flyttningar 2008

Till/Från	In	Ut	Netto
Egen kommun	64	44	20
Egna länet	10	8	2
Övriga Sverige	2	5	-3
Utlandet	3	2	1
Samtliga	79	59	20

Befolkning efter ålder 2008 *antal*

Ålder	Män	Kvinnor	Totalt	Därav utrikes födda
0- 5	30	38	68	-
6- 9	11	10	21	-
10-12	11	8	19	-
13-15	11	6	17	-
16-18	15	12	27	-
19-29	39	39	78	5
30-39	57	42	99	8
40-64	128	105	233	18
65-74	28	23	51	-
75-79	4	6	10	-
80-w	5	8	13	3
Samtl.	339	297	636	36

Befolkning efter ålder 2008 *andel*

Ålder	Män	Kvinnor	Totalt
0- 5	8,8	12,8	10,7
6- 9	3,2	3,4	3,3
10-12	3,2	2,7	3,0
13-15	3,2	2,0	2,7
16-18	4,4	4,0	4,2
19-29	11,5	13,1	12,3
30-39	16,8	14,1	15,6
40-64	37,8	35,4	36,6
65-74	8,3	7,7	8,0
75-79	1,2	2,0	1,6
80-w	1,5	2,7	2,0
Totalt	100	100	100

Barnarps landsbygd 332

Bostäder

Upplåtelseform	Lägenheter enl. FoB 1990 samt om- och nybyggda 1991-2008*			
	Antal			% Totalt
	Sh	Fh	Totalt	
Hyresrätt	21	0	21	10,6
Bostadsrätt	0	0	0	0,0
Äganderätt	162	2	164	82,4
Övriga	13	1	14	7,0
Samtliga	196	3	199	100

Sh = Småhus Fh = Flerbostadshus

*Beräknade uppgifter baserade på FoB 1990 och till SCB inrapporterade förändringar 1991-2008.

Sammanräknad förvärvsinkomst 2007

Inkomstklass, tkr	Män %	Kvinnor %	Totalt	
			%	Antal
0	3,4	4,9	4,1	20
1 kr- 79,9	7,5	11,9	9,6	47
80,0-119,9	6,4	7,5	6,9	34
120,0-159,9	2,6	10,6	6,3	31
160,0-199,9	10,2	19,9	14,7	72
200,0-239,9	7,2	18,1	12,2	60
240,0-279,9	15,8	14,6	15,3	75
280,0-w	46,8	12,4	31,0	152
Samtliga	100	100	100	491

Personbilar 2008

Samtliga personbilar	491
Därav i trafik	330
Antal bilar/1 000 invånare	519
Antal familjer med bil	219
" " utan bil	79

Förvärvsarbetande 2007 andel

Ålder	Män	Kvinnor	Totalt
20-24	75,0	75,0	75,0
25-34	97,6	81,6	90,0
35-44	91,8	89,1	90,7
45-54	95,9	82,5	89,9
55-64	77,5	65,6	72,2
65 och äldre	16,2	6,1	11,4
Samtliga 20-64 år	90,2	80,1	85,5

Förvärvsarbetande 2007 efter arbetsplatsens belägenhet

Med arbetsplats i	Män	Kvinnor	Totalt	%
Området	49	15	64	18,4
Övriga kommunen	118	123	241	69,5
därav växl/okänd	8	17	25	7,2
Annan kommun	32	10	42	12,1
Samtliga	199	148	347	100

Sysselsatta i området 2007

Näringsgren	Antal personer
Jordbruk, skogsbruk och fiske	12
Tillverkning och utvinning	711
Energiproduktion, vattenförsörjning, avfallshantering	39
Byggverksamhet	42
Handel och kommunikationer	2 246
Finansiell verksamhet och företagstjänster	30
Utbildning och forskning	2
Vård och omsorg	0
Personliga och kulturella tjänster	21
Offentlig förvaltning m.m.	0
Uppgift om näringsgren saknas	1
Samtliga	3 104