

Allmänna val
General elections

12:1 Riksdagsval 1994-2006

General elections

| | 1994 | 1998 | 2002 | 2006 |
|---|---------------|---------------|---------------|---------------|
| Röstberättigade | 84 469 | 86 843 | 89 643 | 93 173 |
| Röstande | 75 050 | 72 815 | 74 060 | 78 259 |
| Valdeltagande, % | 88,8 | 83,8 | 82,6 | 84,0 |
| Giltiga valsedlar | | | | |
| Moderata Samlingspartiet | 15 270 | 13 686 | 9 658 | 17 624 |
| Centerpartiet | 4 968 | 2 657 | 3 012 | 4 472 |
| Folkpartiet liberalerna | 5 361 | 2 628 | 7 776 | 4 618 |
| Kristdemokraterna | 7 938 | 16 157 | 14 491 | 13 076 |
| Socialdemokraterna | 31 952 | 24 948 | 28 982 | 26 602 |
| Vänsterpartiet | 3 745 | 6 863 | 4 731 | 3 835 |
| Miljöpartiet de Gröna | 3 010 | 2 649 | 2 648 | 3 149 |
| Sverigedemokraterna | .. | 426 | 735 | 2 020 |
| Junilistan | .. | .. | .. | 487 |
| Piratpartiet | .. | .. | .. | 398 |
| Feministiskt initiativ | .. | .. | .. | 295 |
| Sveriges Pensionärers Intresseparti ¹ | .. | 756 | 383 | 173 |
| Socialistiska partiet | .. | 197 | 291 | ² |
| Övriga | 776 | 830 | 269 | 134 |
| TOTALT | 73 866 | 71 371 | 72 976 | 76 883 |
| Röstandelar i % av antalet godkända röster | | | | |
| Moderata Samlingspartiet | 20,7 | 19,2 | 13,2 | 22,9 |
| Centerpartiet | 6,7 | 3,7 | 4,1 | 5,8 |
| Folkpartiet liberalerna | 7,3 | 3,7 | 10,7 | 6,0 |
| Kristdemokraterna | 10,7 | 22,6 | 19,9 | 17,0 |
| Socialdemokraterna | 43,3 | 35,0 | 39,7 | 34,6 |
| Vänsterpartiet | 5,1 | 9,6 | 6,5 | 5,0 |
| Miljöpartiet de Gröna | 4,1 | 3,7 | 3,6 | 4,1 |
| Sverigedemokraterna | .. | 0,6 | 1,0 | 2,6 |
| Junilistan | .. | .. | .. | 0,6 |
| Piratpartiet | .. | .. | .. | 0,5 |
| Feministiskt initiativ | .. | .. | .. | 0,4 |
| Sveriges Pensionärers Intresseparti ¹ | .. | 1,1 | 0,5 | 0,2 |
| Socialistiska partiet | .. | 0,3 | 0,4 | ² |
| Övriga | 1,1 | 1,2 | 0,4 | 0,2 |
| TOTALT | 100 | 100 | 100 | 100 |

¹ Fram till 2006 benäms partiet Pensionärspartiet.

² Fr.om. 2006 års val ingår Socialistiska partiet I "Övriga".

12:2 Landstingsval 1994-2006

County council elections

| | 1994 | 1998 | 2002 | 2006 |
|---|---------------|---------------|---------------|---------------|
| Röstberättigade | 87 012 | 89 226 | 91 427 | 94 564 |
| Röstande | 75 217 | 72 529 | 73 548 | 77 249 |
| Valdeltagande, % | 86,4 | 81,3 | 80,4 | 81,7 |
| Giltiga valsedlar | | | | |
| Moderata Samlingspartiet | 14 060 | 13 526 | 11 151 | 16 968 |
| Centerpartiet | 5 830 | 3 698 | 3 944 | 4 588 |
| Folkpartiet liberalerna | 5 475 | 3 340 | 7 110 | 4 475 |
| Kristdemokraterna | 8 140 | 15 198 | 13 711 | 13 867 |
| Socialdemokraterna | 32 411 | 25 111 | 28 016 | 26 642 |
| Vänsterpartiet | 3 643 | 5 872 | 4 747 | 4 133 |
| Miljöpartiet de Gröna | 2 719 | 2 340 | 2 138 | 2 548 |
| Sverigedemokraterna | .. | .. | .. | 1 794 |
| Sveriges Pensionärs Intresseparti ¹ | .. | 966 | 425 | 246 |
| Socialistiska partiet | .. | 409 | 622 | ² |
| Övriga | 637 | 250 | 251 | 137 |
| TOTALT | 73 765 | 70 710 | 72 115 | 75 398 |
| Röstandelar i % av antalet godkända röster | | | | |
| Moderata Samlingspartiet | 19,1 | 19,1 | 15,5 | 22,5 |
| Centerpartiet | 7,9 | 5,2 | 5,5 | 6,1 |
| Folkpartiet liberalerna | 7,4 | 4,7 | 9,8 | 5,9 |
| Kristdemokraterna | 11,0 | 21,5 | 19,0 | 18,4 |
| Socialdemokraterna | 43,9 | 35,5 | 38,8 | 35,3 |
| Vänsterpartiet | 4,9 | 8,3 | 6,6 | 5,5 |
| Miljöpartiet de Gröna | 3,7 | 3,3 | 3,0 | 3,4 |
| Sverigedemokraterna | .. | .. | .. | 2,4 |
| Sveriges Pensionärers Intresseparti ¹ | .. | 1,4 | 0,6 | 0,3 |
| Socialistiska partiet | .. | 0,6 | 0,9 | ² |
| Övriga | 0,9 | 0,4 | 0,3 | 0,2 |
| TOTALT | 100 | 100 | 100 | 100 |

¹ Fram till 2006 benäms partiet Pensionärspartiet.

² Fr.om. 2006 års val ingår Socialistiska partiet i "Övriga".

12:3 Kommunfullmäktigeval 1994-2006

Municipal council elections

| | 1994 | 1998 | 2002 | 2006 |
|---|---------------|---------------|---------------|---------------|
| Röstberättigade | 87 386 | 89 226 | 91 427 | 94 564 |
| Röstande | 75 404 | 72 695 | 73 819 | 77 456 |
| Valdeltagande, % | 86,3 | 81,5 | 80,7 | 81,9 |
| Giltiga valsedlar | | | | |
| Moderata Samlingspartiet | 14 171 | 12 975 | 10 746 | 16 181 |
| Centerpartiet | 7 236 | 7 372 | 7 102 | 5 935 |
| Folkpartiet liberalerna | 5 455 | 3 108 | 6 163 | 4 440 |
| Kristdemokraterna | 7 530 | 13 413 | 13 058 | 14 212 |
| Socialdemokraterna | 31 023 | 24 180 | 26 475 | 25 962 |
| Vänsterpartiet | 3 565 | 5 716 | 4 498 | 3 811 |
| Miljöpartiet de Gröna | 3 278 | 2 497 | 2 487 | 2 775 |
| Sverigedemokraterna | .. | .. | .. | 1 901 |
| Sveriges Pensionärers Intresseparti ¹ | .. | 1 023 | 394 | 232 |
| Socialistiska Partiet | 391 | 579 | 645 | ² |
| Ny Demokrati | 874 | 67 | 38 | .. |
| KPML (r) | 229 | .. | 328 | 300 |
| Övriga | 418 | 280 | 696 | 114 |
| TOTALT | 74 170 | 71 143 | 72 630 | 75 863 |
| Röstandelar i % av antalet godkända röster | | | | |
| Moderata Samlingspartiet | 19,1 | 18,2 | 14,8 | 21,3 |
| Centerpartiet | 9,8 | 10,4 | 9,8 | 7,8 |
| Folkpartiet liberalerna | 7,4 | 4,4 | 8,5 | 5,9 |
| Kristdemokraterna | 10,2 | 18,9 | 18,0 | 18,7 |
| Socialdemokraterna | 41,8 | 34,0 | 36,5 | 34,2 |
| Vänsterpartiet | 4,8 | 8,0 | 6,2 | 5,0 |
| Miljöpartiet de Gröna | 4,4 | 3,5 | 3,4 | 3,7 |
| Sverigedemokraterna | .. | .. | .. | 2,5 |
| Sveriges Pensionärers Intresseparti ¹ | .. | 1,4 | 0,5 | 0,3 |
| Socialistiska Partiet | 0,5 | 0,8 | 0,9 | ² |
| Ny Demokrati | 1,2 | 0,1 | 0,1 | - |
| KPML (r) | 0,3 | .. | 0,4 | 0,4 |
| Övriga | 0,6 | 0,4 | 1,0 | 0,2 |
| TOTALT | 100 | 100 | 100 | 100 |

¹ Fram till 2006 benämns partiet Pensionärspartiet.

² Valsamverkan med vänsterpartiet i 2006 års val.

12:4 Mandatfördelning vid kommunfullmäktigeval 1994-2006

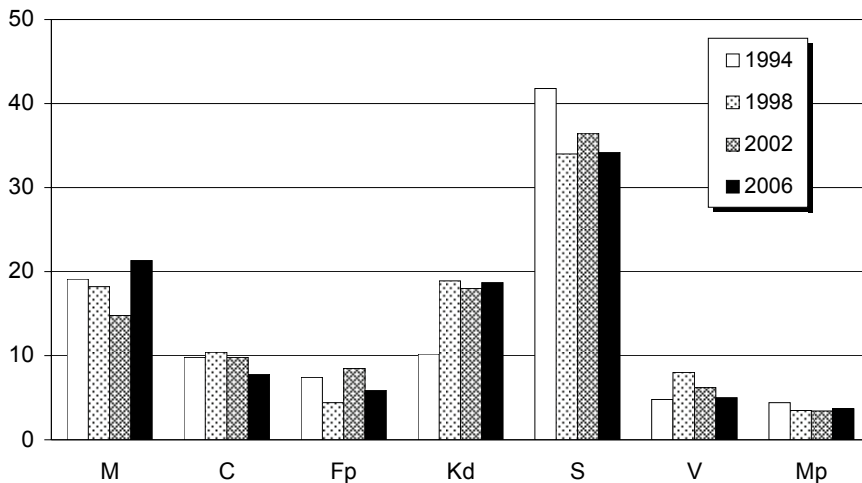
Distribution of seats in Municipal council elections

| | 1994 | 1998 | 2002 | 2006 |
|--------------------------|-----------|-----------|-----------|-----------|
| Moderata Samlingspartiet | 16 | 16 | 12 | 17 |
| Centerpartiet | 8 | 8 | 8 | 7 |
| Folkpartiet liberalerna | 6 | 2 | 7 | 5 |
| Kristdemokraterna | 8 | 17 | 16 | 17 |
| Socialdemokraterna | 36 | 30 | 33 | 30 |
| Vänsterpartiet | 3 | 7 | 5 | 3 |
| Miljöpartiet de Gröna | 4 | 1 | 0 | 2 |
| TOTALT | 81 | 81 | 81 | 81 |

12:5 Partiernas röstandelar vid kommunfullmäktigeval 1994-2006

The parties in number of votes in Municipal council elections

Procent



12:6 Kommunfullmäktigeval i Jönköpings kommun 2006

Municipal council elections results by circonscriptions

| VALKRETS Valdistrikt | Röst- berät- tigade | Röst- ande, % | Godkända valsedlar efter parti | | | | | | | | |
|--|---------------------------|---------------------|--------------------------------|--------------|--------------|------------|--------------|--------------|------------|------------|------------|
| | | | Totalt | M | C | Fp | Kd | S | V | mp | Övr. |
| LANDSORT ÖSTER | 17 797 | 85,5 | 14 912 | 3 211 | 2 028 | 754 | 3 227 | 4 154 | 590 | 476 | 472 |
| Barnarp 1 | 1 320 | 79,7 | 1 032 | 193 | 64 | 57 | 150 | 440 | 53 | 27 | 48 |
| Barnarp 2 | 839 | 83,1 | 675 | 182 | 58 | 19 | 101 | 221 | 31 | 26 | 37 |
| Gränna N | 1 499 | 78,7 | 1 159 | 283 | 144 | 66 | 220 | 325 | 46 | 54 | 21 |
| Gränna S | 1 544 | 85,5 | 1 291 | 328 | 180 | 81 | 265 | 318 | 44 | 60 | 15 |
| Hakarp 1 | 904 | 89,5 | 797 | 183 | 50 | 47 | 160 | 280 | 29 | 25 | 23 |
| Hakarp 2 | 1 335 | 90,0 | 1 178 | 281 | 103 | 56 | 219 | 382 | 53 | 43 | 41 |
| Hakarp 3 | 1 014 | 83,0 | 829 | 180 | 51 | 45 | 193 | 285 | 24 | 22 | 29 |
| Kaxholmen | 1 069 | 87,7 | 926 | 221 | 72 | 71 | 272 | 227 | 23 | 24 | 16 |
| Lekeryd-Järsnäs | 1 543 | 84,3 | 1 269 | 192 | 225 | 50 | 304 | 346 | 72 | 27 | 53 |
| Rogberga N- Öggestorp | 1 781 | 81,1 | 1 414 | 304 | 198 | 66 | 319 | 373 | 66 | 42 | 46 |
| Rogberga S- Ödestugu | 1 719 | 89,1 | 1 501 | 250 | 328 | 71 | 286 | 429 | 53 | 35 | 49 |
| Skärstad- Svartorp | 1 661 | 86,5 | 1 407 | 289 | 237 | 63 | 423 | 252 | 40 | 39 | 64 |
| Visingsö | 587 | 82,3 | 473 | 126 | 135 | 31 | 35 | 104 | 23 | 17 | 2 |
| Ölmstad | 982 | 88,5 | 858 | 168 | 177 | 23 | 254 | 158 | 30 | 27 | 21 |
| I vallokal ej räknade röster | .. | .. | 103 | 31 | 6 | 8 | 26 | 14 | 3 | 8 | 7 |
| LANDSORT VÄSTER | 18 209 | 85,6 | 15 256 | 3 053 | 1 401 | 756 | 3 325 | 5 177 | 569 | 458 | 517 |
| Angerdshestra- Mulseryd- N Unnaryd | 889 | 85,9 | 750 | 120 | 233 | 34 | 174 | 103 | 31 | 21 | 34 |
| Attarp | 1 096 | 87,8 | 941 | 201 | 53 | 60 | 264 | 282 | 34 | 29 | 18 |
| Backamo-Järstorp | 1 765 | 87,4 | 1 515 | 368 | 167 | 75 | 341 | 420 | 52 | 47 | 45 |
| Bottnaryd | 907 | 84,7 | 763 | 93 | 168 | 49 | 211 | 180 | 23 | 16 | 23 |
| Hovslätt N | 1 537 | 88,7 | 1 336 | 235 | 86 | 85 | 281 | 512 | 53 | 42 | 42 |
| Hovslätt S | 1 676 | 80,4 | 1 309 | 212 | 98 | 68 | 320 | 470 | 50 | 53 | 38 |
| Mänsarp | 1 038 | 88,6 | 882 | 149 | 85 | 35 | 162 | 374 | 23 | 20 | 34 |
| Norrahammar N | 1 612 | 78,5 | 1 243 | 272 | 66 | 55 | 203 | 511 | 51 | 42 | 43 |
| Norrahammar S | 1 615 | 77,6 | 1 215 | 218 | 75 | 39 | 174 | 546 | 62 | 38 | 63 |
| Nyarp | 1 163 | 90,2 | 1 040 | 266 | 58 | 91 | 296 | 256 | 19 | 34 | 20 |
| Sjöåkra | 1 306 | 80,9 | 1 038 | 140 | 64 | 23 | 200 | 510 | 48 | 23 | 30 |
| Taberg N | 1 137 | 89,5 | 995 | 220 | 101 | 39 | 181 | 359 | 43 | 19 | 33 |
| Taberg S | 1 098 | 84,2 | 906 | 160 | 68 | 36 | 201 | 339 | 26 | 25 | 51 |
| Trånghalla | 1 370 | 91,3 | 1 231 | 384 | 69 | 65 | 295 | 293 | 47 | 44 | 34 |
| I vallokal ej räknade röster | .. | .. | 92 | 15 | 10 | 2 | 22 | 22 | 7 | 5 | 9 |

12:6 Kommunfullmäktigeval i Jönköpings kommun 2006 forts

Municipal council elections results by circonscriptions, cont

| VALKRETS Valdistrikt | Röst- berät- tigade | Röst- ande, % | Godkända valsedlar efter parti | | | | | | | | | |
|---------------------------------|---------------------------|---------------------|--------------------------------|--------------|------------|------------|--------------|--------------|------------|------------|------------|--|
| | | | Totalt | M | C | Fp | Kd | S | V | mp | Övr. | |
| HUSKVARNA | | | | | | | | | | | | |
| ROSENLUND | 18 881 | 76,6 | 14 188 | 2 453 | 688 | 677 | 2 230 | 6 128 | 926 | 527 | 559 | |
| Huskvarna 1 | 1 325 | 84,8 | 1 112 | 275 | 80 | 54 | 257 | 347 | 31 | 34 | 34 | |
| Huskvarna 2 | 1 119 | 77,9 | 857 | 148 | 51 | 44 | 97 | 419 | 55 | 23 | 20 | |
| Huskvarna 3 | 1 378 | 74,8 | 998 | 171 | 60 | 43 | 205 | 377 | 50 | 42 | 50 | |
| Huskvarna 4 | 1 535 | 73,5 | 1 108 | 208 | 40 | 51 | 200 | 499 | 44 | 35 | 31 | |
| Huskvarna 5 | 1 232 | 79,1 | 955 | 138 | 47 | 56 | 148 | 423 | 74 | 23 | 46 | |
| Huskvarna 6 | 1 567 | 67,3 | 1 036 | 74 | 30 | 18 | 89 | 631 | 105 | 34 | 55 | |
| Huskvarna 7 | 1 355 | 81,7 | 1 084 | 184 | 40 | 42 | 178 | 490 | 76 | 40 | 34 | |
| Huskvarna 8 | 1 370 | 76,1 | 1 023 | 158 | 59 | 48 | 131 | 463 | 88 | 33 | 43 | |
| Huskvarna 9 | 1 129 | 75,3 | 837 | 167 | 39 | 35 | 137 | 363 | 40 | 24 | 32 | |
| Huskvarna 10 | 1 102 | 80,9 | 881 | 151 | 40 | 51 | 120 | 402 | 61 | 25 | 31 | |
| Kristina 8 | 1 099 | 77,4 | 833 | 169 | 33 | 68 | 135 | 287 | 53 | 47 | 41 | |
| Kristina 9 | 1 054 | 79,2 | 814 | 197 | 55 | 47 | 152 | 262 | 43 | 35 | 23 | |
| Kristina 10 | 1 178 | 60,5 | 702 | 47 | 36 | 30 | 65 | 359 | 89 | 40 | 36 | |
| Kristina 11 | 1 183 | 86,7 | 1 011 | 257 | 46 | 58 | 201 | 328 | 38 | 46 | 37 | |
| Kristina 12 | 1 255 | 66,1 | 815 | 85 | 28 | 24 | 95 | 438 | 67 | 39 | 39 | |
| I vallokal ej räknade röster | .. | .. | 122 | 24 | 4 | 8 | 20 | 40 | 12 | 7 | 7 | |
| CENTRUM ÖSTER | 19 516 | 78,5 | 14 970 | 2 865 | 784 | 856 | 2 171 | 6 174 | 930 | 627 | 563 | |
| Kristina 1 | 1 293 | 80,0 | 1 015 | 295 | 59 | 80 | 166 | 307 | 39 | 49 | 20 | |
| Kristina 2 | 1 371 | 80,0 | 1 067 | 234 | 68 | 79 | 184 | 325 | 88 | 59 | 30 | |
| Kristina 3 | 1 200 | 75,3 | 886 | 132 | 33 | 57 | 122 | 423 | 51 | 23 | 45 | |
| Kristina 4 | 1 248 | 82,5 | 1 014 | 191 | 71 | 67 | 166 | 428 | 46 | 25 | 20 | |
| Kristina 5 | 1 193 | 81,0 | 945 | 156 | 68 | 38 | 129 | 442 | 54 | 20 | 38 | |
| Kristina 6 | 1 242 | 78,5 | 935 | 292 | 42 | 83 | 113 | 264 | 45 | 68 | 28 | |
| Kristina 7 | 1 332 | 77,9 | 1 004 | 265 | 71 | 84 | 127 | 289 | 80 | 44 | 44 | |
| Kristina 13 | 1 332 | 76,7 | 996 | 180 | 56 | 72 | 131 | 371 | 77 | 62 | 47 | |
| Ljungarum 1 | 833 | 77,6 | 627 | 124 | 26 | 38 | 106 | 231 | 46 | 27 | 29 | |
| Ljungarum 2 | 814 | 87,0 | 701 | 153 | 50 | 28 | 153 | 242 | 33 | 23 | 19 | |
| Ljungarum 6 | 763 | 87,0 | 649 | 94 | 38 | 30 | 81 | 298 | 50 | 37 | 21 | |
| Ljungarum 7 | 935 | 81,3 | 749 | 176 | 48 | 25 | 99 | 269 | 54 | 41 | 37 | |
| Räslätt N | 1 851 | 64,7 | 1 184 | 76 | 23 | 28 | 124 | 772 | 66 | 39 | 56 | |
| Räslätt S | 1 736 | 66,4 | 1 132 | 105 | 36 | 38 | 130 | 674 | 66 | 33 | 50 | |
| Sofia 13 | 1 267 | 81,1 | 1 000 | 216 | 38 | 66 | 209 | 345 | 47 | 42 | 37 | |
| Sofia 14 | 1 106 | 85,4 | 919 | 136 | 51 | 33 | 112 | 451 | 75 | 24 | 37 | |
| I vallokal ej räknade röster | .. | .. | 147 | 40 | 6 | 10 | 19 | 43 | 13 | 11 | 5 | |

12:6 Kommunfullmäktigevallet i Jönköpings kommun 2006 forts

Municipal council elections results by circonscriptions, cont

| VALKRETS Valdistrikt | Röst- berät- tigade | Röst- ande, % | Godkända valsedlar efter parti | | | | | | | | | |
|---------------------------------|---------------------------|---------------------|--------------------------------|--------------|--------------|--------------|--------------|--------------|------------|------------|------------|--|
| | | | Totalt | M | C | Fp | Kd | S | V | mp | Övr. | |
| CENTRUM VÄSTER | 20 160 | 83,8 | 16 537 | 4 599 | 1 034 | 1 397 | 3 259 | 4 329 | 796 | 687 | 436 | |
| Sofia 1:a | 1 683 | 81,2 | 1 336 | 433 | 64 | 111 | 187 | 385 | 66 | 64 | 26 | |
| Sofia 2:a | 1 504 | 83,2 | 1 226 | 349 | 73 | 104 | 239 | 294 | 61 | 69 | 37 | |
| Sofia 3:e | 1 106 | 76,8 | 842 | 173 | 55 | 57 | 150 | 303 | 42 | 27 | 35 | |
| Sofia 4:e | 1 599 | 85,5 | 1 347 | 341 | 77 | 135 | 299 | 332 | 51 | 80 | 32 | |
| Sofia 5:e | 1 458 | 91,0 | 1 310 | 461 | 84 | 138 | 336 | 205 | 26 | 41 | 19 | |
| Sofia 6:e | 1 582 | 85,1 | 1 332 | 441 | 87 | 103 | 388 | 226 | 34 | 32 | 21 | |
| Sofia 7:e | 1 622 | 81,1 | 1 288 | 349 | 81 | 69 | 225 | 415 | 62 | 47 | 40 | |
| Sofia 8:e | 1 456 | 78,8 | 1 117 | 283 | 61 | 107 | 235 | 310 | 42 | 41 | 38 | |
| Sofia 9:e | 1 363 | 78,9 | 1 030 | 263 | 64 | 82 | 158 | 298 | 83 | 54 | 28 | |
| Sofia 10:e | 1 704 | 75,9 | 1 260 | 294 | 75 | 96 | 197 | 399 | 87 | 74 | 38 | |
| Sofia 11:e | 1 064 | 76,3 | 778 | 186 | 54 | 49 | 132 | 239 | 46 | 45 | 27 | |
| Sofia 12:e | 1 218 | 85,5 | 1 018 | 258 | 59 | 72 | 207 | 283 | 68 | 39 | 32 | |
| Sofia 15:e | 1 452 | 86,7 | 1 237 | 307 | 107 | 84 | 220 | 412 | 51 | 29 | 27 | |
| Sofia 16:e | 1 349 | 89,8 | 1 197 | 393 | 85 | 161 | 252 | 182 | 66 | 28 | 30 | |
| I vallokal ej räknade röster | .. | .. | 219 | 68 | 8 | 29 | 34 | 46 | 11 | 17 | 6 | |