

# Allmänna val

## *General elections*



## 12:1 Riksdagsval 1994–2006

### General elections

	1994	1998	2002	2006
Röstberättigade	84 469	86 843	89 643	93 173
Röstande	75 050	72 815	74 060	78 259
Valdeltagande, %	88,8	83,8	82,6	84,0
<b>Giltiga valsedlar</b>				
Moderata Samlingspartiet	15 270	13 686	9 658	17 624
Centerpartiet	4 968	2 657	3 012	4 472
Folkpartiet liberalerna	5 361	2 628	7 776	4 618
Kristdemokraterna	7 938	16 157	14 491	13 076
Socialdemokraterna	31 952	24 948	28 982	26 602
Vänsterpartiet	3 745	6 863	4 731	3 835
Miljöpartiet de Gröna	3 010	2 649	2 648	3 149
Sverigedemokraterna	..	426	735	2 020
Junilistan	..	..	..	487
Piratpartiet	..	..	..	398
Feministiskt initiativ	..	..	..	295
Sveriges Pensionärens Intresseparti <sup>1</sup>	..	756	383	173
Socialistiska partiet	..	197	291	<sup>2</sup>
Övriga	776	830	269	134
<b>TOTALT</b>	<b>73 866</b>	<b>71 371</b>	<b>72 976</b>	<b>76 883</b>
<b>Röstandelar i % av antalet godkända röster</b>				
Moderata Samlingspartiet	20,7	19,2	13,2	22,9
Centerpartiet	6,7	3,7	4,1	5,8
Folkpartiet liberalerna	7,3	3,7	10,7	6,0
Kristdemokraterna	10,7	22,6	19,9	17,0
Socialdemokraterna	43,3	35,0	39,7	34,6
Vänsterpartiet	5,1	9,6	6,5	5,0
Miljöpartiet de Gröna	4,1	3,7	3,6	4,1
Sverigedemokraterna	..	0,6	1,0	2,6
Junilistan	..	..	..	0,6
Piratpartiet	..	..	..	0,5
Feministiskt initiativ	..	..	..	0,4
Sveriges Pensionärens Intresseparti <sup>1</sup>	..	1,1	0,5	0,2
Socialistiska partiet	..	0,3	0,4	<sup>2</sup>
Övriga	1,1	1,2	0,4	0,2
<b>TOTALT</b>	<b>100</b>	<b>100</b>	<b>100</b>	<b>100</b>

<sup>1</sup> Fram till 2006 benäms partiet Pensionärspartiet.

<sup>2</sup> Fr.om. 2006 års val ingår Socialistiska partiet I "Övriga".

## 12:2 Landstingsval 1994–2006

County council elections

	1994	1998	2002	2006
Röstberättigade	87 012	89 226	91 427	94 564
Röstande	75 217	72 529	73 548	77 249
Valdeltagande, %	86,4	81,3	80,4	81,7
<b>Giltiga valsedlar</b>				
Moderata Samlingspartiet	14 060	13 526	11 151	16 968
Centerpartiet	5 830	3 698	3 944	4 588
Folkpartiet liberalerna	5 475	3 340	7 110	4 475
Kristdemokraterna	8 140	15 198	13 711	13 867
Socialdemokraterna	32 411	25 111	28 016	26 642
Vänsterpartiet	3 643	5 872	4 747	4 133
Miljöpartiet de Gröna	2 719	2 340	2 138	2 548
Sverigedemokraterna	..	..	..	1 794
Sveriges Pensionärs Intresseparti <sup>1</sup>	..	966	425	246
Socialistiska partiet	..	409	622	<sup>2</sup>
Övriga	637	250	251	137
<b>TOTALT</b>	<b>73 765</b>	<b>70 710</b>	<b>72 115</b>	<b>75 398</b>
<b>Röstandelar i % av antalet godkända röster</b>				
Moderata Samlingspartiet	19,1	19,1	15,5	22,5
Centerpartiet	7,9	5,2	5,5	6,1
Folkpartiet liberalerna	7,4	4,7	9,8	5,9
Kristdemokraterna	11,0	21,5	19,0	18,4
Socialdemokraterna	43,9	35,5	38,8	35,3
Vänsterpartiet	4,9	8,3	6,6	5,5
Miljöpartiet de Gröna	3,7	3,3	3,0	3,4
Sverigedemokraterna	..	..	..	2,4
Sveriges Pensionärers Intresseparti <sup>1</sup>	..	1,4	0,6	0,3
Socialistiska partiet	..	0,6	0,9	<sup>2</sup>
Övriga	0,9	0,4	0,3	0,2
<b>TOTALT</b>	<b>100</b>	<b>100</b>	<b>100</b>	<b>100</b>

<sup>1</sup> Fram till 2006 benäms partiet Pensionärspartiet.

<sup>2</sup> Fr.om. 2006 års val ingår Socialistiska partiet I "Övriga".

**12:3 Kommunfullmäktigeval 1994–2006***Municipal council elections*

	1994	1998	2002	2006
Röstberättigade	87 386	89 226	91 427	94 564
Röstande	75 404	72 695	73 819	77 456
Valdeltagande, %	86,3	81,5	80,7	81,9
<b>Giltiga valsedlar</b>				
Moderata Samlingspartiet	14 171	12 975	10 746	16 181
Centerpartiet	7 236	7 372	7 102	5 935
Folkpartiet liberalerna	5 455	3 108	6 163	4 440
Kristdemokraterna	7 530	13 413	13 058	14 212
Socialdemokraterna	31 023	24 180	26 475	25 962
Vänsterpartiet	3 565	5 716	4 498	3 811
Miljöpartiet de Gröna	3 278	2 497	2 487	2 775
Sverigedemokraterna	..	..	..	1 901
Sveriges Pensionärers Intresseparti <sup>1</sup>	..	1 023	394	232
Socialistiska Partiet	391	579	645	<sup>2</sup>
Ny Demokrati	874	67	38	..
KPML (r)	229	..	328	300
Övriga	418	280	696	114
<b>TOTALT</b>	<b>74 170</b>	<b>71 143</b>	<b>72 630</b>	<b>75 863</b>
<b>Röstandelar i % av antalet godkända röster</b>				
Moderata Samlingspartiet	19,1	18,2	14,8	21,3
Centerpartiet	9,8	10,4	9,8	7,8
Folkpartiet liberalerna	7,4	4,4	8,5	5,9
Kristdemokraterna	10,2	18,9	18,0	18,7
Socialdemokraterna	41,8	34,0	36,5	34,2
Vänsterpartiet	4,8	8,0	6,2	5,0
Miljöpartiet de Gröna	4,4	3,5	3,4	3,7
Sverigedemokraterna	..	..	..	2,5
Sveriges Pensionärers Intresseparti <sup>1</sup>	..	1,4	0,5	0,3
Socialistiska Partiet	0,5	0,8	0,9	<sup>2</sup>
Ny Demokrati	1,2	0,1	0,1	-
KPML (r)	0,3	..	0,4	0,4
Övriga	0,6	0,4	1,0	0,2
<b>TOTALT</b>	<b>100</b>	<b>100</b>	<b>100</b>	<b>100</b>

<sup>1</sup> Fram till 2006 benäms partiet Pensionärspartiet.<sup>2</sup> Valsamverkan med vänsterpartiet i 2006 års val.

## 12:4 Mandatfördelning vid kommunfullmäktigeval 1994–2006

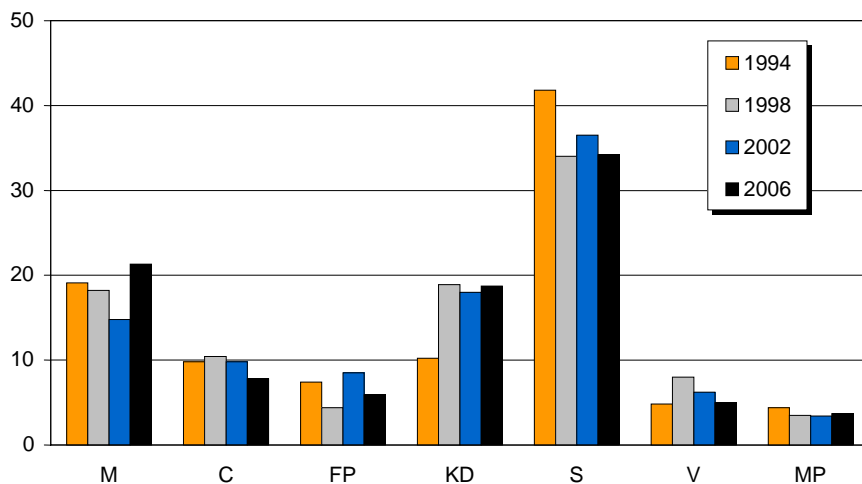
*Distribution of seats in Municipal council elections*

	1994	1998	2002	2006
Moderata Samlingspartiet	16	16	12	17
Centerpartiet	8	8	8	7
Folkpartiet liberalerna	6	2	7	5
Kristdemokraterna	8	17	16	17
Socialdemokraterna	36	30	33	30
Vänsterpartiet	3	7	5	3
Miljöpartiet de Gröna	4	1	0	2
<b>TOTALT</b>	<b>81</b>	<b>81</b>	<b>81</b>	<b>81</b>

## 12:5 Partiernas röstandelar vid kommunfullmäktigeval 1994–2006

*The parties in number of votes in Municipal council elections*

Procent



**12:6 Kommunfullmäktigeval i Jönköpings kommun 2006***Municipal council elections results by circonscriptions*

VALKRETS Valdistrikt	Röst- berätt- tigade	Röst- ande, %	Godkända valsedlar efter parti									Övr.
			Totalt	M	C	FP	KD	S	V	MP		
<b>LANDSORT ÖSTER</b>	<b>17 797</b>	<b>85,5</b>	<b>14 912</b>	<b>3 211</b>	<b>2 028</b>	<b>754</b>	<b>3 227</b>	<b>4 154</b>	<b>590</b>	<b>476</b>	<b>472</b>	
Barnarp 1	1 320	79,7	1 032	193	64	57	150	440	53	27	48	
Barnarp 2	839	83,1	675	182	58	19	101	221	31	26	37	
Gränna N	1 499	78,7	1 159	283	144	66	220	325	46	54	21	
Gränna S	1 544	85,5	1 291	328	180	81	265	318	44	60	15	
Hakarp 1	904	89,5	797	183	50	47	160	280	29	25	23	
Hakarp 2	1 335	90,0	1 178	281	103	56	219	382	53	43	41	
Hakarp 3	1 014	83,0	829	180	51	45	193	285	24	22	29	
Kaxholmen	1 069	87,7	926	221	72	71	272	227	23	24	16	
Lekeryd-Järsnäs	1 543	84,3	1 269	192	225	50	304	346	72	27	53	
Rogberga N- Öggestorp	1 781	81,1	1 414	304	198	66	319	373	66	42	46	
Rogberga S- Odestugu	1 719	89,1	1 501	250	328	71	286	429	53	35	49	
Skärstad- Svarttorp	1 661	86,5	1 407	289	237	63	423	252	40	39	64	
Visingsö	587	82,3	473	126	135	31	35	104	23	17	2	
Ölmstad	982	88,5	858	168	177	23	254	158	30	27	21	
I vallokal ej räknade röster	..	..	103	31	6	8	26	14	3	8	7	
<b>LANDSORT VÄSTER</b>	<b>18 209</b>	<b>85,6</b>	<b>15 256</b>	<b>3 053</b>	<b>1 401</b>	<b>756</b>	<b>3 325</b>	<b>5 177</b>	<b>569</b>	<b>458</b>	<b>517</b>	
Angerdshestra- Mulseryd- N Unnaryd	889	85,9	750	120	233	34	174	103	31	21	34	
Attarp	1 096	87,8	941	201	53	60	264	282	34	29	18	
Backamo-Järstorp	1 765	87,4	1 515	368	167	75	341	420	52	47	45	
Bottnaryd	907	84,7	763	93	168	49	211	180	23	16	23	
Hovslätt N	1 537	88,7	1 336	235	86	85	281	512	53	42	42	
Hovslätt S	1 676	80,4	1 309	212	98	68	320	470	50	53	38	
Månsarp	1 038	88,6	882	149	85	35	162	374	23	20	34	
Norrahammar N	1 612	78,5	1 243	272	66	55	203	511	51	42	43	
Norrahammar S	1 615	77,6	1 215	218	75	39	174	546	62	38	63	
Nyarp	1 163	90,2	1 040	266	58	91	296	256	19	34	20	
Sjöakra	1 306	80,9	1 038	140	64	23	200	510	48	23	30	
Taberg N	1 137	89,5	995	220	101	39	181	359	43	19	33	
Taberg S	1 098	84,2	906	160	68	36	201	339	26	25	51	
Trånghalla	1 370	91,3	1 231	384	69	65	295	293	47	44	34	
I vallokal ej räknade röster	..	..	92	15	10	2	22	22	7	5	9	

## 12:6 Kommunfullmäktigeval i Jönköpings kommun 2006 *forts*

*Municipal council elections results by circonscriptions, cont*

VALKRETS Valdistrikt	Röst- berät- tigade	Röst- ande, %	Godkända valsedlar efter parti								Övr.	
			Totalt	M	C	FP	KD	S	V	MP		
<b>HUSKVARNA</b>												
<b>ROSENLUND</b>	<b>18 881</b>	<b>76,6</b>	<b>14 188</b>	<b>2 453</b>	<b>688</b>	<b>677</b>	<b>2 230</b>	<b>6 128</b>	<b>926</b>	<b>527</b>	<b>559</b>	
Huskvarna 1	1 325	84,8	1 112	275	80	54	257	347	31	34	34	
Huskvarna 2	1 119	77,9	857	148	51	44	97	419	55	23	20	
Huskvarna 3	1 378	74,8	998	171	60	43	205	377	50	42	50	
Huskvarna 4	1 535	73,5	1 108	208	40	51	200	499	44	35	31	
Huskvarna 5	1 232	79,1	955	138	47	56	148	423	74	23	46	
Huskvarna 6	1 567	67,3	1 036	74	30	18	89	631	105	34	55	
Huskvarna 7	1 355	81,7	1 084	184	40	42	178	490	76	40	34	
Huskvarna 8	1 370	76,1	1 023	158	59	48	131	463	88	33	43	
Huskvarna 9	1 129	75,3	837	167	39	35	137	363	40	24	32	
Huskvarna 10	1 102	80,9	881	151	40	51	120	402	61	25	31	
Kristina 8	1 099	77,4	833	169	33	68	135	287	53	47	41	
Kristina 9	1 054	79,2	814	197	55	47	152	262	43	35	23	
Kristina 10	1 178	60,5	702	47	36	30	65	359	89	40	36	
Kristina 11	1 183	86,7	1 011	257	46	58	201	328	38	46	37	
Kristina 12	1 255	66,1	815	85	28	24	95	438	67	39	39	
I vallokal ej räknade röster	..	..	122	24	4	8	20	40	12	7	7	
<b>CENTRUM ÖSTER</b>	<b>19 516</b>	<b>78,5</b>	<b>14 970</b>	<b>2 865</b>	<b>784</b>	<b>856</b>	<b>2 171</b>	<b>6 174</b>	<b>930</b>	<b>627</b>	<b>563</b>	
Kristina 1	1 293	80,0	1 015	295	59	80	166	307	39	49	20	
Kristina 2	1 371	80,0	1 067	234	68	79	184	325	88	59	30	
Kristina 3	1 200	75,3	886	132	33	57	122	423	51	23	45	
Kristina 4	1 248	82,5	1 014	191	71	67	166	428	46	25	20	
Kristina 5	1 193	81,0	945	156	68	38	129	442	54	20	38	
Kristina 6	1 242	78,5	935	292	42	83	113	264	45	68	28	
Kristina 7	1 332	77,9	1 004	265	71	84	127	289	80	44	44	
Kristina 13	1 332	76,7	996	180	56	72	131	371	77	62	47	
Ljungarum 1	833	77,6	627	124	26	38	106	231	46	27	29	
Ljungarum 2	814	87,0	701	153	50	28	153	242	33	23	19	
Ljungarum 6	763	87,0	649	94	38	30	81	298	50	37	21	
Ljungarum 7	935	81,3	749	176	48	25	99	269	54	41	37	
Räslätt N	1 851	64,7	1 184	76	23	28	124	772	66	39	56	
Räslätt S	1 736	66,4	1 132	105	36	38	130	674	66	33	50	
Sofia 13	1 267	81,1	1 000	216	38	66	209	345	47	42	37	
Sofia 14	1 106	85,4	919	136	51	33	112	451	75	24	37	
I vallokal ej räknade röster	..	..	147	40	6	10	19	43	13	11	5	

## 12:6 Kommunfullmäktigevallet i Jönköpings kommun 2006 *forts*

*Municipal council elections results by circonscriptions, cont*

VALKRETS Valdistrikt	Röst- berät- tigade	Röst- ande, %	Godkända valsedlar efter parti									
			Totalt	M	C	FP	KD	S	V	MP	Övr.	
<b>CENTRUM VÄSTER</b>	<b>20 160</b>	<b>83,8</b>	<b>16 537</b>	<b>4 599</b>	<b>1 034</b>	<b>1 397</b>	<b>3 259</b>	<b>4 329</b>	<b>796</b>	<b>687</b>	<b>436</b>	
Sofia 1:a	1 683	81,2	1 336	433	64	111	187	385	66	64	26	
Sofia 2:a	1 504	83,2	1 226	349	73	104	239	294	61	69	37	
Sofia 3:e	1 106	76,8	842	173	55	57	150	303	42	27	35	
Sofia 4:e	1 599	85,5	1 347	341	77	135	299	332	51	80	32	
Sofia 5:e	1 458	91,0	1 310	461	84	138	336	205	26	41	19	
Sofia 6:e	1 582	85,1	1 332	441	87	103	388	226	34	32	21	
Sofia 7:e	1 622	81,1	1 288	349	81	69	225	415	62	47	40	
Sofia 8:e	1 456	78,8	1 117	283	61	107	235	310	42	41	38	
Sofia 9:e	1 363	78,9	1 030	263	64	82	158	298	83	54	28	
Sofia 10:e	1 704	75,9	1 260	294	75	96	197	399	87	74	38	
Sofia 11:e	1 064	76,3	778	186	54	49	132	239	46	45	27	
Sofia 12:e	1 218	85,5	1 018	258	59	72	207	283	68	39	32	
Sofia 15:e	1 452	86,7	1 237	307	107	84	220	412	51	29	27	
Sofia 16:e	1 349	89,8	1 197	393	85	161	252	182	66	28	30	
I vallokal ej räknade röster	..	..	219	68	8	29	34	46	11	17	6	