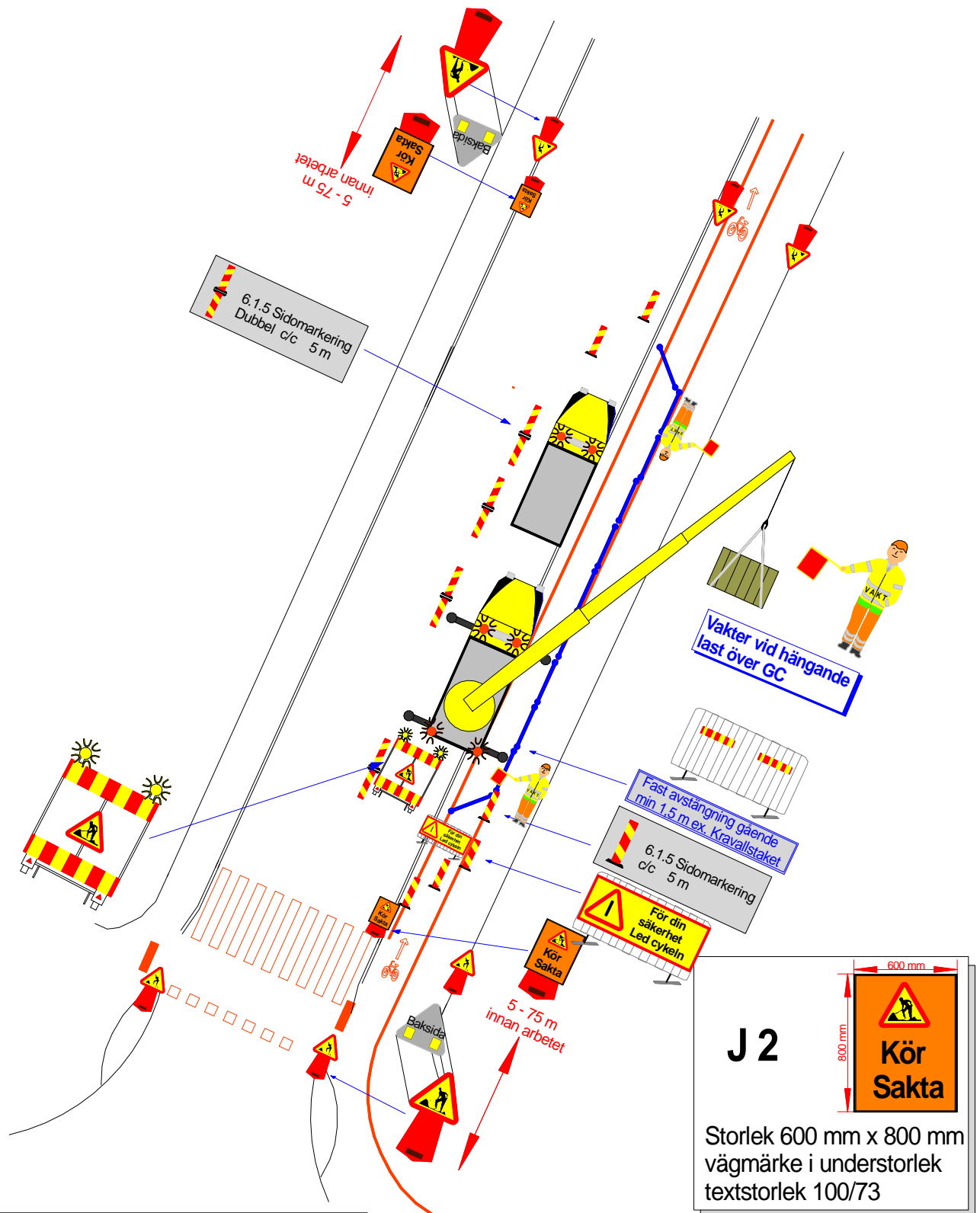
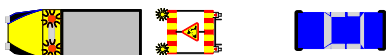


Vid lossning & lastning i körfält med kran utanför tillåten uppställning.
Vid användning av lift skall tungt skydd etableras.



Tillägg till TA-plan enligt



Vid uppsättning av skyltmaterial enligt ta-plan används skyddsfordon
Min 3500 kg samt vägmärkesvagn med Varningsmärke A 20

Vägarbetsområdet skall hela tiden
vara utmärkt med A 20.
Skyltarna placeras 5-75 m före
arbetsområdet.
När arbete pågår skall skylt J 2
vara uppe.