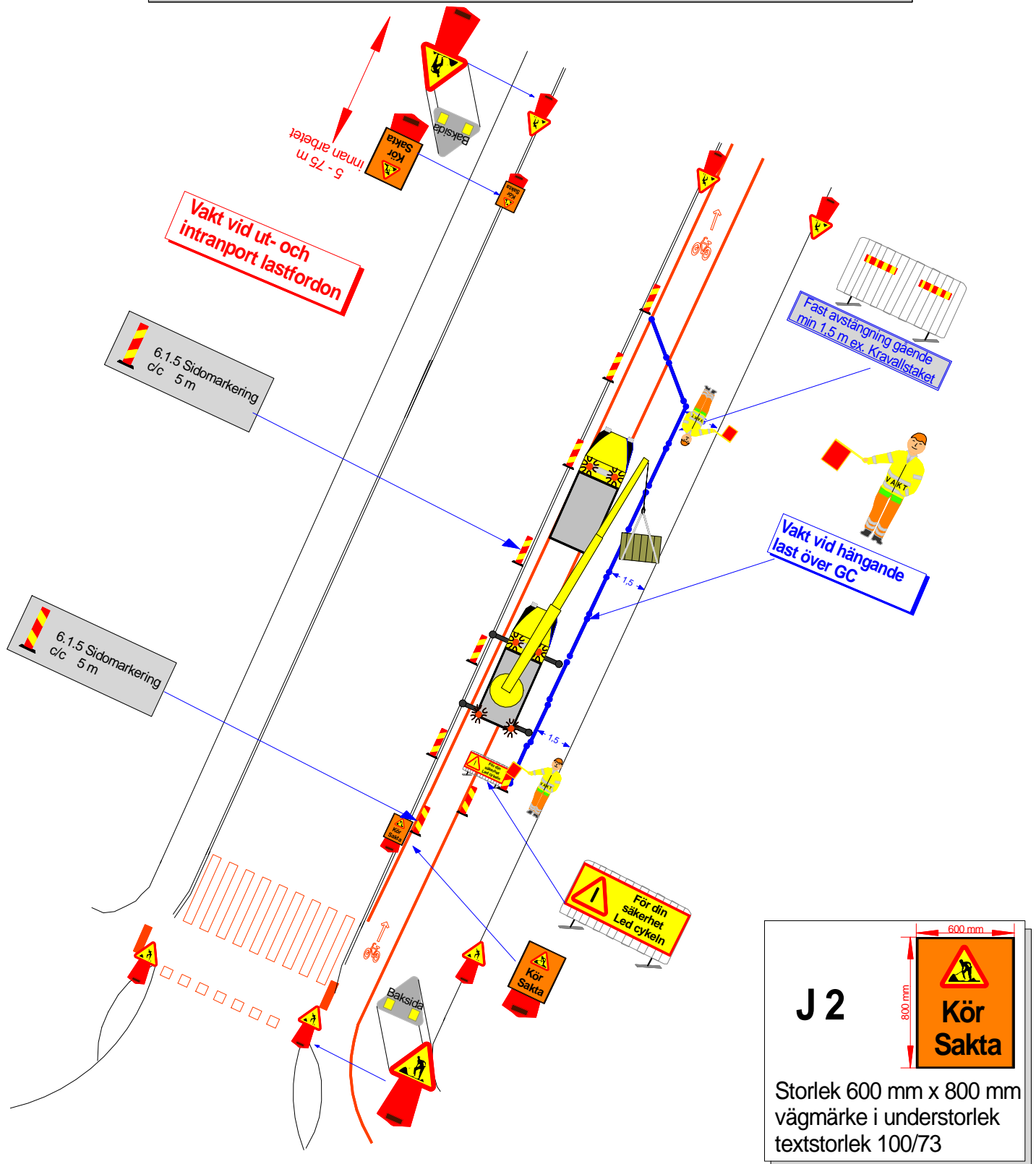


Vid lossning & lastning i körfält med kran utanför tillåten uppställning.
Vid användning av lift skall tungt skydd etableras.



Vägarbetsområdet skall hela tiden vara utmärkt med A 20.
Schilderna placeras 5-75 m före arbetsområdet.
När arbete pågår skall skylt J 2 vara uppe.