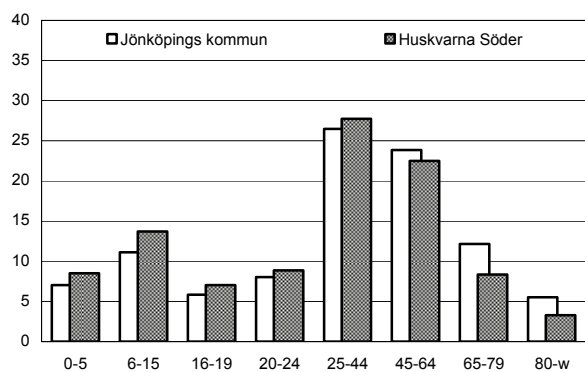
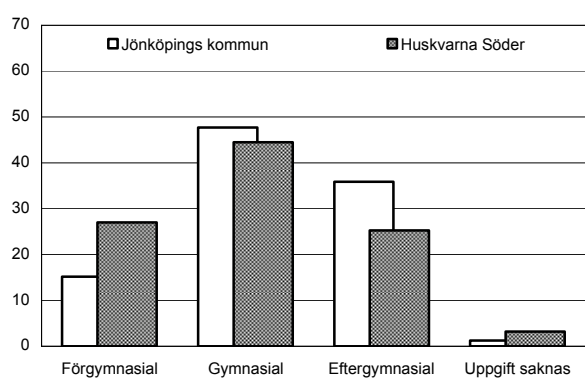


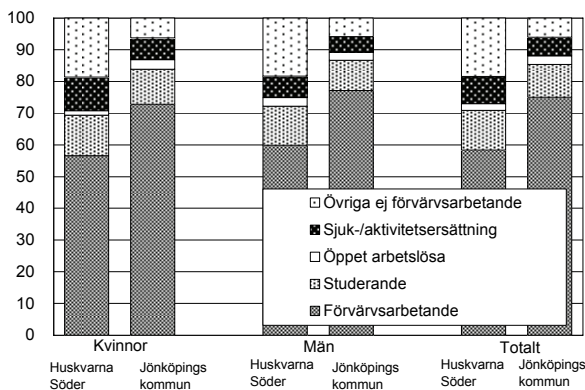
Befolkning – andel i olika åldersgrupper 2008 (%)



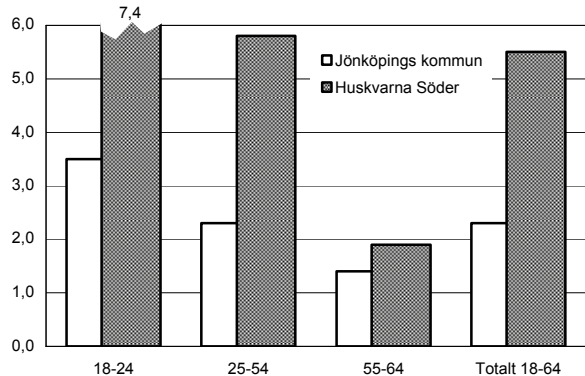
Utbildningsnivå 20-64 år 2007 (%)



Sysselsättning 16-64 år 2007 (%)



Öppen arbetslöshet 18-64 år 2008-10-31 (%)



Sammanfattning

Huskvarna Söder är ett område med hög arbetslöshet, låg förvärvsfrekvens och låg utbildningsnivå. Även nettoinkomsten är relativt låg. Andelen pensionärer är lägre än kommunens genomsnitt. Andelen utrikes födda är hög. Försörjningsstödet är avsevärt högre än i hela kommunen. Delar av Huskvarna Söder har betydligt högre arbetslöshet, lägre förvärvsfrekvens och lägre inkomster etc. än övriga delar. Dessa skillnader inom området framgår inte av redovisningen.

Befolkning

Områdets befolkning den 31 december 2008 var 2 570 personer. Befolkningsandelen är lägre än kommunens genomsnitt i åldersgruppen 45 år och äldre, medan andelen i övriga åldersgrupper är något högre. Det finns fler män än kvinnor i området och drygt en tredjedel av de boende är födda i utlandet.

Bebyggelse

Huskvarna Söder omfattar ca 1 200 lägenheter. Av dessa finns knappt 80% i flerbostadshus, varav de flesta är hyresrätter. Två- och tretrumslägenheter dominerar.

Utbildning

Utbildningsnivån är betydligt lägre än genomsnittet. Skillnaden mellan könen är liten.

Sysselsättning

Andelen förvärvsarbetande är betydligt lägre än i hela kommunen, medan andelen med sjuk-/aktivitetsersättning och övriga utan arbete är högre.

Öppen arbetslöshet

Arbetslösheten är mer än dubbelt så hög som i hela kommunen och högre för män än för kvinnor.

Inkomster

Nettoinkomsten är lägre än genomsnittet.

Försörjningsstöd

Försörjningsstödet per person och månad är fyra gånger så högt som i kommunen totalt.

Demokrati

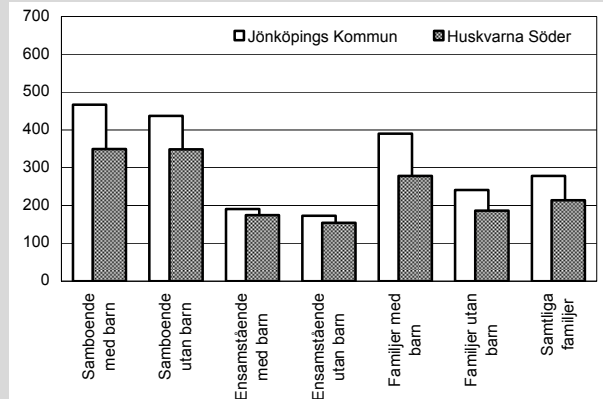
Valdeltagandet är lägre än genomsnittet för kommunen och detsamma gäller representation i kommunala nämnder.

Ohälsotal

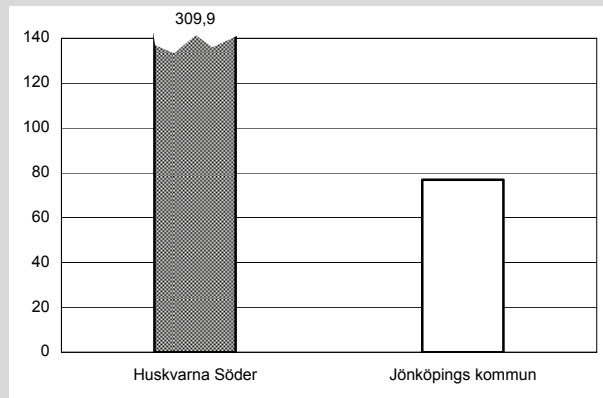
Ohälsotalet är högre än kommunens genomsnitt.

Huskvarna Söder Kommunen		
Antal småhus 2008	266	24 541
Antal lgh i flerbostadshus	930	34 076
Andel utrikes födda 2008	34,0%	13,1%
Förvärvsfrekvens 20-64 år 2007	63,0%	80,9%
Öppen arbetslöshet 18-64 år 2008-10-31	5,5%	2,3%
Andel i arbetsmarknadsåtgärder 18-64 år 2008-10-31	1,5%	1,2%
Ohälsotal 16-64 år 2008	38,7 dagar	30,5 dagar
Andel 80 år och äldre med hemtjänst 2008	19,0%	17,8%
Valdeltagande i kommunvalet 2006	76%	82%
Representation i kommunala nämnder per 1000 inv. 2008	0,8	2,0
Antal bränder per 100 inv. och år 2006-2007	0,2	0,3
Inrapporterade trafikolyckor per 100 inv. och år 2006-2007	0,0	0,2
Anmälda våldsbrott per 100 inv. och år 2006-2007	2,6	1,5
Dito anmälda brott mot egendom	5,3	7,4
Familjer med bil 2008	49,0%	56,5%
Låntagare bibl. per 100 inv. 2009	23	22

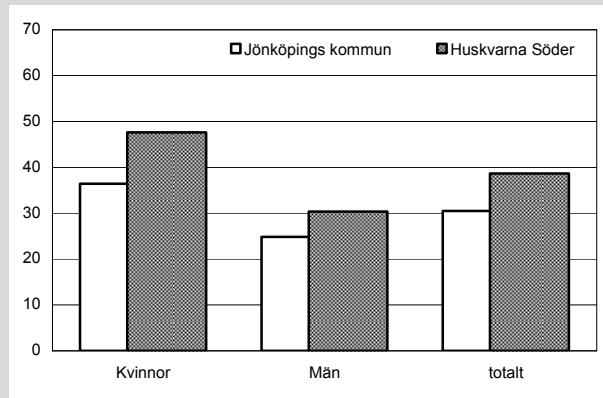
Nettoinkomst 2007 (tusental kronor)



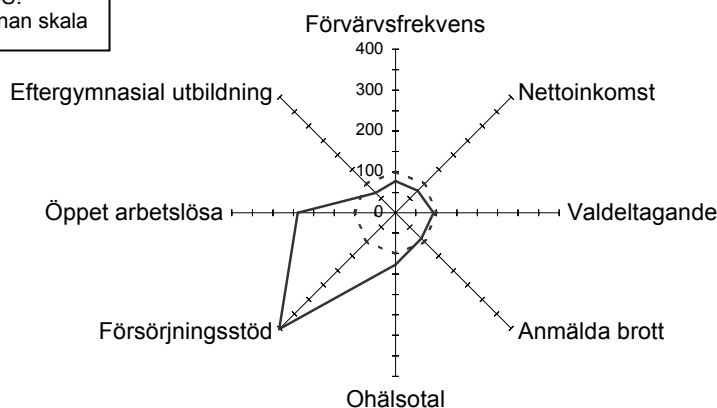
Försörjningsstöd 2008 (kr per invånare och månad)



Ohälsotal 2008 (antal dagar)



OBS!
Annan skala



— Huskvarna Söder
- - - - Jönköpings kommun

Huskvarna Söder i förhållande till Jönköpings kommun

Index 100 = kommunens genomsnitt