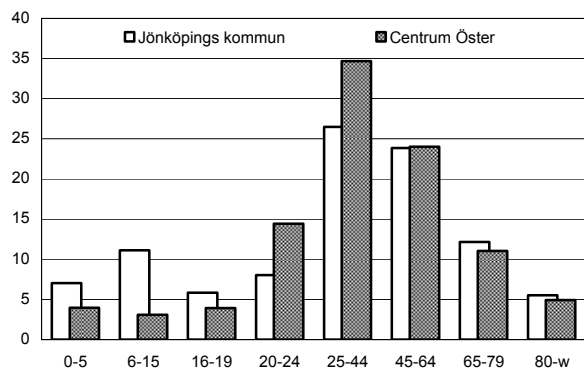
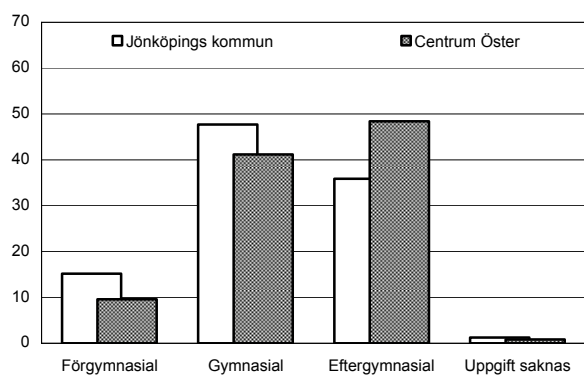


111 Centrum Öster

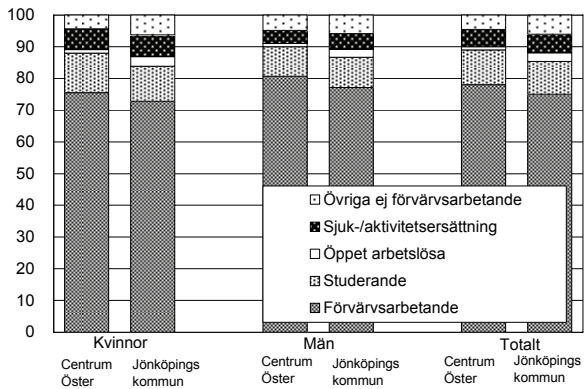
Befolkning – andel i olika åldersgrupper 2008 (%)



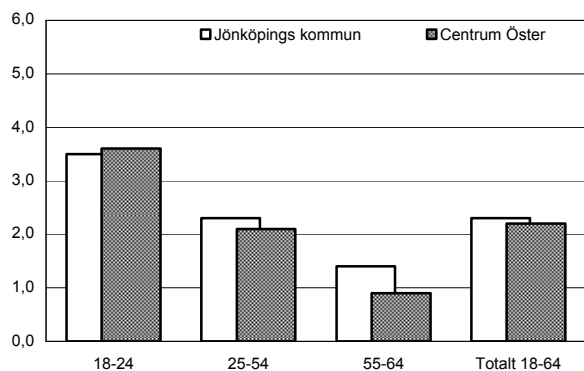
Utbildningsnivå 20-64 år 2007 (%)



Sysselsättning 16-64 år 2007 (%)



Öppen arbetslöshet 18-64 år 2008-10-31 (%)



Sammanfattning

Centrum Öster ligger i centrala Jönköping med en hög andel unga vuxna. Utbildningsnivån är hög i förhållande till kommunen som helhet. Det motsatta gäller för försörjningsstödet. Antalet anmälda brott är betydligt högre än i hela kommunen, vilket är naturligt för ett centrumområde. I övrigt följer området i stort sett kommunens genomsnitt.

Befolkning

Befolkningen den 31 december 2008 var 4 753 personer. Befolkningsandelen är betydligt högre än genomsnittet i åldrarna 20-44 år. Andelen utrikes födda är något högre än kommunens genomsnitt.

Bebyggelse

Centrum Öster omfattar ca 2 700 lägenheter. Området består nästan enbart av flerbostadshus. Av dessa är 77% med upplåtelseformen hyresrätt.

Utbildning

Utbildningsnivån är betydligt högre än kommunens genomsnitt. Högre andel kvinnor än män har eftergymnasial utbildning.

Sysselsättning

Andelen förvarssarbetande är något högre än för hela kommunen, både avseende kvinnor och män.

Öppen arbetslöshet

Arbetslösheten är lägre än i hela kommunen med undantag av för yngre män.

Inkomster

Nettoinkomsten ligger något under kommunens genomsnitt.

Försörjningsstöd

Försörjningsstödet per månad och person är hälften av vad det är för hela kommunen.

Demokrati

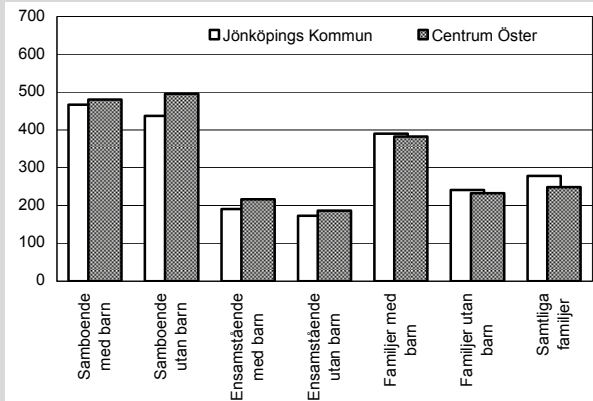
Valdeltagandet är 79% och lägre än genomsnittet. Detsamma gäller representationen i kommunala nämnder per 1 000 invånare.

Ohälsotal

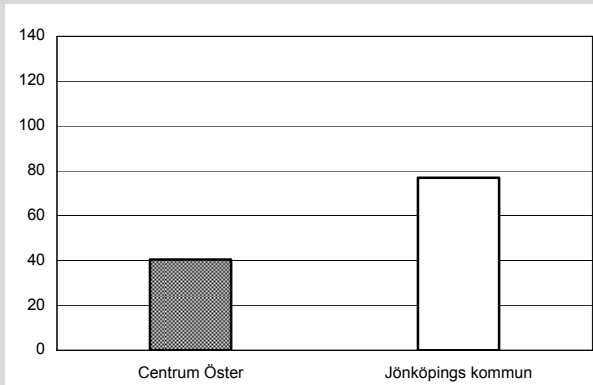
Ohälsotalet är lägre än i hela kommunen för både kvinnor och män.

Centrum Öster Kommunen		
Antal småhus 2008	49	24 541
Antal lgh i flerbostadshus	2 657	34 076
Andel utrikes födda 2008	13,5%	13,1%
Förvärvsfrekvens 20-64 år 2007	80,7%	80,9%
Öppen arbetslöshet 18-64 år 2008-10-31	2,2%	2,3%
Andel i arbetsmarknads-åtgärder 18-64 år 2008-10-31	0,8%	1,2%
Ohälsotal 16-64 år 2008	27,2 dagar	30,5 dagar
Andel 80 år och äldre med hemtjänst 2008	17,6%	17,8%
Valdeltagande i kommunvalet 2006	79%	82%
Representation i kommunala nämnder per 1000 inv. 2008	0,8	2,0
Antal bränder per 100 inv. och år 2006-2007	0,5	0,3
Inrapporterade trafikolyckor per 100 inv. och år 2006-2007	0,3	0,2
Anmälda våldsbrott per 100 inv. och år 2006-2007	4,1	1,5
Dito anmälda brott mot egendom	20,1	7,4
Familjer med bil 2008	41,0%	56,5%
Låntagare bibl. per 100 inv. 2009	25	22

Nettoinkomst 2007 (tusental kronor)



Försörjningsstöd 2008 (kr per invånare och månad)



Ohälsotal 2008 (antal dagar)

