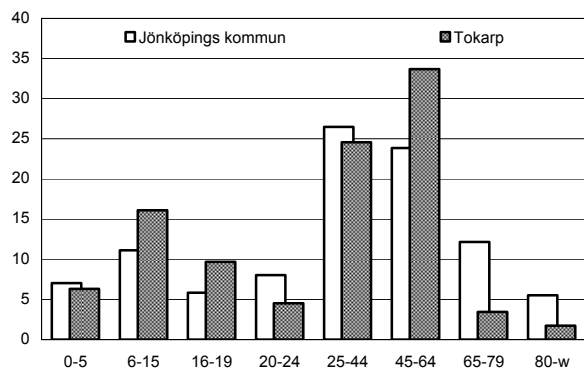
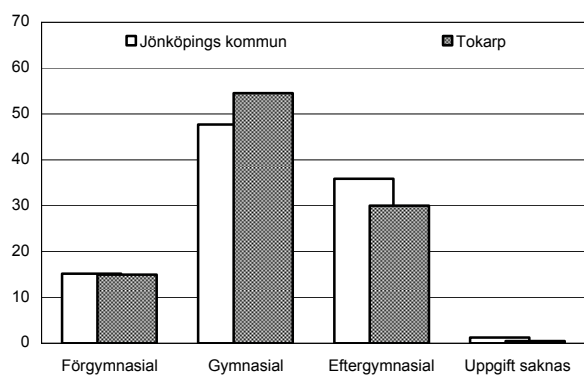


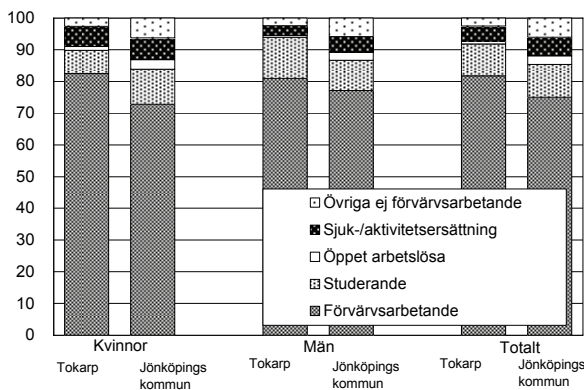
Befolkning – andel i olika åldersgrupper 2008 (%)



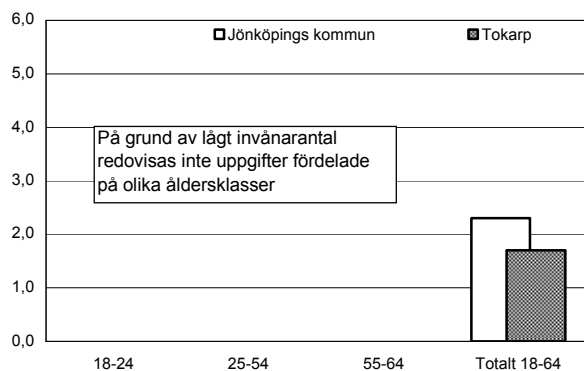
Utbildningsnivå 20-64 år 2007 (%)



Sysselsättning 16-64 år 2007 (%)



Öppen arbetslöshet 18-64 år 2008-10-31 (%)



Sammanfattning

Tokarp består både av småhus och flerbostadshus. I området bor många i åldersgruppen 45-64 år. Förvärfrekvensen är hög, samtidigt som arbetslösheten är låg. Ohälsotalet är ganska lågt, medan försörjningsstödet är mycket lågt. Utbildningsnivån är lägre än i hela kommunen. Antalet anmälda brott i området är lågt.

Befolkning

Områdets befolkning den 31 december 2008 var 932 personer. Befolkningsandelen är betydligt över genomsnittet i åldersgrupperna 6-19 år och 45-64 år, medan andelen i andra grupper i de flesta fall är betydligt lägre. Andelen utrikes födda är något lägre än i kommunen som helhet.

Bebyggelse

Tokarp omfattar drygt 300 lägenheter. Lite fler än hälften finns i flerbostadshus, där 3- och 4-rumslägenheter dominerar och består uteslutande av bostadsrätter.

Utbildning

Utbildningsnivån är lägre än kommunens genomsnitt. Högre andel kvinnor än män har eftergymnasial utbildning.

Sysselsättning

Andelen förvärvsarbetande är högre än i kommunen totalt. Även andelen studerande män är högre.

Öppen arbetslöshet

Arbetslösheten är lägre än i kommunen totalt, framför allt bland kvinnor.

Inkomster

Nettoinkomsten ligger under kommunens genomsnitt för samboende, men över för familjer utan barn. Totalt sett är inkomsten något över genomsnittet för kommunen.

Försörjningsstöd

Försörjningsstödet per person och månad är nästan lika med noll.

Demokrati

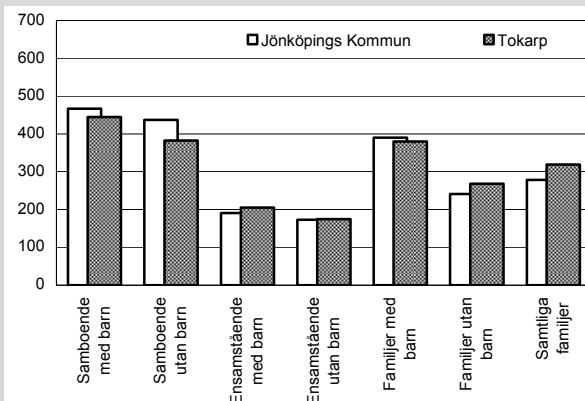
Valdeltagandet ligger högre än genomsnittet i kommunen. Representationen i kommunala nämnder är marginellt högre än genomsnittet.

Ohälsotal

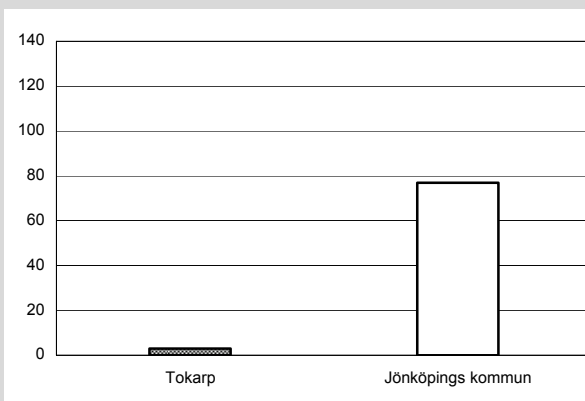
Ohälsotalet är totalt sett ganska lågt.

	Tokarp	Kommunen
Antal småhus 2008	149	24 541
Antal lgh i flerbostadshus	162	34 076
Andel utrikes födda 2008	9,9%	13,1%
Förvärvsfrekvens 20-64 år 2007	90,3%	80,9%
Öppen arbetslöshet 18-64 år 2008-10-31	1,7%	2,3%
Andel i arbetsmarknadsåtgärder 18-64 år 2008-10-31	0,8%	1,2%
Ohälsotal 16-64 år 2008	25,7 dagar	30,5 dagar
Andel 80 år och äldre med hemtjänst 2008	0,0%	17,8%
Valdeltagande i kommunvalet 2006	85%	82%
Representation i kommunala nämnder per 1000 inv. 2008	2,1	2,0
Antal bränder per 100 inv. och år 2006-2007	0,2	0,3
Inrapporterade trafikolyckor per 100 inv. och år 2006-2007	0,3	0,2
Anmälda våldsbrott per 100 inv. och år 2006-2007	0,6	1,5
Dito anmälda brott mot egendom	2,0	7,4
Familjer med bil 2008	82,3%	56,5%
Låntagare bibl. per 100 inv. 2009	18	22

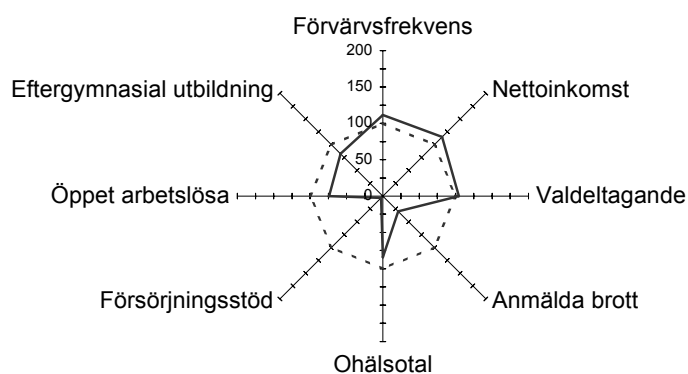
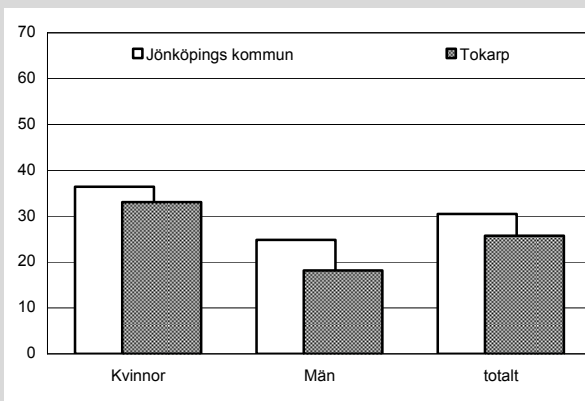
Nettoinkomst 2007 (tusental kronor)



Försörjningsstöd 2008 (kr per invånare och månad)



Ohälsotal 2008 (antal dagar)



— Tokarp

- - - - Jönköpings kommun

Tokarp i förhållande till Jönköpings kommun

Index 100 = kommunens genomsnitt