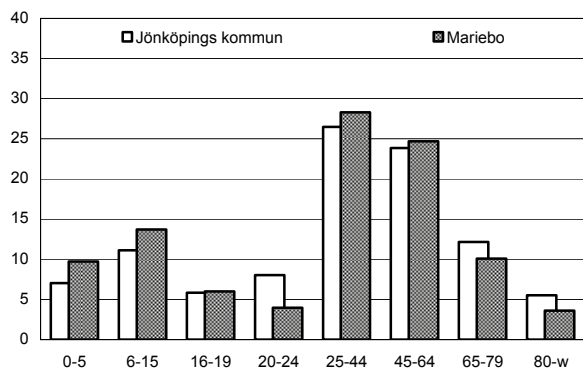
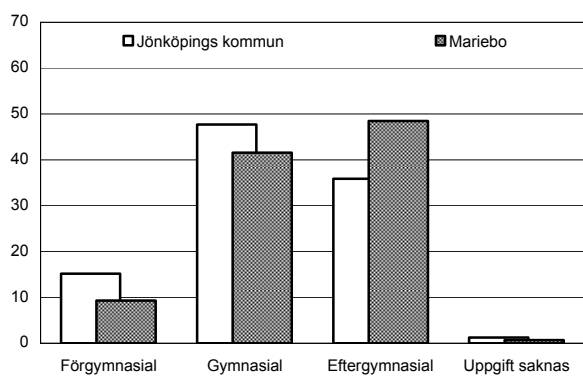


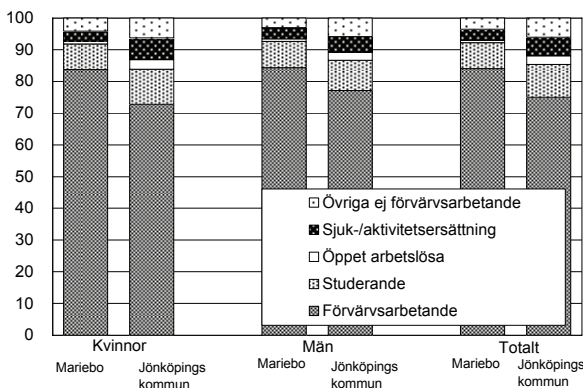
Befolkning – andel i olika åldersgrupper 2008 (%)



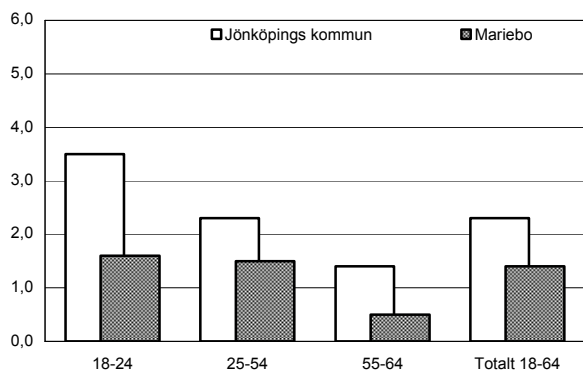
Utbildningsnivå 20-64 år 2007 (%)



Sysselsättning 16-64 år 2007 (%)



Öppen arbetslöshet 18-64 år 2008-10-31 (%)



Sammanfattning

I Mariebo bor en hel del unga barnfamiljer. Bebyggelsen består till ganska stor del av småhus. Utbildningsnivån, förvärvsfrekvensen och nettoinkomsten är relativt höga, medan arbetslösheten är låg. Både försörjningsstödet och ohälsotalet är lågt. Valdeltagande och representation i politiska nämnder är avsevärt högre än kommunens genomsnitt.

Befolkning

Områdets befolkning den 31 december 2008 var 1 721 personer. Befolkningsandelen är högre än genomsnittet i åldersgrupperna 0-15 och 25-64 år, dvs. det finns en hel del barnfamiljer i området. Andelen utrikes födda är lägre än genomsnittet.

Bebyggelse

I Mariebo finns 635 lägenheter. Av dessa är ca 75% småhus. I flerbostadshusen är bostadsrättslägenheter vanligast.

Utbildning

Utbildningsnivån är betydligt högre än genomsnittet. Något högre andel kvinnor än män har eftergymnasial utbildning.

Sysselsättning

Andelen förvärvsarbetande är högre och andelen med sjuk-/aktivitetsersättning något lägre än i hela kommunen.

Öppen arbetslöshet

Arbetslösheten är betydligt lägre än i hela kommunen.

Inkomster

Nettoinkomsten är högre än genomsnittet.

Försörjningsstöd

Försörjningsstödet per person och månad är en femtedel av vad det är för kommunen som helhet.

Demokrati

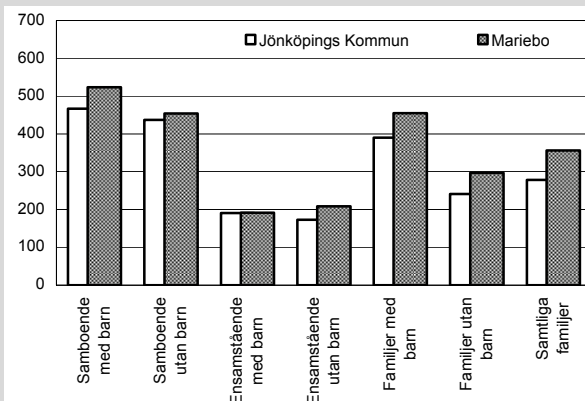
Valdeltagandet är högre än genomsnittet och representationen i kommunala nämnder är avsevärt högre än kommunens genomsnitt.

Ohälsotal

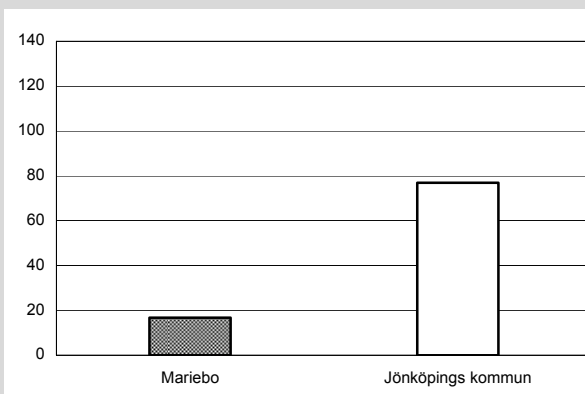
Ohälsotalet är relativt sett lägre än kommunens genomsnitt, särskilt bland kvinnorna.

Mariebo Kommunen		
Antal småhus 2008	472	24 541
Antal lgh i flerbostadshus	163	34 076
Andel utrikes födda 2008	9,0%	13,1%
Förvärvsfrekvens 20-64 år 2007	89,6%	80,9%
Öppen arbetslöshet 18-64 år 2008-10-31	1,4%	2,3%
Andel i arbetsmarknadsåtgärder 18-64 år 2008-10-31	0,2%	1,2%
Ohälsotal 16-64 år 2008	16,9 dagar	30,5 dagar
Andel 80 år och äldre med hemtjänst 2008	12,9%	17,8%
Valdeltagande i kommunvalet 2006	87%	82%
Representation i kommunala nämnder per 1000 inv. 2008	5,8	2,0
Antal bränder per 100 inv. och år 2006-2007	0,1	0,3
Inrapporterade trafikolyckor per 100 inv. och år 2006-2007	0,1	0,2
Anmälda våldsbrott per 100 inv. och år 2006-2007	0,5	1,5
Dito anmälda brott mot egendom	1,8	7,4
Familjer med bil 2008	71,3%	56,5%
Låntagare bibl. per 100 inv. 2009	21	22

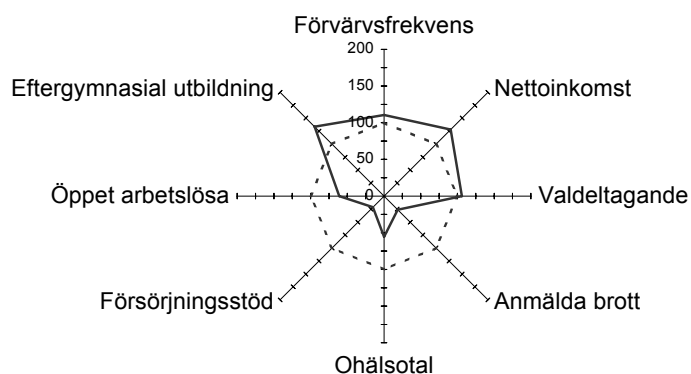
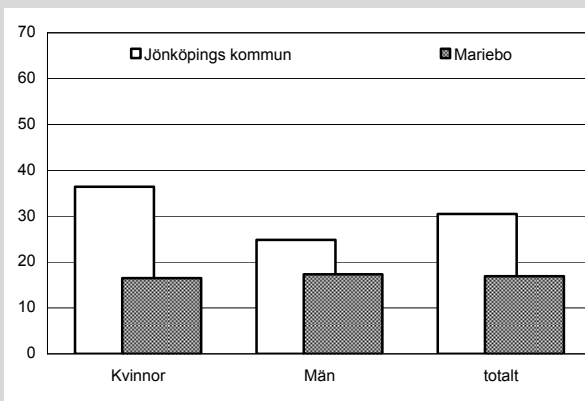
Nettoinkomst 2007 (tusental kronor)



Försörjningsstöd 2008 (kr per invånare och månad)



Ohälsotal 2008 (antal dagar)



— Mariebo

- - - - Jönköpings kommun

Mariebo i förhållande till Jönköpings kommun

Index 100 = kommunens genomsnitt