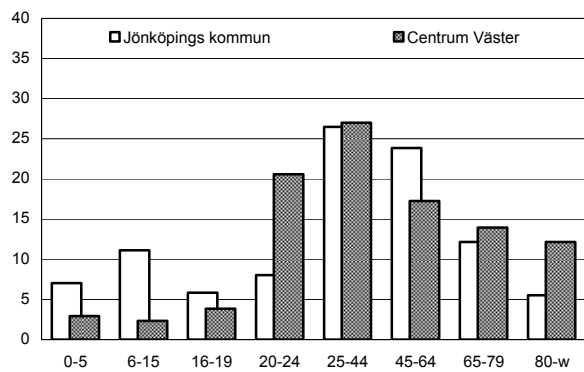
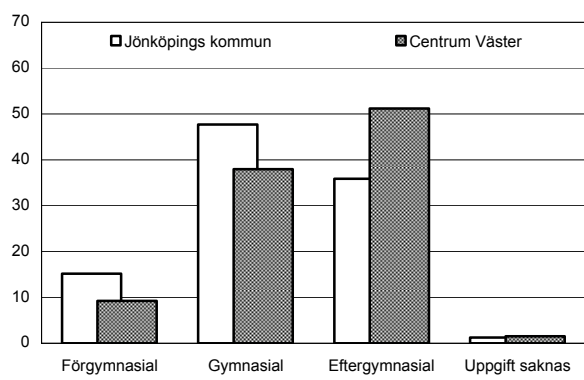


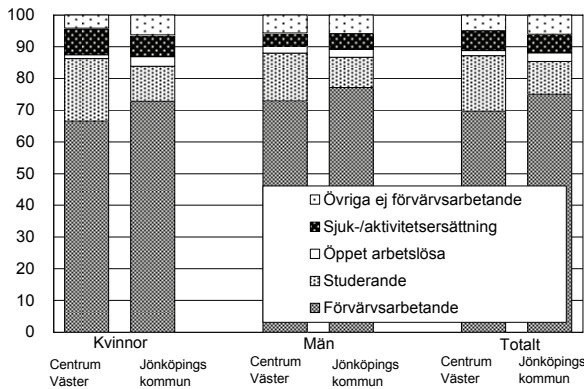
Befolkning – andel i olika åldersgrupper 2008 (%)



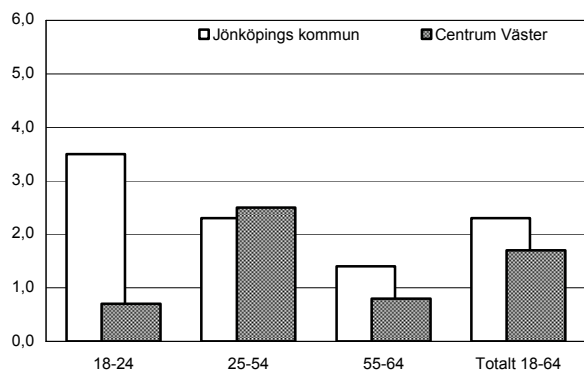
Utbildningsnivå 20-64 år 2007 (%)



Sysselsättning 16-64 år 2007 (%)



Öppen arbetslöshet 18-64 år 2008-10-31 (%)



Sammanfattning

Centrum Väster är ett område med många studenter och pensionärer. Arbetslösheten är låg och utbildningsnivån hög. Ohälsotalet är något lägre än kommungenomsnittet, medan försörjningsstödet är knappt hälften av genomsnittet. Nettoinkomsten är lägre än i kommunen som helhet. Eftersom området ligger i centrum, är antalet anmälda brott stort.

Befolkning

Områdets befolkning den 31 december 2008 var 3 611 personer. Befolkningsandelen är betydligt högre än genomsnittet i åldersgruppen 20-24 år, vilket beror på att det bor en hel del studenter i området. Andelen äldre pensionärer är mer än dubbelt så stor som genomsnittet. Betydligt fler kvinnor än män bor i området och andelen utrikes födda är något högre än i kommunen som helhet.

Bebyggelse

Centrum Väster består av 2 680 lägenheter. I stort sett alla finns i flerbostadshus. Drygt 80% av lägenheterna är hyresrätter och 1-3-rumslägenheter är vanligast.

Utbildning

Utbildningsnivån är betydligt högre än genomsnittet, vilket beror på den höga andelen studenter i området. Högre andel kvinnor än män har eftergymnasial utbildning.

Sysselsättning

Andelen förvärvsarbetande är lägre medan andelen studerande är högre än i hela kommunen.

Öppen arbetslöshet

Arbetslösheten totalt är lägre än i hela kommunen för både kvinnor och män.

Inkomster

Nettoinkomsten är något lägre än kommunens genomsnitt för samboende med barn, men betydligt högre i kategorin samboende utan barn.

Försörjningsstöd

Försörjningsstödet per person och månad är knappt hälften av vad det är för hela kommunen.

Demokrati

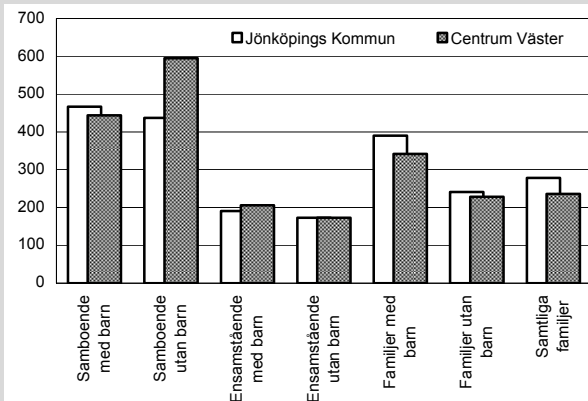
Valdeltagandet är något lägre än kommungenomsnittet. Representationen i kommunala nämnder ligger också under genomsnittet.

Ohälsotal

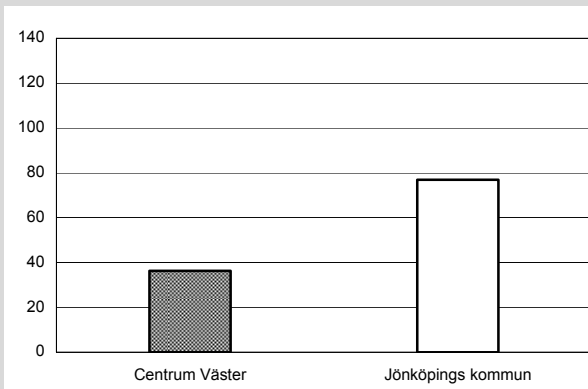
Ohälsotalet hos kvinnorna är något högre än kommunens genomsnitt, medan männens är lägre.

Centrum Väster Kommunen		
Antal småhus 2008	15	24 541
Antal lgh i flerbostadshus	2 665	34 076
Andel utrikes födda 2008	14,3%	13,1%
Förvärvsfrekvens 20-64 år 2007	71,6%	80,9%
Öppen arbetslöshet 18-64 år 2008-10-31	1,7%	2,3%
Andel i arbetsmarknadsåtgärder 18-64 år 2008-10-31	0,9%	1,2%
Ohälsotal 16-64 år 2008	28,6 dagar	30,5 dagar
Andel 80 år och äldre med hemtjänst 2008	21,5%	17,8%
Valdeltagande i kommunvalet 2006	80%	82%
Representation i kommunala nämnder per 1000 inv. 2008	1,4	2,0
Antal bränder per 100 inv. och år 2006-2007	0,6	0,3
Inrapporterade trafikolyckor per 100 inv. och år 2006-2007	0,5	0,2
Anmälda våldsbrott per 100 inv. och år 2006-2007	12,4	1,5
Dito anmälda brott mot egendom	33,1	7,4
Familjer med bil 2008	31,7%	56,5%
Låntagare bibl. per 100 inv. 2009	20	22

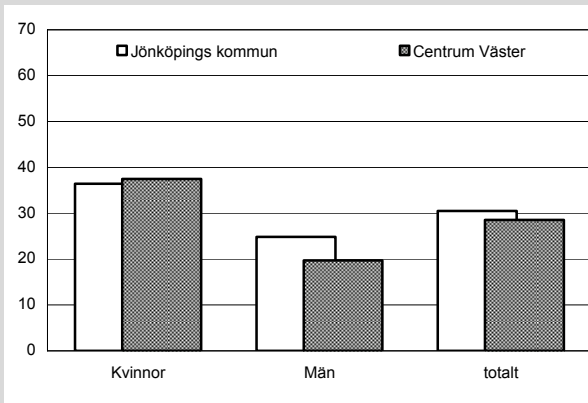
Nettoinkomst 2007 (tusental kronor)



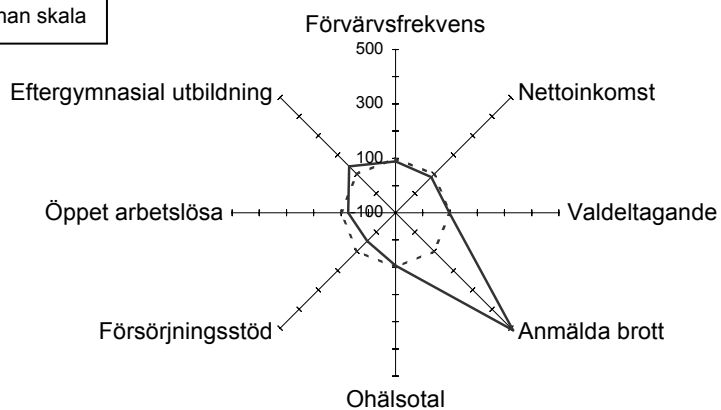
Försörjningsstöd 2008 (kr per invånare och månad)



Ohälsotal 2008 (antal dagar)



OBS!
Annan skala



— Centrum Väster
- - - - Jönköpings kommun

Centrum Väster i förhållande till Jönköpings kommun

Index 100 = kommunens genomsnitt