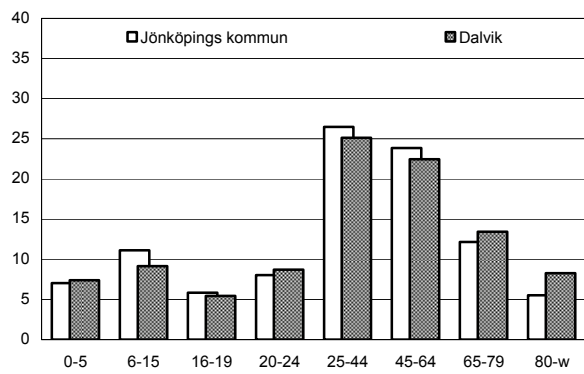
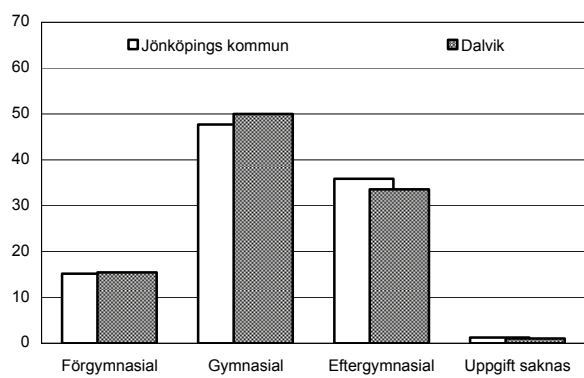


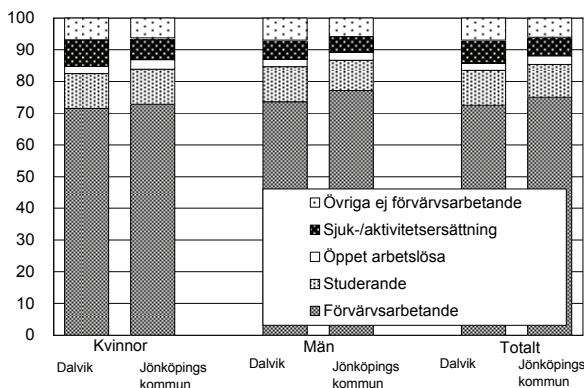
Befolkning – andel i olika åldersgrupper 2008 (%)



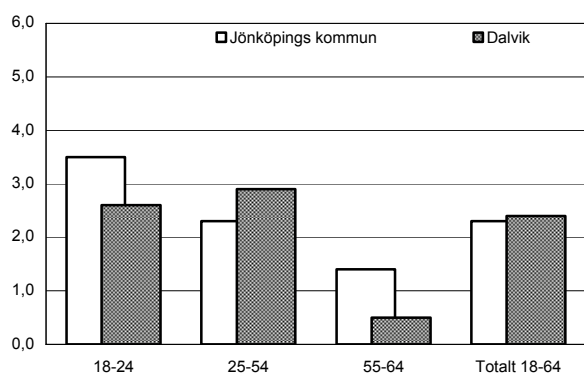
Utbildningsnivå 20-64 år 2007 (%)



Sysstelsättning 16-64 år 2007 (%)



Öppen arbetslöshet 18-64 år 2008-10-31 (%)



Sammanfattning

Dalvik består till stor del av flerbostadshus. Andelen pensionärer är relativt hög. Området motsvarar ungefär kommunens genomsnitt avseende utbildningsnivå och arbetslöshet, medan förvärvsfrekvens och nettoinkomst är ganska låga. Ohälsotalet ligger över genomsnittet och försörjningsstödet är högt. Antalet anmälda brott i området är lågt.

Befolkning

Områdets befolkning den 31 december 2008 var 1 714 personer. Befolkningsandelen är högre än genomsnittet i åldersgruppen 65 år och äldre, dvs. det finns en hög andel pensionärer. Andelen utrikes födda är densamma som kommunens genomsnitt.

Bebyggelse

Dalvik omfattar drygt 900 lägenheter. Av dessa finns ca 80% i flerbostadshus. Trerumslägenheter är vanligast. Flerbostadshusen består i huvudsak av hyresrätter.

Utbildning

Utbildningsnivån ligger strax under kommunens genomsnitt. Skillnaden mellan könen är obetydlig.

Sysselsättning

Andelen förvärvsarbetande är något lägre än i hela kommunen.

Öppen arbetslöshet

Arbetslösheten ligger på ungefär samma nivå som i kommunen totalt.

Inkomster

Nettoinkomsten är generellt lägre än kommunens genomsnitt, särskilt för samboende utan barn.

Försörjningsstöd

Försörjningsstödet per person och månad är drygt 30% högre än i kommunen som helhet.

Demokrati

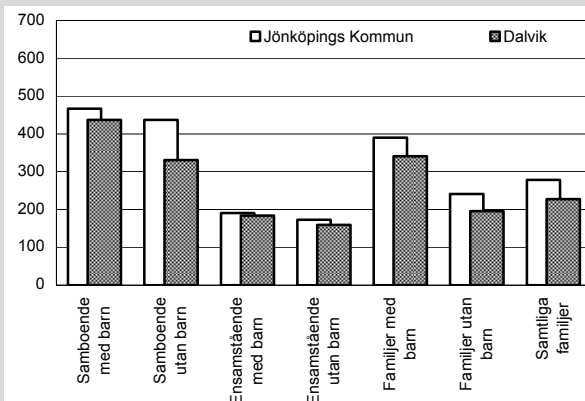
Valdeltagandet är detsamma som kommungenomsnittet. Dalvik har ingen representation i kommunala nämnder.

Ohälsotal

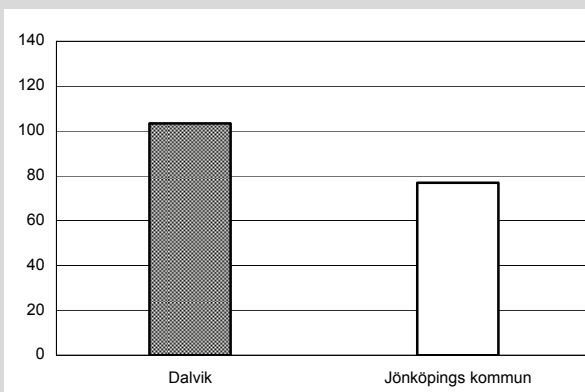
Ohälsotalet ligger över genomsnittet, särskilt avseende männen.

	Dalvik Kommunen	
Antal småhus 2008	175	24 541
Antal lgh i flerbostadshus	743	34 076
Andel utrikes födda 2008	13,1%	13,1%
Förvärvsfrekvens 20-64 år 2007	76,7%	80,9%
Öppen arbetslöshet 18-64 år 2008-10-31	2,4%	2,3%
Andel i arbetsmarknadsåtgärder 18-64 år 2008-10-31	2,1%	1,2%
Ohälsotal 16-64 år 2008	36,9 dagar	30,5 dagar
Andel 80 år och äldre med hemtjänst 2008	21,1%	17,8%
Valdeltagande i kommunvalet 2006	82%	82%
Representation i kommunala nämnder per 1000 inv. 2008	-	2,0
Antal bränder per 100 inv. och år 2006-2007	0,1	0,3
Inrapporterade trafikolyckor per 100 inv. och år 2006-2007	0,0	0,2
Anmälda våldsbrott per 100 inv. och år 2006-2007	0,9	1,5
Dito anmälda brott mot egendom	3,4	7,4
Familjer med bil 2008	52,1%	56,5%
Låntagare bibl. per 100 inv. 2009	22	22

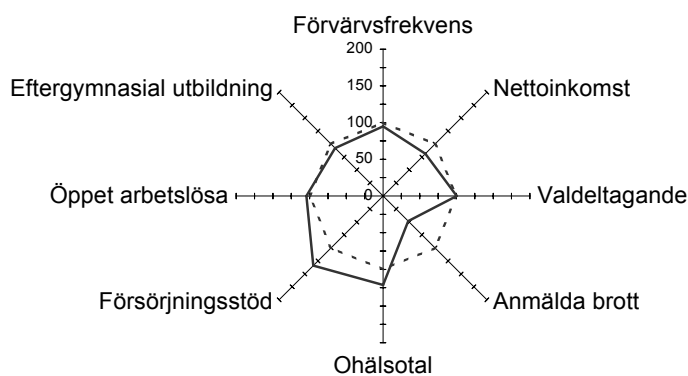
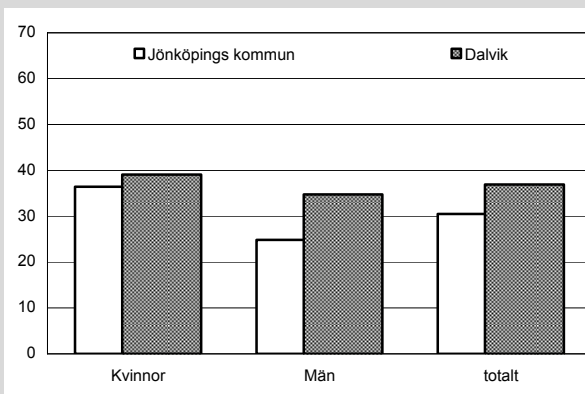
Nettoinkomst 2007 (tusental kronor)



Försörjningsstöd 2008 (kr per invånare och månad)



Ohälsotal 2008 (antal dagar)



— Dalvik
 - - - - Jönköpings kommun

Dalvik i förhållande till Jönköpings kommun

Index 100 = kommunens genomsnitt