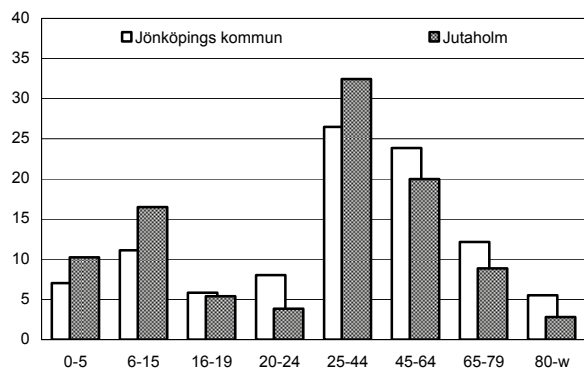
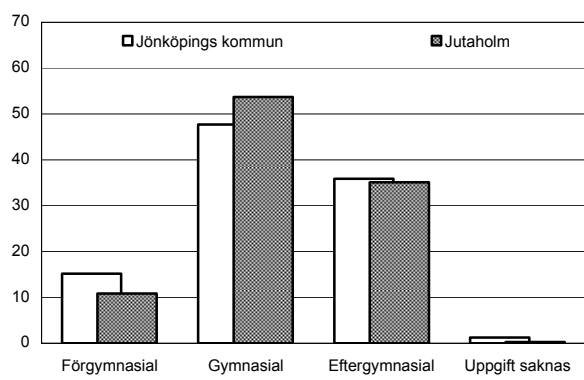


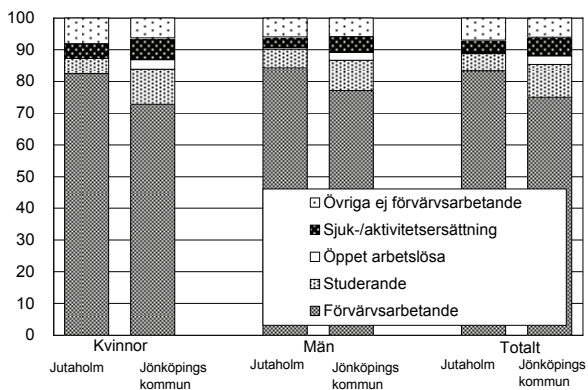
Befolkning – andel i olika åldersgrupper 2008 (%)



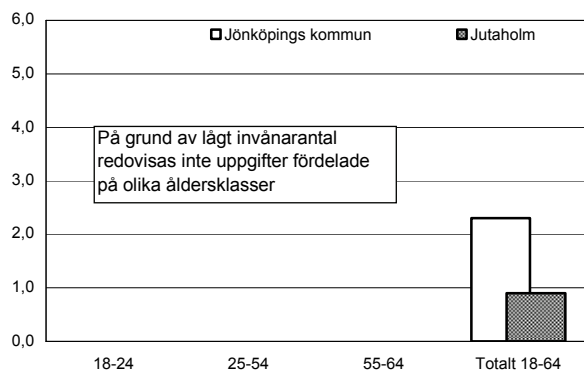
Utbildningsnivå 20-64 år 2007 (%)



Sysstelsättning 16-64 år 2007 (%)



Öppen arbetslöshet 18-64 år 2008-10-31 (%)



Sammanfattning

Jutaholm är ett villaområde med många barnfamiljer och få pensionärer. Förvärvsfrekvensen är hög, samtidigt som arbetslöshet och ohälsotal är förhållandevis låga. Utbildningsnivån och valdeltagandet är ungefär på samma nivå som i hela kommunen. Nettoinkomsten och försörjningsstödet är något högre än kommunens genomsnitt.

Befolkning

Områdets befolkning den 31 december 2008 var 576 personer. I Jutaholm bor framför allt unga barnfamiljer, medan andelen pensionärer är låg. Det finns något fler män än kvinnor i området. Andelen utrikes födda är ungefär hälften av kommungenomsnittet.

Bebyggelse

Bebyggelsen i Jutaholm består till mer än 90% av småhus. Totalt finns det ca 200 lägenheter i området.

Utbildning

Utbildningsnivån är densamma som kommunens genomsnitt. Något högre andel kvinnor än män har eftergymnasial utbildning.

Sysselsättning

Andelen förvärvsarbetande är högre än i kommunen totalt, medan andelen studerande och andelen med sjuk-/aktivitetsersättning är lägre.

Öppen arbetslöshet

Arbetslösheten är mindre än hälften av den i hela kommunen och särskilt låg bland män.

Inkomster

Nettoinkomsten ligger ungefär på kommunens genomsnitt för de olika familjekategorierna.

Försörjningsstöd

Försörjningsstödet per person och månad är något högre än vad det är för hela kommunen.

Demokrati

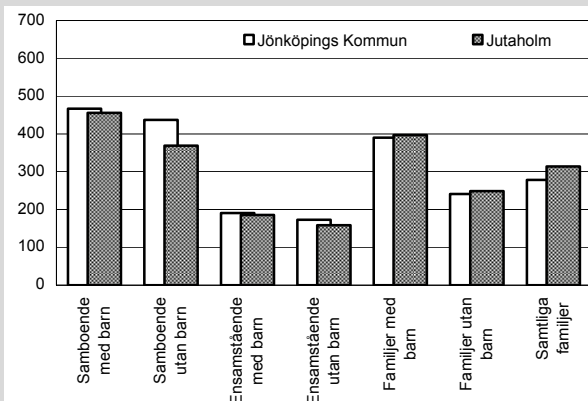
Valdeltagandet ligger över genomsnittet och det samma gäller representationen i kommunala nämnder.

Ohälsotal

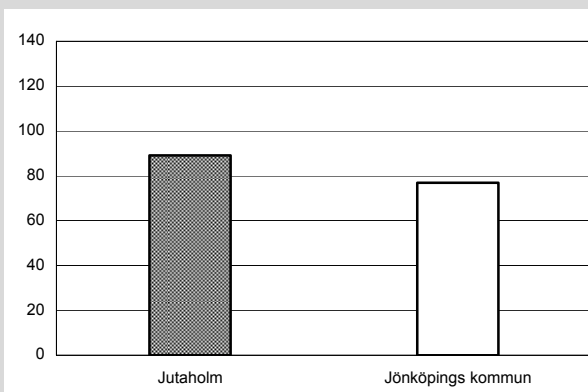
Ohälsotalet är totalt sett lägre än genomsnittet.

	Jutaholm Kommunen	
Antal småhus 2008	182	24 541
Antal lgh i flerbostadshus	15	34 076
Andel utrikes födda 2008	6,6%	13,1%
Förvärvsfrekvens 20-64 år 2007	87,0%	80,9%
Öppen arbetslöshet 18-64 år 2008-10-31	0,9%	2,3%
Andel i arbetsmarknadsåtgärder 18-64 år 2008-10-31	0,3%	1,2%
Ohälsotal 16-64 år 2008	23,2 dagar	30,5 dagar
Andel 80 år och äldre med hemtjänst 2008	18,8%	17,8%
Valdeltagande i kommunvalet 2006	84%	82%
Representation i kommunala nämnder per 1000 inv. 2008	3,5	2,0
Antal bränder per 100 inv. och år 2006-2007	0,2	0,3
Inrapporterade trafikolyckor per 100 inv. och år 2006-2007	0,2	0,2
Anmälda våldsbrott per 100 inv. och år 2006-2007	0,6	1,5
Dito anmälda brott mot egendom	2,9	7,4
Familjer med bil 2008	80,9%	56,5%
Låntagare bibl. per 100 inv. 2009	21	22

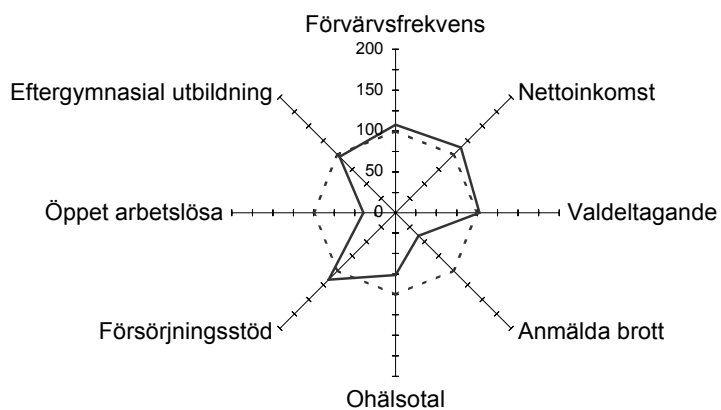
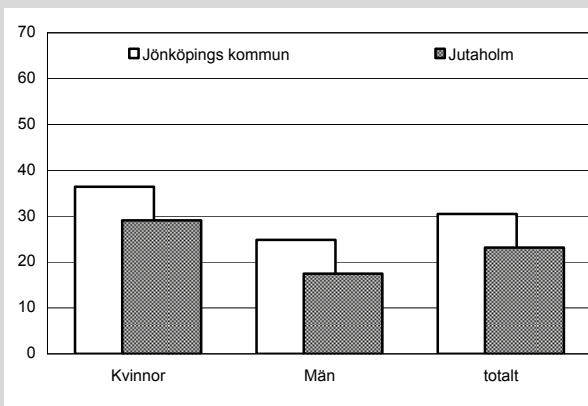
Nettoinkomst 2007 (tusental kronor)



Försörjningsstöd 2008 (kr per invånare och månad)



Ohälsotal 2008 (antal dagar)



— Jutaholm
 - - - - Jönköpings kommun

Jutaholm i förhållande till Jönköpings kommun

Index 100 = kommunens genomsnitt