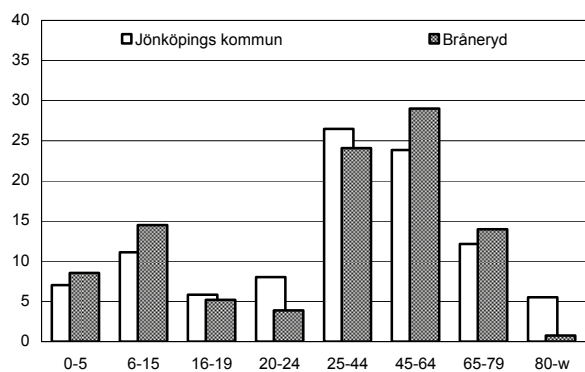
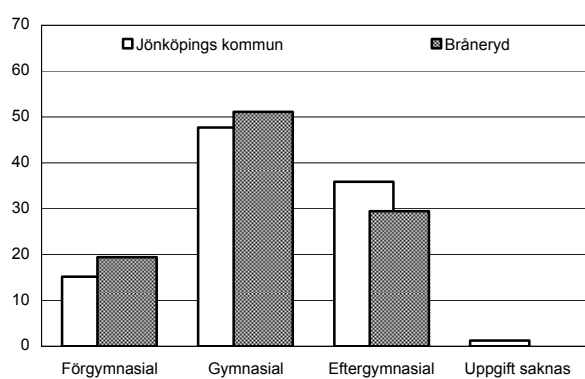


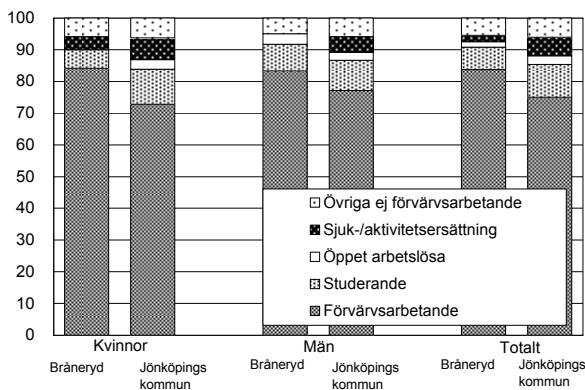
Befolkning – andel i olika åldersgrupper 2008 (%)



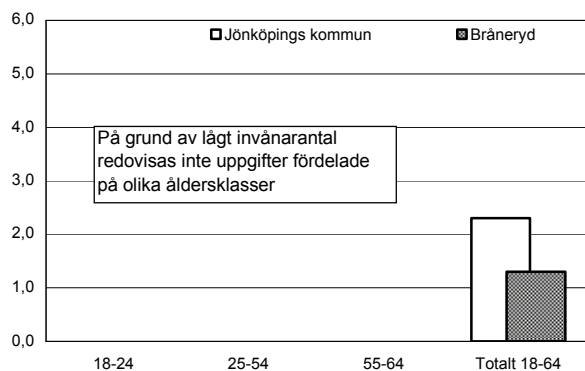
Utbildningsnivå 20-64 år 2007 (%)



Syssestättning 16-64 år 2007 (%)



Öppen arbetslöshet 18-64 år 2008-10-31 (%)



### Sammanfattning

Bråneryd är ett villaområde med en hög andel barnfamiljer och få pensionärer. Förvärvsfrekvensen är hög. Arbetslösheten, ohälsotal och försörjningsstödet är låga. Utbildningsnivån är däremot förhållandevis låg. Nettoinkomsten är totalt sett högre än i hela kommunen.

### Befolkning

Områdets befolkning den 31 december 2008 var 386 personer. Befolkningsandelen är högre än genomsnittet i åldersgrupperna 0-15 år och 45-79 år, medan den är betydligt lägre i åldersgrupperna 20-24 och 80 år och äldre. Andelen utrikes födda är något lägre än i kommunen som helhet.

### Bebyggelse

Bråneryd består av ca 135 småhus varav 12% är bostadsrätter.

### Utbildning

Utbildningsnivån är lägre än kommunens genomsnitt. Skillnaden mellan könen är obetydlig.

### Syssestättning

Andelen förvärvsarbetande är betydligt högre än i kommunen totalt, medan övriga grupper har förhållandevis låga andelar.

### Öppen arbetslöshet

Arbetslösheten är lägre än i hela kommunen för både kvinnor och män.

### Inkomster

Nettoinkomsten ligger lägre än kommunens genomsnitt för de olika familjekategorierna med undantag av familjer utan barn som ligger högre.

### Försörjningsstöd

Försörjningsstödet per person och månad är i det närmaste noll.

### Demokrati

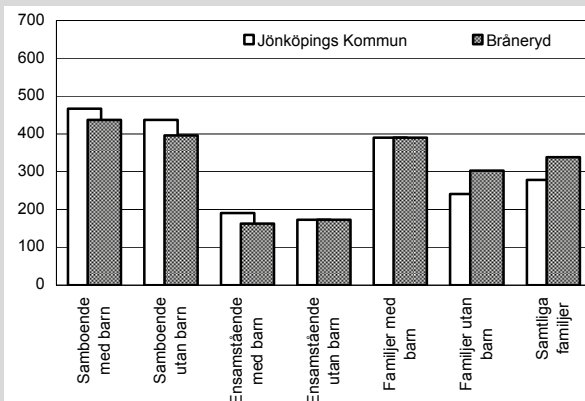
Valdeltagandet är lägre än genomsnittet. Representationen i kommunala nämnder är däremot avsevärt högre än kommunens genomsnitt.

### Ohälsotal

Ohälsotal är betydligt lägre än kommunens genomsnitt för män, medan det är något lägre än genomsnittet för kvinnor.

| Bråneryd Kommunen  |            |            |
|--|------------|------------|
| Antal småhus 2008  | 134        | 24 541     |
| Antal lgh i flerbostadshus                                 | 1          | 34 076     |
| Andel utrikes födda 2008                                   | 10,1%      | 13,1%      |
| Förvärvsfrekvens 20-64 år 2007                             | 88,2%      | 80,9%      |
| Öppen arbetslöshet 18-64 år 2008-10-31                     | 1,3%       | 2,3%       |
| Andel i arbetsmarknadsåtgärder 18-64 år 2008-10-31         | 1,8%       | 1,2%       |
| Ohälsotal 16-64 år 2008                                    | 23,2 dagar | 30,5 dagar |
| Andel 80 år och äldre med hemtjänst 2008                   | 0,0%       | 17,8%      |
| Valdeltagande i kommunvalet 2006                           | 76%        | 82%        |
| Representation i kommunala nämnder per 1000 inv. 2008      | 7,8        | 2,0        |
| Antal bränder per 100 inv. och år 2006-2007                | 0,3        | 0,3        |
| Inrapporterade trafikolyckor per 100 inv. och år 2006-2007 | 0,3        | 0,2        |
| Anmälda våldsbrott per 100 inv. och år 2006-2007           | 0,3        | 1,5        |
| Dito anmälda brott mot egendom                             | 3,4        | 7,4        |
| Familjer med bil 2008                                      | 86,4%      | 56,5%      |
| Låntagare bibl. per 100 inv. 2009                          | 22         | 22         |

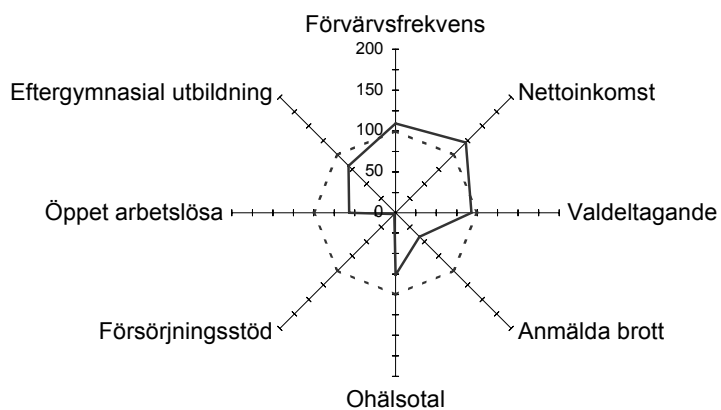
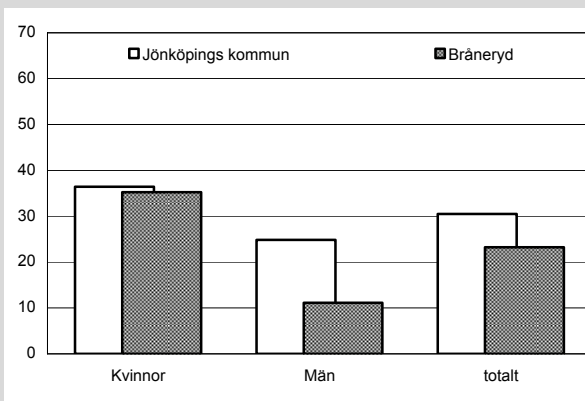
Nettoinkomst 2007 (tusental kronor)



Försörjningsstöd 2008 (kr per invånare och månad)



Ohälsotal 2008 (antal dagar)



— Bråneryd  
 - - - - Jönköpings kommun

*Bråneryd i förhållande till Jönköpings kommun*

*Index 100 = kommunens genomsnitt*