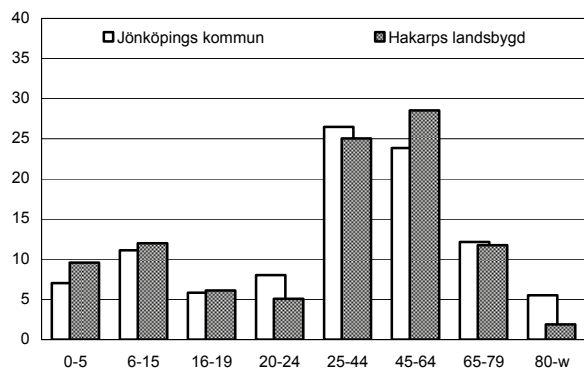
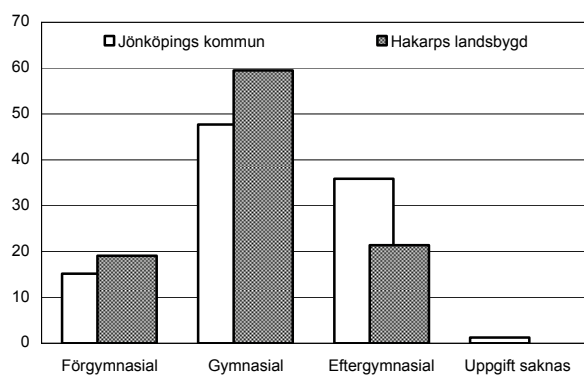


134 Hakarps landsbygd

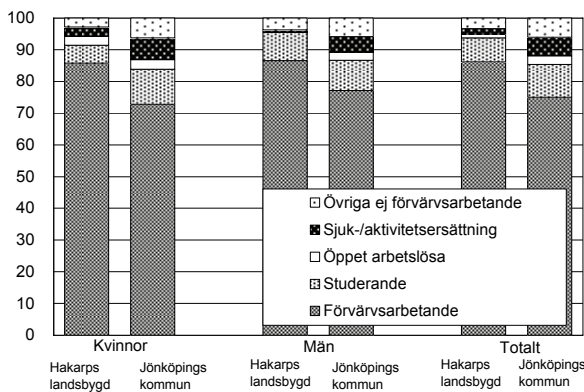
Befolkning – andel i olika åldersgrupper 2008 (%)



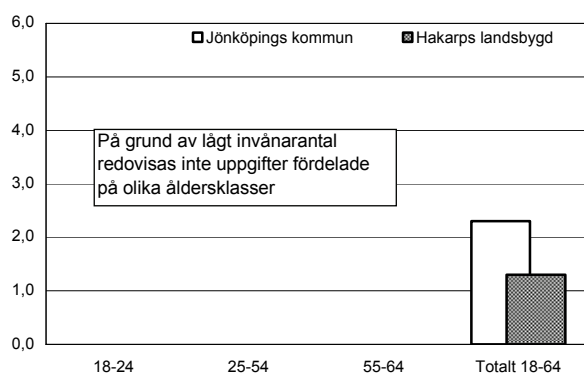
Utbildningsnivå 20-64 år 2007 (%)



Sysselsättning 16-64 år 2007 (%)



Öppen arbetslöshet 18-64 år 2008-10-31 (%)



Sammanfattning

På Hakarps landsbygd bor en hel del barnfamiljer, medan pensionärerna är få. Förvärvsfrekvensen är den högsta i kommunen. Även nettoinkomsten är hög i området, medan arbetslösheten är låg. Ohälsotalet är lågt och ingen person har försörjningsstöd under 2008. Utbildningsnivån är lägre än i kommunen totalt.

Befolkning

Områdets befolkning den 31 december 2008 var 375 personer. Befolkningsandelen är högre än genomsnittet i åldersgrupperna 0-19 år och 45-64 år, medan andelen pensionärer och ungdomar i åldersgruppen 20-24 år är lägre än genomsnittet. Det bor fler män än kvinnor i området och andelen utrikes födda är låg.

Bebyggelse

Hakarps landsbygd omfattar ca 130 lägenheter. Bebyggelsen består till 90% av småhus.

Utbildning

Utbildningsnivån är betydligt lägre än kommunens genomsnitt. Skillnaden mellan könen är liten.

Sysselsättning

Andelen förvärvsarbetande är betydligt högre än i hela kommunen medan andelen med sjuk-/aktivitetsersättning är lägre.

Öppen arbetslöshet

Arbetslösheten är något mer än hälften av den i hela kommunen och obefintlig bland kvinnor.

Inkomster

Nettoinkomsten är högre än genomsnittet för hela kommunen.

Försörjningsstöd

Ingen person i området har försörjningsstöd under 2008.

Demokrati

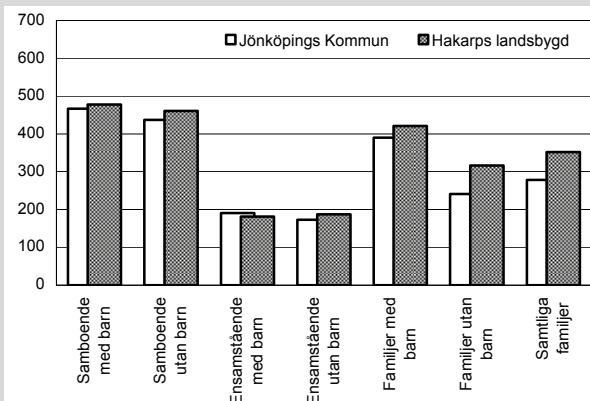
Valdeltagandet är betydligt högre än kommunens genomsnitt och representationen i kommunala nämnder är också högre än genomsnittet.

Ohälsotal

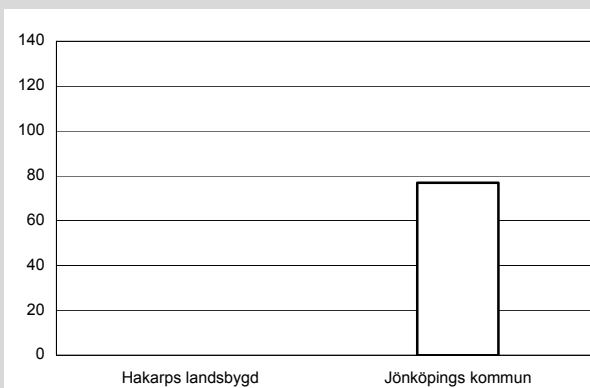
Ohälsotalet är betydligt lägre än genomsnittet. Skillnaden är särskilt stor hos männen.

Hakarps landsbygd Kommunen		
Antal småhus 2008	121	24 541
Antal lgh i flerbostadshus	11	34 076
Andel utrikes födda 2008	3,2%	13,1%
Förvärvsfrekvens 20-64 år 2007	91,6%	80,9%
Öppen arbetslöshet 18-64 år 2008-10-31	1,3%	2,3%
Andel i arbetsmarknadsåtgärder 18-64 år 2008-10-31	1,3%	1,2%
Ohälsotal 16-64 år 2008	20,0 dagar	30,5 dagar
Andel 80 år och äldre med hemtjänst 2008	28,6%	17,8%
Valdeltagande i kommunvalet 2006	90%	82%
Representation i kommunala nämnder per 1000 inv. 2008	2,7	2,0
Antal bränder per 100 inv. och år 2006-2007	1,0	0,3
Inrapporterade trafikolyckor per 100 inv. och år 2006-2007	0,6	0,2
Anmälda våldsbrott per 100 inv. och år 2006-2007	0,4	1,5
Dito anmälda brott mot egendom	4,9	7,4
Familjer med bil 2008	77,9%	56,5%
Låntagare bibl. per 100 inv. 2009	15	22

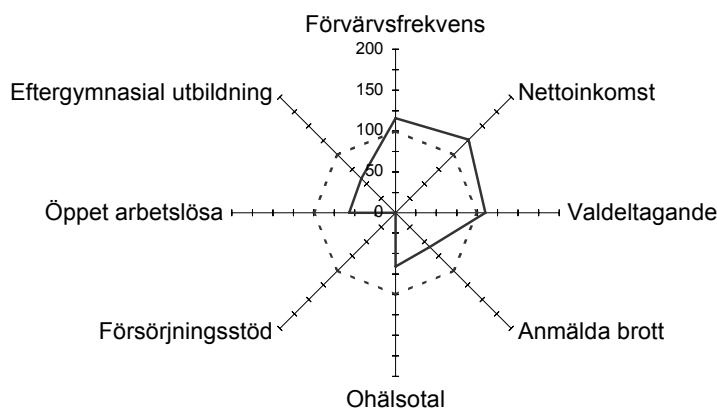
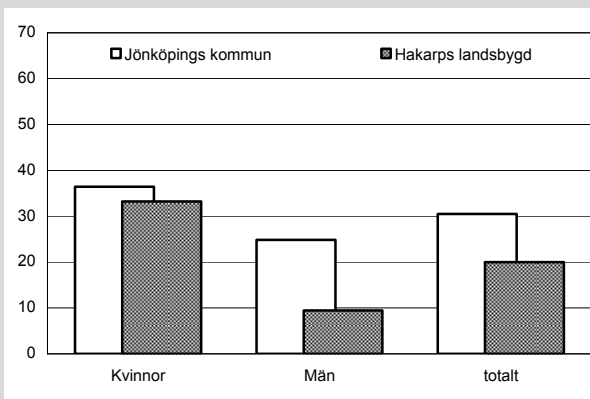
Nettoinkomst 2007 (tusental kronor)



Försörjningsstöd 2008 (kr per invånare och månad)



Ohälsotal 2008 (antal dagar)



— Hakarps landsbygd
 - - - - Jönköpings kommun

Hakarps landsbygd i förhållande till Jönköpings kommun

Index 100 = kommunens