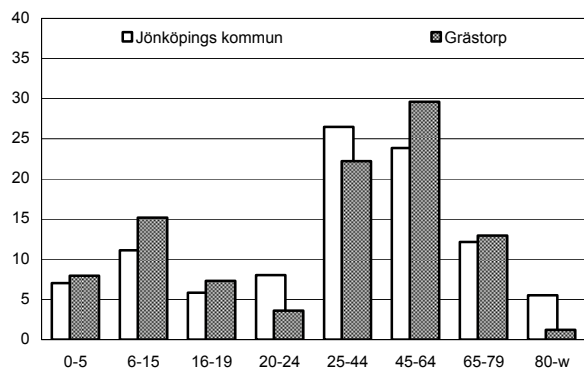
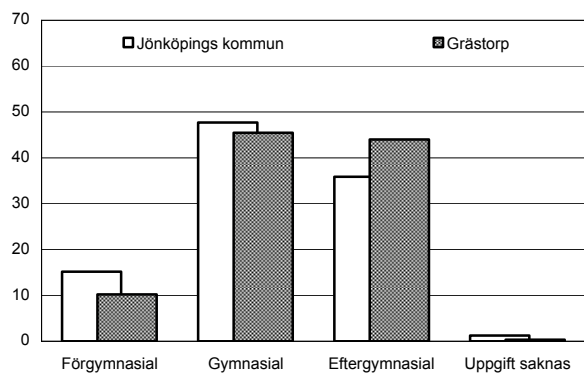


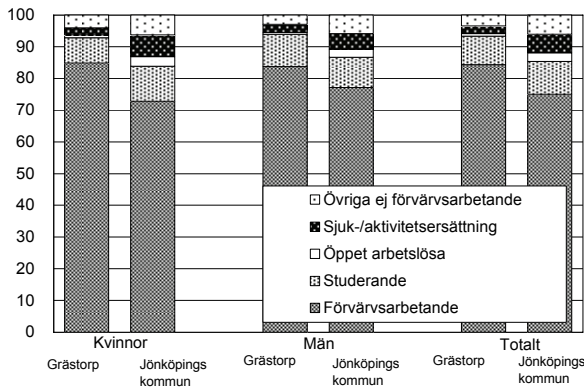
Befolkning – andel i olika åldersgrupper 2008 (%)



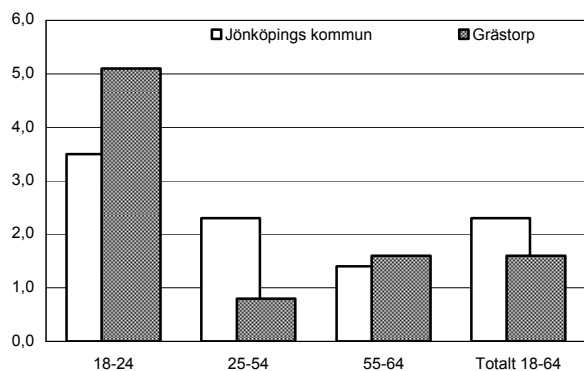
Utbildningsnivå 20-64 år 2007 (%)



Sysstelsättning 16-64 år 2007 (%)



Öppen arbetslöshet 18-64 år 2008-10-31 (%)



Sammanfattning

Grästorps är ett småhusområde där det bor många barnfamiljer och mycket få pensionärer. Föruvrsfrekvens, utbildningsnivå och nettoinkomst är höga, samtidigt som arbetslöshet och ohälsotal är låga. Försörjningsstödet är mycket lågt, medan valdeltagandet är mycket högt.

Befolkning

Områdets befolkning den 31 december 2008 var 1 081 personer. Befolkningsandelen är högre än genomsnittet i åldersgrupperna 6-15 år och 45-64 år, medan den är betydligt lägre än genomsnittet i åldersgrupperna 20-24 år samt 80 år och äldre. Det bor något fler män än kvinnor i området. Andelen utrikes födda är förhållandevis låg.

Bebyggelse

Grästorps innehåller knappt 400 lägenheter. Av dessa är 99% småhus.

Utbildning

Utbildningsnivån är betydligt högre än kommunens genomsnitt. Högre andel kvinnor än män har eftergymnasial utbildning.

Sysselsättning

Andelen förnuvrsarbetande är mycket högre än i hela kommunen för både kvinnor som för män. Andelen studerande och andelen med sjuk-/aktivitetsersättning är lägre än i hela kommunen.

Öppen arbetslöshet

Arbetslösheten är lägre än i hela kommunen, särskilt bland kvinnor.

Inkomster

Nettoinkomsten är totalt betydligt högre än i hela kommunen samt högre i kategorierna samboende och familjer utan barn, men lägre i kategorierna samboende och ensamstående med barn.

Försörjningsstöd

Försörjningsstödet per person och månad är nästan lika med noll.

Demokrati

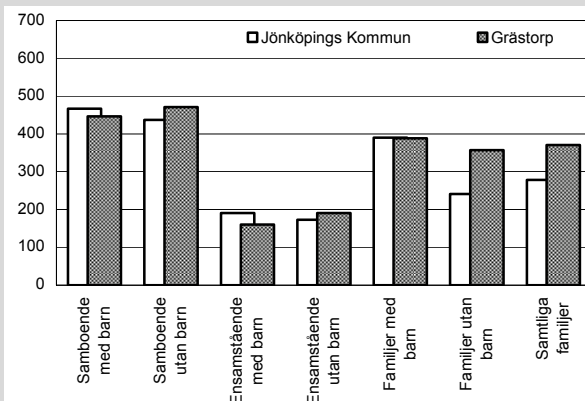
Valdeltagandet är betydligt högre än kommungenomsnittet. Representationen i kommunala nämnder är lägre än genomsnittet.

Ohälsotal

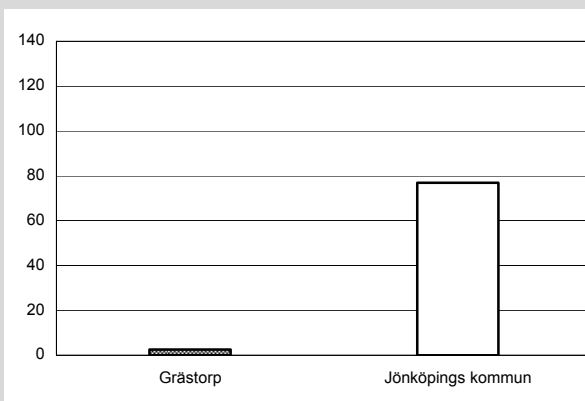
Ohälsotalet är mycket lågt hos både män och kvinnor.

Grästorps Kommunen		
Antal småhus 2008	393	24 541
Antal lgh i flerbostadshus	4	34 076
Andel utrikes födda 2008	5,4%	13,1%
Förvärvsfrekvens 20-64 år 2007	91,3%	80,9%
Öppen arbetslöshet 18-64 år 2008-10-31	1,6%	2,3%
Andel i arbetsmarknadsåtgärder 18-64 år 2008-10-31	0,8%	1,2%
Ohälsotal 16-64 år 2008	19,7 dagar	30,5 dagar
Andel 80 år och äldre med hemtjänst 2008	-	17,8%
Valdeltagande i kommunvalet 2006	89%	82%
Representation i kommunala nämnder per 1000 inv. 2008	0,9	2,0
Antal bränder per 100 inv. och år 2006-2007	-	0,3
Inrapporterade trafikolyckor per 100 inv. och år 2006-2007	0,1	0,2
Anmälda våldsbrott per 100 inv. och år 2006-2007	0,3	1,5
Dito anmälda brott mot egendom	1,3	7,4
Familjer med bil 2008	87,0%	56,5%
Låntagare bibl. per 100 inv. 2009	28	22

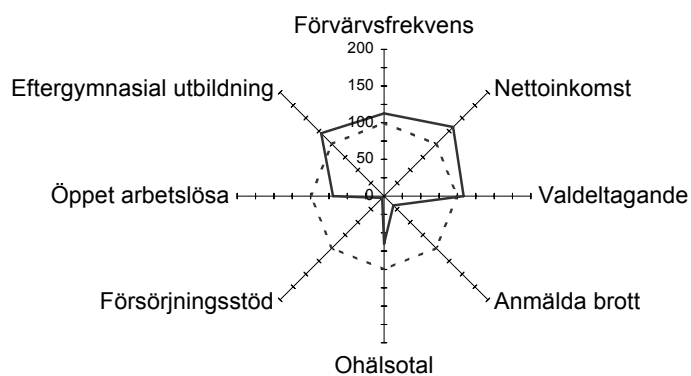
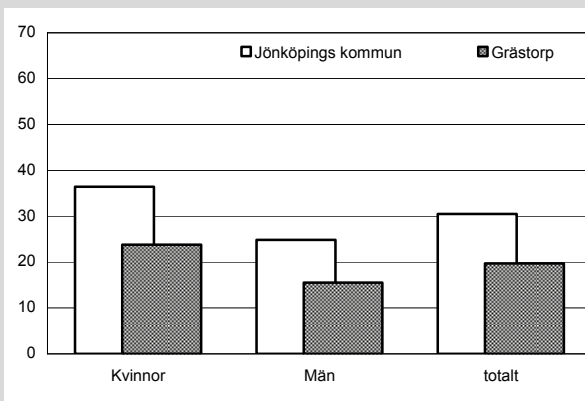
Nettoinkomst 2007 (tusental kronor)



Försörjningsstöd 2008 (kr per invånare och månad)



Ohälsotal 2008 (antal dagar)



— Grästorps

- - - - - Jönköpings kommun

Grästorps i förhållande till Jönköpings kommun

Index 100 = kommunens genomsnitt