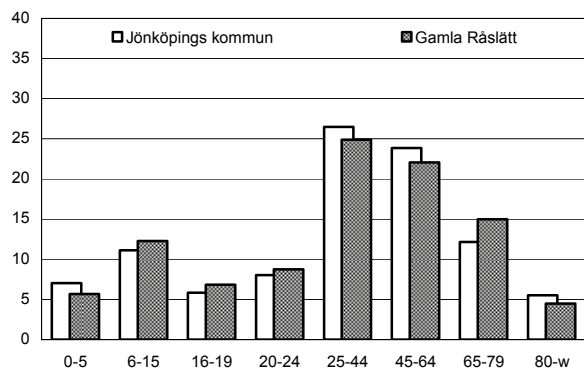
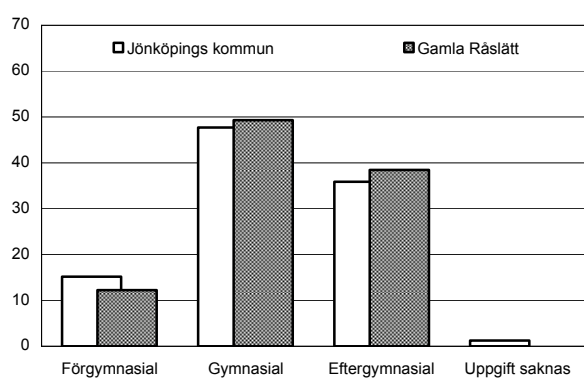


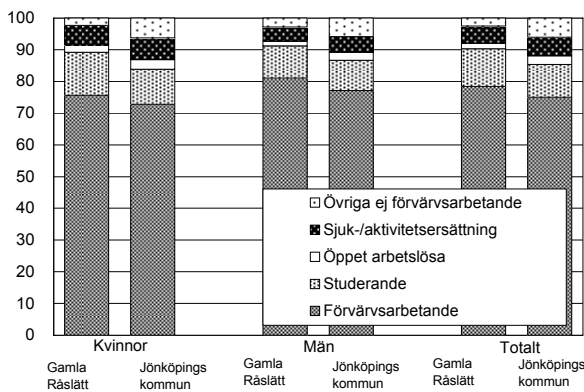
Befolkning – andel i olika åldersgrupper 2008 (%)



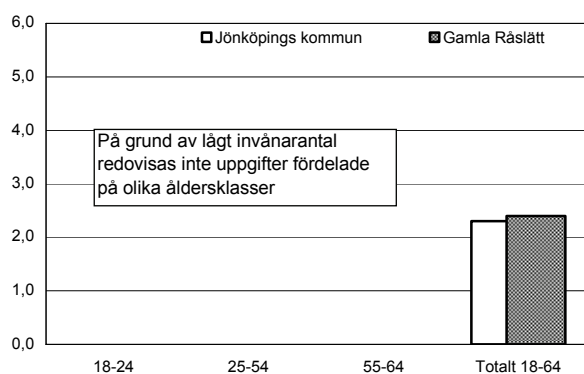
Utbildningsnivå 20-64 år 2007 (%)



Sysselsättning 16-64 år 2007 (%)



Öppen arbetslöshet 18-64 år 2008-10-31 (%)



Sammanfattning

Gamla Råslätt är ett område med ganska många pensionärer och få unga. Området skiljer sig inte särskilt mycket från kommunens genomsnitt med undantag av att både försörjningsstödet och ohälsotalet är lågt. Antalet anmälda brott är högre än genomsnittet.

Befolkning

Områdets befolkning den 31 december 2008 var 847 personer. Befolkningsandelen är högre än genomsnittet i åldersgruppen 65-79 år. I övrigt är den lägre i grupperna 25-44 år och 45-64 år. Andelen utrikes födda är något under genomsnittet.

Bebyggelse

Gamla Råslätt omfattar ca 400 lägenheter. Av dessa finns 55% i flerbostadshus och vanligaste upplåtelseformen är hyresrätt.

Utbildning

Utbildningsnivån ligger strax över genomsnittet. Skillnaden mellan könen är obetydlig.

Sysselsättning

Andelen förvärvsarbetande är bland både kvinnor och män något högre än i hela kommunen. Andelen studerande är något högre bland kvinnorna.

Öppen arbetslöshet

Arbetslösheten är betydligt lägre för män och högre för kvinnor jämfört med hela kommunen.

Inkomster

Nettoinkomsten är totalt något lägre än kommunens genomsnitt och kategorin samboende utan barn är ännu något lägre.

Försörjningsstöd

Försörjningsstödet per person och månad är ca 30% av vad det är för hela kommunen.

Demokrati

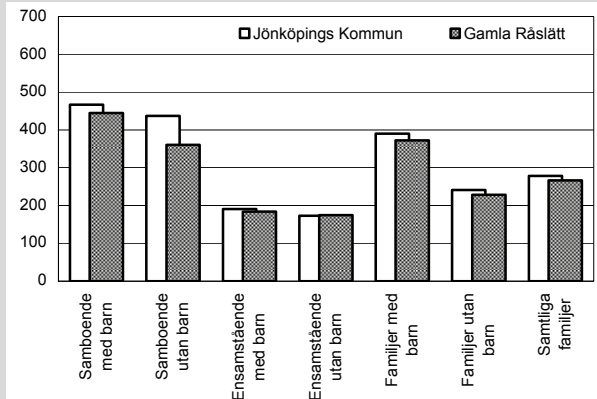
Valdeltagandet ligger på samma nivå som kommunens genomsnitt. Representationen i kommunala nämnder är däremot lägre än genomsnittet.

Ohälsotal

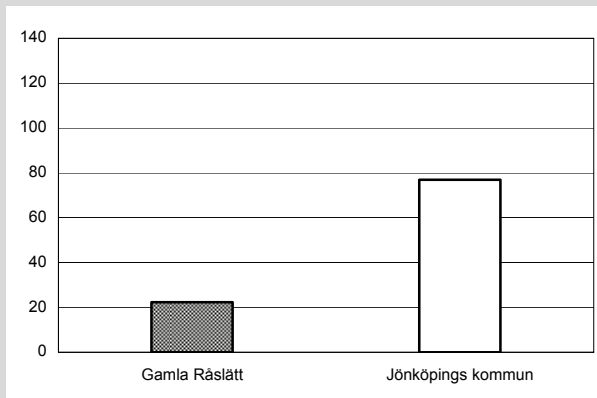
Ohälsotalet är lägre än kommunens genomsnitt.

Gamla Råslätt Kommunen		
Antal småhus 2008	179	24 541
Antal lgh i flerbostadshus	219	34 076
Andel utrikes födda 2008	12,4%	13,1%
Förvärvsfrekvens 20-64 år 2007	84,3%	80,9%
Öppen arbetslöshet 18-64 år 2008-10-31	2,4%	2,3%
Andel i arbetsmarknadsåtgärder 18-64 år 2008-10-31	1,4%	1,2%
Ohälsotal 16-64 år 2008	24,4 dagar	30,5 dagar
Andel 80 år och äldre med hemtjänst 2008	15,8%	17,8%
Valdeltagande i kommunvalet 2006	81%	82%
Representation i kommunala nämnder per 1000 inv. 2008	1,2	2,0
Antal bränder per 100 inv. och år 2006-2007	0,8	0,3
Inrapporterade trafikolyckor per 100 inv. och år 2006-2007	0,2	0,2
Anmälda våldsbrott per 100 inv. och år 2006-2007	2,1	1,5
Dito anmälda brott mot egendom	10,2	7,4
Familjer med bil 2008	62,7%	56,5%
Låntagare bibl. per 100 inv. 2009	18	22

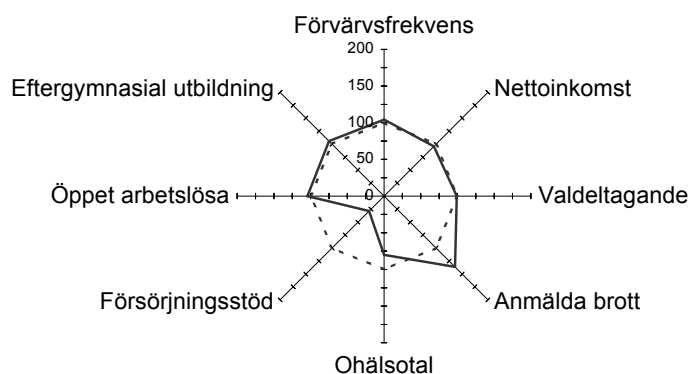
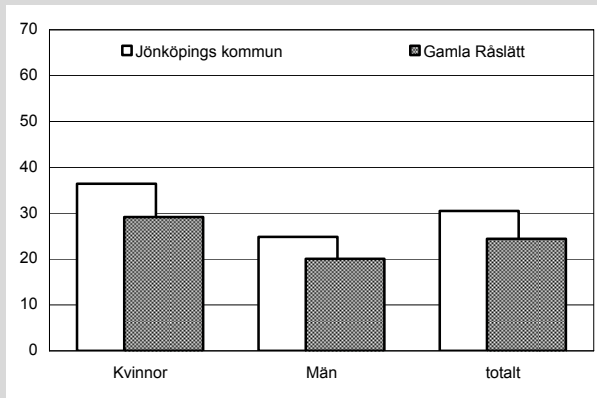
Nettoinkomst 2007 (tusental kronor)



Försörjningsstöd 2008 (kr per invånare och månad)



Ohälsotal 2008 (antal dagar)



— Gamla Råslätt

- - - - Jönköpings kommun

Gamla Råslätt i förhållande till Jönköpings kommun

Index 100 = kommunens genomsnitt