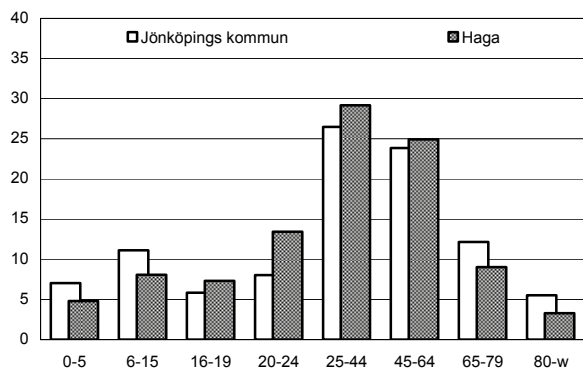
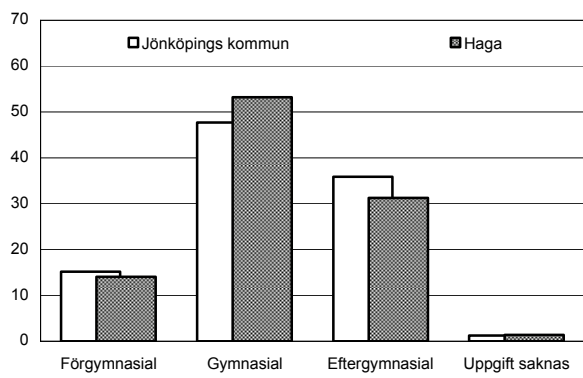


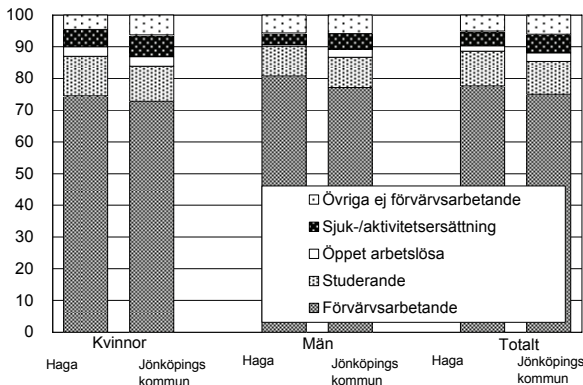
Befolkning – andel i olika åldersgrupper 2008 (%)



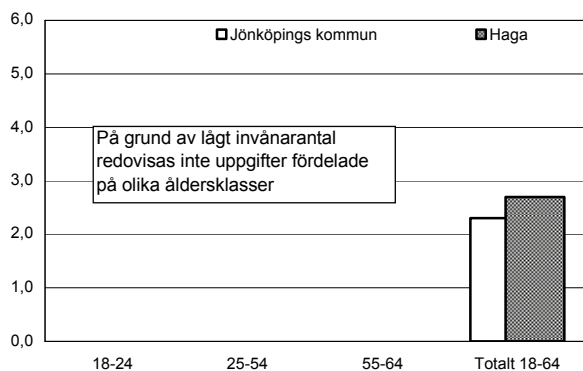
Utbildningsnivå 20-64 år 2007 (%)



Sysselsättning 16-64 år 2007 (%)



Öppen arbetslöshet 18-64 år 2008-10-31 (%)



Sammanfattning

Haga är ett område med både flerbostadshus och småhus. Jämfört med de flesta andra områden är andelen 20-24-åringar större än genomsnittet. Utbildningsnivån och nettoinkomsten är lägre än kommungenomsnittet, medan arbetslösheten är högre. Valdeltagandet är ganska lågt. Antalet anmälda brott är högre än i kommunen som helhet.

Befolkning

Områdets befolkning den 31 december 2008 var 521 personer. Befolkningsandelen är högre än genomsnittet i åldersgruppen 20-24 år, medan den är lägre i grupperna 65 år och äldre samt 15 år och yngre. Andelen utrikes födda är något lägre än i hela kommunen.

Bebyggelse

Haga omfattar 267 lägenheter. Av dessa finns 60% i flerbostadshus, varav de flesta är hyresrätter.

Utbildning

Utbildningsnivån är något lägre än genomsnittet. Högre andel kvinnor än män har eftergymnasial utbildning.

Sysselsättning

Andelen förvärvsarbetande är något högre än i hela kommunen både för kvinnor och för män.

Öppen arbetslöshet

Arbetslösheten är högre än för kommunen totalt bland kvinnor och på kommungenomsnittet för män.

Inkomster

Nettoinkomsten ligger totalt något under genomsnittet och för kategorin samboende utan barn betydligt under.

Försörjningsstöd

Försörjningsstödet per person och månad är knappt en tredjedel av vad det är för hela kommunen.

Demokrati

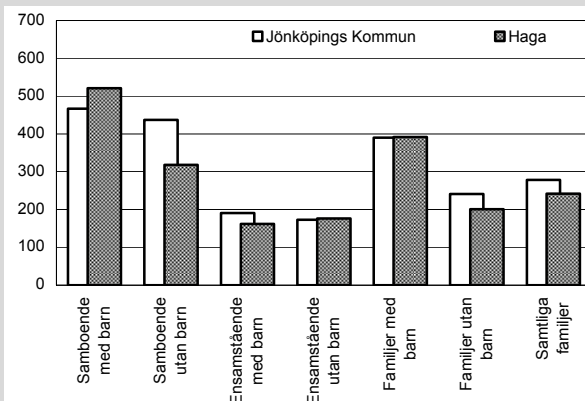
Valdeltagandet är lägre än genomsnittet och området har ingen representation i kommunala nämnder.

Ohälsotal

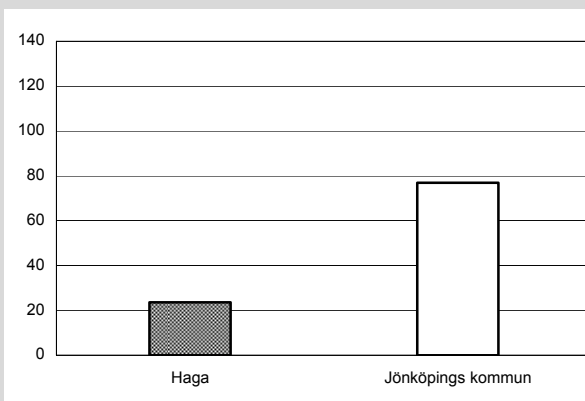
Ohälsotalen ligger ungefär på samma nivå som kommungenomsnittet.

	Haga Kommunen	
Antal småhus 2008	106	24 541
Antal lgh i flerbostadshus	161	34 076
Andel utrikes födda 2008	10,6%	13,1%
Förvärvsfrekvens 20-64 år 2007	82,5%	80,9%
Öppen arbetslöshet 18-64 år 2008-10-31	2,7%	2,3%
Andel i arbetsmarknadsåtgärder 18-64 år 2008-10-31	1,3%	1,2%
Ohälsotal 16-64 år 2008	29,8 dagar	30,5 dagar
Andel 80 år och äldre med hemtjänst 2008	23,5 %	17,8%
Valdeltagande i kommunvalet 2006	78%	82%
Representation i kommunala nämnder per 1000 inv. 2008	-	2,0
Antal bränder per 100 inv. och år 2006-2007	1,0	0,3
Inrapporterade trafikolyckor per 100 inv. och år 2006-2007	0,7	0,2
Anmälda våldsbrott per 100 inv. och år 2006-2007	1,4	1,5
Dito anmälda brott mot egendom	12,8	7,4
Familjer med bil 2008	54,0%	56,5%
Låntagare bibl. per 100 inv. 2009	18	22

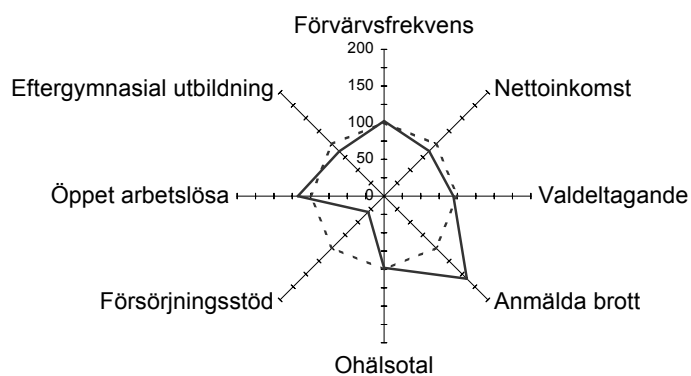
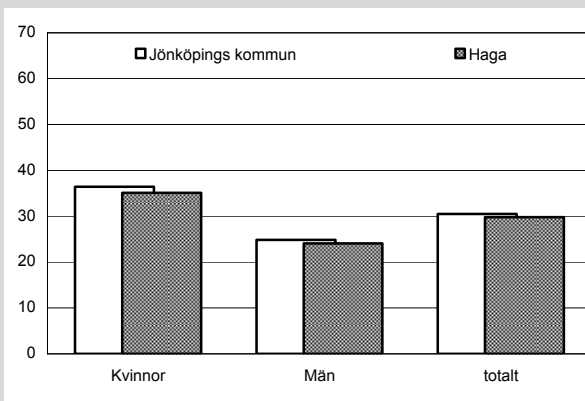
Nettoinkomst 2007 (tusental kronor)



Försörjningsstöd 2008 (kr per invånare och månad)



Ohälsotal 2008 (antal dagar)



— Haga

- - - - Jönköpings kommun

Haga i förhållande till
Jönköpings kommun

Index 100 = kommunens
genomsnitt