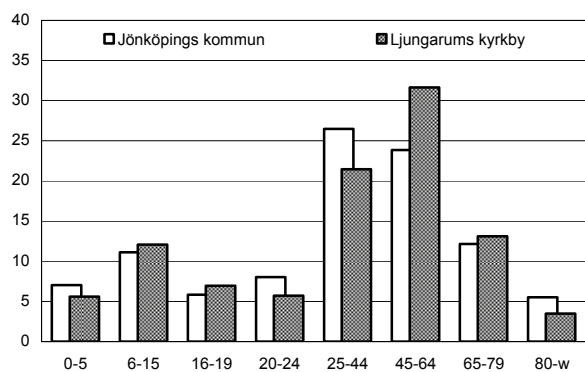
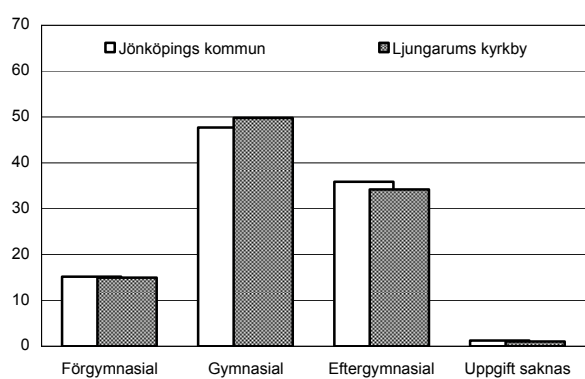


## 313 Ljungarums kyrkby

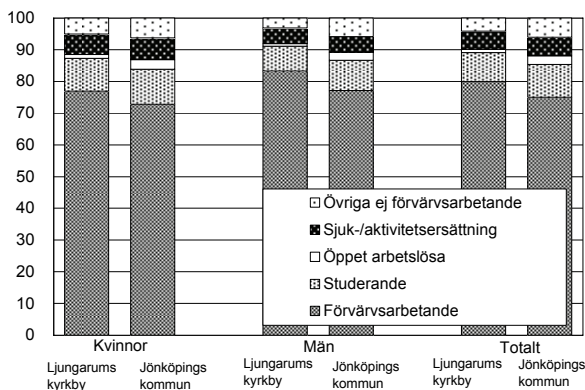
Befolkning – andel i olika åldersgrupper 2008 (%)



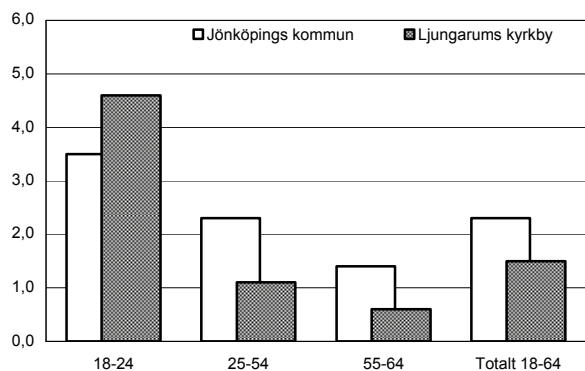
Utbildningsnivå 20-64 år 2007 (%)



Sysselsättning 16-64 år 2007 (%)



Öppen arbetslöshet 18-64 år 2008-10-31 (%)



### Sammanfattning

Ljungarums kyrkby består av både småhus och flerbostadshus. Utbildningsnivå, nettoinkomst och ohälsotal ligger ungefär på kommunens genomsnitt. Arbetslöshet och försörjningsstöd är lägre än genomsnittet. Antalet anmälda brott i området är lågt.

### Befolkning

Områdets befolkning den 31 december 2008 var 2 139 personer. Befolkningsandelen är högre än genomsnittet i åldersgrupperna 6-19 år och 45-79 år och lägre i grupperna 0-5 år och 20-24 år. Även andelen äldre pensionärer är låg. Andelen utrikes födda är drygt hälften av kommunens genomsnitt.

### Bebyggelse

Ljungarums kyrkby omfattar ca 930 lägenheter. Av dessa är drygt 45% småhus. I flerbostadshusen dominerar trerumslägenheterna och bostadsrätter är den vanligaste upplåtelseformen.

### Utbildning

Utbildningsnivån ligger på kommunens genomsnitt. Betydligt högre andel kvinnor än män har eftergymnasial utbildning.

### Sysselsättning

Andelen förvärvsarbetande är något högre än i hela kommunen både för kvinnor och män.

### Öppen arbetslöshet

Arbetslösheten är för kvinnor betydligt lägre och för män ungefär detsamma som för hela kommunen.

### Inkomster

Nettoinkomsten ligger totalt något högre än kommunens genomsnitt och för samboende utan barn och för familjer med barn något lägre.

### Försörjningsstöd

Försörjningsstödet per person och månad är ca 25% av vad det är för hela kommunen.

### Demokrati

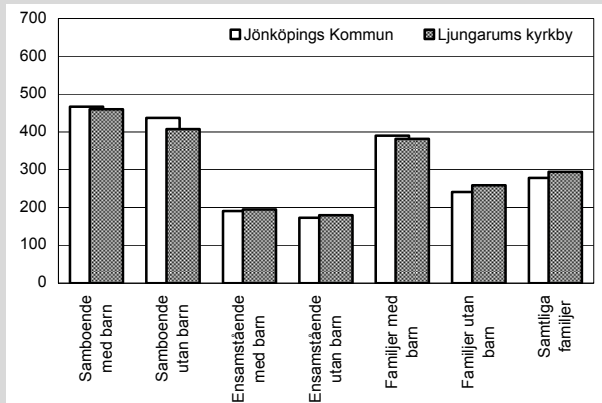
Valdeltagandet är högre än kommungenomsnittet medan representationen i kommunala nämnder är lägre.

### Ohälsotal

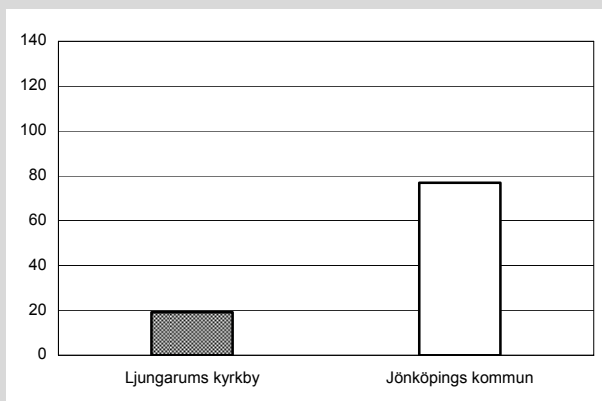
Ohälsotalet ligger ungefär på samma nivå som kommungenomsnittet.

Ljungarums kyrkby Kommunen		
Antal småhus 2008	428	24 541
Antal lgh i flerbostadshus	499	34 076
Andel utrikes födda 2008	7,9%	13,1%
Förvärvsfrekvens 20-64 år 2007	86,6%	80,9%
Öppen arbetslöshet 18-64 år 2008-10-31	1,5%	2,3%
Andel i arbetsmarknadsåtgärder 18-64 år 2008-10-31	0,8%	1,2%
Ohälsotal 16-64 år 2008	31,7 dagar	30,5 dagar
Andel 80 år och äldre med hemtjänst 2008	17,6 %	17,8%
Valdeltagande i kommunvalet 2006	84%	82%
Representation i kommunala nämnder per 1000 inv. 2008	1,4	2,0
Antal bränder per 100 inv. och år 2006-2007	0,2	0,3
Inrapporterade trafikolyckor per 100 inv. och år 2006-2007	0,1	0,2
Anmälda våldsbrott per 100 inv. och år 2006-2007	0,6	1,5
Dito anmälda brott mot egendom	5,6	7,4
Familjer med bil 2008	71,2%	56,5%
Låntagare bibl. per 100 inv. 2009	19	22

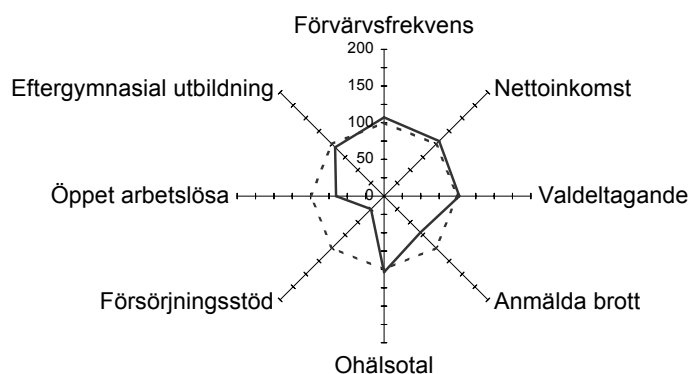
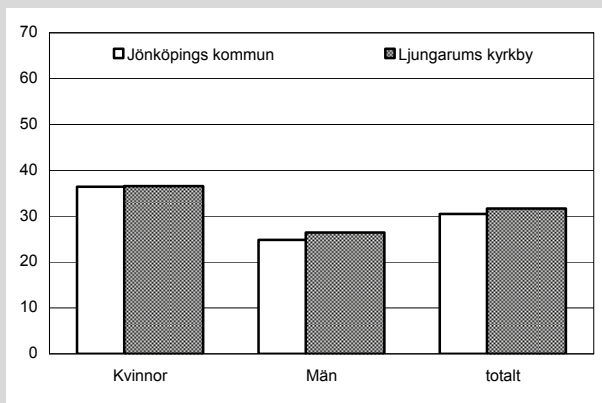
Nettoinkomst 2007 (tusental kronor)



Försörjningsstöd 2008 (kr per invånare och månad)



Ohälsotal 2008 (antal dagar)



— Ljungarums kyrkby

- - - - Jönköpings kommun

Ljungarums kyrkby i förhållande till Jönköpings kommun

Index 100 = kommunens