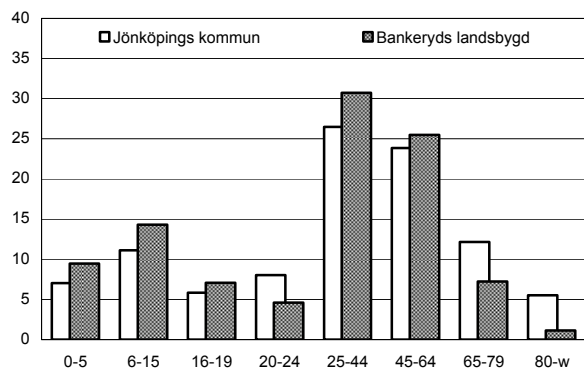
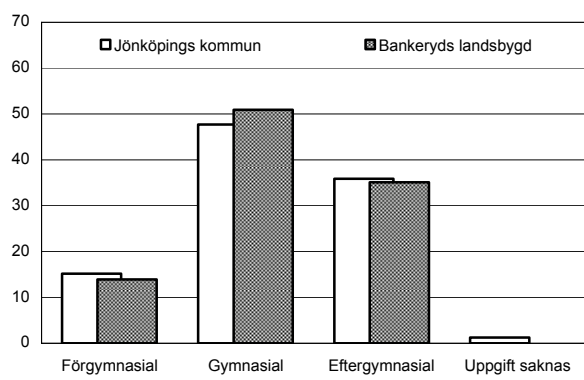


234 Bankeryds landsbygd

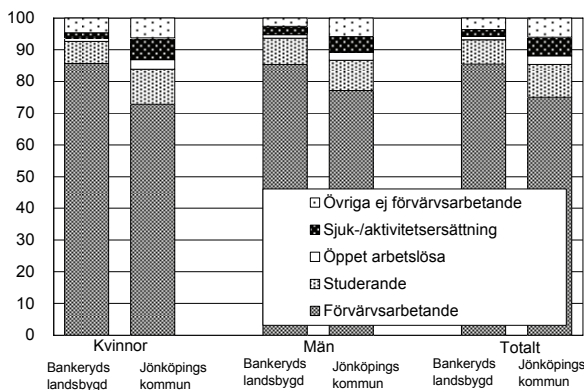
Befolkning – andel i olika åldersgrupper 2008 (%)



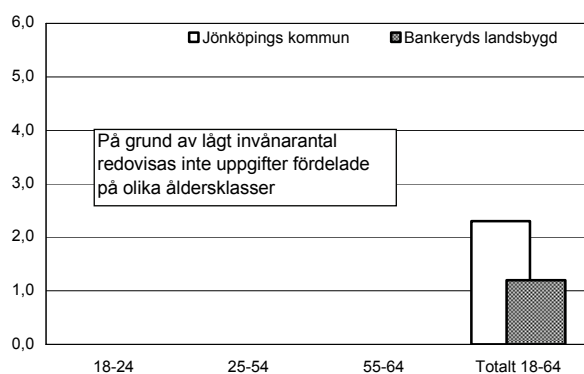
Utbildningsnivå 20-64 år 2007 (%)



Sysselsättning 16-64 år 2007 (%)



Öppen arbetslöshet 18-64 år 2008-10-31 (%)



Sammanfattning

På Bankeryds landsbygd bor det många barnfamiljer och mycket få pensionärer. Förförvarsfrekvens och nettoinkomst är höga, samtidigt som arbetslöshet, försörjningsstöd och ohälsotal är låga. Utbildningsnivån är ungefär som i hela kommunen. Antalet anmälda brott är lägre än kommungenomsnittet.

Befolkning

Områdets befolkning den 31 december 2008 var 804 personer. Befolkningsandelen är högre än genomsnittet i åldersgrupperna 0-19 år och 25-64 år. Andelen pensionärer är låg liksom andelen 20-24-åringar. Det bor något fler män än kvinnor i området. Andelen utrikes födda är lägre än kommunens genomsnitt.

Bebyggelse

Bankeryds landsbygd omfattar ca 280 lägenheter. Av dessa är 95% småhus.

Utbildning

Utbildningsnivån ligger ungefär på kommunens genomsnitt. Betydligt högre andel kvinnor än män har eftergymnasial utbildning.

Sysselsättning

Andelen förförvarsarbetande är betydligt högre än i kommunen totalt för både kvinnor och män medan andelen studerande och andelen med sjuk-/aktivitetsersättning är lägre.

Öppen arbetslöshet

Arbetslösheten är mycket låg för kvinnor och strax under kommungenomsnittet för män.

Inkomster

Nettoinkomsten ligger över genomsnittet för alla kategorier utom för ensamstående med barn.

Försörjningsstöd

Försörjningsstödet per person och månad är knappt hälften av vad det är för kommunen som helhet.

Demokrati

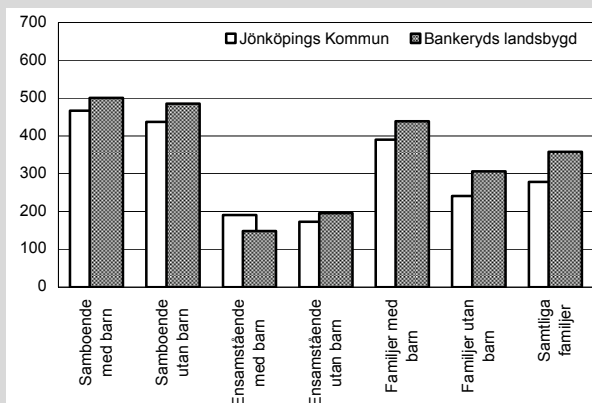
Valdeltagandet är högre än kommungenomsnittet. Representationen i kommunala nämnder ligger också klart över kommunens genomsnitt.

Ohälsotal

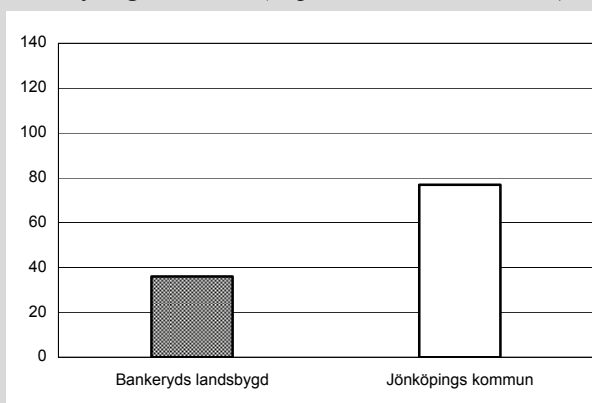
Ohälsotalet är lägre än kommunens genomsnitt, särskilt bland kvinnorna.

Bankeryds landsbygd Kommunen		
Antal småhus 2008	265	24 541
Antal lgh i flerbostadshus	14	34 076
Andel utrikes födda 2008	4,7%	13,1%
Förvärvsfrekvens 20-64 år 2007	91,1%	80,9%
Öppen arbetslöshet 18-64 år 2008-10-31	1,2%	2,3%
Andel i arbetsmarknadsåtgärder 18-64 år 2008-10-31	0,4%	1,2%
Ohälsotal 16-64 år 2008	23,3 dagar	30,5 dagar
Andel 80 år och äldre med hemtjänst 2008	44,4 %	17,8%
Valdeltagande i kommunvalet 2006	88%	82%
Representation i kommunala nämnder per 1000 inv. 2008	3,7	2,0
Antal bränder per 100 inv. och år 2006-2007	0,7	0,3
Inrapporterade trafikolyckor per 100 inv. och år 2006-2007	0,9	0,2
Anmälda våldsbrott per 100 inv. och år 2006-2007	1,0	1,5
Dito anmälda brott mot egendom	2,7	7,4
Familjer med bil 2008	71,3%	56,5%
Låntagare bibl. per 100 inv. 2009	25	22

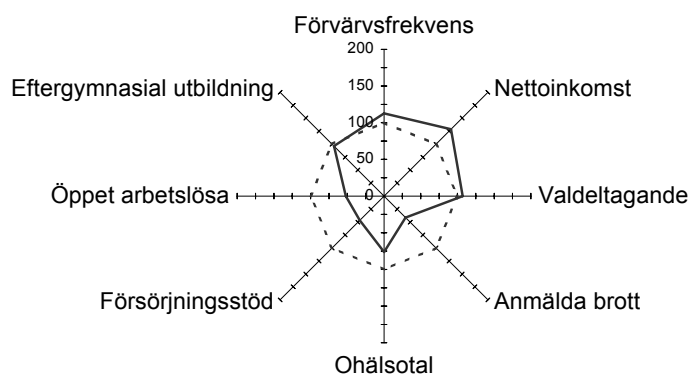
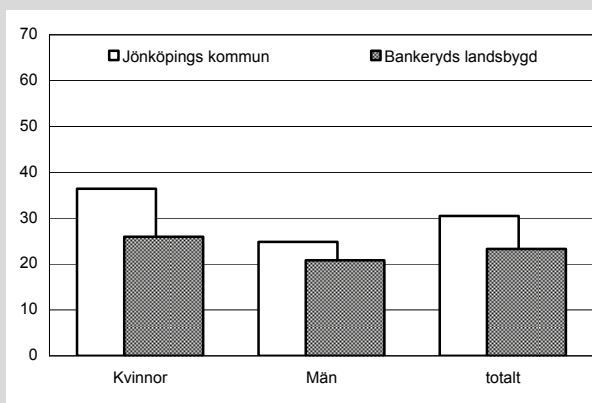
Nettoinkomst 2007 (tusental kronor)



Försörjningsstöd 2008 (kr per invånare och månad)



Ohälsotal 2008 (antal dagar)



— Bankeryds landsbygd
 - - - - Jönköpings kommun

Bankeryds landsbygd i förhållande till Jönköpings kommun

Index 100 = kommunens