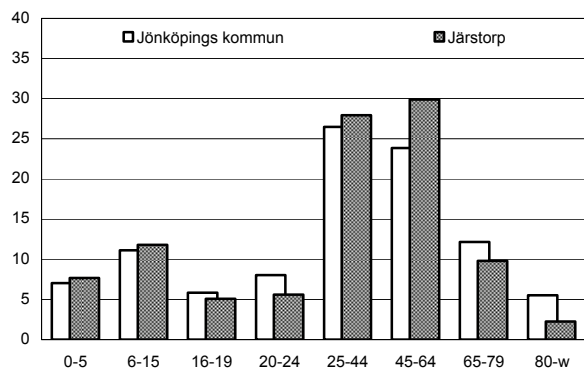
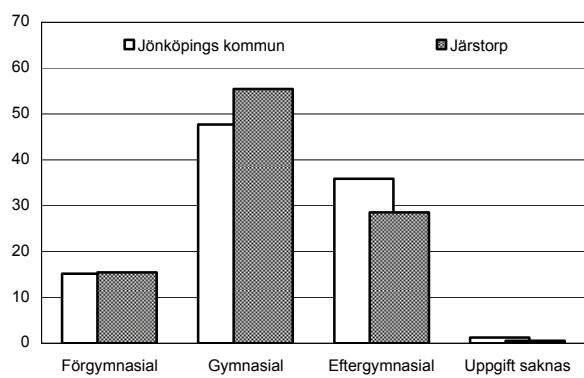


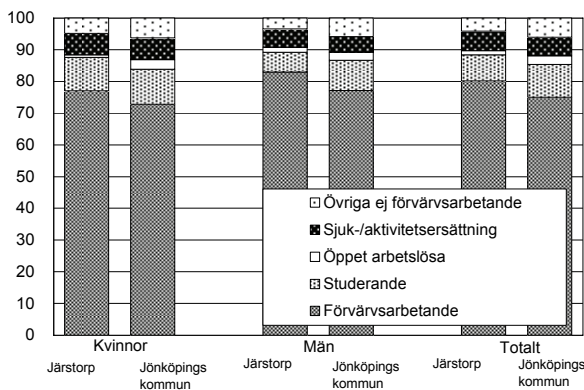
Befolkning – andel i olika åldersgrupper 2008 (%)



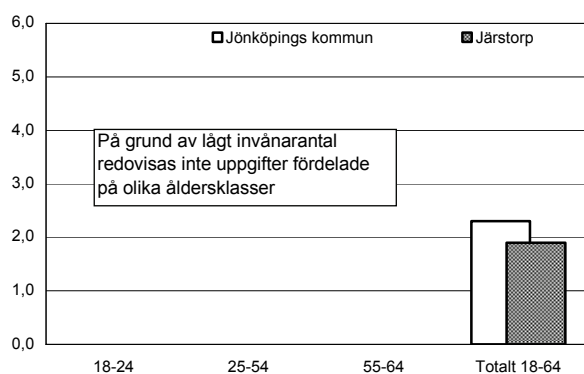
Utbildningsnivå 20-64 år 2007 (%)



Sysselsättning 16-64 år 2007 (%)



Öppen arbetslöshet 18-64 år 2008-10-31 (%)



Sammanfattning OBS nu två områden

Järstorp är till största delen ett landsbygdsområde där det bor en hel del barnfamiljer. Arbetslöshet och försörjningsstöd ligger under kommungenomsnittet, medan nettoinkomsten ligger på ungefär samma nivå som i hela kommunen. Utbildningsnivån är låg och ohälsotalet relativt högt.

Befolkning

Områdets befolkning den 31 december 2008 var 806 personer. Befolkningsandelen är högre än genomsnittet i åldersgrupperna 0-15 år och 25-64 år, vilket innebär att det finns en hel del barnfamiljer. Det bor fler män än kvinnor i området. Andelen utrikes födda är ganska låg.

Bebyggelse

I Järstorp finns det 230 lägenheter. Nästan samtliga är småhus.

Utbildning

Utbildningsnivån är lägre än kommunens genomsnitt. Högre andel kvinnor än män har eftergymnasial utbildning.

Sysselsättning

Andelen förvärvsarbetande är något högre än i hela kommunen, däremot är andelen studerande lägre.

Öppen arbetslöshet

Arbetslösheten är högre för kvinnor och lägre för män än i kommunen totalt.

Inkomster

Nettoinkomsten är totalt sett ungefär densamma som i hela kommunen.

Försörjningsstöd

Försörjningsstödet per person och månad är en femtedel av vad det är för hela kommunen.

Demokrati

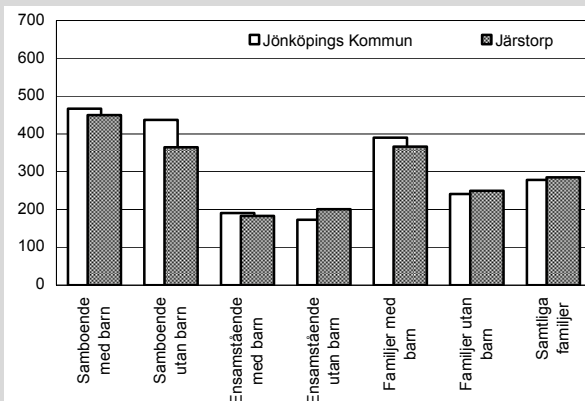
Valdeltagandet är betydligt högre än kommunens genomsnitt. Representationen i kommunala nämnder är också högre än genomsnittet.

Ohälsotal

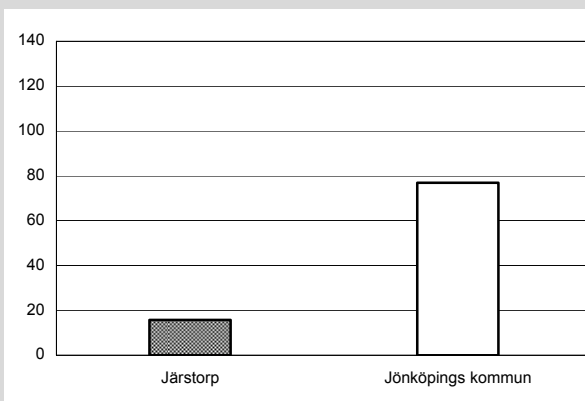
Ohälsotalet är något högre än kommunens genomsnitt, särskilt bland männen.

Järstorp Kommunen		
Antal småhus 2008	227	24 541
Antal lgh i flerbostadshus	3	34 076
Andel utrikes födda 2008	5,1%	13,1%
Förvärvsfrekvens 20-64 år 2007	85,5%	80,9%
Öppen arbetslöshet 18-64 år 2008-10-31	1,9%	2,3%
Andel i arbetsmarknadsåtgärder 18-64 år 2008-10-31	0,7%	1,2%
Ohälsotal 16-64 år 2008	33,5 dagar	30,5 dagar
Andel 80 år och äldre med hemtjänst 2008	0,0%	17,8%
Valdeltagande i kommunvalet 2006	87%	82%
Representation i kommunala nämnder per 1000 inv. 2008	2,5	2,0
Antal bränder per 100 inv. och år 2006-2007	0,3	0,3
Inrapporterade trafikolyckor per 100 inv. och år 2006-2007	0,0	0,2
Anmälda våldsbrott per 100 inv. och år 2006-2007	1,0	1,5
Dito anmälda brott mot egendom	2,7	7,4
Familjer med bil 2008	71,5%	56,5%
Låntagare bibl. per 100 inv. 2009	18	22

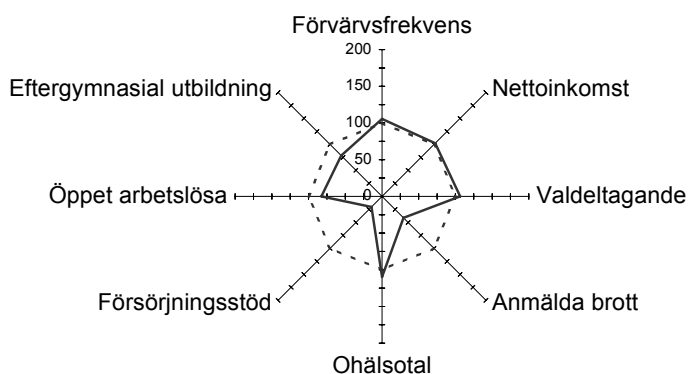
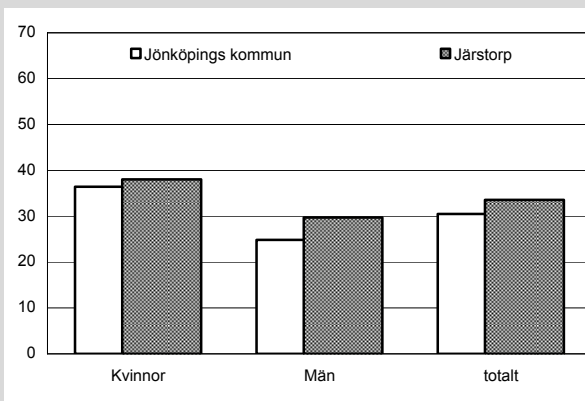
Nettoinkomst 2007 (tusental kronor)



Försörjningsstöd 2008 (kr per invånare och månad)



Ohälsotal 2008 (antal dagar)



— Järstorp

- - - - Jönköpings kommun

Järstorp i förhållande till
Jönköpings kommun

Index 100 = kommunens
genomsnitt