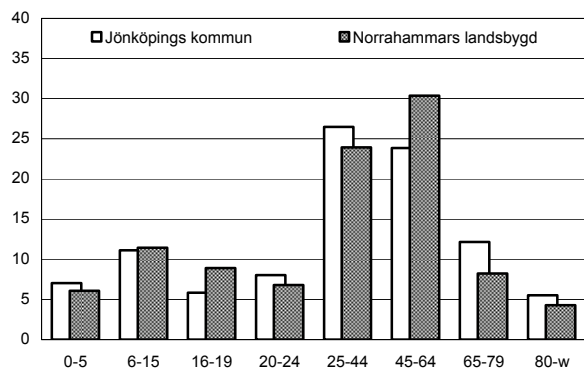
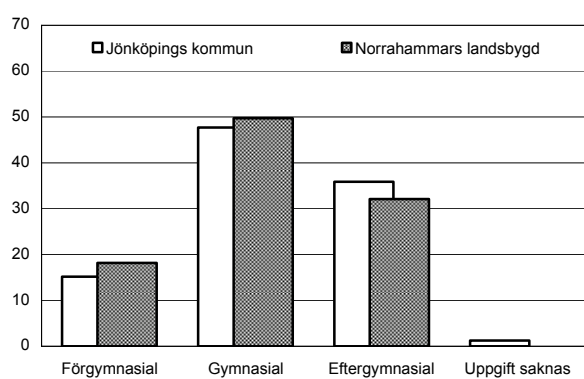


344 Norrahammars landsbygd

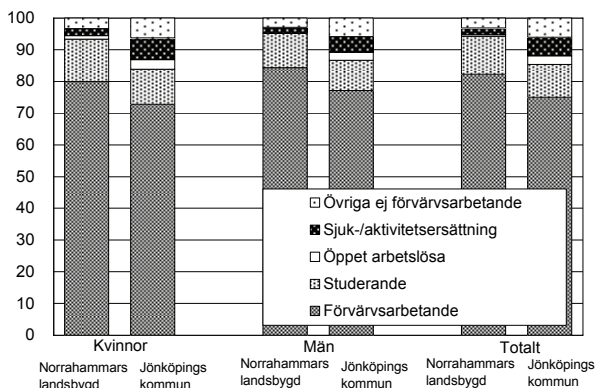
Befolkning – andel i olika åldersgrupper 2008 (%)



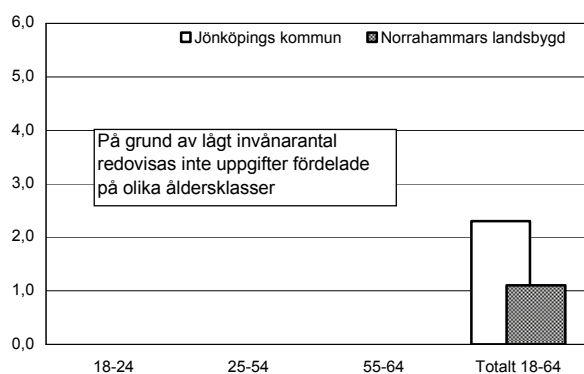
Utbildningsnivå 20-64 år 2007 (%)



Sysselsättning 16-64 år 2007 (%)



Öppen arbetslöshet 18-64 år 2008-10-31 (%)



Sammanfattning

Norrahammars landsbygd består till största delen av småhus med stor andel av befolkningen i åldersgruppen 45-64 år. Förvärvsfrekvensen är den näst högsta i kommunen. Nettoinkomsten ligger något över genomsnittet och utbildningsnivån strax under. Arbetslösheten är låg samtidigt som både ohälsotalet och försörjningsstödet är lågt. Antalet anmälda brott ligger över genomsnittet.

Befolkning

Områdets befolkning den 31 december 2008 var 280 personer. Befolkningsandelen är betydligt högre än genomsnittet i åldersgruppen 45-64 år, medan den är betydligt lägre i åldersgruppen 65-79 år. Det bor betydligt fler män än kvinnor i området. Andelen utrikes födda är låg.

Bebyggelse

Bebyggelsen på Norrahammars landsbygd består till största delen av småhus. Totalt finns 100 lägenheter.

Utbildning

Utbildningsnivån ligger något under kommunens genomsnitt. Högre andel kvinnor än män har eftergymnasial utbildning.

Sysselsättning

Andelen förvärvsarbetande och andelen studerande är högre än i kommunen totalt både bland kvinnor och bland män. Andelen med sjuk-/aktivitetsersättning är lägre.

Öppen arbetslöshet

Arbetslösheten är noll bland män och på ungefär samma nivå som i hela kommunen bland kvinnor.

Inkomster

Nettoinkomsten ligger totalt och för kategorierna utan barn något över kommunens genomsnitt.

Försörjningsstöd

Försörjningsstödet per person och månad motsvarar knappt hälften av vad det är för hela kommunen.

Demokrati

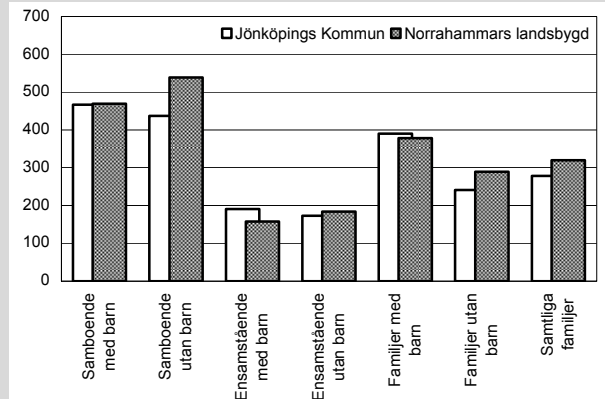
Valdeltagandet är något högre än kommungenomsnittet. Området har ingen representation i kommunens nämnder.

Ohälsotal

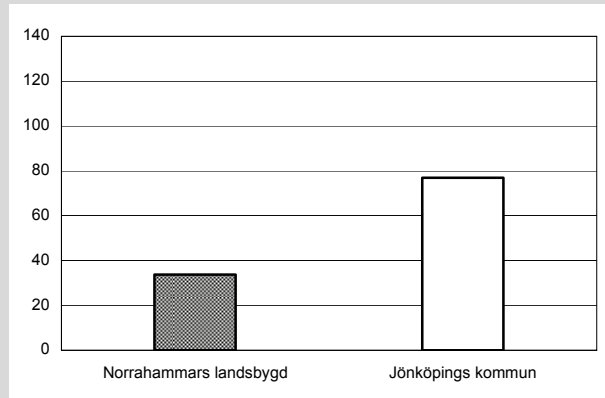
Ohälsotalet är lägre än i kommunen som helhet.

Norrahammars landsbygd Kommunen		
Antal småhus 2008	94	24 541
Antal lgh i flerbostadshus	6	34 076
Andel utrikes födda 2008	2,5%	13,1%
Förvärvsfrekvens 20-64 år 2007	92,7%	80,9%
Öppen arbetslöshet 18-64 år 2008-10-31	1,1%	2,3%
Andel i arbetsmarknadsåtgärder 18-64 år 2008-10-31	0,6%	1,2%
Ohälsotal 16-64 år 2008	18,9 dagar	30,5 dagar
Andel 80 år och äldre med hemtjänst 2008	8,3%	17,8%
Valdeltagande i kommunvalet 2006	82%	82%
Representation i kommunala nämnder per 1000 inv. 2008	-	2,0
Antal bränder per 100 inv. och år 2006-2007	1,5	0,3
Inrapporterade trafikolyckor per 100 inv. och år 2006-2007	0,6	0,2
Anmälda våldsbrott per 100 inv. och år 2006-2007	0,7	1,5
Dito anmälda brott mot egendom	9,2	7,4
Familjer med bil 2008	64,0%	56,5%
Låntagare bibl. per 100 inv. 2009	22	22

Nettoinkomst 2007 (tusental kronor)



Försörjningsstöd 2008 (kr per invånare och månad)



Ohälsotal 2008 (antal dagar)

