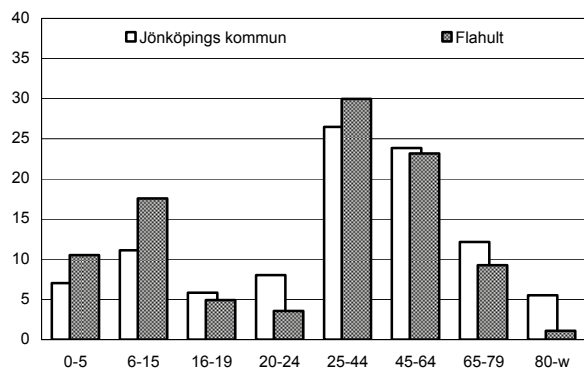
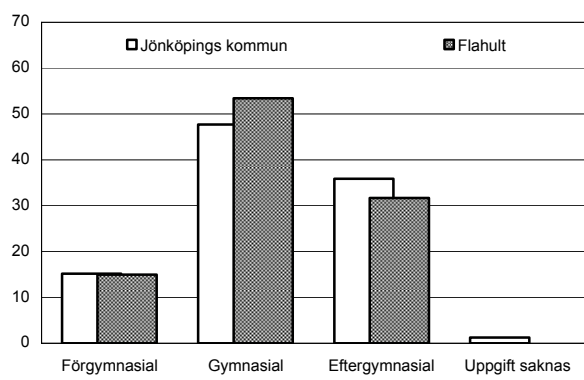


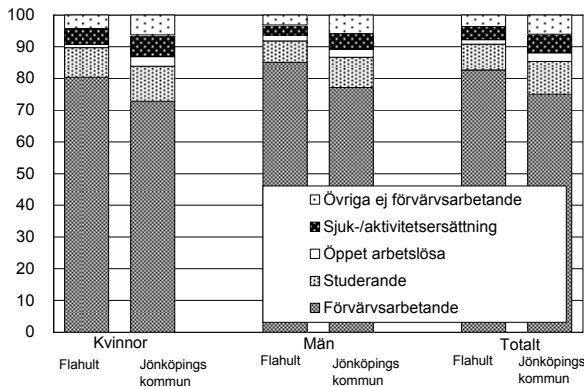
Befolkning – andel i olika åldersgrupper 2008 (%)



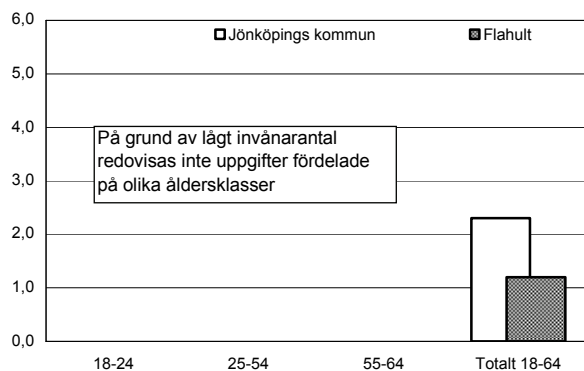
Utbildningsnivå 20-64 år 2007 (%)



Sysstelsättning 16-64 år 2007 (%)



Öppen arbetslöshet 18-64 år 2008-10-31 (%)



## Sammanfattning

Flahult är ett småhusområde med många barnfamiljer och få pensionärer. Förvärvsfrekvens och nettoinkomst är relativt höga, samtidigt som arbetslöshet och ohälsotal är låga. Även försörjningsstödet är lågt. Utbildningsnivån är lägre än i kommunen som helhet.

## Befolkning

Områdets befolkning den 31 december 2008 var 734 personer. I området bor framför allt barnfamiljer. Andelen pensionärer är jämfört med kommungenomsnittet mycket låg och även andelen 20-24-åringar. Det bor fler män än kvinnor i området. Andelen utrikes födda är mindre än hälften av vad den är för hela kommunen.

## Bebyggelse

I Flahult finns 250 småhus.

## Utbildning

Utbildningsnivån ligger strax under kommunens genomsnitt. Högre andel kvinnor än män har eftergymnasial utbildning.

## Sysselsättning

Andelen förvärvsarbetande är högre bland både kvinnor och män än i hela kommunen. Andelen studerande och andelen med sjuk-/aktivitetsersättning är lägre.

## Öppen arbetslöshet

Arbetslösheten är betydligt lägre än i hela kommunen både bland kvinnor och män.

## Inkomster

Nettoinkomsten är högre än kommunens genomsnitt i nästan samtliga familjekategorier.

## Försörjningsstöd

Försörjningsstödet per person och månad är knappt 15% av vad det är för hela kommunen.

## Demokrati

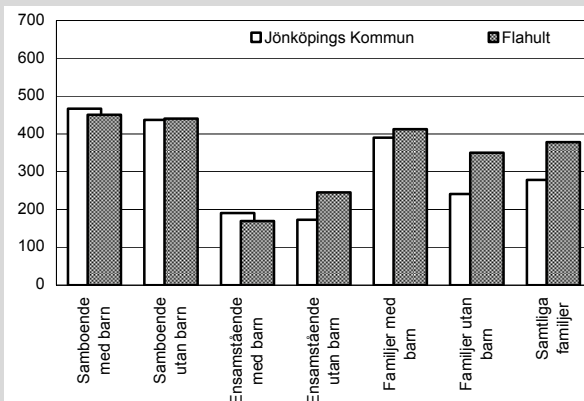
Valdeltagandet ligger under kommunens genomsnitt. Representationen i kommunala nämnder är däremot betydligt högre än genomsnittet.

## Ohälsotal

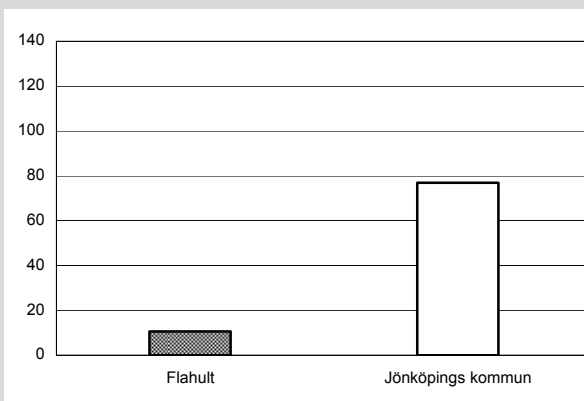
Ohälsotalet ligger under kommunens genomsnitt.

	Flahult Kommunen	
Antal småhus 2008	250	24 541
Antal lgh i flerbostadshus	0	34 076
Andel utrikes födda 2008	6,1%	13,1%
Förvärvsfrekvens 20-64 år 2007	88,9%	80,9%
Öppen arbetslöshet 18-64 år 2008-10-31	1,2%	2,3%
Andel i arbetsmarknadsåtgärder 18-64 år 2008-10-31	1,2%	1,2%
Ohälsotal 16-64 år 2008	21,9 dagar	30,5 dagar
Andel 80 år och äldre med hemtjänst 2008	12,5%	17,8%
Valdeltagande i kommunvalet 2006	78%	82%
Representation i kommunala nämnder per 1000 inv. 2008	4,1	2,0
Antal bränder per 100 inv. och år 2006-2007	0,4	0,3
Inrapporterade trafikolyckor per 100 inv. och år 2006-2007	-	0,2
Anmälda våldsbrott per 100 inv. och år 2006-2007	2,2	1,5
Dito anmälda brott mot egendom	7,9	7,4
Familjer med bil 2008	85,0%	56,5%
Låntagare bibl. per 100 inv. 2009	21	22

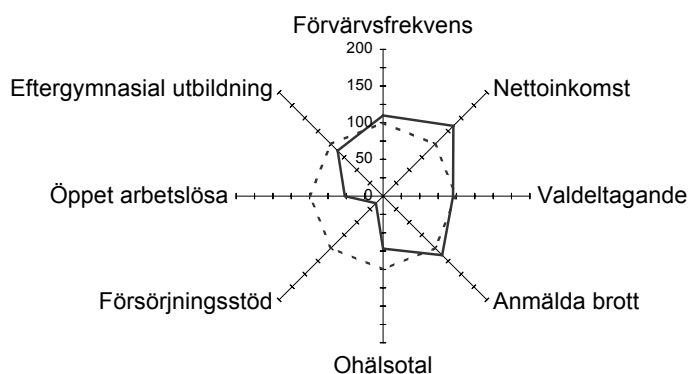
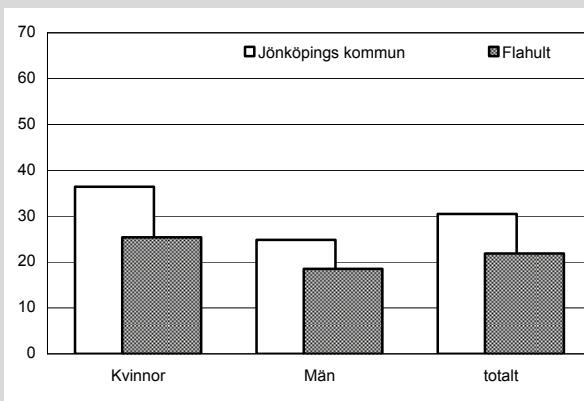
Nettoinkomst 2007 (tusental kronor)



Försörjningsstöd 2008 (kr per invånare och månad)



Ohälsotal 2008 (antal dagar)



— Flahult  
 - - - - Jönköpings kommun

Flahult i förhållande till Jönköpings kommun

Index 100 = kommunens genomsnitt